

Resistencia de cierre - SAC-5P-M12MS PB TR - 1507803


Tenga en cuenta que los datos indicados aquí proceden del catálogo en línea. Los datos completos se encuentran en la documentación del usuario. Son válidas las condiciones generales de uso de las descargas por Internet.
(<http://phoenixcontact.es/download>)



Resistencia terminal PROFIBUS M 12

RoHS

Datos mercantiles

Unidad de embalaje	5 pcs
Cantidad de pedido mínima	5 pcs
EAN	 4 017918 900403
EAN	4017918900403
Peso por unidad (sin incluir el embalaje)	7,690 g
Número de tarifa arancelaria	85332100
País de origen	Alemania

Datos técnicos

Condiciones ambientales

Temperatura ambiente (servicio)	-25 °C ... 90 °C (Conector)
Índice de protección	IP65
	IP67

Generalidades

Corriente de dimensionamiento a 40 °C	4 A
	$\leq 25 \text{ mA (I}_{\text{eff}})$
Tensión de dimensionamiento	48 V AC
	60 V DC
	5 V _{eff}
Resistencia terminal	390 $\Omega \pm 1 \%$ (R1)
	220 $\Omega \pm 1 \%$ (R2)
	390 $\Omega \pm 1 \%$ (R3)
Consumo de potencia	0,25 W (R1)

Resistencia de cierre - SAC-5P-M12MS PB TR - 1507803

Datos técnicos

Generalidades

	0,25 W (R2)
	0,25 W (R3)
Número de polos	4
Resistencia de aislamiento	$\geq 100 \text{ M}\Omega$
Codificación	B - inverso
Indicación de estado	No
Categoría de sobretensiones	II
Grado de polución	3
Ciclos de enchufe	≥ 100
Par de apriete	0,4 Nm (Conector M12)

Material

Clase de combustibilidad según UL 94	HB
Material contacto	CuSn
Material superficie del contacto	Ni/Au
Material soporte de contactos	TPU GF
Material cuerpo de agarre	TPU resistente al fuego, autoextinguible
Material moleteado	Fundición inyectada de cinc, niquelada

Normas y especificaciones

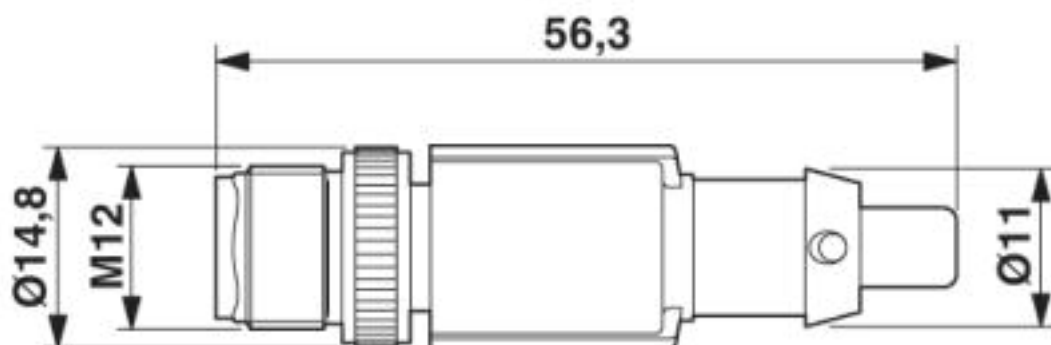
Clase de combustibilidad según UL 94	HB
--------------------------------------	----

Environmental Product Compliance

REACH SVHC	Lead 7439-92-1
China RoHS	Espacio de tiempo para el uso previsto (EFUP): 50 años
	Encontrará información sobre las sustancias peligrosas en la declaración del fabricante en la pestaña "Descargas"

Dibujos

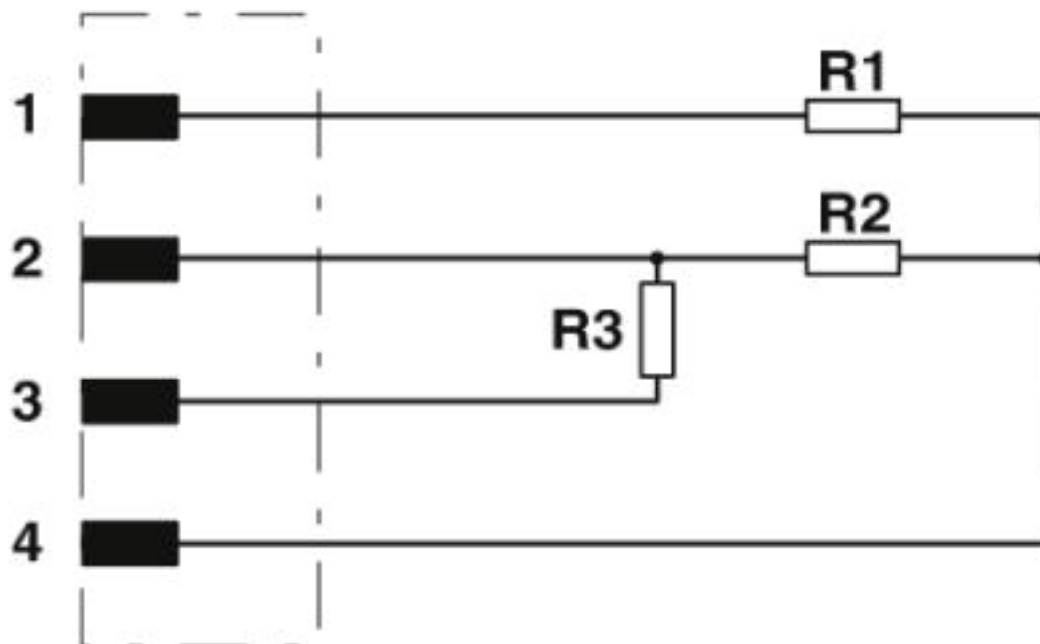
Esquema de dimensiones



Conector macho M12 x 1, recto, apantallado

Resistencia de cierre - SAC-5P-M12MS PB TR - 1507803

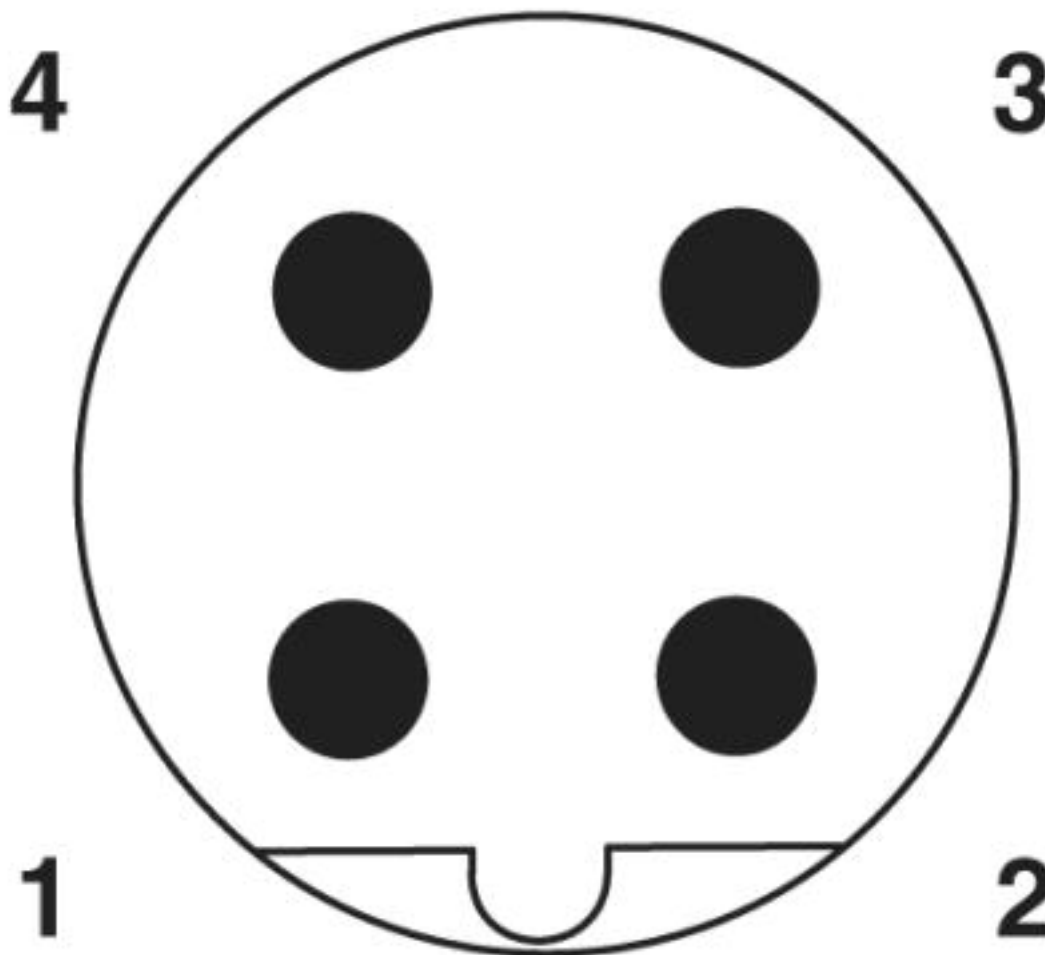
Diagrama eléctrico



Asignación de contactos de la resistencia de cierre, para los valores de resistencia véanse los datos técnicos

Resistencia de cierre - SAC-5P-M12MS PB TR - 1507803

Plano esquemático



Esquema de polos conec. macho M12, 4 polos, codif. B, vista lado de machos

Clasificaciones

eCl@ss

eCl@ss 10.0.1	19070403
eCl@ss 4.0	27140800
eCl@ss 4.1	27140800
eCl@ss 5.0	19070400
eCl@ss 5.1	19070400
eCl@ss 6.0	19070400
eCl@ss 7.0	19070403
eCl@ss 8.0	19070403
eCl@ss 9.0	19070403

Resistencia de cierre - SAC-5P-M12MS PB TR - 1507803

Clasificaciones

ETIM

ETIM 2.0	EC001121
ETIM 3.0	EC001855
ETIM 4.0	EC001855
ETIM 5.0	EC000448
ETIM 6.0	EC000448
ETIM 7.0	EC000448

UNSPSC

UNSPSC 6.01	31251501
UNSPSC 7.0901	31251501
UNSPSC 11	31251501
UNSPSC 12.01	31251501
UNSPSC 13.2	32121617
UNSPSC 18.0	32121617
UNSPSC 19.0	32121617
UNSPSC 20.0	32121617
UNSPSC 21.0	32121617

Homologaciones


Homologaciones

Homologaciones


EAC / EAC / EAC

Homologaciones Ex

Detalles de homologaciones

EAC		RU C- DE.AI30.B.01102
-----	---	--------------------------

EAC		EAC-Zulassung
-----	---	---------------

EAC		RU C- DE.BL08.B.00511
-----	---	--------------------------

