

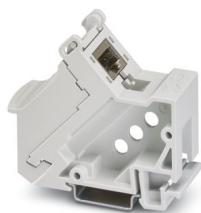
# CUC-PP-D1PGY/R4IDC8 - Adaptador para carril DIN



1419024

<https://www.phoenixcontact.com/cl/productos/1419024>

Tenga en cuenta que los datos mostrados en este documento PDF se generaron a partir de nuestro catálogo online. Por favor, encontrará todos los datos en la documentación del usuario. Prevalecen nuestras condiciones generales de uso para descargas.



Adaptador para carril DIN, diseño: RJ45, índice de protección: IP20, número de polos: 8, 10 GBit/s, CAT6<sub>A</sub>, material: PC-GF, tipo de conexión: Conexión IDC, sección de conexión: AWG 26- 22, color: gris

## Descripción del producto

Adaptador para carril con módulo RJ45 para la conexión y la distribución de cables Ethernet

# CUC-PP-D1PGY/R4IDC8 - Adaptador para carril DIN



1419024  
<https://www.phoenixcontact.com/cl/productos/1419024>

## Datos técnicos

### Propiedades del artículo

|                               |                                  |
|-------------------------------|----------------------------------|
| Tipo de producto              | Patchpanel                       |
| Tipo de carcasa               | Adaptador para carril DIN        |
| Construcción                  | Módulo para montaje sobre carril |
| Número de polos               | 8                                |
| Cara de enchufe               | RJ45                             |
| Número de puestos enchufables | 1                                |

### Estado de mantenimiento de datos

|                      |    |
|----------------------|----|
| Revisión de artículo | 03 |
|----------------------|----|

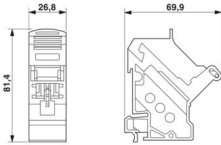
### Propiedades eléctricas

|                                     |                     |
|-------------------------------------|---------------------|
| Tensión de dimensionamiento (III/3) | 72 V (DC)           |
| Gama de frecuencias                 | 500 MHz             |
| Resistencia de aislamiento          | > 500 MΩ (100 V DC) |
| Tensión nominal $U_N$               | 72 V (DC)           |
| Corriente nominal $I_N$             | 1,5 A               |

### Datos de conexión

|                  |              |
|------------------|--------------|
| Tipo de conexión | Conexión IDC |
|------------------|--------------|

### Dimensiones

|                        |  |
|------------------------|--|
| Esquema de dimensiones |  |
| Anchura                | 26,8 mm  |
| Altura                 | 71 mm  |
| Longitud               | 81,4 mm  |

### Datos del material

|                                     |   |
|-------------------------------------|---|
| Color                               | gris                                    |
| Clase de inflamabilidad según UL 94 | V0                                      |
| Material carcasa                    | PC-GF                                   |
| Material contacto                   | CuSn                                    |
| Material superficie del contacto    | Oro sobre níquel                        |
| Material soporte de contactos       | Aleación de fundición inyectada de cinc |
| Material tapa protectora            | PC                                      |

### Cable/línea

|                             |                 |
|-----------------------------|-----------------|
| Diámetro exterior del cable | 4,5 mm ... 9 mm |
|-----------------------------|-----------------|

# CUC-PP-D1PGY/R4IDC8 - Adaptador para carril DIN



1419024

<https://www.phoenixcontact.com/cl/productos/1419024>

|   |                    |
|---|--------------------|
| Diámetro de conductor                   | 0,4 mm ... 0,65 mm |
| Diámetro de conductor incl. aislamiento | 0,8 mm ... 1,6 mm  |

## Propiedades mecánicas

### Datos mecánicos

|                   |       |
|-------------------|-------|
| Ciclos de enchufe | ≥ 750 |
|-------------------|-------|

## Condiciones medioambientales y de vida útil

### Condiciones ambientales

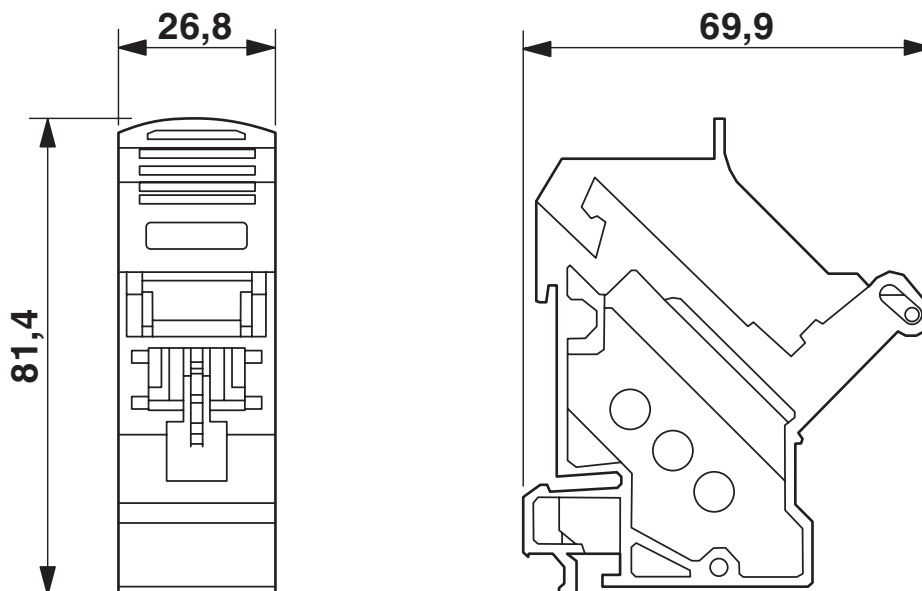
|  |                  |
|--|------------------|
| Índice de protección                               | IP20             |
|  | IP20             |
| Temperatura ambiente (servicio)                    | -25 °C ... 70 °C |
| Temperatura ambiente (almacenamiento / transporte) | -40 °C ... 70 °C |

## Montaje

|                 |                          |
|-----------------|--------------------------|
| Tipo de montaje | Montaje sobre carril DIN |
|-----------------|--------------------------|

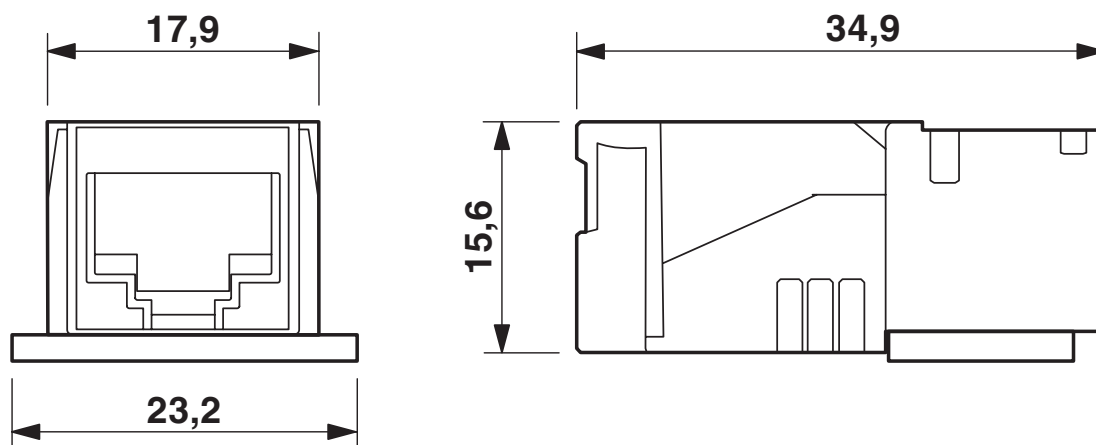
## Dibujos

Esquema de dimensiones



Patchpanel RJ45

Esquema de dimensiones



Inserto de hembras RJ45, sistema Freenet

# CUC-PP-D1PGY/R4IDC8 - Adaptador para carril DIN



1419024

<https://www.phoenixcontact.com/cl/productos/1419024>

## Clasificaciones

### UNSPSC

|             |          |
|-------------|----------|
| UNSPSC 21.0 | 26121604 |
|-------------|----------|

Environmental product compliance

|   |  |
|---|--|
| EU RoHS   |  |
| Cumple los requisitos de la Directiva RoHS                        | Sí, Ninguna excepción  |
| China RoHS  |  |
| Environment friendly use period (EFUP)                            | EFUP-E   |
|   | Ninguna sustancia peligrosa por encima de los valores límite |
| EU REACH SVHC   |  |
| Indicación acerca de la sustancia candidata según REACH (n.º CAS) | Ninguna sustancia con una fracción de masa superior a 0,1 %  |

# CUC-PP-D1PGY/R4IDC8 - Adaptador para carril DIN



1419024

<https://www.phoenixcontact.com/cl/productos/1419024>

## Accesorios

### NBC-PP-J1PGY-S/R4IDC8 - Adaptador para carril DIN

1100077

<https://www.phoenixcontact.com/cl/productos/1100077>



Adaptador para carril DIN, índice de protección: IP20, número de polos: 8, 10 GBit/s, CAT6<sub>A</sub>, material: PC-GF10, tipo de conexión: Conexión IDC, sección de conexión: AWG 26- 22, Artículos en set de adaptador para carril DIN incluido módulo de conexión de cables RJ45

### VS-OE-OE-93B-100,0 - Cable de datos

1416389

<https://www.phoenixcontact.com/cl/productos/1416389>



Cable de datos, PROFINET CAT5 (100 MBit/s), 4-polos, PVC/PVC, verde RAL 6018, apantallado, extremo de cable libre, a extremo de cable libre, longitud de cable: 100 m

# CUC-PP-D1PGY/R4IDC8 - Adaptador para carril DIN



1419024

<https://www.phoenixcontact.com/cl/productos/1419024>

## VS-OE-OE-94B-100,0 - Cable de datos

1416567

<https://www.phoenixcontact.com/cl/productos/1416567>



Cable de datos, Ethernet CAT5 (1 GBit/s), 8-polos, PUR sin halógenos, azul agua RAL 5021, apantallado, extremo de cable libre, a extremo de cable libre, longitud de cable: 100 m

---

## VS-OE-OE-94F/... - Cable de datos

1417359

<https://www.phoenixcontact.com/cl/productos/1417359>



Cable de datos, Ethernet CAT6<sub>A</sub> (10 GBit/s), 8-polos, PUR sin halógenos, azul agua RAL 5021, apantallado, extremo de cable libre, a extremo de cable libre, longitud de cable: Libre entrada (0,5 ... 400 m)



# CUC-PP-D1PGY/R4IDC8 - Adaptador para carril DIN



1419024

<https://www.phoenixcontact.com/cl/productos/1419024>

## MICROFOX-SP-1 - Alicates de corte diagonal

1212487

<https://www.phoenixcontact.com/cl/productos/1212487>



Alicates corte lateral p. electrónica, cabeza puntiaguda, sin chaflán, con resorte apertura, superficie fosfatada sin reflexión, ejecución estampada

---

## VS-CABLE-STRIP-VARIO - Herramienta pelacables

1657407

<https://www.phoenixcontact.com/cl/productos/1657407>

Stripping-Tool, para desaislar cables apantallados en varios escalones



# CUC-PP-D1PGY/R4IDC8 - Adaptador para carril DIN



1419024

<https://www.phoenixcontact.com/cl/productos/1419024>

## NS 35/ 7,5 PERF 1155MM - Carril simétrico perforado

1207666

<https://www.phoenixcontact.com/cl/productos/1207666>



Carril simétrico perforado, según EN 60715, material: Acero, galvanizado, pasivado de capa gruesa, Perfil estándar, color: plata

---

## FL PLUG GUARD GN - Marco Plug Guard Security

2891615

<https://www.phoenixcontact.com/cl/productos/2891615>



Marco de seguridad para switch SFN y campos patch, verde

# CUC-PP-D1PGY/R4IDC8 - Adaptador para carril DIN

1419024

<https://www.phoenixcontact.com/cl/productos/1419024>



## FL PLUG GUARD RD - Marco Plug Guard Security

2891712

<https://www.phoenixcontact.com/cl/productos/2891712>

Marco de seguridad para switch SFN y campos patch, rojo



---

## FL PLUG GUARD WH - Marco Plug Guard Security

2891819

<https://www.phoenixcontact.com/cl/productos/2891819>

Marco de seguridad para switch SFN y campos patch, blanco



# CUC-PP-D1PGY/R4IDC8 - Adaptador para carril DIN



1419024

<https://www.phoenixcontact.com/cl/productos/1419024>

## FL PORT GUARD - Elemento de bloqueo

2891220

<https://www.phoenixcontact.com/cl/productos/2891220>

Elemento de bloqueo y llave para marco de seguridad



---

## FL PLUG GUARD KEY - Clave

2891327

<https://www.phoenixcontact.com/cl/productos/2891327>

Llave para marco de seguridad, switch SFN y campos patch



## CUC-PP-D1PGY/R4IDC8 - Adaptador para carril DIN

1419024

<https://www.phoenixcontact.com/cl/productos/1419024>



## NBC-PP-G1PGY - Adaptador para carril DIN

1041740

<https://www.phoenixcontact.com/cl/productos/1041740>



Adaptador para carril DIN, diseño: Carcasa de base con apantallamiento, índice de protección: IP20, material: PC-GF10, tipo de conexión: Conexión rápida, sin insertos modulares

---

## FL DIN RA - Adaptador para carril DIN

2891053

<https://www.phoenixcontact.com/cl/productos/2891053>



El FL DIN RA se monta en un rack normalizado de 19" (EIA-310-D, IEC 60297-3-100), para así poder instalar en racks los dispositivos montados en carriles DIN.

# CUC-PP-D1PGY/R4IDC8 - Adaptador para carril DIN



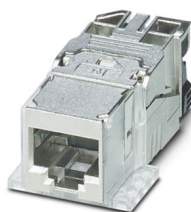
1419024

<https://www.phoenixcontact.com/cl/productos/1419024>

## CUC-F-J1ZNI-S/R4IDC8 - Inserto hembra RJ45

1418984

<https://www.phoenixcontact.com/cl/productos/1418984>



Inserto hembra RJ45, diseño: RJ45, índice de protección: IP20, número de polos: 8, 10 GBit/s, CAT6<sub>A</sub>, material: Metal, tipo de conexión: Conexión IDC, sección de conexión: AWG 26- 22, salida de cables: recta, Modelo Freenet para empleo con marcos empotrados IP67 y salidas de terminales, Ethernet

---

Phoenix Contact 2024 © - Todos los derechos reservados

<https://www.phoenixcontact.com>

PHOENIX CONTACT S.A.

Calle Nueva 1661-G

Huechuraba, Santiago

(+56 2) 652-2000

[info@phoenixcontact.cl](mailto:info@phoenixcontact.cl)