

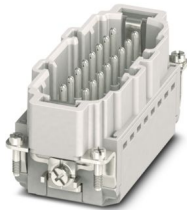
# HC-B16-I-PT-M - Inserto de contactos

1407732

<https://www.phoenixcontact.com/cl/productos/1407732>



Tenga en cuenta que los datos mostrados en este documento PDF se generaron a partir de nuestro catálogo online. Por favor, encontrará todos los datos en la documentación del usuario. Prevalecen nuestras condiciones generales de uso para descargas.



Inserto de contactos, número de polos: 16+PE, tamaño: B16, número de conexiones por polo: 1, Macho, Conexión push-in, 500 V, 16 A, 0,14 mm<sup>2</sup> ... 2,5 mm<sup>2</sup>, aplicación: Potencia

## Sus ventajas

- Instalación sencilla sin herramientas, incluso en estado montado, con la tecnología de conexión push-in
- El tiempo de instalación más breve en comparación con otras tecnologías de conexión
- Cableado rápido y sin esfuerzo, en particular en lugares estrechos
- Posibilidad de cableado automatizado con robot
- Cableado y manejo seguros mediante actuador de distinto color
- Resistente a vibraciones y golpes según DIN EN 61373
- Codificación rápida y rentable con perfiles de plástico
- Toma de pruebas para clavija de pruebas de 2 mm

## Datos comerciales

Código de artículo	1407732
Unidad de embalaje	1 Unidades
Cantidad mínima de pedido	1 Unidades
Clave de venta	*****
Clave de producto	BF7ABC
Página del catálogo	Página 545 (C-2-2019)
GTIN	4046356777674
Peso por unidad (incluido el embalaje)	77,7 g
Peso por unidad (sin incluir el embalaje)	77 g
Número de tarifa arancelaria	85366990
País de origen	CN

# HC-B16-I-PT-M - Inserto de contactos

1407732

<https://www.phoenixcontact.com/cl/productos/1407732>



## Datos técnicos

### Notas

Generalidades	emplear solo conductores flexibles con puntera
Generalidades	Los conectores deben accionarse sólo sin carga/tensión.

### Montaje

Indicaciones de montaje	El uso correcto prevé el montaje en una carcasa con el índice de protección IP54 o superior
-------------------------	---

### Propiedades del artículo

Tipo de producto	Inserto de contactos polos fijos
Serie	HC-B
Aplicación	Potencia
Construcción	B16
	B32
Número de polos	16
Cara de enchufe	16+PE
Numeración de contacto	1 - 16
Número de conexiones por polo	1
Tipo de material del contacto	estampado

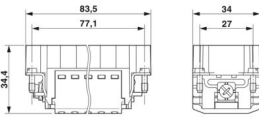
### Estado de mantenimiento de datos

Revisión de artículo	08
----------------------	----

### Propiedades de aislamiento

Categoría de sobretensión	III
Grado de polución	3

### Dimensiones

Esquema de dimensiones	
Anchura	34 mm
Altura	34,4 mm
Longitud	84 mm
Distancia entre taladros horizontal	77,5 mm
Distancia entre taladros vertical	27 mm

### Parámetros mecánicos

Diámetro de contacto	2,5 mm
----------------------	--------

### Datos de conexión

# HC-B16-I-PT-M - Inserto de contactos



1407732

<https://www.phoenixcontact.com/cl/productos/1407732>

## Tecnología de conexión

Tecnología de conexión	Conexión push-in
Número de conexiones por polo	1

## Conexión de conductores

Sección de conexión	0,14 mm² ... 2,5 mm²
Sección de conexión AWG	26 ... 14
Par de apriete	0,8 Nm ... 1,2 Nm (Conexión PE) 0,5 Nm ... 0,8 Nm (Tornillos de fijación para montaje en carcasa HEAVYCON)
Longitud de pelado	8 mm ... 10 mm

## Propiedades eléctricas

Tensión de dimensionamiento (III/3)	500 V
Tensión transitoria de dimensionamiento	6 kV
Corriente asignada	16 A (Contactos de potencia)
SCCR	5 kA (UL 2237)

## Propiedades mecánicas

### Datos mecánicos

Ciclos de enchufe	≥ 500
-------------------	-------

## Datos del material

Clase de inflamabilidad según UL 94	V0
Material contacto	Aleación de cobre
Material superficie del contacto	Ag/Sn (protección de arranque)
Material soporte de contactos	PC
Normas / especificaciones	PC: Protección antiincendios en vehículos sobre carriles - Conjuntos de requisitos R22, R23 y R24 según DIN EN 45545-2 (Nivel de peligro HL1 - HL3)

## Condiciones medioambientales y de vida útil

### Condiciones ambientales

Temperatura ambiente (servicio)	-40 °C ... 125 °C (Incluido el calentamiento de los contactos)
---------------------------------	--

## Normas y especificaciones

### Comprobación

Normas/disposiciones	PC: Protección antiincendios en vehículos sobre carriles - Conjuntos de requisitos R22, R23 y R24 según DIN EN 45545-2 (Nivel de peligro HL1 - HL3)
----------------------	---

## Dibujos

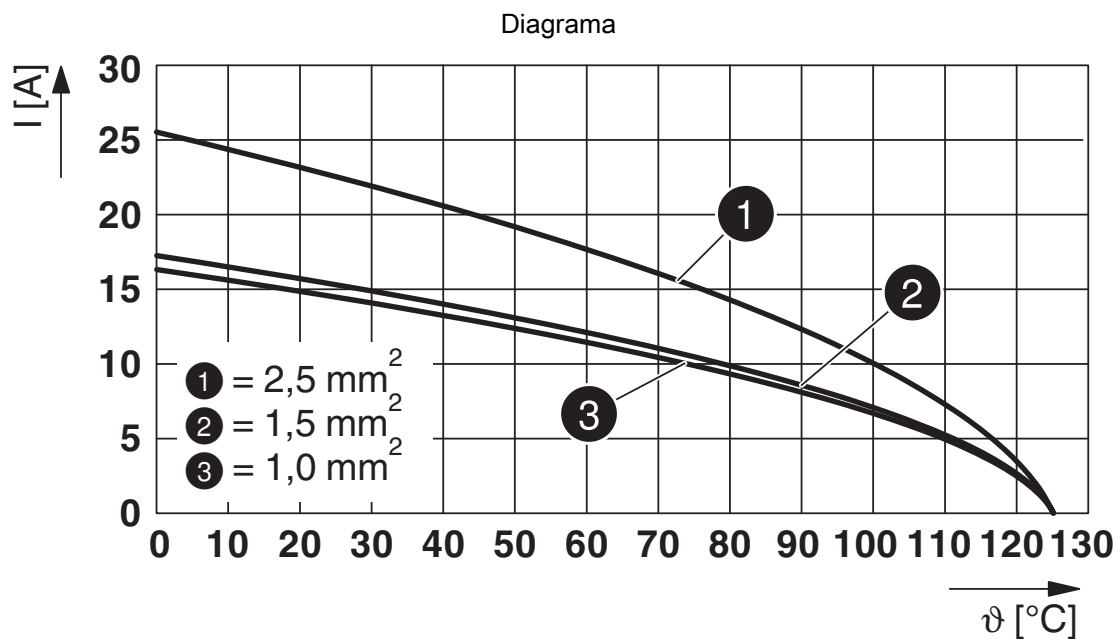
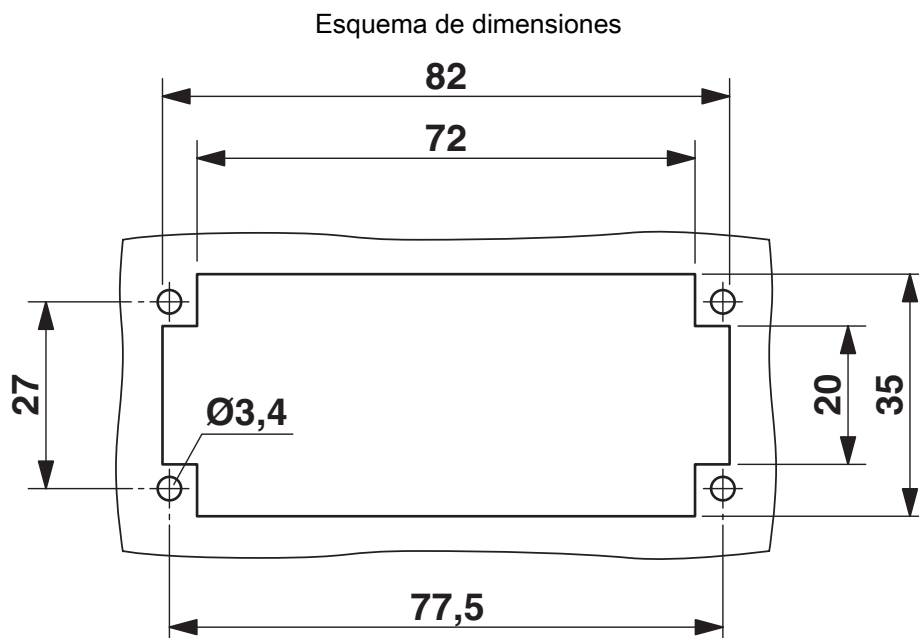


Diagrama derating



Sección de montaje en caso de uso sin caja

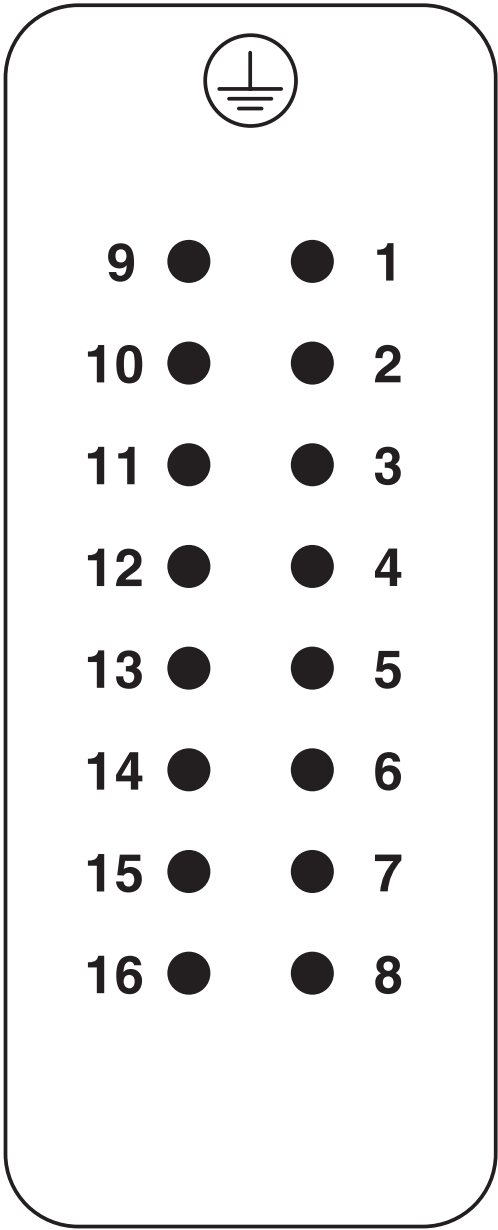
# HC-B16-I-PT-M - Inserto de contactos

1407732

<https://www.phoenixcontact.com/cl/productos/1407732>



Plano esquemático



Esquema de polos Lado de conexión

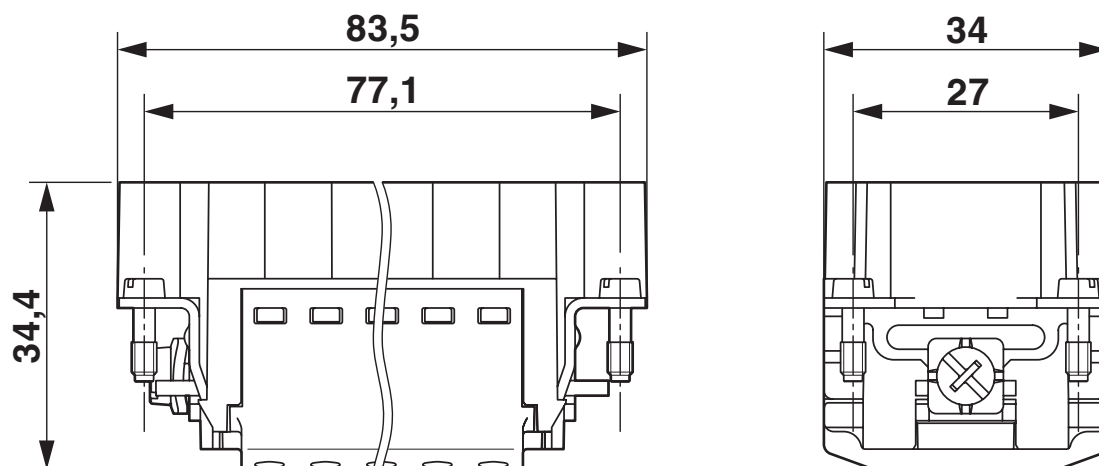
# HC-B16-I-PT-M - Inserto de contactos

1407732

<https://www.phoenixcontact.com/cl/productos/1407732>



Esquema de dimensiones



Esquema de dimensiones

# HC-B16-I-PT-M - Inserto de contactos



1407732

<https://www.phoenixcontact.com/cl/productos/1407732>

## Homologaciones

To download certificates, visit the product detail page: <https://www.phoenixcontact.com/cl/productos/1407732>

<b>DNV</b> ID de homologación: TAE000037S				
--	--	--	--	--

<b>CSA</b> ID de homologación: 13631				
	Tensión nominal $U_N$	Corriente nominal $I_N$	Sección AWG	Sección $mm^2$
	600 V	10 A	- 14	-

<b>UL Recognized</b> ID de homologación: E118976				
	Tensión nominal $U_N$	Corriente nominal $I_N$	Sección AWG	Sección $mm^2$
	600 V	13 A	- 14	-

<b>cULus Recognized</b> ID de homologación: E468743				
	Tensión nominal $U_N$	Corriente nominal $I_N$	Sección AWG	Sección $mm^2$
	600 V	13 A	- 14	-

# HC-B16-I-PT-M - Inserto de contactos



1407732

<https://www.phoenixcontact.com/cl/productos/1407732>

## Clasificaciones

### ECLASS

ECLASS-11.0	27440205
ECLASS-12.0	27440205
ECLASS-13.0	27440205

### ETIM

ETIM 9.0	EC000438
----------	----------

### UNSPSC

UNSPSC 21.0	39121500
-------------	----------



Environmental product compliance

EU RoHS	
Cumple los requisitos de la Directiva RoHS	Sí, Ninguna excepción
China RoHS	
Environment friendly use period (EFUP)	EFUP-E
	Ninguna sustancia peligrosa por encima de los valores límite
EU REACH SVHC	
Indicación acerca de la sustancia candidata según REACH (n.º CAS)	Ninguna sustancia con una fracción de masa superior a 0,1 %

# HC-B16-I-PT-M - Inserto de contactos



1407732

<https://www.phoenixcontact.com/cl/productos/1407732>

## Accesorios

### CP-HC - Perfil codificador

1686478

<https://www.phoenixcontact.com/cl/productos/1686478>



Perfil codificador, 4 perfiles codificadores por tira, para insertar en las ranuras de codificación

---

### HC-CB - Perno codificador

1772722

<https://www.phoenixcontact.com/cl/productos/1772722>



Perno codificador, facilita la conexión inconfundible de hasta 6 conectores enchufables de igual número de polos

## HC-B16-I-PT-M - Inserto de contactos

1407732

<https://www.phoenixcontact.com/cl/productos/1407732>



## HC-CST - Elemento de codificación

1676857

<https://www.phoenixcontact.com/cl/productos/1676857>



Espiga codificadora para la codificación de hasta 16 conectores enchufables

---

## HC-CBU - Elemento de codificación

1676860

<https://www.phoenixcontact.com/cl/productos/1676860>



Hembra codificadora para la codificación de hasta 16 conectores enchufables

# HC-B16-I-PT-M - Inserto de contactos



1407732

<https://www.phoenixcontact.com/cl/productos/1407732>

## HC-B-PE-PT - Adaptador

1054672

<https://www.phoenixcontact.com/cl/productos/1054672>



Adaptador PE con conexión PT, para 1 conexión PE, para insertos de contactos HC-B/HC-BB/HC-DD/HC-D40/HC-D64/HC-HV/HC-BBB y HC-K

---

## HC-B-2PE-PT - Multiplicador PE

1054675

<https://www.phoenixcontact.com/cl/productos/1054675>



Adaptador PE con conexión PT, para 2 conexiones PE, para insertos de contactos HC-B/HC-BB/HC-DD/HC-D40/HC-D64/HC-HV/HC-BBB y HC-K

# HC-B16-I-PT-M - Inserto de contactos

1407732

<https://www.phoenixcontact.com/cl/productos/1407732>



## HC-B-3PE - Multiplicador PE

1644326

<https://www.phoenixcontact.com/cl/productos/1644326>



Multiplicador PE, para 3 conexiones PE, para insertos de contactos HC-B/HC-BB/HC-DD/HC-D40/HC-D64

---

## HC-B-PES - Tornillo

1604997

<https://www.phoenixcontact.com/cl/productos/1604997>



Tornillo PE, para insertos de contactos HC-B / HC-BB / HC-DD / HC-D40 / HC-D64

# HC-B16-I-PT-M - Inserto de contactos

1407732

<https://www.phoenixcontact.com/cl/productos/1407732>



## HC-B-ZG - Abrazadera de compensación de tracción

1685327

<https://www.phoenixcontact.com/cl/productos/1685327>



Bridas para tracción compensada, para soportes de contactos de las series: B-, BB-, D 40, D 64, DD y HV, salida de cables recta

---

## HC-B-ZS - Abrazadera de compensación de tracción

1685330

<https://www.phoenixcontact.com/cl/productos/1685330>



Bridas para tracción compensada, para soportes de contactos de las series: B-, BB-, D 40, D 64, DD y HV, salida lateral de cable

## HC-B16-I-PT-M - Inserto de contactos

1407732

<https://www.phoenixcontact.com/cl/productos/1407732>



## HC-CIF-B16-HFWL-PL - Marco de montaje para carril DIN

1424336

<https://www.phoenixcontact.com/cl/productos/1424336>



Marco de montaje para carril DIN, diseño: B16, Para insertos de contactos, Marco superior

---

## HC-B 16-ANDOCK - Marco de encaje

1586138

<https://www.phoenixcontact.com/cl/productos/1586138>



Marco de acoplamiento para bastidores, para insertos de contactos del modelo B16, con 4 tornillos de cabeza plana M5, compensación de bastidor eje x/y  $\pm 1,5$  mm

## HC-B16-I-PT-M - Inserto de contactos

1407732

<https://www.phoenixcontact.com/cl/productos/1407732>



## HC-CIF-B06-24-BFAFL-PL - Marco de montaje para carril DIN

1424338

<https://www.phoenixcontact.com/cl/productos/1424338>



Marco de montaje para carril DIN, diseño: B6 - B24, Para insertos de contactos,  
Marco básico

---

## HC-B24/16-ADP-SS - Placa adaptadora

1034216

<https://www.phoenixcontact.com/cl/productos/1034216>



Placa adaptadora, diseño: B24 a B16



## HC-B16-I-PT-M - Inserto de contactos

1407732

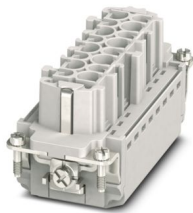
<https://www.phoenixcontact.com/cl/productos/1407732>



## HC-B16-I-PT-F - Inserto de contactos

1407731

<https://www.phoenixcontact.com/cl/productos/1407731>



Inserto de contactos, número de polos: 16+PE, tamaño: B16, número de conexiones por polo: 1, Hembra, Conexión push-in, 500 V, 16 A, 0,14 mm<sup>2</sup> ... 2,5 mm<sup>2</sup>, aplicación: Potencia

---

## CF CRIMPHANDY 0,5 - Herramienta de crimpado, eléctrica

1212463

<https://www.phoenixcontact.com/cl/productos/1212463>



Equipo manual móvil, funciona con batería, para el mecanizado de punteras de cinta de 0,5 mm<sup>2</sup> con extremo funcional, adecuado para conductores de PVC aislados (H05V-K), incl. batería, cargador, cortacables CUTFOX 12, deflector de residuos 2, herramienta de servicio para solucionar fallos y una cinta de punteras de 0,5 mm<sup>2</sup>, embalado en un maletín robusto.

# HC-B16-I-PT-M - Inserto de contactos

1407732

<https://www.phoenixcontact.com/cl/productos/1407732>



## CF CRIMPHANDY 0,75 - Herramienta de crimpado, eléctrica

1212464

<https://www.phoenixcontact.com/cl/productos/1212464>



Equipo manual móvil, funciona con batería, para el mecanizado de punteras de cinta de 0,75 mm<sup>2</sup> con extremo funcional, adecuado para conductores de PVC aislados (H05V-K), incl. batería, cargador, cortacables CUTFOX 12, deflector de residuos 2, herramienta de servicio para solucionar fallos y una cinta de punteras de 0,75 mm<sup>2</sup>, embalado en un maletín robusto.

---

## CF CRIMPHANDY 1,0 - Herramienta de crimpado, eléctrica

1212465

<https://www.phoenixcontact.com/cl/productos/1212465>



Equipo manual móvil, funciona con batería, para el mecanizado de punteras de cinta de 1,0 mm<sup>2</sup> con extremo funcional, adecuado para conductores de PVC aislados (H05V-K), incl. batería, cargador, cortacables CUTFOX 12, deflector de residuos 2, herramienta de servicio para solucionar fallos y una cinta de punteras de 1,0 mm<sup>2</sup>, embalado en un maletín robusto.

# HC-B16-I-PT-M - Inserto de contactos

1407732

<https://www.phoenixcontact.com/cl/productos/1407732>



## CF CRIMPHANDY 1,5 - Herramienta de crimpado, eléctrica

1212466

<https://www.phoenixcontact.com/cl/productos/1212466>



Equipo manual móvil, funciona con batería, para el mecanizado de punteras de cinta de 1,5 mm<sup>2</sup> con extremo funcional, adecuado para conductores de PVC aislados (H07V-K), incl. batería, cargador, cortacables CUTFOX 12, deflector de residuos 2, herramienta de servicio para solucionar fallos y una cinta de punteras de 1,5 mm<sup>2</sup>, embalado en un maletín robusto.

---

## CRIMPFOX 6 - Tenaza de crimpado

1212034

<https://www.phoenixcontact.com/cl/productos/1212034>



Pinza de crimpado, para punteras sin collar aislante según DIN 46228 parte 1 y punteras con collar aislante según DIN 46228 parte 4, 0,25 mm<sup>2</sup> ... 6,0 mm<sup>2</sup>, introducción lateral, engaste trapezoidal

# HC-B16-I-PT-M - Inserto de contactos

1407732

<https://www.phoenixcontact.com/cl/productos/1407732>



## CRIMPFOX CENTRUS 10S - Tenaza de crimpado

1213154

<https://www.phoenixcontact.com/cl/productos/1213154>



Tenazas, para punteras no aisladas y aisladas DIN 46228 parte 1 y 4 de 0,14 mm<sup>2</sup> ... 10 mm<sup>2</sup>, también para punteras TWIN hasta 2 x 4 mm<sup>2</sup>, adaptación de la sección transversal automática, introducción lateral, equipadas con protección contra caída

---

## CRIMPFOX CENTRUS 6S - Tenaza de crimpado

1213144

<https://www.phoenixcontact.com/cl/productos/1213144>



Pinza de crimpado, para punteras sin aislar y aisladas DIN 46228 parte 1 y 4 de 0,14 mm<sup>2</sup> ... 6 mm<sup>2</sup>, también para punteras TWIN hasta 2 x 4 mm<sup>2</sup>, adaptación de la sección automática, introducción lateral, equipadas con protección contra caída

---

Phoenix Contact 2024 © - Todos los derechos reservados  
<https://www.phoenixcontact.com>

PHOENIX CONTACT S.A.  
Calle Nueva 1661-G  
Huechuraba, Santiago  
(+56 2) 652-2000  
[info@phoenixcontact.cl](mailto:info@phoenixcontact.cl)