

# HC-EVO-B24PT-BWD-HH-M32-PLRBK - Juego de conectores enchufables



1407713

<https://www.phoenixcontact.com/cl/productos/1407713>

Tenga en cuenta que los datos mostrados en este documento PDF se generaron a partir de nuestro catálogo online. Por favor, encontrará todos los datos en la documentación del usuario. Prevalecen nuestras condiciones generales de uso para descargas.



Juego de conectores enchufables EVO compuesto por carcasa aérea, carcasa empotrada, insertos de contactos "push-in": 1407735, 1407736, 1407661, 1407657, 1407671

## Sus ventajas

- Gastos mínimos como ejecución metálica
- Posibilidad de identificación mediante índice de señalización 9 x 20 mm
- Peso reducido
- Riesgo mínimo de condensación

## Datos comerciales

Código de artículo	1407713
Unidad de embalaje	1 Unidades
Cantidad mínima de pedido	1 Unidades
Clave de venta	*****
Clave de producto	BF7AFX
Página del catálogo	Página 646 (C-2-2019)
GTIN	4046356777780
Peso por unidad (incluido el embalaje)	570 g
Peso por unidad (sin incluir el embalaje)	570 g
Número de tarifa arancelaria	85366990
País de origen	CN

# HC-EVO-B24PT-BWD-HH-M32-PLRBK - Juego de conectores enchufables



1407713

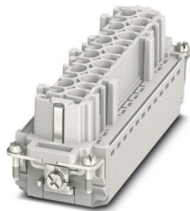
<https://www.phoenixcontact.com/cl/productos/1407713>

El set consta de

## HC-B24-I-PT-F - Inserto de contactos

1407735

<https://www.phoenixcontact.com/cl/productos/1407735>



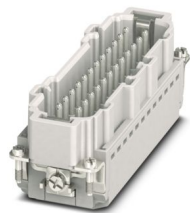
Inserto de contactos, número de polos: 24+PE, tamaño: B24, número de conexiones por polo: 1, Hembra, Conexión push-in, 500 V, 16 A, 0,14 mm<sup>2</sup> ... 2,5 mm<sup>2</sup>, aplicación: Potencia

---

## HC-B24-I-PT-M - Inserto de contactos

1407736

<https://www.phoenixcontact.com/cl/productos/1407736>



Inserto de contactos, número de polos: 24+PE, tamaño: B24, número de conexiones por polo: 1, Macho, Conexión push-in, 500 V, 16 A, 0,14 mm<sup>2</sup> ... 2,5 mm<sup>2</sup>, aplicación: Potencia

# HC-EVO-B24PT-BWD-HH-M32-PLRBK - Juego de conectores enchufables



1407713

<https://www.phoenixcontact.com/cl/productos/1407713>

## HC-EVO-B24-BWD-PLRBK - Carcasa

1407661

<https://www.phoenixcontact.com/cl/productos/1407661>



Carcasa empotrada HEAVYCON EVO, de plástico, B24, con bloqueo transversal, altura 30,5 mm, con junta plana

---

## HC-EVO-B24-HHFD-PLBK - Carcasa

1407657

<https://www.phoenixcontact.com/cl/productos/1407657>



Carcasa aérea HEAVYCON EVO de plástico, con brida de bayoneta para la conexión por tornillo EVO, B24, para bloqueo transversal, altura 87,5 mm, sin conexión por tornillo EVO

# HC-EVO-B24PT-BWD-HH-M32-PLRBK - Juego de conectores enchufables



1407713

<https://www.phoenixcontact.com/cl/productos/1407713>

## HC-B-G-M32-PLRBK - Prensaestopas

1407671

<https://www.phoenixcontact.com/cl/productos/1407671>



Prensaestopas de plástico EVO con cierre de bayoneta, para la serie de carcasas B, tamaño M32, diámetro de cable 11 mm ... 21 mm

# HC-EVO-B24PT-BWD-HH-M32-PLRBK - Juego de conectores enchufables



1407713

<https://www.phoenixcontact.com/cl/productos/1407713>

## Datos técnicos

### Propiedades del artículo

Tipo de producto	Set de conectores enchufables
Tipo de carcasa	Carcasa completa
Serie	HC-B
Construcción	B24
Número de polos	24
Cara de enchufe	24+PE
Numeración de contacto	1 - 24
Número de salidas de cable	1
Tipo de atornillado	1x M32
Tapa de protección	no
Salida de cables	recta
Prensaestopas Pg	sin

### Estado de mantenimiento de datos

Revisión de artículo	06
----------------------	----

### Propiedades de aislamiento

Categoría de sobretensión	III
Grado de polución	3

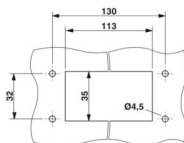
### Propiedades eléctricas

Tensión de dimensionamiento (III/3)	500 V
Tensión transitoria de dimensionamiento	6 kV
Corriente asignada	16 A

### Datos de conexión

Tipo de conexión	Conexión push-in
Tecnología de conexión	Conexión push-in
Sección de conexión	0,14 mm <sup>2</sup> ... 2,5 mm <sup>2</sup> (con puntera) 0,14 mm <sup>2</sup> ... 2,5 mm <sup>2</sup> (con puntera)
Sección de conexión AWG	26 ... 14 (con puntera)
Par de apriete	0,5 Nm ... 1,7 Nm (Tornillos de fijación de la carcasa empotrada)
Longitud de pelado	8 mm ... 10 mm

### Dimensiones

Esquema de dimensiones	
------------------------	--

# HC-EVO-B24PT-BWD-HH-M32-PLRBK - Juego de conectores enchufables



1407713

<https://www.phoenixcontact.com/cl/productos/1407713>

Anchura	53 mm
Altura	130 mm
Longitud	140,5 mm
Distancia entre taladros horizontal	129,5 mm
Distancia entre taladros vertical	32 mm

## Medida de montaje

Ancho del corte de montaje	35 mm
Longitud del corte de montaje	113 mm

## Datos del material

Clase de inflamabilidad según UL 94	V0
Material junta Junta perfilada	NBR
Material junta Junta plana	NBR
Material carcasa	PA
Material contacto	Aleación de cobre
Material superficie del contacto	Ag
Material soporte de contactos	PA
Material brida de bloqueo	PA

## Cable/línea

Diámetro exterior del cable	11 mm ... 21 mm
-----------------------------	-----------------

## Propiedades mecánicas

### Datos mecánicos

Tipo de atornillado	1x M32
Tipo de bloqueo	Brida
Ciclos de enchufe	≥ 500

## Condiciones medioambientales y de vida útil

### Condiciones ambientales

Índice de protección	IP66
Índice de protección (NEMA)	12 (UL 50e)
Resistencia a los golpes	IK09
Temperatura ambiente (servicio)	-40 °C ... 100 °C

## Montaje

Indicaciones de montaje	Codificación también mediante perfil codificador CP-HC (1686478). HC-B6../ HC-B10..para 2 perfiles codificadores. HC-B16../ HC-B24..para 4 perfiles codificadores.  Los conectores enchufables deben accionarse solo sin carga/tensión. Utilizable para hilos compactos e hilos flexibles con puntera
-------------------------	---

# HC-EVO-B24PT-BWD-HH-M32-PLRBK - Juego de conectores enchufables

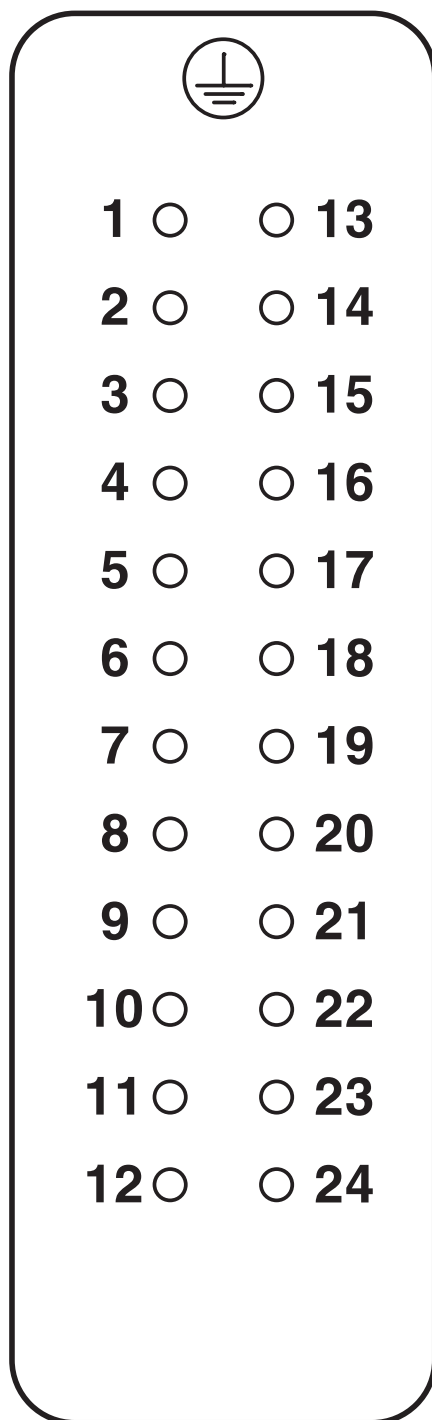


1407713

<https://www.phoenixcontact.com/cl/productos/1407713>

## Dibujos

Plano esquemático



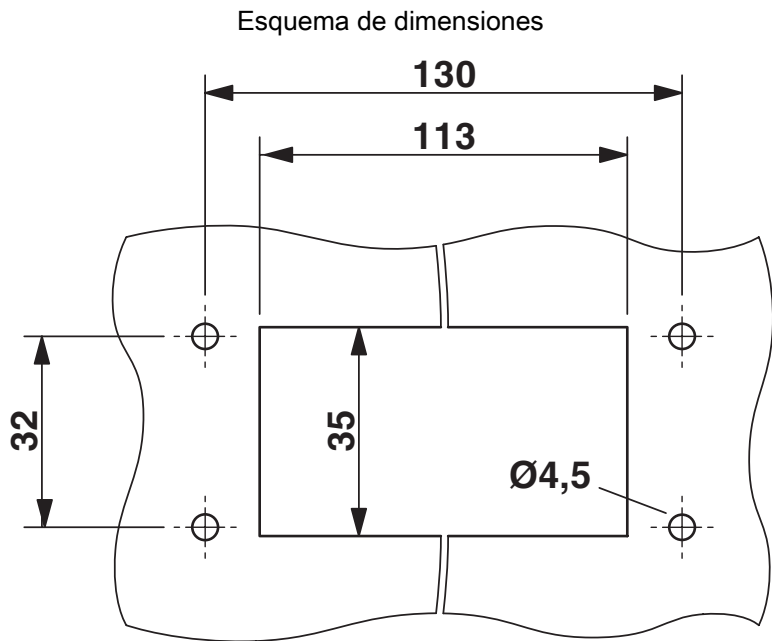
Esquema de polos lado de conexión del conector hembra

HC-EVO-B24PT-BWD-HH-M32-PLRBK - Juego de conectores enchufables



1407713

<https://www.phoenixcontact.com/cl/productos/1407713>



Corte de montaje

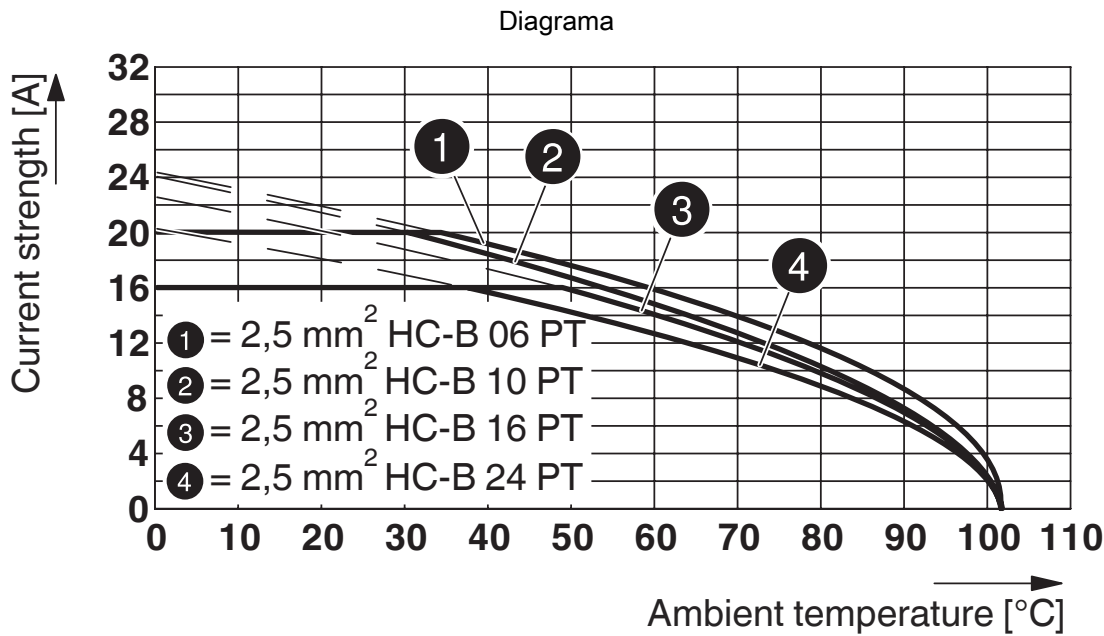


Diagrama derating

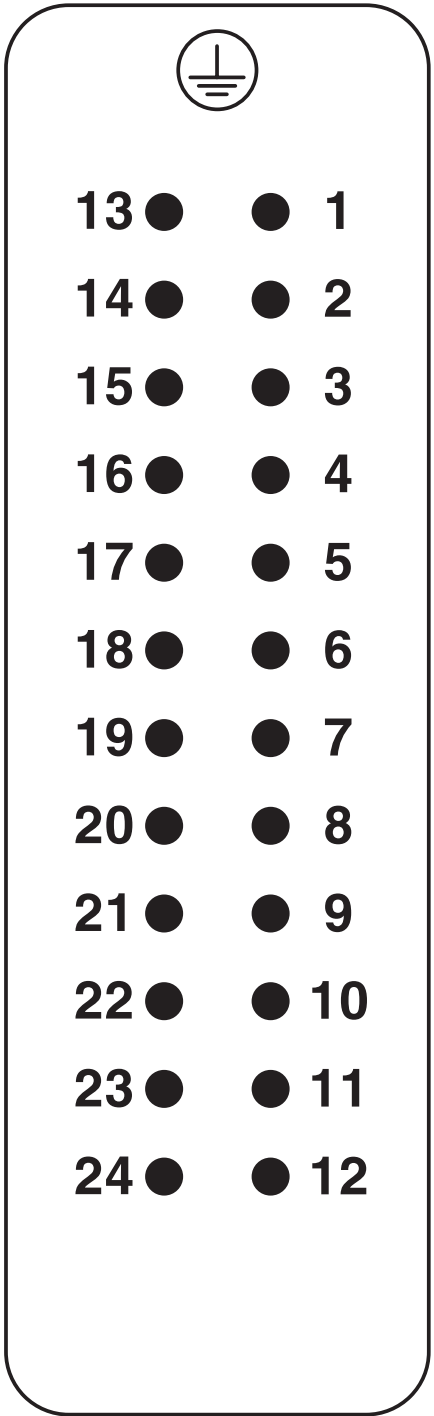


HC-EVO-B24PT-BWD-HH-M32-PLRBK - Juego de  
conectores enchufables



1407713  
<https://www.phoenixcontact.com/cl/productos/1407713>

Plano esquemático



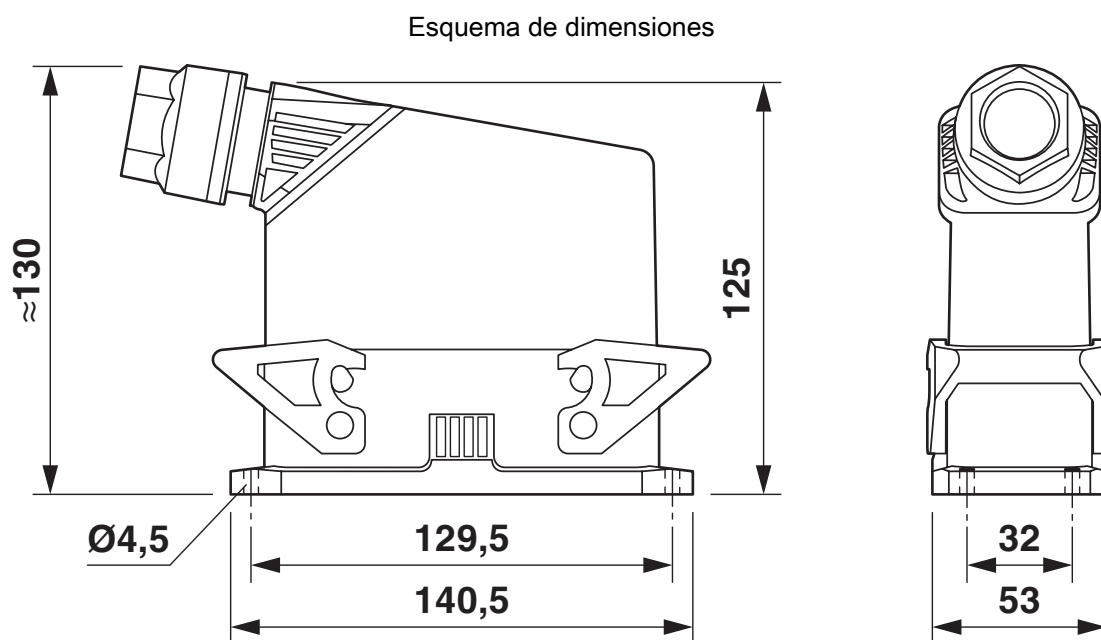
Esquema de polos lado de conexión conector macho

# HC-EVO-B24PT-BWD-HH-M32-PLRBK - Juego de conectores enchufables



1407713

<https://www.phoenixcontact.com/cl/productos/1407713>



# HC-EVO-B24PT-BWD-HH-M32-PLRBK - Juego de conectores enchufables



1407713

<https://www.phoenixcontact.com/cl/productos/1407713>

## Homologaciones

📄 To download certificates, visit the product detail page: <https://www.phoenixcontact.com/cl/productos/1407713>

### **DNV**

ID de homologación: TAE000037S

# HC-EVO-B24PT-BWD-HH-M32-PLRBK - Juego de conectores enchufables



1407713  
<https://www.phoenixcontact.com/cl/productos/1407713>

## Clasificaciones

### ECLASS

ECLASS-11.0	27440101
ECLASS-12.0	27440113
ECLASS-13.0	27440113

### ETIM

ETIM 9.0	EC002636
----------	----------

### UNSPSC

UNSPSC 21.0	39121400
-------------	----------

# HC-EVO-B24PT-BWD-HH-M32-PLRBK - Juego de conectores enchufables



1407713  
<https://www.phoenixcontact.com/cl/productos/1407713>

## Environmental product compliance

EU RoHS	
Cumple los requisitos de la Directiva RoHS	Sí, Ninguna excepción
China RoHS	
Environment friendly use period (EFUP)	EFUP-E
	Ninguna sustancia peligrosa por encima de los valores límite
EU REACH SVHC	
Indicación acerca de la sustancia candidata según REACH (n.º CAS)	Ninguna sustancia con una fracción de masa superior a 0,1 %

# HC-EVO-B24PT-BWD-HH-M32-PLRBK - Juego de conectores enchufables



1407713

<https://www.phoenixcontact.com/cl/productos/1407713>

## Accesorios

### HC-B10-24-DL-PLBK - Brida de la carcasa

1407696

<https://www.phoenixcontact.com/cl/productos/1407696>



Bloqueo transversal de repuesto para carcasas HEAVYCON EVO, HC-B10/HC-B16/HC-B24, PA

### US-EMP (20X9) - Rótulo para encajar

0829439

<https://www.phoenixcontact.com/cl/productos/0829439>



Rótulo para encajar, Tarjeta, blanco, sin rotular, rotulable con: BLUEMARK ID COLOR, BLUEMARK ID, THERMOMARK PRIME, THERMOMARK CARD 2.0, THERMOMARK CARD, clase de montaje: enclavar, Número de índices individuales: 70, altura del campo de texto: 9 mm, anchura del campo de texto: 20 mm

Phoenix Contact 2024 © - Todos los derechos reservados  
<https://www.phoenixcontact.com>

PHOENIX CONTACT S.A.  
Calle Nueva 1661-G  
Huechuraba, Santiago  
(+56 2) 652-2000  
[info@phoenixcontact.cl](mailto:info@phoenixcontact.cl)