

HC-EVO-B06PT-BWSC-HL-M20-PLRBK - Juego de conectores enchufables



1407710  
<https://www.phoenixcontact.com/cl/productos/1407710>

Tenga en cuenta que los datos mostrados en este documento PDF se generaron a partir de nuestro catálogo online. Por favor, encontrará todos los datos en la documentación del usuario. Prevalecen nuestras condiciones generales de uso para descargas.



Juego de conectores enchufables EVO, serie B6, carcasa de plástico, compuesto por: 1407727, 1407728, 1407622, 1407619, 1407669, carcasa de plástico

Sus ventajas

- Gastos mínimos como ejecución metálica
- Posibilidad de identificación mediante índice de señalización 9 x 20 mm
- Peso reducido
- Riesgo mínimo de condensación

Datos comerciales

Código de artículo	1407710
Unidad de embalaje	1 Unidades
Cantidad mínima de pedido	1 Unidades
Clave de venta	*****
Clave de producto	BF7AFX
Página del catálogo	Página 646 (C-2-2019)
GTIN	4046356777759
Peso por unidad (incluido el embalaje)	315,8 g
Peso por unidad (sin incluir el embalaje)	315,1 g
Número de tarifa arancelaria	85366990
País de origen	CN

# HC-EVO-B06PT-BWSC-HL-M20-PLRBK - Juego de conectores enchufables



1407710

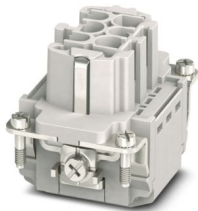
<https://www.phoenixcontact.com/cl/productos/1407710>

El set consta de

HC-B06-I-PT-F - Inserto de contactos

1407727

<https://www.phoenixcontact.com/cl/productos/1407727>

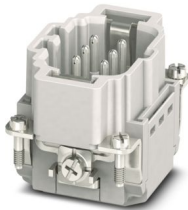


Inserto de contactos, número de polos: 6+PE, tamaño: B6, número de conexiones por polo: 1, Hembra, Conexión push-in, 500 V, 16 A, 0,14 mm<sup>2</sup> ... 2,5 mm<sup>2</sup>, aplicación: Potencia

HC-B06-I-PT-M - Inserto de contactos

1407728

<https://www.phoenixcontact.com/cl/productos/1407728>



Inserto de contactos, número de polos: 6+PE, tamaño: B6, número de conexiones por polo: 1, Macho, Conexión push-in, 500 V, 16 A, 0,14 mm<sup>2</sup> ... 2,5 mm<sup>2</sup>, aplicación: Potencia

# HC-EVO-B06PT-BWSC-HL-M20-PLRBK - Juego de conectores enchufables



1407710

<https://www.phoenixcontact.com/cl/productos/1407710>

## HC-EVO-B06-BWSC-PLRBK - Carcasa

1407622

<https://www.phoenixcontact.com/cl/productos/1407622>



Carcasa empotrada B6, con brida longitudinal, material: PA 6.6-FR, material tapa protectora: PC, altura: 30,5 mm, prensaestopas: sin, tapa de protección: sí, Estándar, con junta plana

---

## HC-EVO-B06-HLFS-PLBK - Carcasa

1407619

<https://www.phoenixcontact.com/cl/productos/1407619>



Carcasa aérea HEAVYCON EVO de plástico, con brida de bayoneta para la conexión por tornillo EVO, B6, para bloqueo longitudinal, altura 60,5 mm, sin conexión por tornillo EVO

# HC-EVO-B06PT-BWSC-HL-M20-PLRBK - Juego de conectores enchufables



1407710

<https://www.phoenixcontact.com/cl/productos/1407710>

## HC-B-G-M20-PLRBK - Prensaestopas

1407669

<https://www.phoenixcontact.com/cl/productos/1407669>



Prensaestopas de plástico EVO con cierre de bayoneta, para carcasas serie B, tamaño M20, diámetro de cable 7 mm ... 13 mm

# HC-EVO-B06PT-BWSC-HL-M20-PLRBK - Juego de conectores enchufables



1407710

<https://www.phoenixcontact.com/cl/productos/1407710>

## Datos técnicos

### Notas

Generalidades	Los conectores deben accionarse sólo sin carga/tensión.
---------------	---

### Propiedades del artículo

Tipo de producto	Set de conectores enchufables
Tipo de carcasa	Carcasa completa
Serie	HC-B
Construcción	B6
Número de polos	6
Cara de enchufe	6+PE
Numeración de contacto	1 - 6
Número de salidas de cable	1
Tipo de atornillado	1x M20
Tapa de protección	sí
Salida de cables	recta
Prensaestopas Pg	sin

### Estado de mantenimiento de datos

Revisión de artículo	04
----------------------	----

### Propiedades de aislamiento

Categoría de sobretensión	III
Grado de polución	3

### Propiedades eléctricas

Tensión de dimensionamiento (III/3)	500 V
Tensión transitoria de dimensionamiento	6 kV
Corriente asignada	16 A

### Datos de conexión

Tipo de conexión	Conexión push-in
Tecnología de conexión	Conexión push-in
Sección de conexión	0,14 mm <sup>2</sup> ... 2,5 mm <sup>2</sup> (con puntera) 0,14 mm <sup>2</sup> ... 2,5 mm <sup>2</sup> (con puntera)
Sección de conexión AWG	26 ... 14 (con puntera)
Par de apriete	0,5 Nm ... 1,7 Nm (Tornillos de fijación de la carcasa empotrada)

### Dimensiones

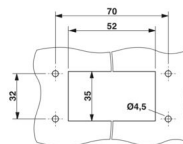
# HC-EVO-B06PT-BWSC-HL-M20-PLRBK - Juego de conectores enchufables



1407710

<https://www.phoenixcontact.com/cl/productos/1407710>

## Esquema de dimensiones



Anchura	53 mm
Altura	103 mm
Longitud	80,5 mm
Distancia entre taladros horizontal	70 mm
Distancia entre taladros vertical	32 mm

## Medida de montaje

Ancho del corte de montaje	35 mm
Longitud del corte de montaje	52 mm

## Parámetros mecánicos

Diámetro de contacto	2,5 mm
----------------------	--------

## Datos del material

Material Tapa de protección	PA
Clase de inflamabilidad según UL 94	V0
Material junta Junta perfilada	NBR
Material junta Junta plana	NBR
Material carcasa	PA
Material contacto	Aleación de cobre
Material superficie del contacto	Ag
Material soporte de contactos	PC
Material brida de bloqueo	PA

## Cable/línea

Diámetro exterior del cable	7 mm ... 13 mm
-----------------------------	----------------

## Propiedades mecánicas

### Datos mecánicos

Tipo de atornillado	1x M20
Tipo de bloqueo	Brida
Ciclos de enchufe	≥ 500

## Condiciones medioambientales y de vida útil

### Condiciones ambientales

Índice de protección	IP66
Índice de protección (NEMA)	12 (UL 50e)
Resistencia a los golpes	IK09

# HC-EVO-B06PT-BWSC-HL-M20-PLRBK - Juego de conectores enchufables



1407710

<https://www.phoenixcontact.com/cl/productos/1407710>

Temperatura ambiente (servicio)
---------------------------------

-40 °C ... 100 °C
-------------------

## Montaje

Indicaciones de montaje
-------------------------

Los conectores enchufables deben accionarse solo sin carga/tensión. Utilizable para hilos compactos e hilos flexibles con puntera
---

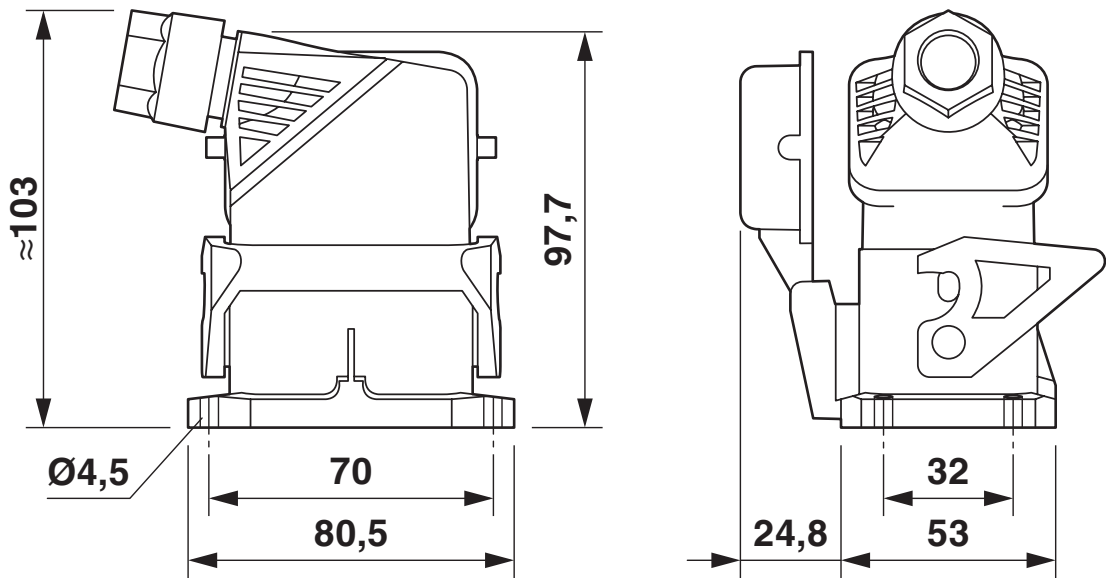
HC-EVO-B06PT-BWSC-HL-M20-PLRBK - Juego de conectores enchufables



1407710  
<https://www.phoenixcontact.com/cl/productos/1407710>

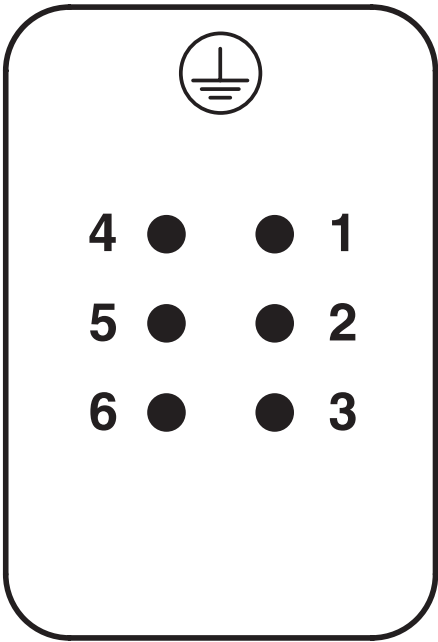
Dibujos

Esquema de dimensiones



Esquema de dimensiones

Plano esquemático



Esquema de polos lado de conexión conector macho

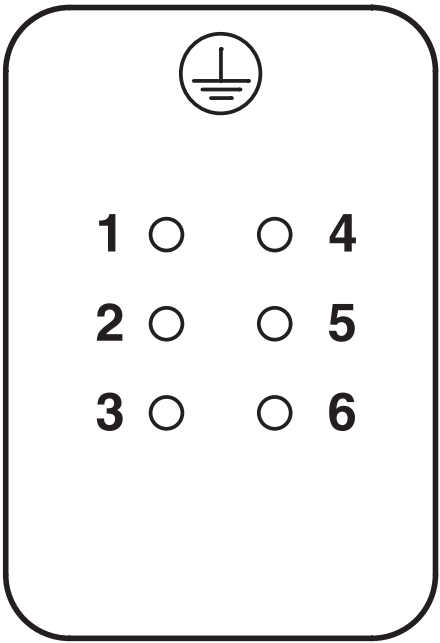
HC-EVO-B06PT-BWSC-HL-M20-PLRBK - Juego de conectores enchufables



1407710

<https://www.phoenixcontact.com/cl/productos/1407710>

Plano esquemático



Esquema de polos lado de conexión del conector hembra

Diagrama

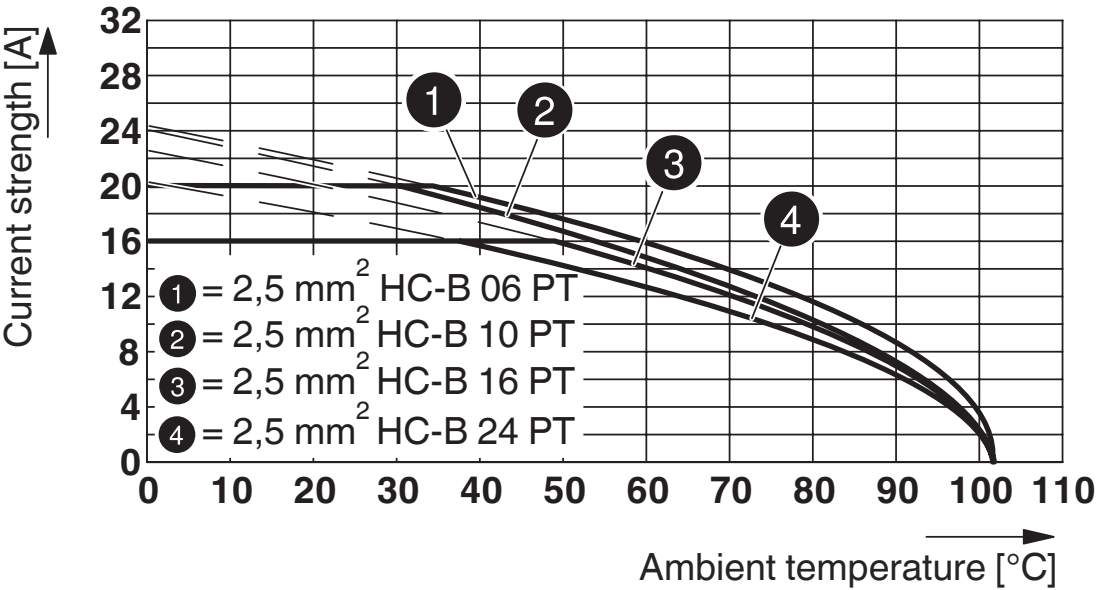


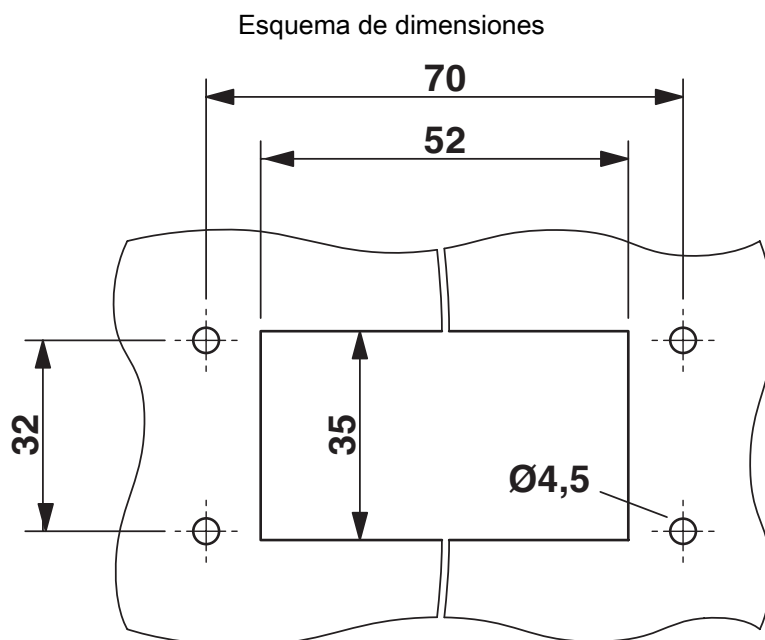
Diagrama derating

# HC-EVO-B06PT-BWSC-HL-M20-PLRBK - Juego de conectores enchufables



1407710

<https://www.phoenixcontact.com/cl/productos/1407710>



Corte de montaje

# HC-EVO-B06PT-BWSC-HL-M20-PLRBK - Juego de conectores enchufables



1407710

<https://www.phoenixcontact.com/cl/productos/1407710>

## Homologaciones

📄 To download certificates, visit the product detail page: <https://www.phoenixcontact.com/cl/productos/1407710>

### DNV

ID de homologación: TAE000037S



### EAC

ID de homologación: RU C-DE.AI30.B.01102

# HC-EVO-B06PT-BWSC-HL-M20-PLRBK - Juego de conectores enchufables



1407710  
<https://www.phoenixcontact.com/cl/productos/1407710>

## Clasificaciones

### ECLASS

ECLASS-11.0	27440101
ECLASS-12.0	27440113
ECLASS-13.0	27440113

### ETIM

ETIM 9.0	EC002636
----------	----------

### UNSPSC

UNSPSC 21.0	39121400
-------------	----------

# HC-EVO-B06PT-BWSC-HL-M20-PLRBK - Juego de conectores enchufables



1407710  
<https://www.phoenixcontact.com/cl/productos/1407710>

## Environmental product compliance

EU RoHS	
Cumple los requisitos de la Directiva RoHS	Sí, Ninguna excepción
China RoHS	
Environment friendly use period (EFUP)	EFUP-E
	Ninguna sustancia peligrosa por encima de los valores límite
EU REACH SVHC	
Indicación acerca de la sustancia candidata según REACH (n.º CAS)	Ninguna sustancia con una fracción de masa superior a 0,1 %

# HC-EVO-B06PT-BWSC-HL-M20-PLRBK - Juego de conectores enchufables



1407710

<https://www.phoenixcontact.com/cl/productos/1407710>

## Accesorios

### HC-B06-SL-PLBK - Brida de la carcasa

1407697

<https://www.phoenixcontact.com/cl/productos/1407697>



Bloqueo longitudinal de repuesto para carcasa HEAVYCON EVO de la construcción B6, PA

### US-EMP (20X9) - Rótulo para encajar

0829439

<https://www.phoenixcontact.com/cl/productos/0829439>



Rótulo para encajar, Tarjeta, blanco, sin rotular, rotulable con: BLUEMARK ID COLOR, BLUEMARK ID, THERMOMARK PRIME, THERMOMARK CARD 2.0, THERMOMARK CARD, clase de montaje: enclavar, Número de índices individuales: 70, altura del campo de texto: 9 mm, anchura del campo de texto: 20 mm

Phoenix Contact 2024 © - Todos los derechos reservados  
<https://www.phoenixcontact.com>

PHOENIX CONTACT S.A.  
Calle Nueva 1661-G  
Huechuraba, Santiago  
(+56 2) 652-2000  
[info@phoenixcontact.cl](mailto:info@phoenixcontact.cl)