

NBC-R4OC/1,0-BC6A/R4OC - Cable patch



1227575

<https://www.phoenixcontact.com/cl/productos/1227575>

Tenga en cuenta que los datos mostrados en este documento PDF se generaron a partir de nuestro catálogo online. Por favor, encontrará todos los datos en la documentación del usuario. Prevalecen nuestras condiciones generales de uso para descargas.



Cable patch, índice de protección: IP20, longitud de cable: 1 m, número de polos: 8, 10 GBit/s, CAT6_A, tipo de conexión: Conexión Pierce, sección de conexión: AWG 26- 26, salida de cables: recta, Ethernet

Sus ventajas

- Perfecto para aplicaciones industriales protegidas, de oficinas y de edificios (p. ej., en armarios de control)
- Homologaciones en todo el mundo gracias a CE, UL, WEEE y EAC
- Conexión y desconexión seguras mediante una protección fiable del gancho de sujeción
- Propiedades CEM ideales gracias al apantallamiento de 360°
- Transmisión de potencia simultánea con PoE++
- Transmisión de datos de alta velocidad de futuro garantizado con hasta 10 GBit/s (CAT6_A)

Datos técnicos

Propiedades del artículo

Tipo de producto	Cable de datos confeccionado
Tipo de sensor	Ethernet
Número de polos	8
Apantallado	sí
Salida de cables	recta

Estado de mantenimiento de datos

Revisión de artículo	00
----------------------	----

Propiedades de aislamiento

Categoría de sobretensión	I
Grado de polución	2

Propiedades eléctricas

Tensión de dimensionamiento (III/2)	72 V
Medio de transmisión	Cobre
Características de transmisión (categoría)	CAT6 _A
Velocidad de transmisión	10 GBit/s
Transmisión de potencia	PoE++

Propiedades mecánicas

Datos mecánicos

Esfuerzo al enchufar por contacto de señales	30,00 N
Esfuerzo al desenchufar por contacto de señales	50 N

Datos del material

Clase de inflamabilidad según UL 94	V0
Material contacto	Latón
Material superficie del contacto	Au
Material soporte de contactos	PC
Envoltura exterior, material	LSZH

Dimensiones

Anchura	11,6 mm
Altura	14,8 mm
Longitud	40 mm

Datos de conexión

Tecnología de conexión

Tipo de conexión	Conexión Pierce
------------------	-----------------

NBC-R4OC/1,0-BC6A/R4OC - Cable patch



1227575

<https://www.phoenixcontact.com/cl/productos/1227575>

Conexión de conductores

Tipo de conexión	Conexión Pierce
------------------	-----------------

Conectores

Conexión 1

Construcción	Conector recta RJ45
Apantallado	sí
Color cuerpo de agarre	gris
Ciclos de enchufe	≥ 750
Índice de protección	IP20
Temperatura ambiente (servicio)	-20 °C ... 80 °C

Conexión 2

Construcción	Conector recta RJ45
Apantallado	sí
Color cuerpo de agarre	gris
Ciclos de enchufe	≥ 750
Índice de protección	IP20
Temperatura ambiente (servicio)	-20 °C ... 80 °C

Cable/línea

Longitud del cable	1,00 m
--------------------	--------

Ethernet, tipo B, 8 polos, CAT6A, LSZH [BC6A]

Número de polos	8
Apantallado	sí
Tipo de cable	Ethernet, tipo B, 8 polos, CAT6A, LSZH [BC6A]
Diseño de conductores	4x2xAWG26/7; S/FTP
Construcción del conductor cable de señales	7x 0,16 mm
Línea de señales AWG	26
Diámetro de conductor incl. aislamiento	1 mm
Diámetro exterior del cable	6,50 mm ±0,3 mm
Envoltura exterior, material	LSZH
Envoltura exterior, color	gris
Material Conductor	Conductor Cu desnudo
Material Aislamiento de conductor	PE
Conductores individuales, número	8
Conductor individual, sección [AWG]	26
Grosor de pared Envoltura exterior	aprox. 0,70 mm
Cubierta visual de pantalla	70 %
Resistencia de aislamiento	≥ 5000 MΩ*km
Resistencia al pulido	≤ 148,00 Ω/km
Impedancia característica	100 Ω
Radio de curvatura mínimo, colocado de forma fija	8 x D

NBC-R4OC/1,0-BC6A/R4OC - Cable patch



1227575

<https://www.phoenixcontact.com/cl/productos/1227575>

Menor radio de flexión, montaje fijo	52 mm
Atenuación paradiafónica (NEXT)	75 dB (con 1 MHz)
	66,3 dB (a 4 MHz)
	60,3 dB (a 10 MHz)
	57,2 dB (con 16 MHz)
	55,8 dB (a 20 MHz)
	52,9 dB (a 31,25 MHz)
	48,4 dB (a 62,5 MHz)
	45,3 dB (a 100 MHz)
	40,8 dB (a 200 MHz)
	38,1 dB (a 300 MHz)
	36,3 dB (a 400 MHz)
	34,8 dB (a 500 MHz)
Atenuación paradiafónica con potencia numerada (PSNEXT)	72,3 dB (con 1 MHz)
	63,3 dB (a 4 MHz)
	58,8 dB (a 8 MHz)
	57,3 dB (a 10 MHz)
	54,2 dB (con 16 MHz)
	52,8 dB (a 20 MHz)
	51,3 dB (a 25 MHz)
	49,9 dB (a 31,25 MHz)
	45,4 dB (a 62,5 MHz)
	42,3 dB (a 100 MHz)
	37,8 dB (a 200 MHz)
	35,1 dB (a 300 MHz)
	33,3 dB (a 400 MHz)
	31,8 dB (a 500 MHz)
Atenuación de retorno (RL)	20 dB (con 1 MHz)
	23 dB (a 4 MHz)
	24,5 dB (a 8 MHz)
	25 dB (a 10 MHz)
	25 dB (con 16 MHz)
	25 dB (a 20 MHz)
	24,2 dB (a 25 MHz)
	23,3 dB (a 31,25 MHz)
	20,7 dB (a 62,5 MHz)
	19 dB (a 100 MHz)
	16,4 dB (a 200 MHz)
	15,6 dB (a 300 MHz)
	15,6 dB (a 400 MHz)
	15,6 dB (a 500 MHz)
Atenuación de pantalla	3,1 dB (con 1 MHz)
	5,7 dB (a 4 MHz)
	8,9 dB (a 10 MHz)

NBC-R4OC/1,0-BC6A/R4OC - Cable patch



1227575

<https://www.phoenixcontact.com/cl/productos/1227575>

	11,2 dB (con 16 MHz)
	12,6 dB (a 20 MHz)
	15,8 dB (a 31,25 MHz)
	22,5 dB (a 62,5 MHz)
	28,7 dB (a 100 MHz)
	41,4 dB (a 200 MHz)
	51,4 dB (a 300 MHz)
	60,1 dB (a 400 MHz)
	67,9 dB (a 500 MHz)
Ausencia de halógenos	conforme a IEC 60754-1/2
Resistencia a las llamas	IEC 60332-1-2/IEC 60332-3-24/CM
Temperatura ambiente (servicio)	-20 °C ... 80 °C (cable, disposición fija)
	-20 °C ... 80 °C (Cable, disposición móvil)
Temperatura ambiente (disposición)	0 °C ... 60 °C

Condiciones medioambientales y de vida útil

Condiciones ambientales

Índice de protección	IP20
Temperatura ambiente (servicio)	-20 °C ... 80 °C
Temperatura ambiente (almacenamiento / transporte)	0 °C ... 40 °C

Normas y especificaciones

Resistencia a las llamas	IEC 60332-1-2
--------------------------	---------------

NBC-R4OC/1,0-BC6A/R4OC - Cable patch




1227575


<https://www.phoenixcontact.com/cl/productos/1227575>

Homologaciones


To download certificates, visit the product detail page: <https://www.phoenixcontact.com/cl/productos/1227575>



EAC
ID de homologación: 19060508



UL Listed
ID de homologación: FILE E 335024



cUL Listed
ID de homologación: FILE E 335024

cULus Listed

NBC-R4OC/1,0-BC6A/R4OC - Cable patch



1227575

<https://www.phoenixcontact.com/cl/productos/1227575>

Clasificaciones

ECLASS

ECLASS-11.0	27060308
ECLASS-12.0	27060308
ECLASS-13.0	27060308

ETIM

ETIM 9.0	EC001262
----------	----------

UNSPSC

UNSPSC 21.0	26121600
-------------	----------

Environmental product compliance

EU RoHS	
Cumple los requisitos de la Directiva RoHS	Sí, Ninguna excepción
China RoHS	
Environment friendly use period (EFUP)	EFUP-E
	Ninguna sustancia peligrosa por encima de los valores límite
EU REACH SVHC	
Indicación acerca de la sustancia candidata según REACH (n.º CAS)	Ninguna sustancia con una fracción de masa superior a 0,1 %

NBC-R4OC/1,0-BC6A/R4OC - Cable patch



1227575

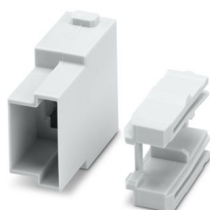
<https://www.phoenixcontact.com/cl/productos/1227575>

Accesorios

HC-M-RJ45-AD-PC2-M - Módulo de insertos de contactos

1435214

<https://www.phoenixcontact.com/cl/productos/1435214>



Módulo de inserción de contactos, adaptador para patch cable; los cables de conexión correspondientes se encuentran en la lista de accesorios

NBC-R4OC/0,3-BC6A/R4OC - Cable patch

1227572

<https://www.phoenixcontact.com/cl/productos/1227572>



Cable patch, índice de protección: IP20, longitud de cable: 0,3 m, número de polos: 8, 10 GBit/s, CAT6_A, tipo de conexión: Conexión Pierce, sección de conexión: AWG 26- 26, salida de cables: recta, Ethernet

NBC-R4OC/1,0-BC6A/R4OC - Cable patch

1227575

<https://www.phoenixcontact.com/cl/productos/1227575>



NBC-R4OC/0,5-BC6A/R4OC - Cable patch

1227573

<https://www.phoenixcontact.com/cl/productos/1227573>



Cable patch, índice de protección: IP20, longitud de cable: 0,5 m, número de polos: 8, 10 GBit/s, CAT6_A, tipo de conexión: Conexión Pierce, sección de conexión: AWG 26- 26, salida de cables: recta, Ethernet

NBC-R4OC/1,5-BC6A/R4OC - Cable patch

1227578

<https://www.phoenixcontact.com/cl/productos/1227578>



Cable patch, índice de protección: IP20, longitud de cable: 1,5 m, número de polos: 8, 10 GBit/s, CAT6_A, tipo de conexión: Conexión Pierce, sección de conexión: AWG 26- 26, salida de cables: recta, Ethernet

NBC-R4OC/1,0-BC6A/R4OC - Cable patch

1227575

<https://www.phoenixcontact.com/cl/productos/1227575>



NBC-R4OC/2,0-BC6A/R4OC - Cable patch

1227580

<https://www.phoenixcontact.com/cl/productos/1227580>



Cable patch, índice de protección: IP20, longitud de cable: 2 m, número de polos: 8, 10 GBit/s, CAT6_A, tipo de conexión: Conexión Pierce, sección de conexión: AWG 26- 26, salida de cables: recta, Ethernet

NBC-R4OC/3,0-BC6A/R4OC - Cable patch

1227581

<https://www.phoenixcontact.com/cl/productos/1227581>



Cable patch, índice de protección: IP20, longitud de cable: 3 m, número de polos: 8, 10 GBit/s, CAT6_A, tipo de conexión: Conexión Pierce, sección de conexión: AWG 26- 26, salida de cables: recta, Ethernet

NBC-R4OC/1,0-BC6A/R4OC - Cable patch

1227575

<https://www.phoenixcontact.com/cl/productos/1227575>



NBC-R4OC/5,0-BC6A/R4OC - Cable patch

1227583

<https://www.phoenixcontact.com/cl/productos/1227583>



Cable patch, índice de protección: IP20, longitud de cable: 5 m, número de polos: 8, 10 GBit/s, CAT6_A, tipo de conexión: Conexión Pierce, sección de conexión: AWG 26- 26, salida de cables: recta, Ethernet

NBC-R4OC/7,5-BC6A/R4OC - Cable patch

1227585

<https://www.phoenixcontact.com/cl/productos/1227585>



Cable patch, índice de protección: IP20, longitud de cable: 7,5 m, número de polos: 8, 10 GBit/s, CAT6_A, tipo de conexión: Conexión Pierce, sección de conexión: AWG 26- 26, salida de cables: recta, Ethernet

NBC-R4OC/1,0-BC6A/R4OC - Cable patch

1227575

<https://www.phoenixcontact.com/cl/productos/1227575>



NBC-R4OC/10,0-BC6A/R4OC - Cable patch

1227588

<https://www.phoenixcontact.com/cl/productos/1227588>



Cable patch, índice de protección: IP20, longitud de cable: 10 m, número de polos: 8, 10 GBit/s, CAT6_A, tipo de conexión: Conexión Pierce, sección de conexión: AWG 26- 26, salida de cables: recta, Ethernet

NBC-R4OC/0,3-BC5/R4OC - Cable patch

1227558

<https://www.phoenixcontact.com/cl/productos/1227558>



Cable patch, índice de protección: IP20, longitud de cable: 0,3 m, número de polos: 8, CAT5, tipo de conexión: Conexión Pierce, sección de conexión: AWG 26- 26, salida de cables: recta, Ethernet

NBC-R4OC/1,0-BC6A/R4OC - Cable patch

1227575

<https://www.phoenixcontact.com/cl/productos/1227575>



NBC-R4OC/0,5-BC5/R4OC - Cable patch

1227559

<https://www.phoenixcontact.com/cl/productos/1227559>



Cable patch, índice de protección: IP20, longitud de cable: 0,5 m, número de polos: 8, CAT5, tipo de conexión: Conexión Pierce, sección de conexión: AWG 26- 26, salida de cables: recta, Ethernet

NBC-R4OC/1,0-BC5/R4OC - Cable patch

1227560

<https://www.phoenixcontact.com/cl/productos/1227560>



Cable patch, índice de protección: IP20, longitud de cable: 1 m, número de polos: 8, CAT5, tipo de conexión: Conexión Pierce, sección de conexión: AWG 26- 26, salida de cables: recta, Ethernet

NBC-R4OC/1,0-BC6A/R4OC - Cable patch

1227575

<https://www.phoenixcontact.com/cl/productos/1227575>



NBC-R4OC/1,5-BC5/R4OC - Cable patch

1227561

<https://www.phoenixcontact.com/cl/productos/1227561>



Cable patch, índice de protección: IP20, longitud de cable: 1,5 m, número de polos: 8, CAT5, tipo de conexión: Conexión Pierce, sección de conexión: AWG 26- 26, salida de cables: recta, Ethernet

NBC-R4OC/2,0-BC5/R4OC - Cable patch

1227562

<https://www.phoenixcontact.com/cl/productos/1227562>



Cable patch, índice de protección: IP20, longitud de cable: 2 m, número de polos: 8, CAT5, tipo de conexión: Conexión Pierce, sección de conexión: AWG 26- 26, salida de cables: recta, Ethernet

NBC-R4OC/1,0-BC6A/R4OC - Cable patch

1227575

<https://www.phoenixcontact.com/cl/productos/1227575>



NBC-R4OC/3,0-BC5/R4OC - Cable patch

1227563

<https://www.phoenixcontact.com/cl/productos/1227563>



Cable patch, índice de protección: IP20, longitud de cable: 3 m, número de polos: 8, CAT5, tipo de conexión: Conexión Pierce, sección de conexión: AWG 26- 26, salida de cables: recta, Ethernet

NBC-R4OC/5,0-BC5/R4OC - Cable patch

1227564

<https://www.phoenixcontact.com/cl/productos/1227564>



Cable patch, índice de protección: IP20, longitud de cable: 5 m, número de polos: 8, CAT5, tipo de conexión: Conexión Pierce, sección de conexión: AWG 26- 26, salida de cables: recta, Ethernet

NBC-R4OC/1,0-BC6A/R4OC - Cable patch

1227575

<https://www.phoenixcontact.com/cl/productos/1227575>



NBC-R4OC/7,5-BC5/R4OC - Cable patch

1227565

<https://www.phoenixcontact.com/cl/productos/1227565>



Cable patch, índice de protección: IP20, longitud de cable: 7,5 m, número de polos: 8, CAT5, tipo de conexión: Conexión Pierce, sección de conexión: AWG 26- 26, salida de cables: recta, Ethernet

NBC-R4OC/10,0-BC5/R4OC - Cable patch

1227566

<https://www.phoenixcontact.com/cl/productos/1227566>



Cable patch, índice de protección: IP20, longitud de cable: 10 m, número de polos: 8, CAT5, tipo de conexión: Conexión Pierce, sección de conexión: AWG 26- 26, salida de cables: recta, Ethernet

Phoenix Contact 2024 © - Todos los derechos reservados
<https://www.phoenixcontact.com>

PHOENIX CONTACT S.A.
Calle Nueva 1661-G
Huechuraba, Santiago
(+56 2) 652-2000
info@phoenixcontact.cl