

Carril simétrico perforado - NS 35/ 7,5 PERF 1155MM - 1207666


Tenga en cuenta que los datos indicados aquí proceden del catálogo en línea. Los datos completos se encuentran en la documentación del usuario. Son válidas las condiciones generales de uso de las descargas por Internet.
(<http://phoenixcontact.es/download>)



Carril simétrico perforado, Perfil estándar, anchura: 35 mm, altura: 7,5 mm, según EN 60715, material: Acero, galvanizado, pasivado de capa gruesa, longitud: 1155 mm, color: plata

RoHS

Datos mercantiles

Unidad de embalaje	10 pcs
Cantidad de pedido mínima	10 pcs
EAN	 4 017918 932626
EAN	4017918932626
Peso por unidad (sin incluir el embalaje)	365,000 g
Número de tarifa arancelaria	72166190
País de origen	Alemania

Datos técnicos

Dimensiones

Altura	7,5 mm
Longitud	1155 mm
Anchura	35 mm
Ancho del orificio	15,00 mm
Altura del orificio	6,20 mm
Distancia entre taladros	25,00 mm

Generalidades

Material	Acero
Recubrimiento	galvanizado, pasivado de capa gruesa
Color	plata

Normas y especificaciones

Norma de ensayo	según EN 60715
-----------------	----------------

Carril simétrico perforado - NS 35/ 7,5 PERF 1155MM - 1207666

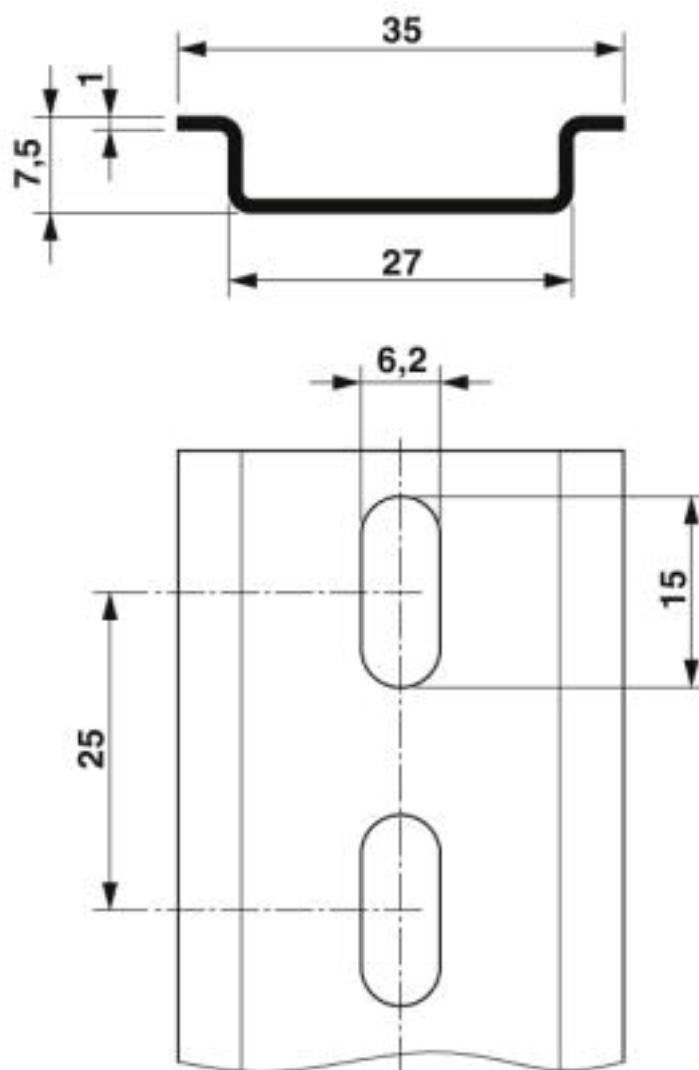
Datos técnicos

Normas y especificaciones

Conexión según norma	IEC / EN
----------------------	----------

Dibujos

Esquema de dimensiones



Clasificaciones

eCl@ss

eCl@ss 10.0.1	27400602
eCl@ss 4.0	27110800
eCl@ss 4.1	27110800
eCl@ss 5.0	27141100

Carril simétrico perforado - NS 35/ 7,5 PERF 1155MM - 1207666

Clasificaciones

eCl@ss

eCl@ss 5.1	27141100
eCl@ss 6.0	27400600
eCl@ss 7.0	27400602
eCl@ss 8.0	27400602
eCl@ss 9.0	27400602

ETIM

ETIM 2.0	EC001285
ETIM 3.0	EC001285
ETIM 4.0	EC000212
ETIM 5.0	EC000212
ETIM 6.0	EC001285
ETIM 7.0	EC001285

UNSPSC

UNSPSC 6.01	30212109
UNSPSC 7.0901	39121708
UNSPSC 11	39121708
UNSPSC 12.01	39121708
UNSPSC 13.2	39121708
UNSPSC 18.0	39121708
UNSPSC 19.0	39121708
UNSPSC 20.0	39121708
UNSPSC 21.0	39121708