

# CSS 0.75-3/3 - Arrancador de velocidad

1201695

<https://www.phoenixcontact.com/cl/productos/1201695>



Tenga en cuenta que los datos mostrados en este documento PDF se generaron a partir de nuestro catálogo online. Por favor, encontrará todos los datos en la documentación del usuario. Prevalecen nuestras condiciones generales de uso para descargas.

---



Arrancador de velocidad con arranque suave y velocidad ajustable para arrancar e invertir motores hasta 480 V AC y 0,75 kW, protección del motor ajustable, entrada analógica, función STO hasta SIL 3 / PL e, entrada de carga trifásica

---

## Datos técnicos

### Propiedades del artículo

Tipo de producto	Arrancadores de velocidad
Familia de productos	CONTACTRON
Elementos de operación	Pulsador
	Conmutador giratorio

### Estado de mantenimiento de datos

Revisión de artículo	03
----------------------	----

### Propiedades de aislamiento

Grado de polución	2
-------------------	---

### Propiedades eléctricas

Número de fases	3
-----------------	---

### Datos de entrada

#### Red

Número de fases	3
Tensión de entrada	380 V AC
	400 V AC
	480 V AC
Rango de tensión de entrada	220 V AC ... 480 V AC -15 % ... +10 %
Gama de frecuencias	47 Hz ... 63 Hz
Corriente nominal	2,8 A (sin inductancia de red)
	2,4 A (con inductancia de red)

### Datos de salida

Potencia nominal motor	0,75 kW
Potencia aparente	1,7 kVA
Corriente nominal de salida ( $I_N$ )	2,5 A (4 kHz)
	1,8 A (8 kHz)
	1 A (16 kHz)
Frecuencia de salida	0 Hz ... 500 Hz
Potencia disipada	28 W (2 kHz)
	34 W (4 kHz)
	32 W (8 kHz)
	31 W (16 kHz)
	9 W (Stand-By)
Corriente de salida	≤ 3,75 A (180 s)
	≤ 1,875 A (180 s, durante el tiempo de recuperación)
	≤ 4,5 A (15 s)
	≤ 1,25 A (15 s, durante el tiempo de recuperación)

# CSS 0.75-3/3 - Arrancador de velocidad



1201695

<https://www.phoenixcontact.com/cl/productos/1201695>

Tiempo de recuperación	150 s (180 s)
	12 s (15 s)
Tiempo de sobrecarga	30 s (180 s)
	3 s (15 s)
Tiempo de descarga	3 min. (Condensadores de circuito intermedio)

## Conmutar

Denominación Salida	Salida de relé
Tipo de conmutación del contacto	1 conmutador
Tensión de conmutación máxima	125 V AC
	30 V DC
Corriente de conexión máxima	3 A
Corriente mínima de cierre	10 mA (5 V DC)

## Datos de conexión

### Bornas de potencia

Tipo de conexión	Conexión push-in
Longitud a desaislar	10 mm
Sección de conductor rígido	0,2 mm <sup>2</sup> ... 6 mm <sup>2</sup>
Sección de conductor flexible	0,2 mm <sup>2</sup> ... 6 mm <sup>2</sup>
	0,2 mm <sup>2</sup> ... 4 mm <sup>2</sup> (con puntera)
Sección de conductor AWG	24 ... 10

### Módulos de control

Tipo de conexión	Conexión push-in
Longitud a desaislar	10 mm
Sección de conductor rígido	0,2 mm <sup>2</sup> ... 1,5 mm <sup>2</sup> (con puntera)
Sección de conductor flexible	0,2 mm <sup>2</sup> ... 1,5 mm <sup>2</sup>
	0,2 mm <sup>2</sup> ... 0,75 mm <sup>2</sup>
Sección de conductor AWG	24 ... 16

## Dimensiones

### Orificio

Diámetro	5,5 mm
Anchura	45 mm
Altura	210 mm
Profundidad	190 mm
Longitud	≤ 50 m (Longitud del cable del motor (conformidad CEM categoría C2))
	≤ 50 m (Longitud del cable del motor (conformidad CEM categoría C3))
	≤ 50 m (Longitud del cable del motor (sin conformidad CEM))

## Datos del material

Color	gris (RAL 7042)
-------	-----------------

# CSS 0.75-3/3 - Arrancador de velocidad



1201695

<https://www.phoenixcontact.com/cl/productos/1201695>

## Condiciones medioambientales y de vida útil

### Condiciones ambientales

Índice de protección (IP)	IP20
Índice de protección (NEMA)	NEMA 1
Temperatura ambiente (servicio)	-20 °C ... 55 °C (sin derating de corriente)
	-20 °C ... 60 °C (con derating de corriente lineal)
Temperatura ambiente (almacenamiento / transporte)	-25 °C ... 85 °C
Altitud	≤ 2000 m
	> 2000 m (con derating)
Humedad de aire admisible (servicio)	90 % (sin condensación)
Humedad de aire admisible (almacenamiento / transporte)	95 % (sin condensación)
Choques (en servicio)	15g, 11 ms
Vibración (en servicio)	0,075 mm / 1g
Presión de aire (servicio)	86 kPa ... 106 kPa
Presión de aire (almacenamiento / transporte)	70 kPa ... 106 kPa

## Homologaciones

### Safety Integrity Level (SIL, IEC 61800-5-2)

Marcado	3
---------	---

### Performance Level (EN ISO 13849)

Marcado	e
---------	---

### Categoría (ISO 13849)

Marcado	4
---------	---

## Normas y especificaciones

Normas/especificaciones	IEC 61800-5-1
	IEC 61800-3

## Montaje

Tipo de montaje	Montaje sobre carril DIN
	Montaje mural

# CSS 0.75-3/3 - Arrancador de velocidad




1201695


<https://www.phoenixcontact.com/cl/productos/1201695>

## Homologaciones


To download certificates, visit the product detail page: <https://www.phoenixcontact.com/cl/productos/1201695>




**UL Listed**  
ID de homologación: FILE E 322526




**cUL Listed**  
ID de homologación: FILE E 322526



**Functional Safety**  
ID de homologación: 01/205/5866.01/23



**Functional Safety**  
ID de homologación: 01/205/5866.01/23



**Functional Safety**  
ID de homologación: Reg01/205/5866.01/23

**cULus Listed**

# CSS 0.75-3/3 - Arrancador de velocidad



1201695

<https://www.phoenixcontact.com/cl/productos/1201695>

## Clasificaciones

### ECLASS

ECLASS-11.0	27142320
ECLASS-13.0	27142320
ECLASS-12.0	27142320

### ETIM

ETIM 9.0	EC000256
----------	----------

### UNSPSC

UNSPSC 21.0	26111500
-------------	----------

## Environmental product compliance

## EU RoHS

Cumple los requisitos de la Directiva RoHS	Sí
excepciones, si fueran conocida	6(c), 7(a), 7(c)-I

## China RoHS

Environment friendly use period (EFUP)	EFUP-25
	Encontrará una tabla de declaración RoHS de China relativa al artículo en la zona de descargas del artículo correspondiente, en el apartado "Declaración del fabricante". No se emite ninguna tabla de declaración RoHS de China ni se requiere en ninguno de los artículos con EFUP-E.

## EU REACH SVHC

Indicación acerca de la sustancia candidata según REACH (n.º CAS)	Hexahydromethylphthalic anhydride(n.º CAS: No aplicable)
	Lead(n.º CAS: 7439-92-1)
	Bis(2-(2-methoxyethoxy)ethyl)ether(n.º CAS: 143-24-8)
SCIP	0bd9ec84-c6b5-483c-b699-652a478e9525

# CSS 0.75-3/3 - Arrancador de velocidad

1201695

<https://www.phoenixcontact.com/cl/productos/1201695>



## Accesorios

### EM-CSS-MOTORSHIELD-45 - Conexión de pantalla

1276916

<https://www.phoenixcontact.com/cl/productos/1276916>

Chapa de protección para cables de motor para arrancador de velocidad CONTACTRON de 45 mm de anchura



---

### EM-CPS-DA-45C-CSS - Adaptador

1282859

<https://www.phoenixcontact.com/cl/productos/1282859>

Adaptador para CONTACTRON Speed Starter para el montaje directo en la placa de distribución de energía CrossPowerSystem





## CSS 0.75-3/3 - Arrancador de velocidad

1201695

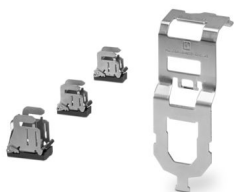
<https://www.phoenixcontact.com/cl/productos/1201695>



### EM-CSS-SHIELDING-SET-SCC-45 - Conexión de pantalla

1451208

<https://www.phoenixcontact.com/cl/productos/1451208>



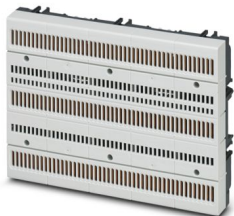
Juego de accesorios para una conexión sencilla y fiable al CONTACTRON Speed Starter, compuesto por una chapa de protección de 45 mm, 2 bornas de conexión de pantalla para la línea de señales y una borna de conexión de pantalla para la línea del motor.

---

### EM-CPS-225 - Placa de distribución de energía

1002634

<https://www.phoenixcontact.com/cl/productos/1002634>



Placa de distribución de energía modular con interfaz CrossLink®, 125 A, 3 polos, con protección contra contacto y contra inversión de polaridad, ancho: 225 mm

## CSS 0.75-3/3 - Arrancador de velocidad

1201695

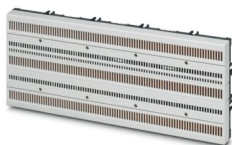
<https://www.phoenixcontact.com/cl/productos/1201695>



## EM-CPS-405 - Placa de distribución de energía

1002635

<https://www.phoenixcontact.com/cl/productos/1002635>



Placa de distribución de energía modular con interfaz CrossLink®, 125 A, 3 polos, con protección contra contacto y contra inversión de polaridad, ancho: 405 mm

---

## EM-CPS-TB3/63A - Módulo de conexión

1002633

<https://www.phoenixcontact.com/cl/productos/1002633>



Módulo de conexión con bornes de resorte integrados para cables de 1,5 a 16 mm<sup>2</sup>, 3 polos, máximo 63 A

# CSS 0.75-3/3 - Arrancador de velocidad

1201695

<https://www.phoenixcontact.com/cl/productos/1201695>



## EM-CPS-TB3/125A - Módulo de conexión

1070299

<https://www.phoenixcontact.com/cl/productos/1070299>



Módulo de conexión con bornes tipo marco para conductores de 6 a 50 mm<sup>2</sup>, 3 polos, máximo 125 A

## EM-CSS-CONTROLSHIELD-45 - Conexión de pantalla

1276909

<https://www.phoenixcontact.com/cl/productos/1276909>



Chapa de protección para cables de mando para arrancador de velocidad CONTACTRON de 45 mm de anchura

Phoenix Contact 2024 © - Todos los derechos reservados  
<https://www.phoenixcontact.com>

PHOENIX CONTACT S.A.  
Calle Nueva 1661-G  
Huechuraba, Santiago  
(+56 2) 652-2000  
[info@phoenixcontact.cl](mailto:info@phoenixcontact.cl)