

PLC-FA-I-5X20-12-24UC - Adaptador para fusibles



1186499

<https://www.phoenixcontact.com/cl/productos/1186499>

Tenga en cuenta que los datos mostrados en este documento PDF se generaron a partir de nuestro catálogo online. Por favor, encontrará todos los datos en la documentación del usuario. Prevalecen nuestras condiciones generales de uso para descargas.



Adaptador de enchufe para fusibles para uso en una borna de base PLC de 6,2 mm. Para fusibles lentos 5 x 20 mm. Tensión de servicio: 12 ... 24 V AC/DC. Con LED para indicación de fallo de fusible.

Datos técnicos

Notas

Observación referente al funcionamiento	Si el fusible está defectuoso, el circuito eléctrico siguiente no está libre de tensión. Absorción de corriente en caso de fusible defectuoso.
---	--

Propiedades del artículo

Tipo de producto	Adaptador
Familia de productos	PLC-INTERFACE
Aplicación	Adaptador

Estado de mantenimiento de datos

Revisión de artículo	02
----------------------	----

Propiedades de aislamiento: Líneas de fuga y espacios de aire dentro de un circuito

Aislamiento	Separación segura, aislamiento reforzado
Categoría de sobretensión	III
Grado de polución	2

Propiedades eléctricas

Absorción de corriente	0,6 mA ... 2,3 mA (Indicación luminosa)
Fusible	G/5 x 20

Líneas de fuga y espacios de aire dentro de un circuito

Tensión de aislamiento de dimensionamiento	250 V AC
Tensión transitoria de dimensionamiento	6 kV

Alimentación

Absorción de corriente	0,6 mA ... 2,3 mA (Indicación luminosa)
------------------------	---

Dimensiones

Anchura	6,2 mm
Altura	80 mm
Profundidad	130 mm

Condiciones medioambientales y de vida útil

Condiciones ambientales

Índice de protección	IP20
Índice de protección (Lugar de montaje)	IP54 (Lugar de montaje)
Temperatura ambiente (servicio)	-40 °C ... 85 °C (observar derating)
Temperatura ambiente (almacenamiento / transporte)	-40 °C ... 85 °C
Altitud	≤ 2000 m

Normas y especificaciones

PLC-FA-I-5X20-12-24UC - Adaptador para fusibles



1186499

<https://www.phoenixcontact.com/cl/productos/1186499>

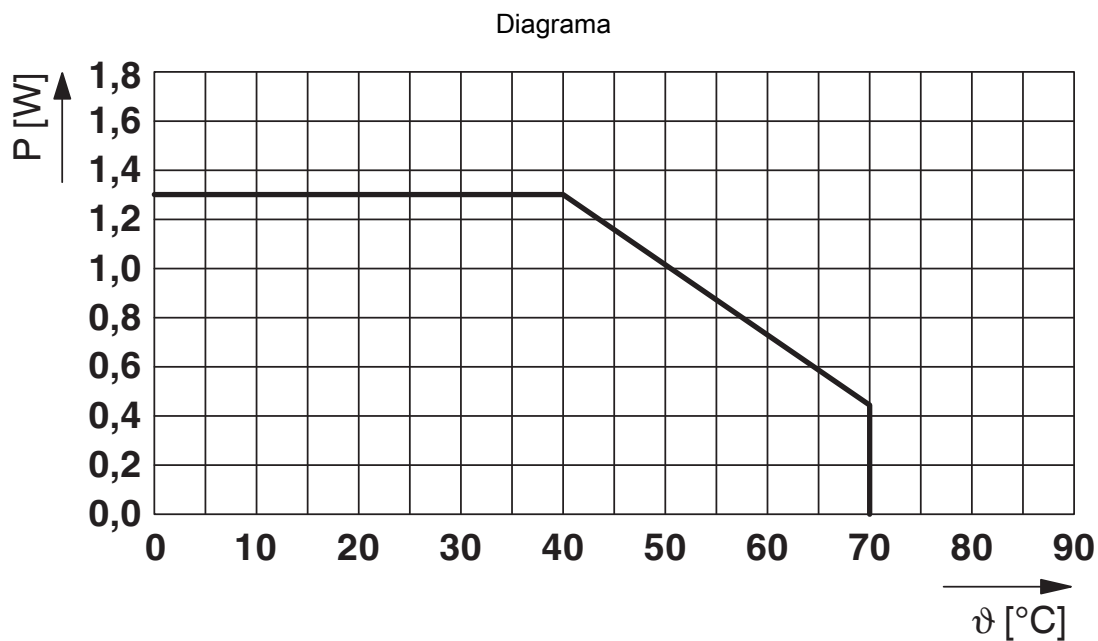
Líneas de fuga y espacios de aire dentro de un circuito

Normas/especificaciones	DIN EN 50178
-------------------------	--------------

Montaje

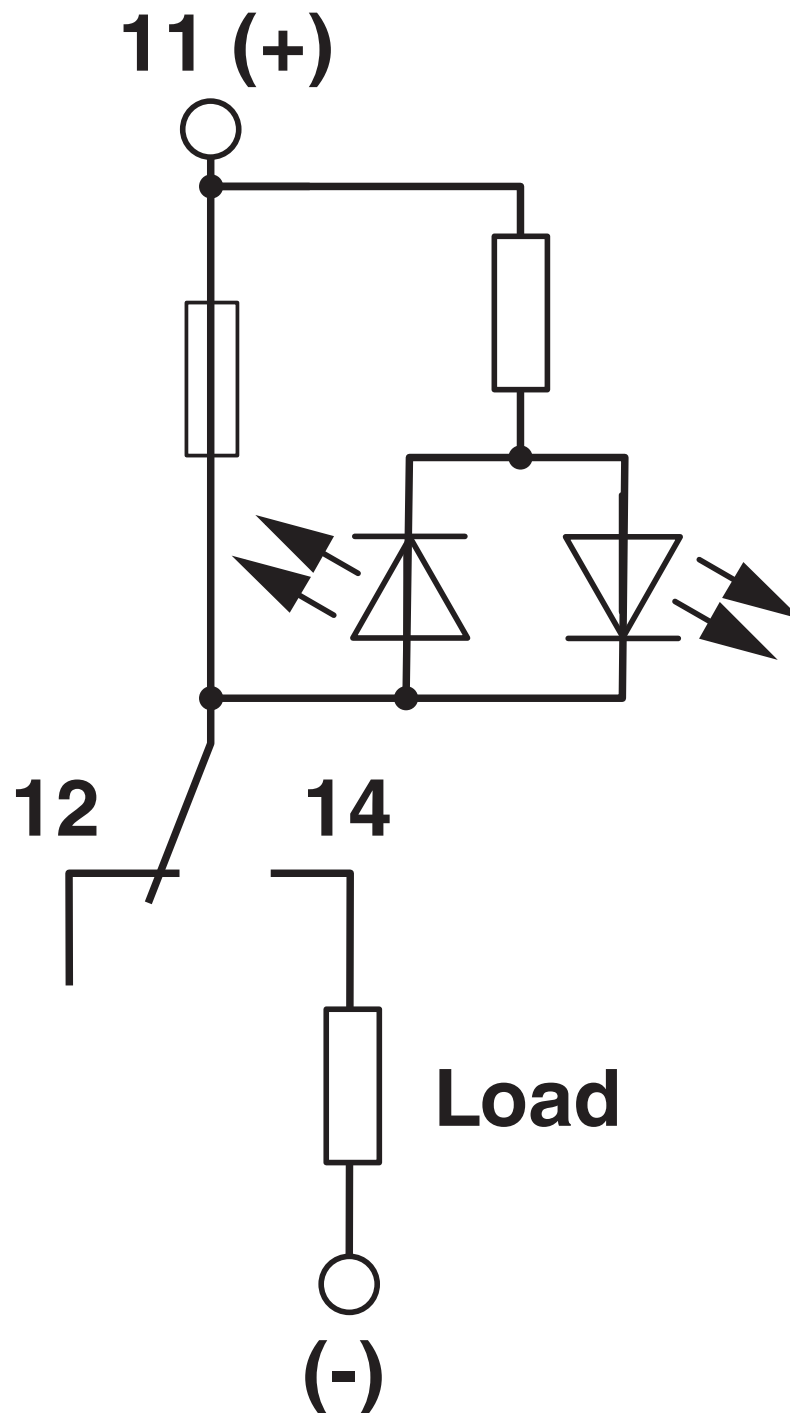
Posición para el montaje	discrecional
--------------------------	--------------

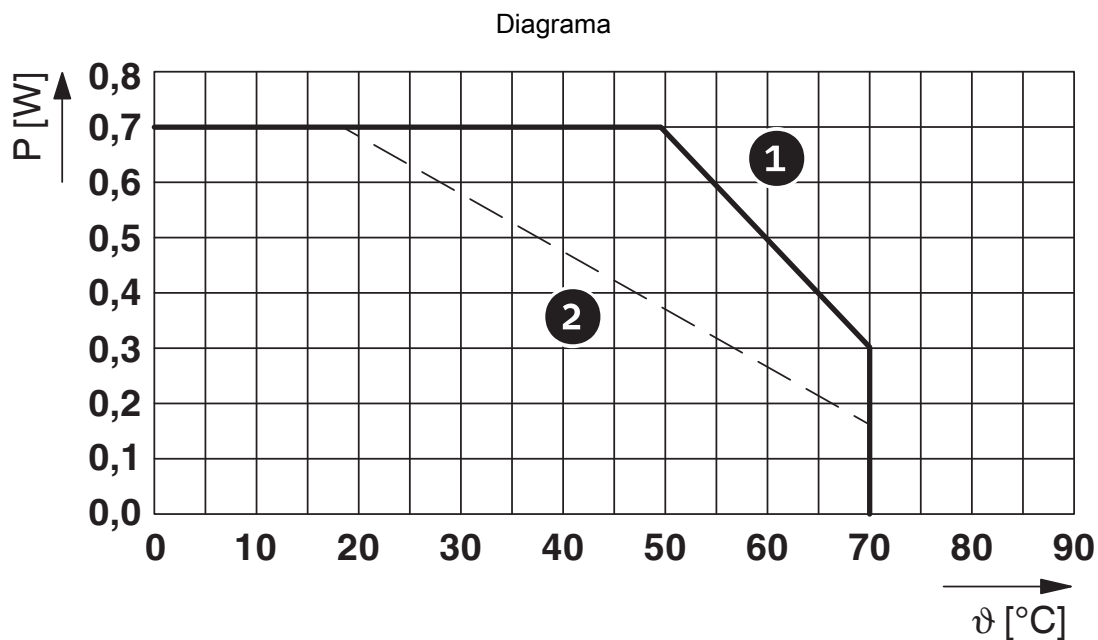
Dibujos



Derating: protección contra cortocircuito y sobrecarga: valor nominal 6,3 A/1,6 W

Diagrama eléctrico





Derating: solo protección contra cortocircuito: valor nominal 6,3 A/0,7 W

(1) Disposición individual

(2) Disposición compuesta

PLC-FA-I-5X20-12-24UC - Adaptador para fusibles



1186499

<https://www.phoenixcontact.com/cl/productos/1186499>

Homologaciones

🔗 To download certificates, visit the product detail page: <https://www.phoenixcontact.com/cl/productos/1186499>



cULus Listed

ID de homologación: E140324



cULus Listed

ID de homologación: E199827

PLC-FA-I-5X20-12-24UC - Adaptador para fusibles



1186499

<https://www.phoenixcontact.com/cl/productos/1186499>

Clasificaciones

ECLASS

ECLASS-11.0	27371392
ECLASS-13.0	27371392
ECLASS-12.0	27371392

ETIM

ETIM 9.0	EC002498
----------	----------

UNSPSC

UNSPSC 21.0	39121100
-------------	----------

Environmental product compliance

EU RoHS

Cumple los requisitos de la Directiva RoHS	Sí, Ninguna excepción
--	-----------------------

China RoHS

Environment friendly use period (EFUP)	EFUP-E
	Ninguna sustancia peligrosa por encima de los valores límite

EU REACH SVHC

Indicación acerca de la sustancia candidata según REACH (n.º CAS)	Ninguna sustancia con una fracción de masa superior a 0,1 %
---	---

PLC-FA-I-5X20-12-24UC - Adaptador para fusibles



1186499

<https://www.phoenixcontact.com/cl/productos/1186499>

Accesorios necesarios

PLC-BPT- 24DC/21RW - Zócalo de relé

2900261

<https://www.phoenixcontact.com/cl/productos/2900261>



Borne de base PLC de 6,2 mm para aplicaciones ferroviarias con conexión push-in, sin equipamiento de relé o relé de estado sólido, rango desde $0,7 \times U_N$ hasta $1,25 \times U_N$, rango de temperatura desde -25 °C hasta $+70\text{ °C}$, 1 contacto conmutado, tensión de entrada 24 V DC

PLC-BPT-120UC/21 - Zócalo de relé

2900280

<https://www.phoenixcontact.com/cl/productos/2900280>



Borne de base PLC de 6,2 mm con conexión push-in, sin equipamiento de relé o relé de estado sólido, para montar sobre carril NS 35/7,5, 1 contacto conmutado, tensión de entrada 120 V AC/DC

PLC-FA-I-5X20-12-24UC - Adaptador para fusibles



1186499

<https://www.phoenixcontact.com/cl/productos/1186499>

PLC-BPT-230UC/21 - Zócalo de relé

2900281

<https://www.phoenixcontact.com/cl/productos/2900281>



Borne de base PLC de 6,2 mm con conexión push-in, sin equipamiento de relé o relé de estado sólido, para montar sobre carril NS 35/7,5, 1 contacto conmutado, tensión de entrada 230 V AC/DC

PLC-BPT- 5DC/21 - Zócalo de relé

2900443

<https://www.phoenixcontact.com/cl/productos/2900443>



Borne de base PLC de 6,2 mm con conexión push-in, sin equipamiento de relé o relé de estado sólido, para montar sobre carril NS 35/7,5, 1 contacto conmutado, tensión de entrada 5 V DC

PLC-FA-I-5X20-12-24UC - Adaptador para fusibles



1186499

<https://www.phoenixcontact.com/cl/productos/1186499>

PLC-BPT- 24DC/21 - Zócalo de relé

2900445

<https://www.phoenixcontact.com/cl/productos/2900445>



Borne de base PLC de 6,2 mm con conexión push-in, sin equipamiento de relé o relé de estado sólido, para montar sobre carril NS 35/7,5, 1 contacto conmutado, tensión de entrada 24 V DC

PLC-BPT- 24UC/21 - Zócalo de relé

2900446

<https://www.phoenixcontact.com/cl/productos/2900446>



Borne de base PLC de 6,2 mm con conexión push-in, sin equipamiento de relé o relé de estado sólido, para montar sobre carril NS 35/7,5, 1 contacto conmutado, tensión de entrada 24 V AC/DC

PLC-FA-I-5X20-12-24UC - Adaptador para fusibles



1186499

<https://www.phoenixcontact.com/cl/productos/1186499>

PLC-BPT- 24DC/ 1/ACT - Zócalo de relé

2900449

<https://www.phoenixcontact.com/cl/productos/2900449>



Borne de base PLC de 6,2 mm para funciones de salida con conexión push-in, sin equipamiento de relé o relé de estado sólido, para montar sobre carril NS 35/7,5, con conexión de línea de retorno de carga (BB), 1 contacto de cierre, tensión de entrada 24 V DC

PLC-BPT- 24UC/ 1/ACT - Zócalo de relé

2900450

<https://www.phoenixcontact.com/cl/productos/2900450>



Borne de base PLC de 6,2 mm para funciones de salida con conexión push-in, sin equipamiento de relé o relé de estado sólido, para montar sobre carril NS 35/7,5, con conexión de línea de retorno de carga (BB), 1 contacto de cierre, tensión de entrada 24 V AC/DC

PLC-FA-I-5X20-12-24UC - Adaptador para fusibles



1186499

<https://www.phoenixcontact.com/cl/productos/1186499>

PLC-BPT-120UC/21/SO46 - Zócalo de relé

2900453

<https://www.phoenixcontact.com/cl/productos/2900453>



Borne de base PLC de 6,2 mm contra corrientes parásitas o tensiones parásitas en el lado de control con conexión push-in, sin equipamiento de relé o relé de estado sólido, para montar sobre carril NS 35/7,5, con filtro RCZ integrado, 1 contacto conmutado, tensión de entrada 120 V AC

PLC-BPT-230UC/21/SO46 - Zócalo de relé

2900455

<https://www.phoenixcontact.com/cl/productos/2900455>



Borna de base PLC de 6,2 mm contra corrientes parásitas o tensiones parásitas en el lado de control con conexión push-in, sin equipamiento de relé o relé de estado sólido, para montar en carril DIN NS 35/7,5, con filtro RCZ integrado, 1 conmutador, tensión de entrada 230 V AC

PLC-FA-I-5X20-12-24UC - Adaptador para fusibles



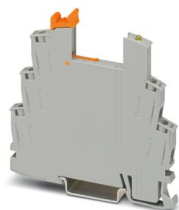
1186499

<https://www.phoenixcontact.com/cl/productos/1186499>

RIF-0-BSC/21 - Zócalo de relé

2900957

<https://www.phoenixcontact.com/cl/productos/2900957>



Zócalo de relé RIF-0..., para relé de potencia en miniatura con 1 contacto conmutado o un relé de estado sólido de la misma construcción, conexión por tornillo, para montaje sobre carril NS 35/7,5

RIF-0-BPT/21 - Zócalo de relé

2900958

<https://www.phoenixcontact.com/cl/productos/2900958>



Zócalo de relé RIF-0..., para relés miniatura de potencia con 1 contacto inversor o relés de estado sólido de construcción idéntica, conexión "push-in", para el montaje sobre NS 35/7,5

1186499

<https://www.phoenixcontact.com/cl/productos/1186499>

RIF-0-BSC/ 1 - Zócalo de relé

2901872

<https://www.phoenixcontact.com/cl/productos/2901872>

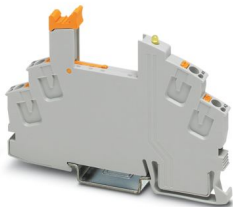


Zócalo de relé RIF-0..., para relé de potencia en miniatura con 1 contacto normalmente abierto o un relé de estado sólido de la misma construcción, conexión por tornillo, para montaje sobre carril NS 35/7,5

RIF-0-BPT/1 - Zócalo de relé

2901873

<https://www.phoenixcontact.com/cl/productos/2901873>



Zócalo de relé RIF-0..., para relés miniatura de potencia con 1 contacto abierto o relés de estado sólido de construcción idéntica, conexión "push-in", para el montaje sobre NS 35/7,5

PLC-FA-I-5X20-12-24UC - Adaptador para fusibles



1186499

<https://www.phoenixcontact.com/cl/productos/1186499>

PLC-BPT-125DC/21 - Zócalo de relé

2904590

<https://www.phoenixcontact.com/cl/productos/2904590>



Borne de base PLC de 6,2 mm con conexión push-in, sin equipamiento de relé o relé de estado sólido, para montar sobre carril NS 35/7,5, 1 contacto conmutado, tensión de entrada 125 V DC

PLC-BSC- 24DC/21 - Zócalo de relé

2966016

<https://www.phoenixcontact.com/cl/productos/2966016>



Borne de base PLC de 6,2 mm con conexión por tornillo, sin equipamiento de relé o relé de estado sólido, para montar sobre carril NS 35/7,5, 1 contacto conmutado, tensión de entrada 24 V DC

PLC-FA-I-5X20-12-24UC - Adaptador para fusibles



1186499

<https://www.phoenixcontact.com/cl/productos/1186499>

PLC-BSC- 24UC/21 - Zócalo de relé

2966029

<https://www.phoenixcontact.com/cl/productos/2966029>



Borne de base PLC de 6,2 mm con conexión por tornillo, sin equipamiento de relé o relé de estado sólido, para montar sobre carril NS 35/7,5, 1 contacto conmutado, tensión de entrada 24 V AC/DC

PLC-BSC-120UC/21 - Zócalo de relé

2966032

<https://www.phoenixcontact.com/cl/productos/2966032>



Borne de base PLC de 6,2 mm con conexión por tornillo, sin equipamiento de relé o relé de estado sólido, para montar sobre carril NS 35/7,5, 1 contacto conmutado, tensión de entrada 120 V AC/DC

PLC-FA-I-5X20-12-24UC - Adaptador para fusibles



1186499

<https://www.phoenixcontact.com/cl/productos/1186499>

PLC-BSC-230UC/21 - Zócalo de relé

2966045

<https://www.phoenixcontact.com/cl/productos/2966045>



Borne de base PLC de 6,2 mm con conexión por tornillo, sin equipamiento de relé o relé de estado sólido, para montar sobre carril NS 35/7,5, 1 contacto conmutado, tensión de entrada 230 V AC/DC

PLC-BSC- 24DC/ 1/ACT - Zócalo de relé

2966058

<https://www.phoenixcontact.com/cl/productos/2966058>



Borne de base PLC de 6,2 mm para funciones de salida con conexión por tornillo, sin equipamiento de relé o relé de estado sólido, para montar sobre carril NS 35/7,5, con conexión de línea de retorno de carga (BB), 1 contacto de cierre, tensión de entrada 24 V DC

PLC-FA-I-5X20-12-24UC - Adaptador para fusibles



1186499

<https://www.phoenixcontact.com/cl/productos/1186499>

PLC-BSC- 5DC/21 - Zócalo de relé

2980225

<https://www.phoenixcontact.com/cl/productos/2980225>



Borne de base PLC de 6,2 mm con conexión por tornillo, sin equipamiento de relé o relé de estado sólido, para montar en carril NS 35/7,5, 1 contacto conmutado, tensión de entrada 5 V DC

PLC-BSC-120UC/21/SO46 - Zócalo de relé

2980319

<https://www.phoenixcontact.com/cl/productos/2980319>



Borna de base PLC de 6,2 mm contra corrientes parásitas o tensiones parásitas en el lado de control con conexión por tornillo, sin equipamiento de relé o relé de estado sólido, para montar sobre carril DIN NS 35/7,5, con filtro RCZ integrado, 1 conmutador, tensión de entrada 120 V AC

PLC-FA-I-5X20-12-24UC - Adaptador para fusibles



1186499

<https://www.phoenixcontact.com/cl/productos/1186499>

PLC-BSC-230UC/21/SO46 - Zócalo de relé

2980335

<https://www.phoenixcontact.com/cl/productos/2980335>



Borna de base PLC de 6,2 mm contra corrientes parásitas o tensiones parásitas en el lado de control con conexión por tornillo, sin equipamiento de relé o relé de estado sólido, para montar sobre carril DIN NS 35/7,5, con filtro RCZ integrado, 1 conmutador, tensión de entrada 230 V AC

PLC-BSC- 24DC/21/SO46 - Zócalo de relé

2980458

<https://www.phoenixcontact.com/cl/productos/2980458>



Borne de base PLC de 6,2 mm contra corrientes parásitas y/o tensiones parásitas en el lado de control con conexión por tornillo, sin equipamiento de relé o relé de estado sólido, para montar sobre carril NS 35/7,5, con absorción de corriente de entrada ampliada, 1 contacto conmutado, tensión de entrada 24 V DC

PLC-FA-I-5X20-12-24UC - Adaptador para fusibles



1186499

<https://www.phoenixcontact.com/cl/productos/1186499>

PLC-BSC- 24UC/ 1/ACT - Zócalo de relé

2982799

<https://www.phoenixcontact.com/cl/productos/2982799>

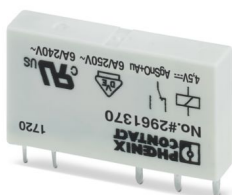


Borne de base PLC de 6,2 mm para funciones de salida con conexión por tornillo, sin equipamiento de relé o relé de estado sólido, para montar sobre carril NS 35/7,5, con conexión de línea de retorno de carga (BB), 1 contacto de cierre, tensión de entrada 24 V AC/DC

REL-MR- 4,5DC/21AU - Relé individual

2961370

<https://www.phoenixcontact.com/cl/productos/2961370>



Relé de potencia en miniatura enchufable, con contacto de oro multicapa, 1 contacto conmutado, tensión de entrada 4,5 V DC

PLC-FA-I-5X20-12-24UC - Adaptador para fusibles



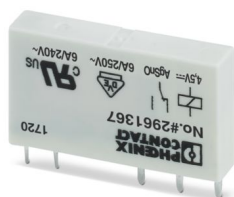
1186499

<https://www.phoenixcontact.com/cl/productos/1186499>

REL-MR- 4,5DC/21 - Relé individual

2961367

<https://www.phoenixcontact.com/cl/productos/2961367>

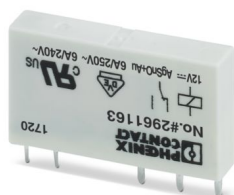


Relé de potencia en miniatura enchufable, con contacto de potencia, 1 contacto conmutado, tensión de entrada 4,5 V DC

REL-MR- 12DC/21AU - Relé individual

2961163

<https://www.phoenixcontact.com/cl/productos/2961163>



Relé de potencia en miniatura enchufable, con contacto de oro multicapa, 1 contacto conmutado, tensión de entrada 12 V DC

PLC-FA-I-5X20-12-24UC - Adaptador para fusibles



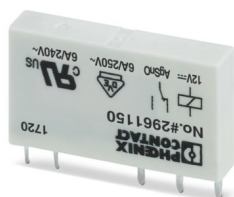
1186499

<https://www.phoenixcontact.com/cl/productos/1186499>

REL-MR- 12DC/21 - Relé individual

2961150

<https://www.phoenixcontact.com/cl/productos/2961150>



Relé de potencia en miniatura enchufable, con contacto de potencia, 1 contacto conmutado, tensión de entrada 12 V DC

REL-MR- 12DC/21/MS - Relé individual

2909641

<https://www.phoenixcontact.com/cl/productos/2909641>



Relé de potencia en miniatura enchufable, con contacto de potencia, 1 contacto conmutado, accionamiento manual, tensión de entrada 12 V DC

PLC-FA-I-5X20-12-24UC - Adaptador para fusibles



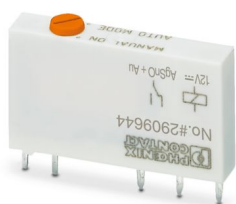
1186499

<https://www.phoenixcontact.com/cl/productos/1186499>

REL-MR- 12DC/21AU/MS - Relé individual

2909644

<https://www.phoenixcontact.com/cl/productos/2909644>

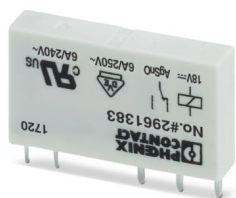


Relé de potencia en miniatura enchufable, con contacto de oro multicapa, 1 contacto conmutado, accionamiento manual, tensión de entrada 12 V DC

REL-MR- 18DC/21 - Relé individual

2961383

<https://www.phoenixcontact.com/cl/productos/2961383>



Relé de potencia en miniatura enchufable, con contacto de potencia, 1 contacto conmutado, tensión de entrada 18 V DC

PLC-FA-I-5X20-12-24UC - Adaptador para fusibles



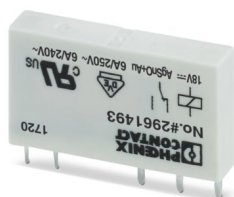
1186499

<https://www.phoenixcontact.com/cl/productos/1186499>

REL-MR- 18DC/21AU - Relé individual

2961493

<https://www.phoenixcontact.com/cl/productos/2961493>

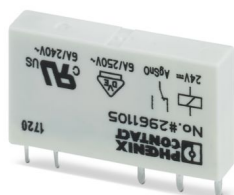


Relé de potencia en miniatura enchufable, con contacto de oro multicapa, 1 contacto conmutado, tensión de entrada 18 V DC

REL-MR- 24DC/21 - Relé individual

2961105

<https://www.phoenixcontact.com/cl/productos/2961105>



Relé de potencia en miniatura enchufable, con contacto de potencia, 1 contacto conmutado, tensión de entrada 24 V DC

PLC-FA-I-5X20-12-24UC - Adaptador para fusibles



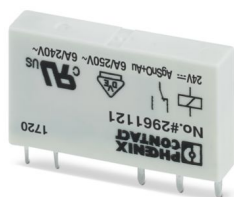
1186499

<https://www.phoenixcontact.com/cl/productos/1186499>

REL-MR- 24DC/21AU - Relé individual

2961121

<https://www.phoenixcontact.com/cl/productos/2961121>

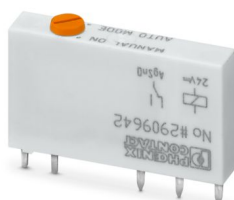


Relé de potencia en miniatura enchufable, con contacto de oro multicapa, 1 contacto conmutado, tensión de entrada 24 V DC

REL-MR- 24DC/21/MS - Relé individual

2909642

<https://www.phoenixcontact.com/cl/productos/2909642>



Relé de potencia en miniatura enchufable, con contacto de potencia, 1 contacto conmutado, accionamiento manual, tensión de entrada 24 V DC

PLC-FA-I-5X20-12-24UC - Adaptador para fusibles



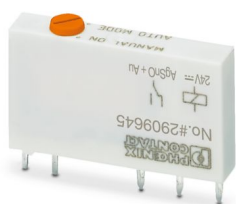
1186499

<https://www.phoenixcontact.com/cl/productos/1186499>

REL-MR- 24DC/21AU/MS - Relé individual

2909645

<https://www.phoenixcontact.com/cl/productos/2909645>

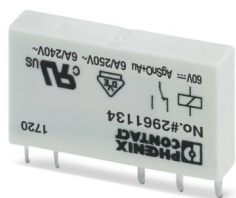


Relé de potencia en miniatura enchufable, con contacto de oro multicapa, 1 contacto conmutado, accionamiento manual, tensión de entrada 24 V DC

REL-MR- 60DC/21AU - Relé individual

2961134

<https://www.phoenixcontact.com/cl/productos/2961134>



Relé de potencia en miniatura enchufable, con contacto de oro multicapa, 1 contacto conmutado, tensión de entrada 60 V DC

PLC-FA-I-5X20-12-24UC - Adaptador para fusibles



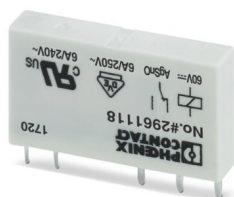
1186499

<https://www.phoenixcontact.com/cl/productos/1186499>

REL-MR- 60DC/21 - Relé individual

2961118

<https://www.phoenixcontact.com/cl/productos/2961118>



Relé de potencia en miniatura enchufable, con contacto de potencia, 1 contacto conmutado, tensión de entrada 60 V DC

REL-MR- 60DC/21/MS - Relé individual

2909643

<https://www.phoenixcontact.com/cl/productos/2909643>



Relé de potencia en miniatura enchufable, con contacto de potencia, 1 contacto conmutado, accionamiento manual, tensión de entrada 60 V DC

PLC-FA-I-5X20-12-24UC - Adaptador para fusibles



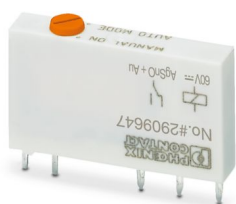
1186499

<https://www.phoenixcontact.com/cl/productos/1186499>

REL-MR- 60DC/21AU/MS - Relé individual

2909647

<https://www.phoenixcontact.com/cl/productos/2909647>

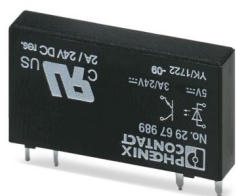


Relé de potencia en miniatura enchufable, con contacto de oro multicapa, 1 contacto conmutado, accionamiento manual, tensión de entrada 60 V DC

OPT- 5DC/ 24DC/ 2 - Relé de estado sólido miniatura

2967989

<https://www.phoenixcontact.com/cl/productos/2967989>



Relé de estado sólido en miniatura enchufable, relé de estado sólido de potencia, 1 contacto de cierre, tensión de entrada: 5 V DC

PLC-FA-I-5X20-12-24UC - Adaptador para fusibles



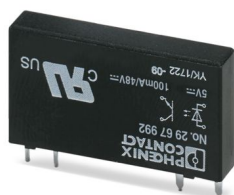
1186499

<https://www.phoenixcontact.com/cl/productos/1186499>

OPT- 5DC/ 48DC/100 - Relé de estado sólido miniatura

2967992

<https://www.phoenixcontact.com/cl/productos/2967992>

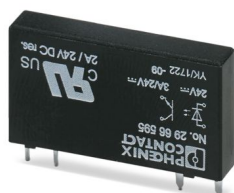


Relé de estado sólido en miniatura enchufable, relé de estado sólido de entrada,
1 contacto de cierre, tensión de entrada: 5 V DC

OPT-24DC/ 24DC/ 2 - Relé de estado sólido miniatura

2966595

<https://www.phoenixcontact.com/cl/productos/2966595>



Relé de estado sólido en miniatura enchufable, relé de estado sólido de
potencia, 1 contacto de cierre, entrada: 24 V DC, salida: 3 ... 33 V DC/3 A

PLC-FA-I-5X20-12-24UC - Adaptador para fusibles



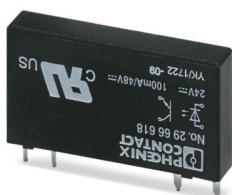
1186499

<https://www.phoenixcontact.com/cl/productos/1186499>

OPT-24DC/ 48DC/100 - Relé de estado sólido miniatura

2966618

<https://www.phoenixcontact.com/cl/productos/2966618>

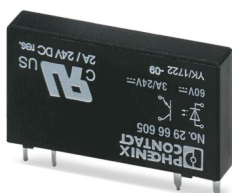


Relé de estado sólido en miniatura enchufable, relé de estado sólido de entrada,
1 contacto de cierre, entrada: 24 V DC, salida: 3-48 V DC/100 mA

OPT-60DC/ 24DC/ 2 - Relé de estado sólido miniatura

2966605

<https://www.phoenixcontact.com/cl/productos/2966605>



Relé de estado sólido en miniatura enchufable, relé de estado sólido de
potencia, 1 contacto de cierre, entrada: 60 V DC, salida: 3 ... 33 V DC/3 A

PLC-FA-I-5X20-12-24UC - Adaptador para fusibles



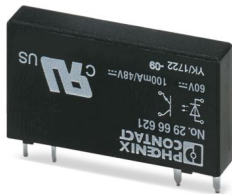
1186499

<https://www.phoenixcontact.com/cl/productos/1186499>

OPT-60DC/ 48DC/100 - Relé de estado sólido miniatura

2966621

<https://www.phoenixcontact.com/cl/productos/2966621>



Relé de estado sólido en miniatura enchufable, relé de estado sólido de entrada,
1 contacto de cierre, entrada: 60 V DC, salida: 3-48 V DC/100 mA

Phoenix Contact 2024 © - Todos los derechos reservados

<https://www.phoenixcontact.com>

PHOENIX CONTACT S.A.

Calle Nueva 1661-G

Huechuraba, Santiago

(+56 2) 652-2000

info@phoenixcontact.cl