

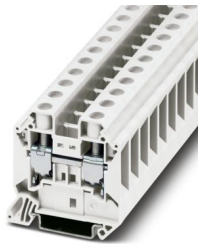
UT 16 WH - Borne de paso

1179676

<https://www.phoenixcontact.com/cl/productos/1179676>



Tenga en cuenta que los datos mostrados en este documento PDF se generaron a partir de nuestro catálogo online. Por favor, encontrará todos los datos en la documentación del usuario. Prevalecen nuestras condiciones generales de uso para descargas.



Borne de paso, tensión nominal: 1000 V, corriente nominal: 76 A, número de conexiones: 2, tipo de conexión: Conexión por tornillo, Sección de dimensionamiento: 16 mm², sección: 1,5 mm² - 25 mm², clase de montaje: NS 35/7,5, NS 35/15, color: blanco

Datos comerciales

Código de artículo	1179676
Unidad de embalaje	50 Unidades
Cantidad mínima de pedido	50 Unidades
Clave de venta	*****
Clave de producto	BE1111
GTIN	4063151214579
Peso por unidad (incluido el embalaje)	30,19 g
Peso por unidad (sin incluir el embalaje)	30,08 g
Número de tarifa arancelaria	85369010
País de origen	TR

UT 16 WH - Borne de paso

1179676

<https://www.phoenixcontact.com/cl/productos/1179676>



Datos técnicos

Propiedades del artículo

Tipo de producto	Borne de paso
Campo de empleo	Industria ferroviaria
	Construcción de maquinaria
	Construcción de instalaciones
	Industria de procesos
Número de conexiones	2
Número de filas	1
Potenciales	1

Estado de mantenimiento de datos

Revisión de artículo	03
----------------------	----

Propiedades de aislamiento

Categoría de sobretensión	III
Grado de polución	3

Propiedades eléctricas

Tensión transitoria de dimensionamiento	8 kV
Potencia disipada máxima con condición nominal	2,43 W

Datos de conexión

Número de conexiones por piso	2
Sección nominal	16 mm ²

Piso 1 arriba 1 abajo 1

Rosca de tornillo	M5
Par de apriete	2,5 ... 3 Nm
Longitud a desaislar	14 mm
Calibre macho	A7
Conexión según norma	IEC 60947-7-1
Sección de conductor rígido	1,5 mm ² ... 25 mm ²
Sección de conductor AWG	14 ... 4 (Convertido según IEC)
Sección de conductor flexible	1,5 mm ² ... 25 mm ²
Sección de cable flexible [AWG]	14 ... 4 (Convertido según IEC)
Sección de cable flexible (puntera sin manguito de plástico)	1 mm ² ... 16 mm ²
Sección de cable flexible (puntera con manguito de plástico)	1 mm ² ... 16 mm ²
2 conductores con la misma sección, rígidos	1 mm ² ... 6 mm ²
2 conductores con la misma sección, flexibles	1 mm ² ... 6 mm ²
2 conductores de igual sección, flexibles con puntera, sin manguito de plástico	1 mm ² ... 6 mm ²
2 conductores con la misma sección, flexibles con puntera TWIN con manguito de plástico	0,75 mm ² ... 10 mm ²

UT 16 WH - Borne de paso



1179676

<https://www.phoenixcontact.com/cl/productos/1179676>

Corriente nominal	76 A
Corriente de carga máxima	101 A (con una sección de conductor de 25 mm²)
Tensión nominal	1000 V
Observación	Atención: en el área de descargas encontrará habilitaciones de artículos, secciones de conexión y notas sobre la conexión de conductores de aluminio.
Sección nominal	16 mm²

Dimensiones

Anchura	12,2 mm
Ancho de tapa	2,2 mm
Altura	55,5 mm
Profundidad	54,4 mm
Profundidad en NS 35/7,5	55 mm
Profundidad en NS 35/15	62,5 mm

Datos del material

Color	blanco (RAL 9010)
Clase de inflamabilidad según UL 94	V0
Grupo material aislante	I
Material aislante	PA
Utilización estática de material aislante en frío	-60 °C
Índice de temperatura del material aislante relativo (Elec., UL 746 B)	130 °C
Protección contra incendios para vehículos sobre carriles (DIN EN 45545-2) R22	HL 1 - HL 3
Protección contra incendios para vehículos sobre carriles (DIN EN 45545-2) R23	HL 1 - HL 3
Protección contra incendios para vehículos sobre carriles (DIN EN 45545-2) R24	HL 1 - HL 3
Protección contra incendios para vehículos sobre carriles (DIN EN 45545-2) R26	HL 1 - HL 3
Inflamabilidad de las superficies NFPA 130 (ASTM E 162)	aprobado
Densidad de los gases de combustión óptica específica NFPA 130 (ASTM E 662)	aprobado
Toxicidad de los gases de combustión NFPA 130 (SMP 800C)	aprobado

Propiedades mecánicas

Datos mecánicos

Pared lateral abierta	Sí
-----------------------	----

Condiciones medioambientales y de vida útil

Condiciones ambientales

Temperatura ambiente (servicio)	-60 °C ... 110 °C (Rango de temperatura de servicio incl. autocalentamiento, temperatura de servicio de corta duración máx.; véase RTI Elec.)
---------------------------------	---

UT 16 WH - Borne de paso



1179676

<https://www.phoenixcontact.com/cl/productos/1179676>

Temperatura ambiente (almacenamiento / transporte)	-25 °C ... 60 °C (Durante breve tiempo, no más de 24 h, de -60 °C a +70 °C)
Temperatura ambiente (montaje)	-5 °C ... 70 °C
Temperatura ambiente (accionamiento)	-5 °C ... 70 °C
Humedad de aire admisible (servicio)	20 % ... 90 %
Humedad de aire admisible (almacenamiento / transporte)	30 % ... 70 %

Normas y especificaciones

Conexión según norma	IEC 60947-7-1
----------------------	---------------

Montaje

Tipo de montaje	NS 35/7,5
	NS 35/15

UT 16 WH - Borne de paso

1179676

<https://www.phoenixcontact.com/cl/productos/1179676>



Dibujos

Diagrama eléctrico



UT 16 WH - Borne de paso

1179676

<https://www.phoenixcontact.com/cl/productos/1179676>



Homologaciones

To download certificates, visit the product detail page: <https://www.phoenixcontact.com/cl/productos/1179676>

DNV

ID de homologación: TAE00001S9



CSA

ID de homologación: 13631

	Tensión nominal U_N	Corriente nominal I_N	Sección AWG	Sección mm^2
Usegroup B				
	600 V	85 A	16 - 4	-
Usegroup C				
	600 V	85 A	16 - 4	-



IECEE CB Scheme

ID de homologación: DE1-65779

	Tensión nominal U_N	Corriente nominal I_N	Sección AWG	Sección mm^2
	1000 V	76 A	-	- 16



cULus Recognized

ID de homologación: E60425

	Tensión nominal U_N	Corriente nominal I_N	Sección AWG	Sección mm^2
Usegroup B				
	600 V	85 A	16 - 4	-
Conexión multiconductor	600 V	85 A	- 14	-
Usegroup C				
	600 V	85 A	16 - 4	-
Conexión multiconductor	600 V	85 A	- 14	-



VDE Zeichengenehmigung

ID de homologación: 40020166

	Tensión nominal U_N	Corriente nominal I_N	Sección AWG	Sección mm^2
	1000 V	76 A	-	1,5 - 16



ATEX

ID de homologación: KEMA04ATEX2048U

	Tensión nominal U_N	Corriente nominal I_N	Sección AWG	Sección mm^2
Solo conductores flexibles	690 V	73,5 A	-	1,5 - 16

UT 16 WH - Borne de paso

1179676

<https://www.phoenixcontact.com/cl/productos/1179676>



Solo conductores rígidos	690 V	89,5 A	-	1,5 - 25
--------------------------	-------	--------	---	----------



cUL Recognized

ID de homologación: E192998

	Tensión nominal U_N	Corriente nominal I_N	Sección AWG	Sección mm^2
	600 V	85 A	16 - 4	-



EAC Ex

ID de homologación: RU C-DE.HA91.B.00066



IECEx

ID de homologación: IECEx KEM 06.0027U

	Tensión nominal U_N	Corriente nominal I_N	Sección AWG	Sección mm^2
Solo conductores flexibles	690 V	73,5 A	-	1,5 - 16
Solo conductores rígidos	690 V	89,5 A	-	1,5 - 25



UL Recognized

ID de homologación: E192998

	Tensión nominal U_N	Corriente nominal I_N	Sección AWG	Sección mm^2
	600 V	85 A	16 - 4	-



CCC

ID de homologación: 2020322313000622



UKCA-EX

ID de homologación: DEKRA 21UKEX0304U

cULus Recognized

UT 16 WH - Borne de paso



1179676

<https://www.phoenixcontact.com/cl/productos/1179676>

Clasificaciones

ECLASS

ECLASS-11.0	27141120
ECLASS-13.0	27250101

ETIM

ETIM 9.0	EC000897
----------	----------

UNSPSC

UNSPSC 21.0	39121400
-------------	----------

UT 16 WH - Borne de paso

1179676

<https://www.phoenixcontact.com/cl/productos/1179676>



Environmental product compliance

EU RoHS	
Cumple los requisitos de la Directiva RoHS	Sí, Ninguna excepción
China RoHS	
Environment friendly use period (EFUP)	EFUP-E
	Ninguna sustancia peligrosa por encima de los valores límite
EU REACH SVHC	
Indicación acerca de la sustancia candidata según REACH (n.º CAS)	Ninguna sustancia con una fracción de masa superior a 0,1 %

UT 16 WH - Borne de paso

1179676

<https://www.phoenixcontact.com/cl/productos/1179676>



Accesorios



Nota: el uso de algunos de los accesorios indicados a continuación puede restringir este producto.

FBS 2-12 - Puente enchufable

3005950

<https://www.phoenixcontact.com/cl/productos/3005950>



Puente enchufable, paso: 12 mm, número de polos: 2, color: rojo



Capacidad de corriente máxima: 76 A

RB 35-16 - Puente reductor

3032169

<https://www.phoenixcontact.com/cl/productos/3032169>



Puente reductor, paso: 14 mm, número de polos: 2, color: rojo



Capacidad de corriente máxima: 90 A

UT 16 WH - Borne de paso

1179676

<https://www.phoenixcontact.com/cl/productos/1179676>




RB 16-6 - Puente reductor

3047072

<https://www.phoenixcontact.com/cl/productos/3047072>



Puente reductor, paso: 12,2 mm, número de polos: 2, color: rojo

 Capacidad de corriente máxima: 37 A

RB UT 16-(2,5/4) - Puente reductor

3047073

<https://www.phoenixcontact.com/cl/productos/3047073>



Puente reductor, paso: 11 mm, número de polos: 2, longitud: 31 mm, color: rojo

 Capacidad de corriente máxima: 40 A

UT 16 WH - Borne de paso

1179676

<https://www.phoenixcontact.com/cl/productos/1179676>



RB UT 16-ST(2,5/4) - Puente reductor

3047099

<https://www.phoenixcontact.com/cl/productos/3047099>



Puente reductor, paso: 11 mm, número de polos: 2, longitud: 41 mm, color: rojo

 Capacidad de corriente máxima: 40 A

AGK 4-UT 16 - Borna de derivación

3047125

<https://www.phoenixcontact.com/cl/productos/3047125>



Borna de derivación, tensión nominal: 1000 V, corriente nominal: 32 A, número de conexiones: 1, tipo de conexión: Conexión por tornillo, sección: 0,14 mm² - 6 mm², clase de montaje: en elemento de base, color: gris

UT 16 WH - Borne de paso

1179676

<https://www.phoenixcontact.com/cl/productos/1179676>



D-UT 16 - Tapa final

3047206

<https://www.phoenixcontact.com/cl/productos/3047206>



Tapa final, profundidad: 47,3 mm, anchura: 2,2 mm, altura: 52,8 mm, color: gris

TPNS-UK - Placa separadora

0706647

<https://www.phoenixcontact.com/cl/productos/0706647>



Placa separadora, profundidad: 70 mm, anchura: 2 mm, altura: 80 mm, color: gris

UT 16 WH - Borne de paso

1179676

<https://www.phoenixcontact.com/cl/productos/1179676>



WS UT 16 - Placa de aviso

3047374

<https://www.phoenixcontact.com/cl/productos/3047374>

Placa de aviso para bornes UT



LPS-12/E - Conector de servicio técnico

3270600

<https://www.phoenixcontact.com/cl/productos/3270600>



Conector de servicio técnico, tensión nominal: 800 V, corriente nominal: 24 A, número de polos: 1, tipo de conexión: Conexión push-in, Sección de dimensionamiento: 2,5 mm², sección: 0,14 mm²- 4 mm², color: rojo

UT 16 WH - Borne de paso

1179676

<https://www.phoenixcontact.com/cl/productos/1179676>



LPS-12 - Conector de servicio técnico

3270601

<https://www.phoenixcontact.com/cl/productos/3270601>



Conector de servicio técnico, tensión nominal: 800 V, corriente nominal: 24 A, número de polos: 1, tipo de conexión: Conexión push-in, Sección de dimensionamiento: 2,5 mm², sección: 0,14 mm²- 4 mm², color: rojo

LPO 16/E - Conector de derivación

3270531

<https://www.phoenixcontact.com/cl/productos/3270531>



Conector de derivación, tensión nominal: 800 V, corriente nominal: 24 A, número de polos: 1, tipo de conexión: Conexión push-in, Sección de dimensionamiento: 2,5 mm², sección: 0,14 mm²- 4 mm², color: gris

UT 16 WH - Borne de paso

1179676

<https://www.phoenixcontact.com/cl/productos/1179676>



LPO 16 - Conector de derivación

3270532

<https://www.phoenixcontact.com/cl/productos/3270532>



Conector de derivación, tensión nominal: 800 V, corriente nominal: 24 A, número de polos: 1, tipo de conexión: Conexión push-in, Sección de dimensionamiento: 2,5 mm², sección: 0,14 mm²- 4 mm², color: gris

NS 35/ 7,5 PERF 2000MM - Carril simétrico perforado

0801733

<https://www.phoenixcontact.com/cl/productos/0801733>



Carril simétrico perforado, Variante de embalaje con 25 unidades (50 m), según EN 60715, material: Acero, galvanizado, pasivado de capa gruesa, Perfil estándar, color: plata

UT 16 WH - Borne de paso

1179676

<https://www.phoenixcontact.com/cl/productos/1179676>



NS 35/ 7,5 UNPERF 2000MM - Carril simétrico sin perforar

0801681

<https://www.phoenixcontact.com/cl/productos/0801681>



Carril simétrico sin perforar, Variante de embalaje con 25 unidades (50 m), según EN 60715, material: Acero, galvanizado, pasivado de capa gruesa, Perfil estándar, color: plateado

NS 35/ 7,5 WH PERF 2000MM - Carril simétrico perforado

1204119

<https://www.phoenixcontact.com/cl/productos/1204119>



Carril simétrico perforado, Variante de embalaje con 25 unidades (50 m), según EN 60715, material: Acero, Galvanizado, pasivado blanco, Perfil estándar, color: plateado

UT 16 WH - Borne de paso

1179676

<https://www.phoenixcontact.com/cl/productos/1179676>



NS 35/ 7,5 WH UNPERF 2000MM-VPE 10 - Carril simétrico sin perforar

1204122

<https://www.phoenixcontact.com/cl/productos/1204122>



Carril simétrico sin perforar, Variante de embalaje con 10 unidades (20 m), según EN 60715, material: Acero, Galvanizado, pasivado blanco, Perfil estándar, color: plateado

NS 35/ 7,5 AL UNPERF 2000MM - Carril simétrico sin perforar

0801704

<https://www.phoenixcontact.com/cl/productos/0801704>



Carril simétrico sin perforar, Variante de embalaje con 25 unidades (50 m), según EN 60715, material: Aluminio, sin recubrimiento, Perfil estándar, color: plateado

UT 16 WH - Borne de paso

1179676

<https://www.phoenixcontact.com/cl/productos/1179676>



NS 35/ 7,5 ZN PERF 2000MM - Carril simétrico perforado

1206421

<https://www.phoenixcontact.com/cl/productos/1206421>



Carril simétrico perforado, Variante de embalaje con 25 unidades (50 m), según EN 60715, material: Acero, galvanizado, Perfil estándar, color: plateado

NS 35/ 7,5 ZN UNPERF 2000MM - Carril simétrico sin perforar

1206434

<https://www.phoenixcontact.com/cl/productos/1206434>



Carril simétrico sin perforar, Variante de embalaje con 25 unidades (50 m), según EN 60715, material: Acero, galvanizado, Perfil estándar, color: plateado

UT 16 WH - Borne de paso

1179676

<https://www.phoenixcontact.com/cl/productos/1179676>



NS 35/ 7,5 CU UNPERF 2000MM-VPE 10 - Carril simétrico sin perforar

0801762

<https://www.phoenixcontact.com/cl/productos/0801762>



Carril simétrico sin perforar, Variante de embalaje con 10 unidades (20 m), según EN 60715, material: Cobre, sin recubrimiento, Perfil estándar, color: de color cobre

NS 35/ 7,5 CAP - Caperuza final

1206560

<https://www.phoenixcontact.com/cl/productos/1206560>

Pieza final-carril, para carril NS 35/7,5



UT 16 WH - Borne de paso

1179676

<https://www.phoenixcontact.com/cl/productos/1179676>



NS 35/15 PERF 2000MM - Carril simétrico perforado

1201730

<https://www.phoenixcontact.com/cl/productos/1201730>



Carril simétrico perforado, Variante de embalaje con 25 unidades (50 m), similar EN 60715, material: Acero, galvanizado, pasivado de capa gruesa, Perfil estándar, color: plateado

NS 35/15 UNPERF 2000MM - Carril simétrico sin perforar

1201714

<https://www.phoenixcontact.com/cl/productos/1201714>



Carril simétrico sin perforar, Variante de embalaje con 25 unidades (50 m), similar EN 60715, material: Acero, galvanizado, pasivado de capa gruesa, Perfil estándar, color: plateado

UT 16 WH - Borne de paso

1179676

<https://www.phoenixcontact.com/cl/productos/1179676>



NS 35/15 WH PERF 2000MM - Carril simétrico perforado

0806602

<https://www.phoenixcontact.com/cl/productos/0806602>



Carril simétrico perforado, Variante de embalaje con 25 unidades (50 m), similar EN 60715, material: Acero, Galvanizado, pasivado blanco, Perfil estándar, color: blanco

NS 35/15 WH UNPERF 2000MM-VPE 10 - Carril simétrico sin perforar

1204135

<https://www.phoenixcontact.com/cl/productos/1204135>



Carril simétrico sin perforar, Variante de embalaje con 10 unidades (20 m), similar EN 60715, material: Acero, Galvanizado, pasivado blanco, Perfil estándar, color: plateado

UT 16 WH - Borne de paso

1179676

<https://www.phoenixcontact.com/cl/productos/1179676>



NS 35/15 AL UNPERF 2000MM - Carril simétrico sin perforar

1201756

<https://www.phoenixcontact.com/cl/productos/1201756>



Carril simétrico sin perforar, similar EN 60715, material: Aluminio, sin recubrimiento, Perfil estándar, color: plateado

NS 35/15 ZN PERF 2000MM - Carril simétrico perforado

1206599

<https://www.phoenixcontact.com/cl/productos/1206599>



Carril simétrico perforado, Variante de embalaje con 25 unidades (50 m), similar EN 60715, material: Acero, galvanizado, Perfil estándar, color: plateado

UT 16 WH - Borne de paso

1179676

<https://www.phoenixcontact.com/cl/productos/1179676>



NS 35/15 ZN UNPERF 2000MM - Carril simétrico sin perforar

1206586

<https://www.phoenixcontact.com/cl/productos/1206586>



Carril simétrico sin perforar, Variante de embalaje con 25 unidades (50 m), similar EN 60715, material: Acero, galvanizado, Perfil estándar, color: plateado

NS 35/15 CU UNPERF 2000MM-VPE 10 - Carril simétrico sin perforar

1201895

<https://www.phoenixcontact.com/cl/productos/1201895>



Carril simétrico sin perforar, Variante de embalaje con 10 unidades (20 m), similar EN 60715, material: Cobre, sin recubrimiento, Perfil estándar, color: de color cobre

UT 16 WH - Borne de paso

1179676

<https://www.phoenixcontact.com/cl/productos/1179676>



NS 35/15 CAP - Caperuza final

1206573

<https://www.phoenixcontact.com/cl/productos/1206573>

Pieza final-carril, para carril NS 35/15



NS 35/15-2,3 UNPERF 2000MM-VPE 10 - Carril simétrico sin perforar

1201798

<https://www.phoenixcontact.com/cl/productos/1201798>



Carril simétrico sin perforar, Variante de embalaje con 10 unidades (20 m), según EN 60715, material: Acero, galvanizado, pasivado de capa gruesa, Perfil estándar 2,3 mm, color: plateado

UT 16 WH - Borne de paso

1179676

<https://www.phoenixcontact.com/cl/productos/1179676>



ZB 12:UNPRINTED - Tira de cinta Zack

0812120

<https://www.phoenixcontact.com/cl/productos/0812120>

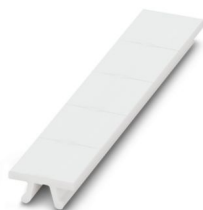


Tira de cinta Zack, Tiras, blanco, sin rotular, rotulable con: PLOTMARK, CMS-P1-PLOTTER, clase de montaje: enclavar, para ancho de borne: 12,2 mm, Número de índices individuales: 5, altura del campo de texto: 10,5 mm, anchura del campo de texto: 12,15 mm

ZB 12 CUS - Tira de cinta Zack

0824942

<https://www.phoenixcontact.com/cl/productos/0824942>



Tira de cinta Zack, disponible: Tiras, blanco, rotulado según las indicaciones del cliente, clase de montaje: encajar en ranura para índice alta, para ancho de borne: 12,2 mm, Número de índices individuales: 5

UT 16 WH - Borne de paso

1179676

<https://www.phoenixcontact.com/cl/productos/1179676>



ZB 12,LGS:L1-N,PE - Tira de cinta Zack

0812146

<https://www.phoenixcontact.com/cl/productos/0812146>



Tira de cinta Zack, Tiras, blanco, rotulado, rotulación longitudinal: L1, L2, L3, N, PE, clase de montaje: enclavar, para ancho de borne: 12,2 mm, Número de índices individuales: 5, altura del campo de texto: 10,5 mm, anchura del campo de texto: 12,15 mm

UC-TM 12 - Marcador para bornes

0819194

<https://www.phoenixcontact.com/cl/productos/0819194>



Marcador para bornes, Estera, blanco, sin rotular, rotulable con: BLUEMARK ID COLOR, BLUEMARK ID, BLUEMARK CLED, PLOTMARK, CMS-P1-PLOTTER, clase de montaje: enclavar, para ancho de borne: 12 mm, Número de índices individuales: 40, altura del campo de texto: 10,5 mm, anchura del campo de texto: 11,45 mm

UT 16 WH - Borne de paso

1179676

<https://www.phoenixcontact.com/cl/productos/1179676>



UC-TM 12 CUS - Marcador para bornes

0824613

<https://www.phoenixcontact.com/cl/productos/0824613>

Marcador para bornes, disponible: por esteras, blanco, rotulado según las indicaciones del cliente, clase de montaje: encajar en ranura para índice alta, para ancho de borne: 12 mm, Número de índices individuales: 40



UCT-TM 12 - Marcador para bornes

0829144

<https://www.phoenixcontact.com/cl/productos/0829144>

Marcador para bornes, Estera, blanco, sin rotular, rotulable con: TOPMARK NEO, TOPMARK LASER, BLUEMARK ID COLOR, BLUEMARK ID, BLUEMARK CLED, THERMOMARK PRIME, THERMOMARK CARD 2.0, THERMOMARK CARD, clase de montaje: enclavar, para ancho de borne: 12 mm, Número de índices individuales: 30, altura del campo de texto: 9,6 mm, anchura del campo de texto: 10,8 mm



UT 16 WH - Borne de paso

1179676

<https://www.phoenixcontact.com/cl/productos/1179676>



UCT-TM 12 CUS - Marcador para bornes

0829630

<https://www.phoenixcontact.com/cl/productos/0829630>



Marcador para bornes, disponible: por esteras, blanco, rotulado según las indicaciones del cliente, clase de montaje: encajar en ranura para índice alta, para ancho de borne: 12 mm, Número de índices individuales: 30

X-PEN 0,35 - Rotulador especial

0811228

<https://www.phoenixcontact.com/cl/productos/0811228>



Rotulador especial sin cartucho de tinta, para la rotulación manual de índices de rotulación, rotulación de gran resistencia al lavado, grosor de rotulado 0,35 mm

UT 16 WH - Borne de paso

1179676

<https://www.phoenixcontact.com/cl/productos/1179676>



SZS 1,0X6,5 VDE - Destornillador

1205079

<https://www.phoenixcontact.com/cl/productos/1205079>



Destornillador, plano, aislamiento VDE, tamaño: 1,0 x 6,5 x 150 mm, empuñadura de 2, con protección anti desenrollado

PROJECT COMPLETE - Software

1050453

<https://www.phoenixcontact.com/cl/productos/1050453>



Software de planificación y marcado intuitivo para diseñar regleteros de bornes y para la rotulación profesional de materiales de marcado para bornes, conductores, equipos e instalaciones. El software está disponible para su descarga

Phoenix Contact 2024 © - Todos los derechos reservados

<https://www.phoenixcontact.com>

PHOENIX CONTACT S.A.

Calle Nueva 1661-G

Huechuraba, Santiago

(+56 2) 652-2000

info@phoenixcontact.cl