

# EEM-SB371-C - Equipo de medición



1158947

<https://www.phoenixcontact.com/cl/productos/1158947>

Tenga en cuenta que los datos mostrados en este documento PDF se generaron a partir de nuestro catálogo online. Por favor, encontrará todos los datos en la documentación del usuario. Prevalecen nuestras condiciones generales de uso para descargas.

---



Medidor de energía multifuncional sin pantalla con conexión Rogowski directa e interfaz Ethernet y Proficloud.io integrada para medir parámetros eléctricos en instalaciones de baja tensión hasta 690 V. ([phoenixcontact.com/empro-help](https://www.phoenixcontact.com/empro-help))

---

# EEM-SB371-C - Equipo de medición



1158947

<https://www.phoenixcontact.com/cl/productos/1158947>

## Datos técnicos

### Propiedades del artículo

Tipo de producto	Medidor de energía
Familia de productos	EMpro

### Estado de mantenimiento de datos

Revisión de artículo	05
----------------------	----

### Propiedades de sistema

#### Compatibilidad con IoT: PROFICLOUD

Plataforma IoT	PROFICLOUD
Compatible con Cloud Computing	sí
Protocolo / IP-Puerto	MQTT / 8883
	HTTPS / 443
	Device Management Service
Servicios inteligentes	Time Series Data Service
	EMMA Service

### Propiedades eléctricas

Potencia disipada máxima con condición nominal	10 VA
Tipo de red	trifásica (de 3 o 4 hilos), bifásica (de 2 hilos) y monofásica (de 1 hilo)

#### Separación galvánica

Tensión de prueba	4 kV AC (50 Hz, 60 s)
Grado de polución	2
Aislamiento	aislamiento reforzado

#### Separación galvánica Carcasa contra todos los potenciales IEC 61010-1

Normas/especificaciones	IEC 61010-1
Categoría de sobretensión	III (300 V AC)
	II (600 V AC)
Aislamiento	aislamiento reforzado

#### Separación galvánica Alimentación contra todos los demás potenciales IEC 61010-1

Normas/especificaciones	IEC 61010-1
Categoría de sobretensión	III (300 V AC)
	II (600 V AC)
Aislamiento	aislamiento reforzado

#### Separación galvánica Entrada de medición de tensión contra todos los demás potenciales IEC 61010-2-030

Normas/especificaciones	IEC 61010-2-030
Categoría de medición	III (300 V AC)
	II (600 V AC)

# EEM-SB371-C - Equipo de medición

1158947

<https://www.phoenixcontact.com/cl/productos/1158947>



Aislamiento	aislamiento reforzado
Separación galvánica E/S digitales	
Aislamiento	Aislamiento funcional
Separación galvánica Interfaz de comunicación	
Aislamiento	Aislamiento funcional
Alimentación	
Tensión de alimentación	100 V AC ... 230 V AC ( $\pm 20\%$ )
	150 V DC ... 250 V DC ( $\pm 20\%$ )
Consumo de potencia	$\leq 4\text{ W}$
Frecuencia nominal	50 Hz ... 60 Hz (AC sinusoidal)

## Datos de entrada

### Generalidades

Sistema de medición	Medición real de valor efectivo
Magnitud medida	AC sinusoidal (50 Hz/60 Hz)
Registro de oscilaciones armónicas	Hasta el armónico n.º 63
Descripción de la entrada	Entrada digital según IEC/EN 61131-2 (tipo 3)
Cantidad	1
Señal de entrada tensión	24 V DC
	0 V DC ... 30 V DC
Señal de entrada Corriente	2 mA ... 15 mA
Protección por fusible	250 mA (rápido)
Circuito de protección	Protección contra conexión DC incorrecta (máx. 30 V)

### Medición: Tensión

Denominación Entrada	Entrada de medición de tensión V1, V2, V3
Rango de tensión de entrada directa	35 V AC ... 690 V AC (Fase/fase)
	20 V AC ... 400 V AC (Fase/conductor neutro)
Rango de tensión de entrada por convert. externo	60 V AC ... 2000000 V AC (primario)
	60 V AC ... 400 V AC (secundario)
Capacidad de sobretensión	760 V AC (Fase/fase)
Precisión	0,2 %
Consumo de potencia	< 2 VA

### Medición: Corriente

Denominación Entrada	Medición de corriente RC1, RC2, RC3
Corriente de entrada	$\leq 400\text{ A}$ (Nivel de medición 1)
	$\leq 4000\text{ A}$ (Nivel de medición 2)
Rango de medición de entrada de tensión	500 $\mu\text{V}$ ... 400 mV (1000 A)
Umbral de respuesta del valor nominal del rango de medición	5 A
Umbral de respuesta	500 $\mu\text{V}$ (5 A)
Precisión	0,5 %

# EEM-SB371-C - Equipo de medición

1158947

<https://www.phoenixcontact.com/cl/productos/1158947>



## Medición: Potencia

Precisión	1 %
Energía activa (IEC 62053-21)	Clase 1
Energía reactiva (IEC 62053-23)	Clase 2

## Datos de salida

Descripción de la salida	Salida digital según IEC/EN 61131-2 (tipo 3)
Cantidad	1
Señal de salida corriente	≤ 100 mA
Señal de salida tensión	24 V DC
Protección por fusible	250 mA (rápido)
Circuito de protección	Protección contra conexión DC incorrecta (máx. 30 V)

## Datos de conexión

### Corriente / tensión / alimentación

Tipo de conexión	Conexión por tornillo
Longitud a desaislar	8 mm
Rosca de tornillo	M3
Sección de conductor rígido	0,2 mm² ... 6 mm²
Sección de conductor flexible	0,2 mm² ... 4 mm²
Sección de conductor AWG	24 ... 10
Par de apriete	0,5 Nm ... 0,6 Nm

### Digital E/S / comunicación

Tipo de conexión	Conexión por tornillo
Longitud a desaislar	7 mm
Rosca de tornillo	M3
Sección de conductor rígido	0,14 mm² ... 2,5 mm²
Sección de conductor flexible	0,14 mm² ... 1,5 mm²
Sección de conductor AWG	26 ... 14
Par de apriete	0,5 Nm ... 0,6 Nm

## Interfaces

### Datos: Interfaz de red

Protocolo de comunicación	Modbus/TCP
	REST
Tipo de conexión	RJ45

### Datos: Interfaz de red

Protocolo de comunicación	MQTT para Proficloud.io
Tipo de conexión	RJ45
Número de conexiones	2

## Dimensiones

# EEM-SB371-C - Equipo de medición



1158947

<https://www.phoenixcontact.com/cl/productos/1158947>

Anchura	90 mm
Altura	80 mm
Profundidad	82 mm

## Datos del material

Color	gris (RAL 7042)
-------	-----------------

## Condiciones medioambientales y de vida útil

### Condiciones ambientales

Índice de protección (Carcasa)	IP20 (Carcasa)
Temperatura ambiente (servicio)	-10 °C ... 55 °C
Temperatura ambiente (almacenamiento / transporte)	-40 °C ... 70 °C
Altitud	≤ 2000 m
Humedad del aire máx. admisible (servicio)	≤ 95 % (sin condensación)

## Homologaciones

### CE

Certificado	Conformidad CE
-------------	----------------

### UKCA

Certificado	De conformidad con UKCA
-------------	-------------------------

### UL, EE. UU. / Canadá

Marcado	UL/C-UL Listed UL 61010-1
---------	---------------------------

### Datos UL

Modo operativo	Utilización en interiores
----------------	---------------------------

## Normas y especificaciones

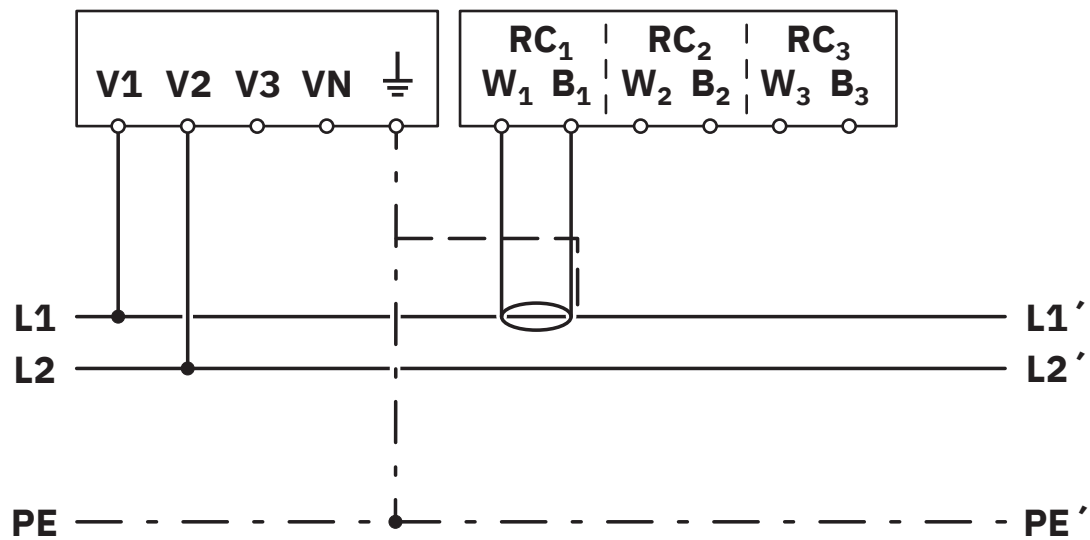
Normas/especificaciones	IEC 61010-1
	IEC 61326-1
	IEC 61557-12

## Montaje

Tipo de montaje	Montaje sobre carril DIN
Posición para el montaje	Carril horizontal

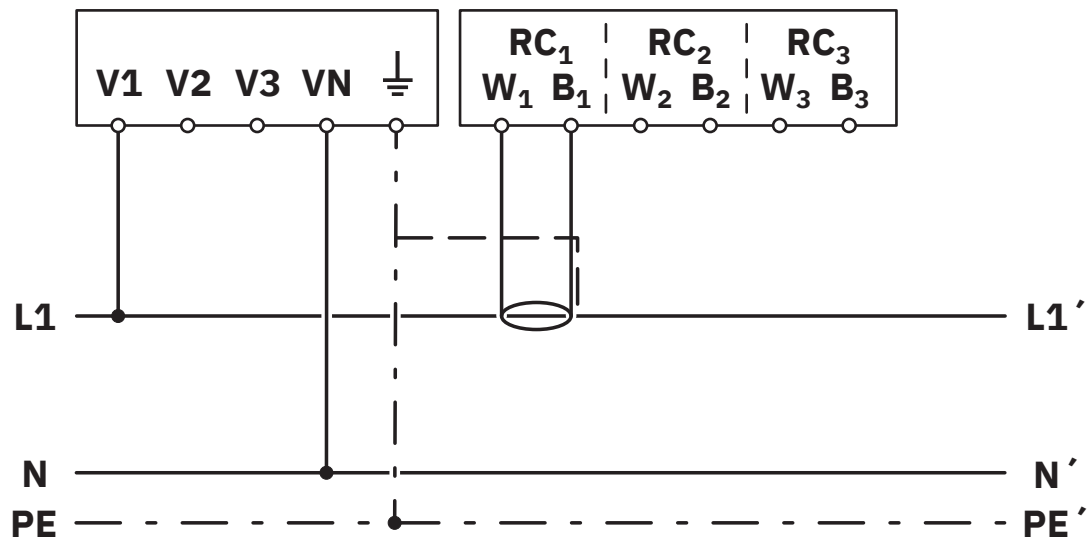
Dibujos

Dibujo de conexión



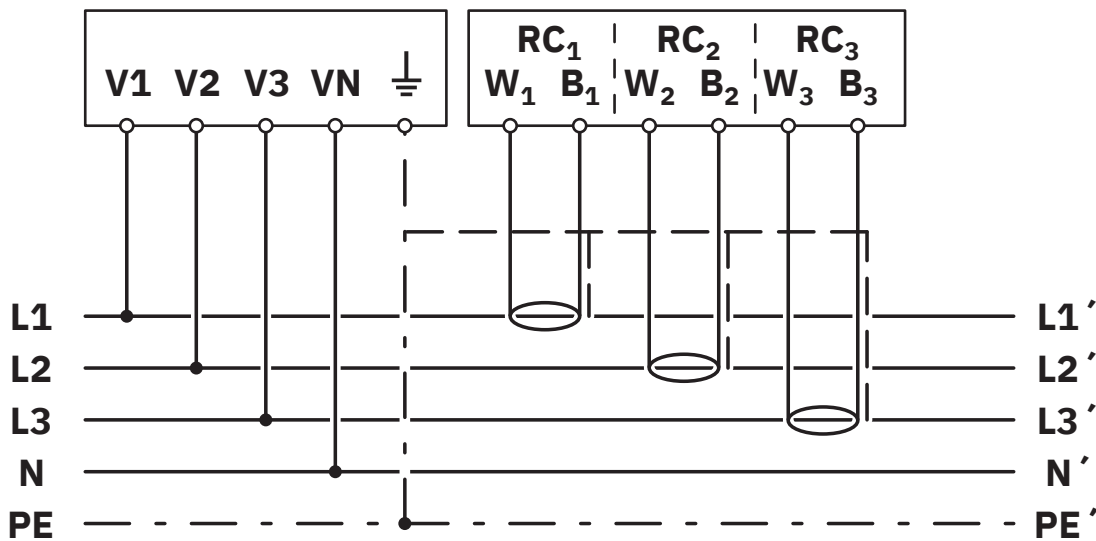
Tipo de red: 2PH-2W-1RC

Dibujo de conexión



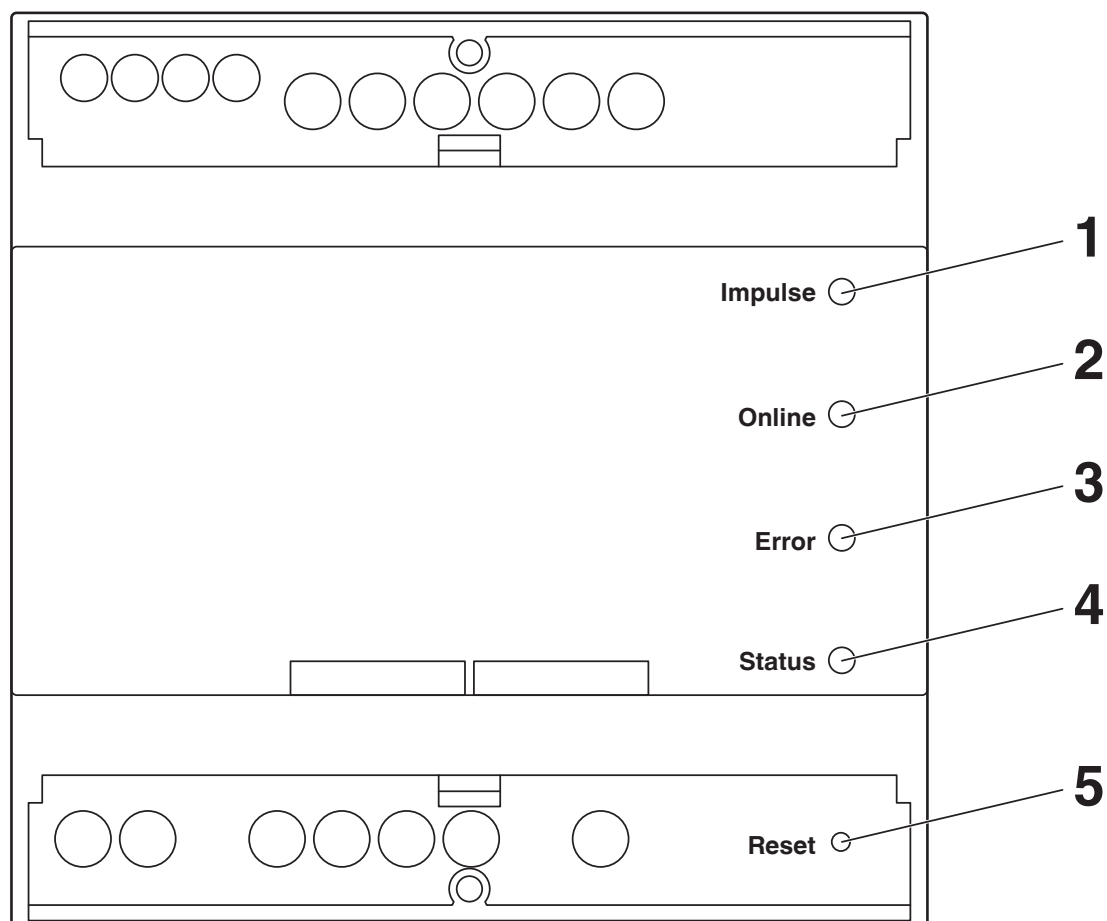
Tipo de red: 1PH-2W-1RC

Dibujo de conexión



Tipo de red: 3PH-4W-3RC

Plano esquemático

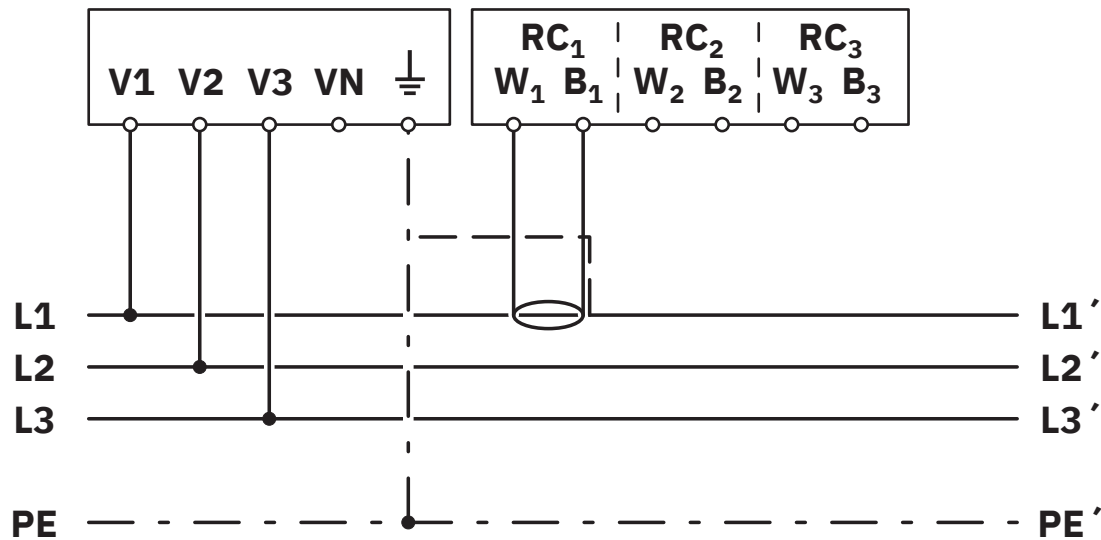


## Elementos de mando e indicación

- 1 Botón de reset
- 2 LED online
- 3 LED de error
- 4 LED de estado
- 5 Botón de reset

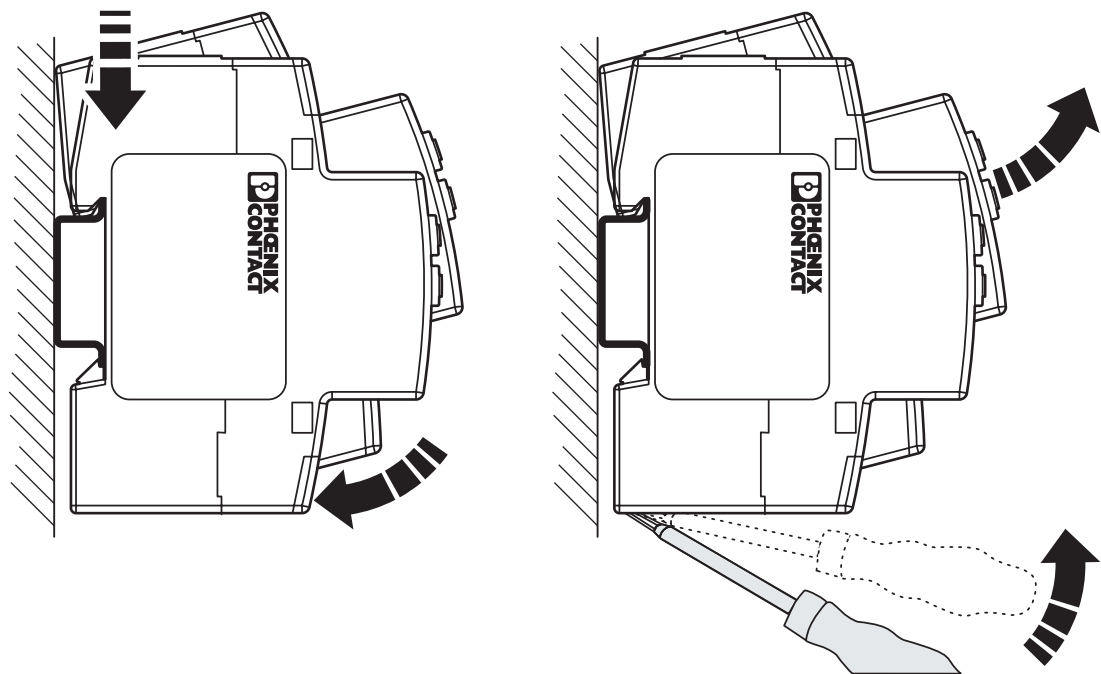


Dibujo de conexión



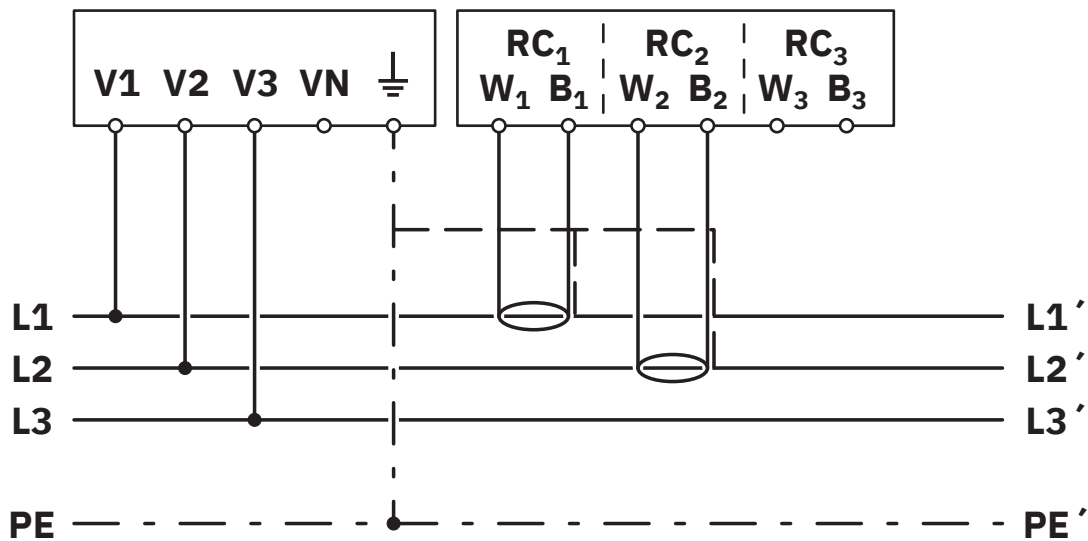
Tipo de red: 3PH-3W-1RC

Plano esquemático



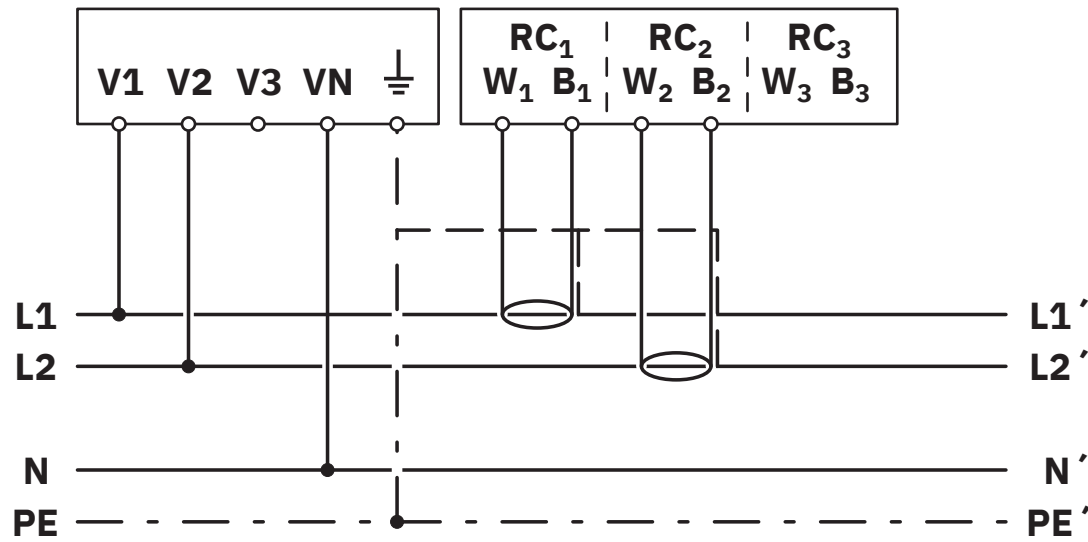
Montaje

Dibujo de conexión



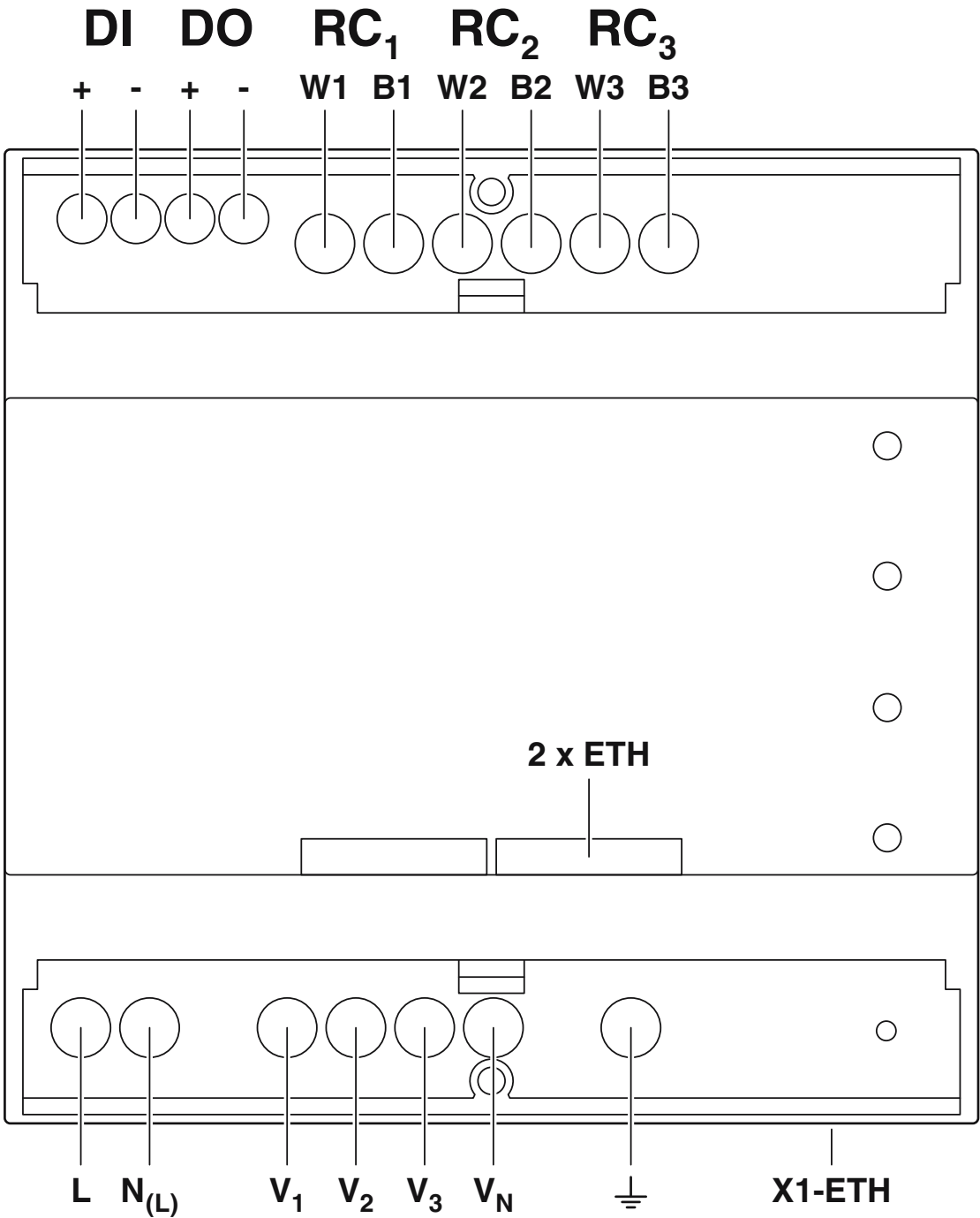
Tipo de red: 3PH-3W-2RC

Dibujo de conexión



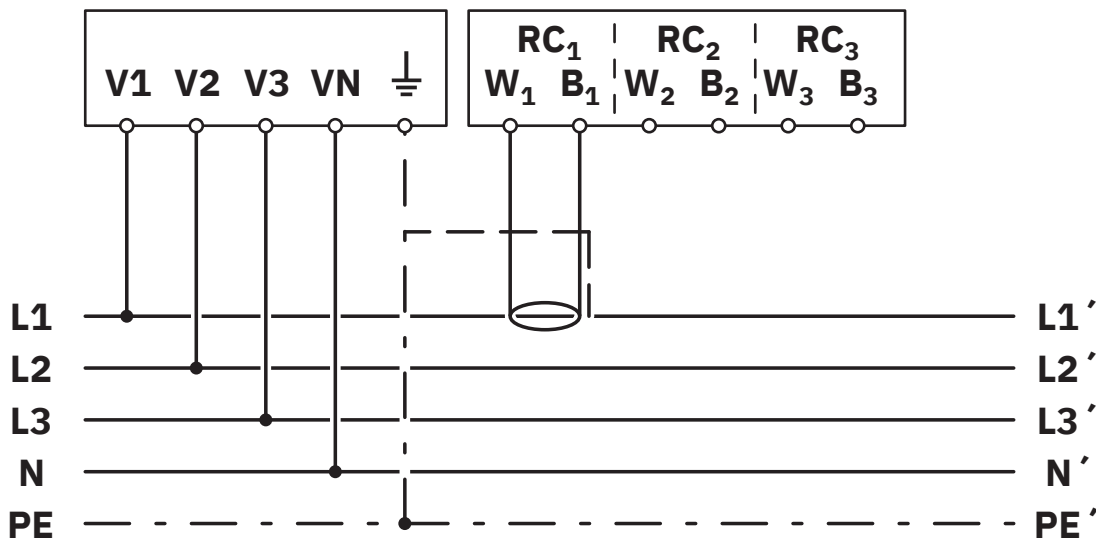
Tipo de red: 2PH-3W-2RC

Dibujo de conexión



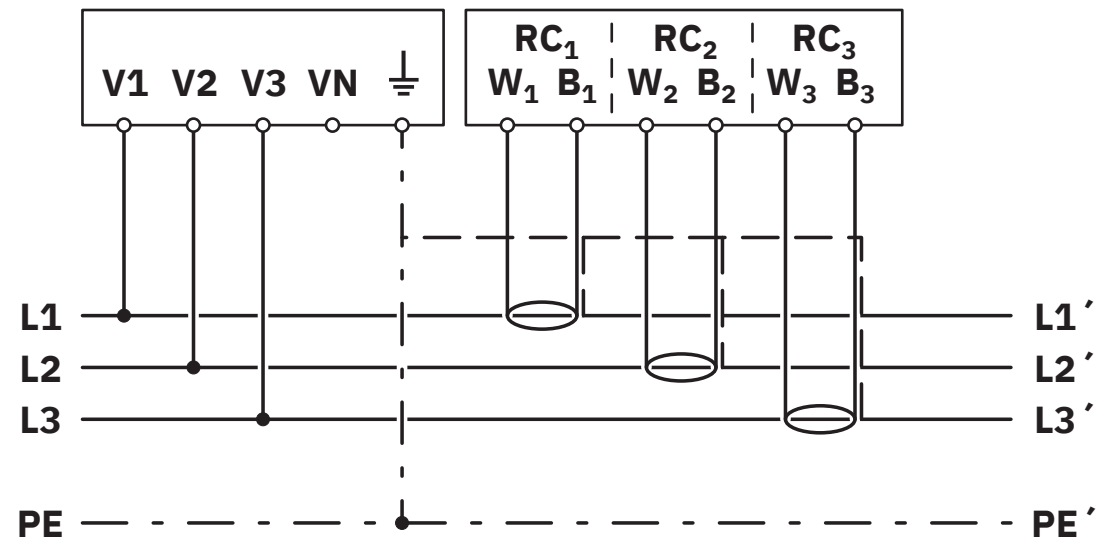
Asignación de conexiones

Dibujo de conexión



Tipo de red: 3PH-4W-1RC


Dibujo de conexión





Tipo de red: 3PH-3W-3RC

Homologaciones

To download certificates, visit the product detail page: <https://www.phoenixcontact.com/cl/productos/1158947>

**UL Listed**  
ID de homologación: E357804

**cUL Listed**  
ID de homologación: E357804

**cULus Listed**  
ID de homologación: E357804

**cULus Listed**

# EEM-SB371-C - Equipo de medición



1158947

<https://www.phoenixcontact.com/cl/productos/1158947>

## Clasificaciones

### ECLASS

ECLASS-11.0	27142330
ECLASS-13.0	27142330
ECLASS-12.0	27142330

### ETIM

ETIM 9.0	EC002301
----------	----------

### UNSPSC

UNSPSC 21.0	41113600
-------------	----------

Environmental product compliance

EU RoHS	
Cumple los requisitos de la Directiva RoHS	Sí
excepciones, si fueran conocida	7(a), 7(c)-I
China RoHS	
Environment friendly use period (EFUP)	EFUP-50
	Encontrará una tabla de declaración RoHS de China relativa al artículo en la zona de descargas del artículo correspondiente, en el apartado "Declaración del fabricante". No se emite ninguna tabla de declaración RoHS de China ni se requiere en ninguno de los artículos con EFUP-E.
EU REACH SVHC	
Indicación acerca de la sustancia candidata según REACH (n.º CAS)	Lead(n.º CAS: 7439-92-1)
SCIP	7a24eda0-1b14-4624-89bf-32244e5b2234

1158947

<https://www.phoenixcontact.com/cl/productos/1158947>

## Accesorios

### PACT RCP-D95 - Bobina

2904890

<https://www.phoenixcontact.com/cl/productos/2904890>

Bobina Rogowski con una longitud de 300 mm. El diámetro de la bobina de medición en estado instalado es de 95 mm. La bobina Rogowski sirve para la medición de corriente AC de barras colectoras y líneas de alta tensión.



---

### PACT RCP-D140 - Bobina

2904891

<https://www.phoenixcontact.com/cl/productos/2904891>

Bobina Rogowski con una longitud de 450 mm. El diámetro de la bobina de medición en estado instalado es de 140 mm. La bobina Rogowski sirve para la medición de corriente AC de barras colectoras y líneas de alta tensión.





# EEM-SB371-C - Equipo de medición



1158947

<https://www.phoenixcontact.com/cl/productos/1158947>

## PACT RCP-D190 - Bobina

2904892

<https://www.phoenixcontact.com/cl/productos/2904892>

Bobina Rogowski con una longitud de 600 mm. El diámetro de la bobina de medición en estado instalado es de 190 mm. La bobina Rogowski sirve para la medición de corriente AC de barras colectoras y líneas de alta tensión.



---

## PACT RCP-CLAMP - Fijación

2904895

<https://www.phoenixcontact.com/cl/productos/2904895>



El dispositivo de sujeción opcional ofrece a la bobina Rogowski un alojamiento seguro en barras colectoras con un grosor de 10 ... 15 mm. Durante la instalación, la caja de la bobina se desplaza a la brida del dispositivo de sujeción y se enclava automáticamente.

# EEM-SB371-C - Equipo de medición



1158947

<https://www.phoenixcontact.com/cl/productos/1158947>

## PACT RCP-D95-5M - Bobina

2910322

<https://www.phoenixcontact.com/cl/productos/2910322>

Bobina Rogowski con una longitud de 300 mm. El diámetro de la bobina de medición en estado instalado es de 95 mm. La bobina Rogowski sirve para la medición de corriente AC de barras colectoras y líneas de alta tensión.



---

## PACT RCP-D95-10M - Bobina

2910323

<https://www.phoenixcontact.com/cl/productos/2910323>

Bobina Rogowski con una longitud de 300 mm. El diámetro de la bobina de medición en estado instalado es de 95 mm. La bobina Rogowski sirve para la medición de corriente AC de barras colectoras y líneas de alta tensión.



# EEM-SB371-C - Equipo de medición



1158947

<https://www.phoenixcontact.com/cl/productos/1158947>

## PACT RCP-D190-10M - Bobina

2910324

<https://www.phoenixcontact.com/cl/productos/2910324>

Bobina Rogowski con una longitud de 600 mm. El diámetro de la bobina de medición en estado instalado es de 190 mm. La bobina Rogowski sirve para la medición de corriente AC de barras colectoras y líneas de alta tensión.



---

Phoenix Contact 2024 © - Todos los derechos reservados

<https://www.phoenixcontact.com>

PHOENIX CONTACT S.A.

Calle Nueva 1661-G

Huechuraba, Santiago

(+56 2) 652-2000

[info@phoenixcontact.cl](mailto:info@phoenixcontact.cl)