

EV-T2M4CC-DC250A-7,0M70ESBK11 - Cable de carga DC



1130359

<https://www.phoenixcontact.com/cl/productos/1130359>

Tenga en cuenta que los datos mostrados en este documento PDF se generaron a partir de nuestro catálogo online. Por favor, encontrará todos los datos en la documentación del usuario. Prevalecen nuestras condiciones generales de uso para descargas.



CHARX connect standard, Cable de carga DC, con conector de carga para vehículos y extremo del cable abierto, para la carga con corriente continua (DC) de vehículos eléctricos (EV), con contacto PP conectado, con marco de la cara enchufable sustituible, con sensores de temperatura analógicos, CCS tipo 2, IEC 62196-3, 250 A / 1000 V (DC), Logotipo de PHOENIX CONTACT, cable: 7 m, negro, recto

Descripción del producto

Cable de carga DC con conector de carga para vehículos y extremo de cable abierto para una carga rápida con corriente continua (DC) de vehículos eléctricos (EV) con entradas de carga para vehículos CCS de tipo 2, para la instalación en estaciones de recarga para la electromovilidad (EVSE)

Sus ventajas

- Programa de productos completo
- El cable de carga adecuado para cada aplicación, desde la cochera hasta el parque de carga
- Manejo cómodo gracias al diseño ergonómico
- Posibilidad de añadir un logotipo para lograr una imagen de marca uniforme en la estación de recarga
- Desarrollo y producción según los estándares de la industria del automóvil IATF 16949 e ISO 9001

EV-T2M4CC-DC250A-7,0M70ESBK11 - Cable de carga DC



1130359

<https://www.phoenixcontact.com/cl/productos/1130359>

Datos técnicos

Propiedades del artículo

Tipo de producto	Cables de carga DC
Familia de productos	CHARX connect standard
Aplicación	para la carga con corriente continua (DC) de vehículos eléctricos (EV) para la instalación en postes de carga para la electromovilidad (EVSE)
Ejecución	Cable de carga DC con conector de carga para vehículos y extremo del cable abierto
Componentes	con contacto PP conectado con marco de la cara enchufable sustituible con sensores de temperatura analógicos
Tecnología	Combined Charging System
Logotipo colocado	Logotipo de PHOENIX CONTACT
Etiqueta	14,1 mm x 44,8 mm (logotipo del cliente bajo demanda)
Estándar de carga	CCS tipo 2
Modo de carga	Modo 4

Estado de mantenimiento de datos

Revisión de artículo	06
----------------------	----

Propiedades eléctricas

Tipo de transmisión de señales	Modulación de amplitud de pulsos con comunicación Powerline modulada según ISO/IEC 15118 / DIN SPEC 70121
Nota acerca del tipo de conexión	Conexión engastada, no separable
Codificación	1500 Ω (entre PE y PP) Contacto de aviso PP conectado al conducto
Monitor de la temperatura	2x Pt 1000
Tipo de corriente de carga	DC
Potencia de carga	250 kW
Corriente de carga	250 A
Tipo de corriente de carga	Modo Boost DC
Potencia de carga	hasta 500 kW (Modo Boost, dependiendo de las condiciones ambientales. Para más información, consulte la hoja informativa en el área de descargas de este artículo.)
Corriente de carga	hasta 500 A (Modo Boost, dependiendo de las condiciones ambientales. Para más información, consulte la hoja informativa en el área de descargas de este artículo.)

Contacto de potencia

Número	3 (PE, DC+, DC-)
Tensión nominal	1000 V DC
Corriente asignada	250 A (hasta 40 °C)

EV-T2M4CC-DC250A-7,0M70ESBK11 - Cable de carga DC



1130359

<https://www.phoenixcontact.com/cl/productos/1130359>

Contacto de aviso

Número	2 (CP, PP)
Tensión nominal	30 V AC
Corriente asignada	2 A

Sensores de temperatura (Pt 1000)

Tipo de sensor	Pt 1000
Normas/especificaciones	DIN EN 60751
Punto de fijación	Sensor en los contactos DC
Temperatura de desconexión	90 °C ±1 K (corresponde a un valor Pt 1000 de 1346,5 Ω)
Estabilidad a largo plazo	0,06 % (tras 1000 horas a 130 °C)
Corriente de medición recomendada	1 mA (1 V a 0 °C)
Coeficiente	3850 ppm/K
Temperatura ambiente	-50 °C ... 130 °C (Funcionamiento)

Dimensiones

Conector de carga para vehículos

Anchura	75 mm
Altura	139 mm
Profundidad	267 mm

Datos del material

Color (Carcasa)	negro (9005)
Color (Zona de agarre)	gris (7042)
Color (Cara enchufable)	negro (9005)
Color (Capuchón)	negro (9005)
Color (Cables)	negro (9005)
Material (Conector de carga para vehículos)	Plástico
Material (Cubierta exterior de cable)	TPE-U
Material (Superficie contactos)	Plata

Cable/línea

Longitud del cable	7 m ±45 mm
Normas/especificaciones sobre cables	DIN EN 50620
Certificaciones de cables	VDE-Reg.
Peso del cable	máx. 2300,00 kg/km
Tipo de cable	Clase 6
Tipo de cable	recto
Estructura de cable	2 x 70 mm ² + 1 x 35 mm ² + 3 x 2 x 0,75 mm ²
Diámetro exterior del cable	32,00 mm ±0,4 mm
Envoltura exterior, material	TPE-U
Longitud a desaislar de la envoltura	140 mm ±10 mm
Longitud a desaislar	140 mm ±10 mm
Resistencia de la línea	≤ 0,000272 Ω/m (con respecto a un cable de potencia, a una

EV-T2M4CC-DC250A-7,0M70ESBK11 - Cable de carga DC



1130359

<https://www.phoenixcontact.com/cl/productos/1130359>

	temperatura ambiente de 20 °C)
Radio de flexión	min. 320 mm (10x Ø)

Propiedades mecánicas

Datos mecánicos

Ciclos de enchufe	> 10000
Fuerza de inserción	< 100 N
Fuerza de separación	< 100 N

Condiciones medioambientales y de vida útil

Condiciones ambientales

Índice de protección (Conector de carga para vehículos)	IP44 (enchufado, el índice de protección en estado operativo y enchufado podrá garantizarse únicamente cuando ambos elementos de conexión sean productos originales de Phoenix Contact o productos normalizados equivalentes)
Temperatura ambiente (servicio)	-30 °C ... 40 °C máx. 55 °C (Se precisa reducción de corriente; tenga en cuenta el valor límite de la temperatura de contacto DC de 90 °C)
Temperatura ambiente (almacenamiento / transporte)	-40 °C ... 80 °C
Altitud	5000 m (sobre el nivel del mar)

Normas y especificaciones

Normas

Normas/especificaciones	IEC 62196-3
-------------------------	-------------

EV-T2M4CC-DC250A-7,0M70ESBK11 - Cable de carga DC

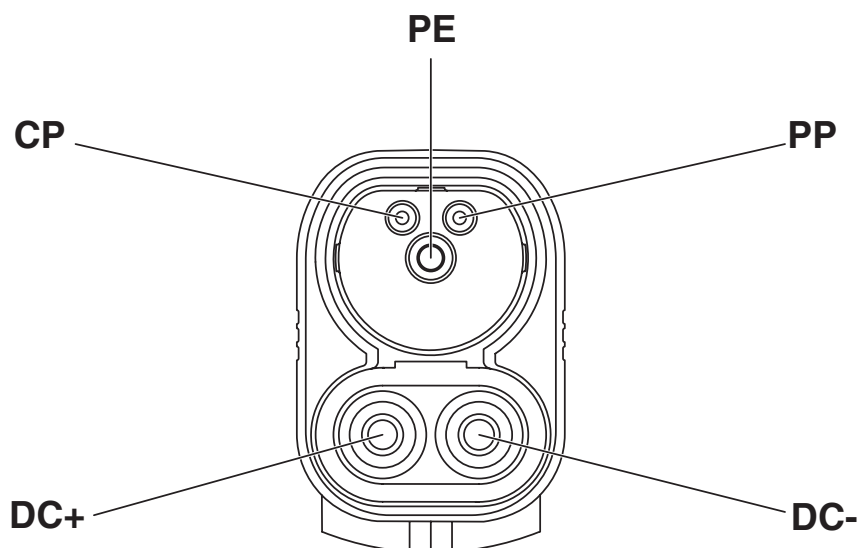


1130359

<https://www.phoenixcontact.com/cl/productos/1130359>

Dibujos

Plano esquemático



Asignación de pines para el conector de carga para vehículos

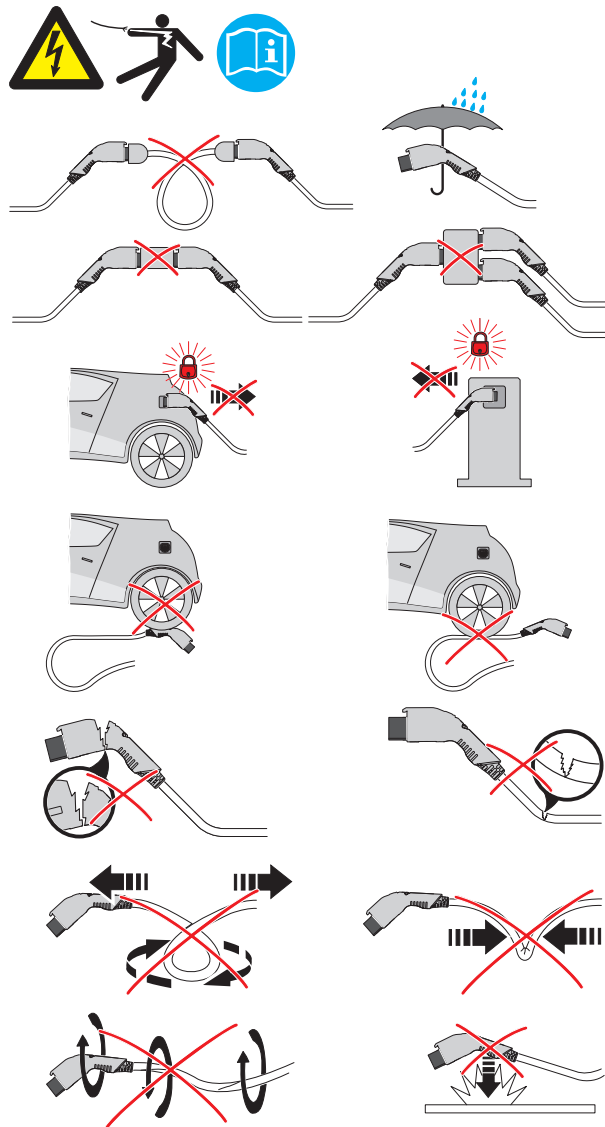
EV-T2M4CC-DC250A-7,0M70ESBK11 - Cable de carga DC



1130359

<https://www.phoenixcontact.com/cl/productos/1130359>

Plano esquemático



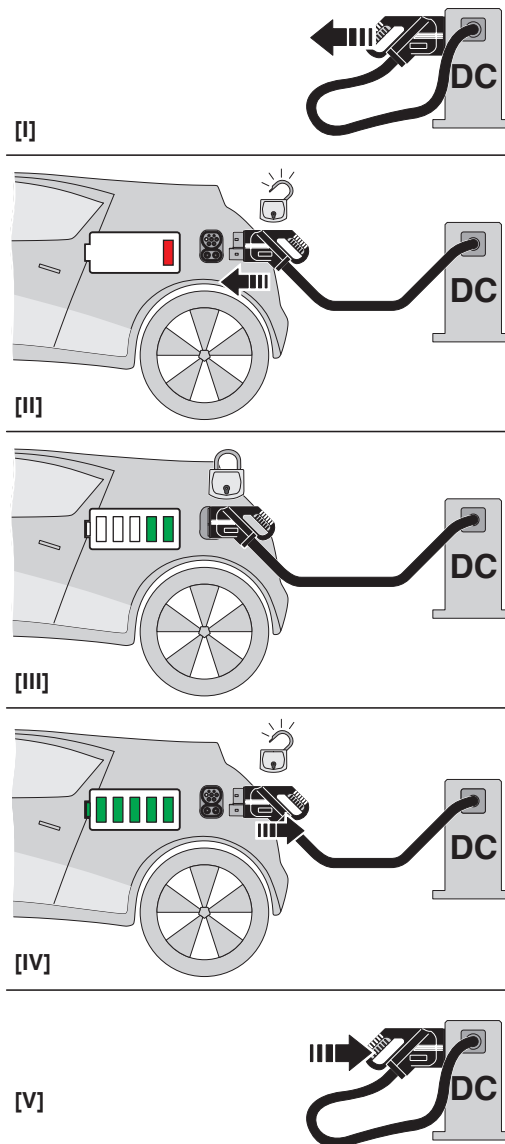
Advertencias sobre el uso

EV-T2M4CC-DC250A-7,0M70ESBK11 - Cable de carga DC

1130359

<https://www.phoenixcontact.com/cl/productos/1130359>

Plano esquemático



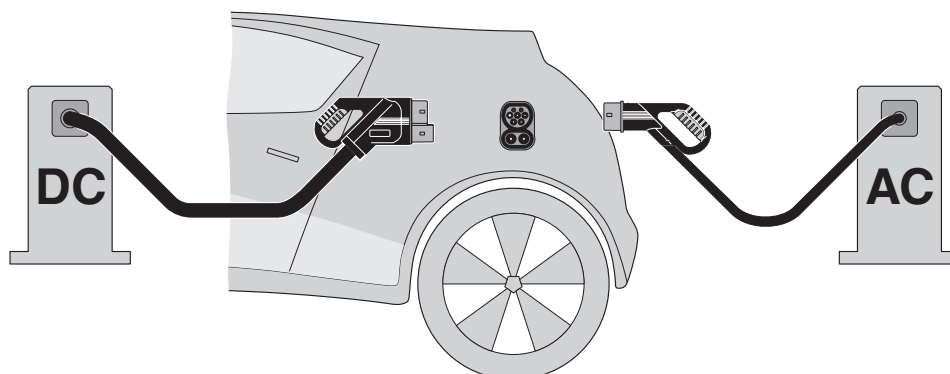
Instrucciones de manejo

EV-T2M4CC-DC250A-7,0M70ESBK11 - Cable de carga DC

1130359

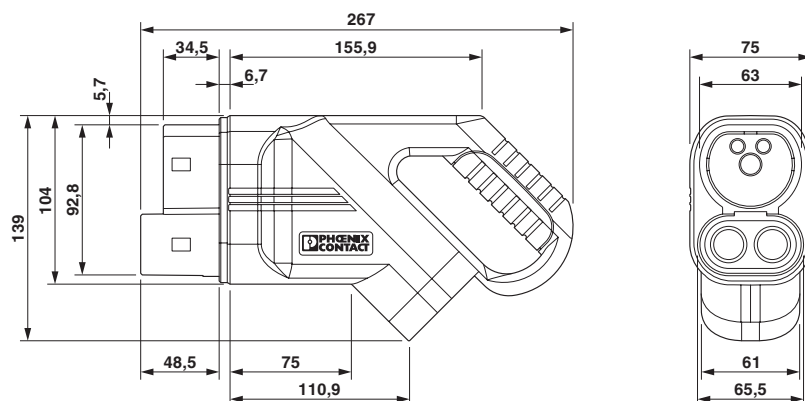
<https://www.phoenixcontact.com/cl/productos/1130359>

Plano esquemático



Principio del Combined Charging System (CCS): sistema de carga conforme a la norma para vehículos eléctricos, que soporta tanto la carga convencional con corriente alterna (AC) como la carga con corriente continua rápida (DC). Los dos conectores de carga para vehículos se adaptan a la entrada del vehículo CCS.

Esquema de dimensiones



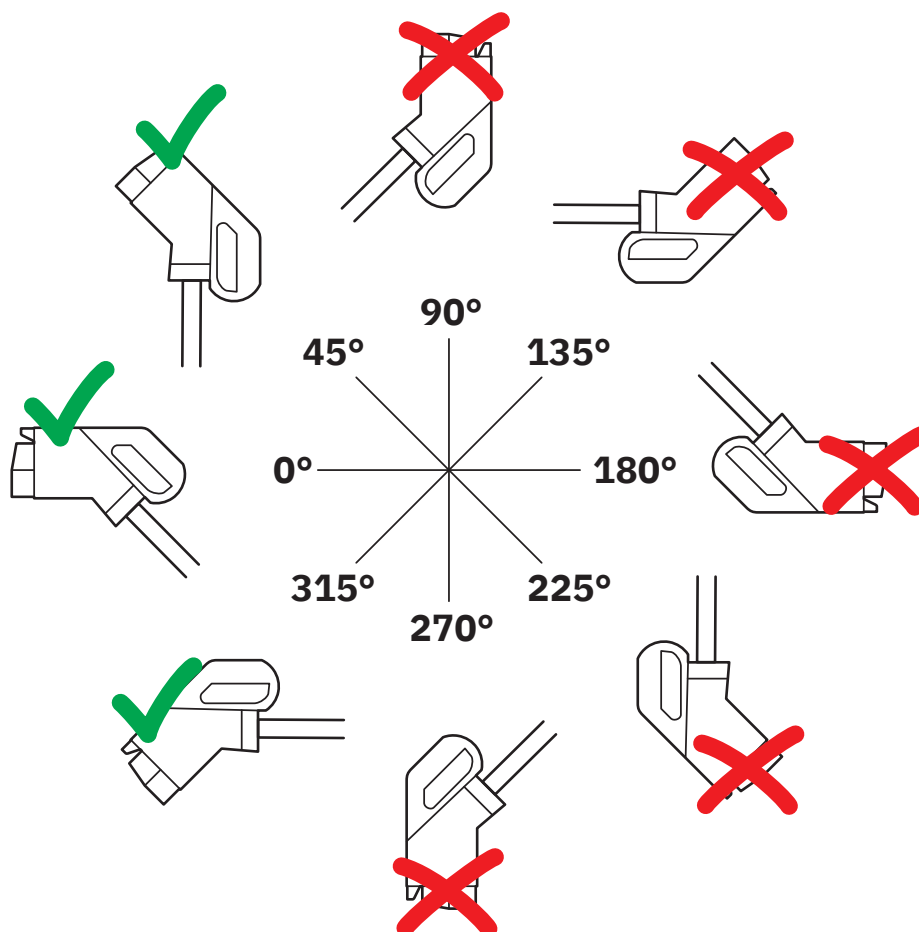
Asegúrese de que el conector de carga para vehículos esté enchufado durante toda la pausa de carga en un soporte para conectores de carga adecuado que garantice una protección de como mínimo IP24 según IEC 61851-1. Para lograr un soporte para conectores de carga de este tipo, utilice las dimensiones del conector de carga para vehículos. En la sección de descargas pueden consultarse las dimensiones más detalladamente.

EV-T2M4CC-DC250A-7,0M70ESBK11 - Cable de carga DC

1130359

<https://www.phoenixcontact.com/cl/productos/1130359>

Plano esquemático



Incorpore el punto de guardado en el poste de carga solo de forma que el usuario final no pueda colocar el conector de carga para vehículos suspendido en la cabeza (de 90° a 270°). No obstante, se permite una posición girada hacia arriba (45°) o hacia abajo (315°) en un punto de guardado.


EV-T2M4CC-DC250A-7,0M70ESBK11 - Cable de carga DC



1130359
<https://www.phoenixcontact.com/cl/productos/1130359>

Homologaciones

To download certificates, visit the product detail page: <https://www.phoenixcontact.com/cl/productos/1130359>

	IECEE CB Scheme			
	ID de homologación: DE1-65588/M1			
	Tensión nominal U_N	Corriente nominal I_N	Sección AWG	Sección mm^2
	1000 V	250 A	-	-

EV-T2M4CC-DC250A-7,0M70ESBK11 - Cable de carga DC



1130359

<https://www.phoenixcontact.com/cl/productos/1130359>

Clasificaciones

ECLASS

ECLASS-11.0	27144705
ECLASS-12.0	27144705
ECLASS-13.0	27144705

ETIM

ETIM 9.0	EC002897
----------	----------

EV-T2M4CC-DC250A-7,0M70ESBK11 - Cable de carga DC



1130359

<https://www.phoenixcontact.com/cl/productos/1130359>

Environmental product compliance

EU RoHS

Cumple los requisitos de la Directiva RoHS	Sí
excepciones, si fueran conocida	6(c)

China RoHS

Environment friendly use period (EFUP)	EFUP-10
	Encontrará una tabla de declaración RoHS de China relativa al artículo en la zona de descargas del artículo correspondiente, en el apartado "Declaración del fabricante". No se emite ninguna tabla de declaración RoHS de China ni se requiere en ninguno de los artículos con EFUP-E.

EU REACH SVHC

Indicación acerca de la sustancia candidata según REACH (n.º CAS)	Lead(n.º CAS: 7439-92-1)
SCIP	3ff9ecb8-864c-41b3-a7a6-a8482871e884

EV-T2M4CC-DC250A-7,0M70ESBK11 - Cable de carga DC



1130359

<https://www.phoenixcontact.com/cl/productos/1130359>

Accesorios

EV-T2CCS-PARK - Soporte para conector de carga para vehículos

1624153

<https://www.phoenixcontact.com/cl/productos/1624153>

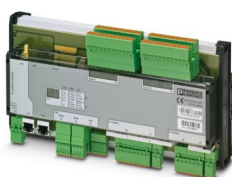


CHARX connect standard, Soporte para conector de carga para vehículos, Accesorios, para conectores de carga para vehículos en postes de carga (EVSE), CCS tipo 2, IEC 62196-3, Montaje frontal, carcasa: negro, El artículo no es compatible con cables de carga HPC CCS de tipo 2 de Phoenix Contact.

EV-PLCC-AC1-DC1 - Sistema de control de carga DC

1624130

<https://www.phoenixcontact.com/cl/productos/1624130>



Control de carga programable para carga DC y AC de vehículos eléctricos según IEC 61851-1,-23, DIN SPEC 70121, CHAdeMO con módem de radiotelefonía móvil integrado

EV-T2M4CC-DC250A-7,0M70ESBK11 - Cable de carga DC



1130359

<https://www.phoenixcontact.com/cl/productos/1130359>

EV-T2CCS-MF-M4X45-BIT - Kit de reparación

1085796

<https://www.phoenixcontact.com/cl/productos/1085796>



CHARX connect standard, Kit de reparación, Accesorios, con marco de la cara enchufable sustituible, Con 5 tornillos de cabeza avellanada M4X45 con accionamiento de seguridad Torx, con punta especial (867/4 IPR TORX PLUS® Bit, 20 IPR x 89 mm) para destornillador de seguridad, para sustitución del marco de la cara enchufable de los conectores de carga para vehículos, CCS tipo 2, IEC 62196-3, carcasa: negro, No es necesario abrir la carcasa del conector de carga para vehículos para sustituir el marco de cara enchufable.

EV-T2CCS-MF-M4X45 - Kit de reparación

1081734

<https://www.phoenixcontact.com/cl/productos/1081734>



CHARX connect standard, Kit de reparación, Accesorios, con marco de la cara enchufable sustituible, Con 5 tornillos de cabeza avellanada M4X45 con accionamiento de seguridad Torx, para sustitución del marco de la cara enchufable de los conectores de carga para vehículos, CCS tipo 2, IEC 62196-3, carcasa: negro, No es necesario abrir la carcasa del conector de carga para vehículos para sustituir el marco de cara enchufable.

EV-T2M4CC-DC250A-7,0M70ESBK11 - Cable de carga DC



1130359

<https://www.phoenixcontact.com/cl/productos/1130359>

G-INS-M50-L68L-PNES-BK - Prensaestopas

1411138

<https://www.phoenixcontact.com/cl/productos/1411138>



Prensaestopas, material conexión por tornillo: PA, aplicación: Estándar, diámetro exterior del cable 30 mm ... 36 mm, apantallamiento: no, rosca de conexión: M50 x 1,5, color: negro intenso RAL 9005

EV-LABEL-K - Etiqueta adhesiva

1309761

<https://www.phoenixcontact.com/cl/productos/1309761>



CHARX connect, Etiqueta adhesiva, Accesorios, Para conectores de carga para vehículos, CCS tipo 2, DIN EN 17186, pegar

EV-T2M4CC-DC250A-7,0M70ESBK11 - Cable de carga DC



1130359

<https://www.phoenixcontact.com/cl/productos/1130359>

EV-LABEL-L - Etiqueta adhesiva

1309765

<https://www.phoenixcontact.com/cl/productos/1309765>

CHARX connect, Etiqueta adhesiva, Accesorios, Para conectores de carga para vehículos, CCS tipo 2, DIN EN 17186, pegar



CHARX PS/3AC/920DC/87.5KW - Módulo de potencia DC

1162690

<https://www.phoenixcontact.com/cl/productos/1162690>

CHARX power basic, Módulo de carga rápida para el montaje de postes de carga DC, entrada: 3 fásico, salida: 200 V DC...920 V DC / 125 A. El funcionamiento del módulo de potencia DC requiere el correspondiente armario de control del sistema CHARX PS-CAB/4x87.5KW (código de artículo 1165442)



EV-T2M4CC-DC250A-7,0M70ESBK11 - Cable de carga DC



1130359

<https://www.phoenixcontact.com/cl/productos/1130359>

CHARX PS-M2/3AC/1000DC/30KW - Módulo de potencia DC

1232243

<https://www.phoenixcontact.com/cl/productos/1232243>

CHARX power basic, Módulo de carga rápida para el montaje de postes de carga DC, Montaje en rack de 19", entrada: 3 fásico, salida: 30 V DC...1000 V DC / 0 A...100 A



CHARX PS-M2/825DC/1000DC/30KW - Módulo de potencia DC

1296467

<https://www.phoenixcontact.com/cl/productos/1296467>

CHARX power basic, Módulo de carga rápida para el montaje de postes de carga DC, Montaje en rack de 19", salida: 30 V DC...1000 V DC / 0 A...100 A



Phoenix Contact 2024 © - Todos los derechos reservados
<https://www.phoenixcontact.com>

PHOENIX CONTACT S.A.
Calle Nueva 1661-G
Huechuraba, Santiago
(+56 2) 652-2000
info@phoenixcontact.cl