

# EEM-MA771-24DC - Equipo de medición



1127060

<https://www.phoenixcontact.com/cl/productos/1127060>

Tenga en cuenta que los datos mostrados en este documento PDF se generaron a partir de nuestro catálogo online. Por favor, encontrará todos los datos en la documentación del usuario. Prevalecen nuestras condiciones generales de uso para descargas.

---



Medidor de energía multifuncional con alimentación de 24 V DC, conexión Rogowski directa e interfaz Modbus/TCP integrada para medir parámetros eléctricos en instalaciones de baja tensión hasta 690 V ([phoenixcontact.com/empro-help](https://www.phoenixcontact.com/empro-help))

---

## Datos técnicos

## Propiedades del artículo

Tipo de producto	Medidor de energía
Familia de productos	EMpro

## Estado de mantenimiento de datos

Revisión de artículo	08
----------------------	----

## Propiedades eléctricas

Potencia disipada máxima con condición nominal	10 VA
Tipo de red	trifásica (de 3 o 4 hilos), bifásica (de 2 hilos) y monofásica (de 1 hilo)

## Separación galvánica

Tensión de prueba	4 kV AC (50 Hz, 60 s)
Grado de polución	2
Aislamiento	aislamiento reforzado

## Separación galvánica Carcasa contra todos los potenciales IEC 61010-1

Normas/especificaciones	IEC 61010-1
Categoría de sobretensión	III (300 V AC)
	II (600 V AC)
Aislamiento	aislamiento reforzado

## Separación galvánica Tensión de alimentación

Aislamiento	Aislamiento funcional
-------------	-----------------------

## Separación galvánica Entrada de medición de tensión contra todos los demás potenciales IEC 61010-2-030

Normas/especificaciones	IEC 61010-2-030
Categoría de medición	III (300 V AC)
	II (600 V AC)
Aislamiento	aislamiento reforzado

## Separación galvánica E/S digitales

Aislamiento	Aislamiento funcional
-------------	-----------------------

## Separación galvánica Interfaz de comunicación

Aislamiento	Aislamiento funcional
-------------	-----------------------

## Alimentación

Tensión de alimentación	24 V DC $\pm 25\%$
Tensión de alimentación	18 V DC ... 30 V DC
Consumo de potencia	< 4 W

## Datos de entrada

## Generalidades

# EEM-MA771-24DC - Equipo de medición



1127060

<https://www.phoenixcontact.com/cl/productos/1127060>

Sistema de medición	Medición real de valor efectivo
Magnitud medida	AC sinusoidal (50 Hz/60 Hz)
Registro de oscilaciones armónicas	Hasta el armónico n.º 63
Descripción de la entrada	Entrada digital según IEC/EN 61131-2 (tipo 3)
Cantidad	1
Señal de entrada tensión	24 V DC 0 V DC ... 30 V DC
Señal de entrada Corriente	2 mA ... 15 mA
Protección por fusible	250 mA (rápido)
Circuito de protección	Protección contra conexión DC incorrecta (máx. 30 V)

## Medición: Tensión

Denominación Entrada	Entrada de medición de tensión V1, V2, V3
Rango de tensión de entrada directa	35 V AC ... 690 V AC (Fase/fase) 20 V AC ... 400 V AC (Fase/conductor neutro)
Rango de tensión de entrada por convert. externo	60 V AC ... 2000000 V AC (primario) 60 V AC ... 400 V AC (secundario)
Capacidad de sobretensión	760 V AC (Fase/fase)
Precisión	0,2 %
Consumo de potencia	< 2 VA

## Medición: Corriente

Denominación Entrada	Medición de corriente RC1, RC2, RC3
Corriente de entrada	≤ 400 A (Nivel de medición 1) ≤ 4000 A (Nivel de medición 2)
Rango de medición de entrada de tensión	500 µV ... 400 mV (1000 A)
Umbral de respuesta del valor nominal del rango de medición	5 A
Umbral de respuesta	500 µV (5 A)
Precisión	0,5 %

## Medición: Potencia

Precisión	1 %
Energía activa (IEC 62053-21)	Clase 1
Energía reactiva (IEC 62053-23)	Clase 2

## Datos de salida

Descripción de la salida	Salida digital según IEC/EN 61131-2 (tipo 3)
Cantidad	1
Señal de salida corriente	≤ 100 mA
Señal de salida tensión	24 V DC
Protección por fusible	250 mA (rápido)
Circuito de protección	Protección contra conexión DC incorrecta (máx. 30 V)

## Datos de conexión

Corriente / tensión / alimentación

# EEM-MA771-24DC - Equipo de medición



1127060  
<https://www.phoenixcontact.com/cl/productos/1127060>

Tipo de conexión	Conexión por tornillo
Longitud a desaislar	8 mm
Rosca de tornillo	M3
Sección de conductor rígido	0,2 mm² ... 6 mm²
Sección de conductor flexible	0,2 mm² ... 4 mm²
Sección de conductor AWG	24 ... 10
Par de apriete	0,5 Nm ... 0,6 Nm

### Digital E/S / comunicación

Tipo de conexión	Conexión por tornillo
Longitud a desaislar	7 mm
Rosca de tornillo	M3
Sección de conductor rígido	0,14 mm² ... 2,5 mm²
Sección de conductor flexible	0,14 mm² ... 1,5 mm²
Sección de conductor AWG	26 ... 14
Par de apriete	0,5 Nm ... 0,6 Nm

### Interfaces

#### Datos: Interfaz de red

Protocolo de comunicación	Modbus/TCP
	REST
Tipo de conexión	RJ45

### Dimensiones

Anchura	96 mm
Altura	96 mm
Profundidad	58 mm

### Datos del material

Color	gris (RAL 7042)
-------	-----------------

### Condiciones medioambientales y de vida útil

#### Condiciones ambientales

Índice de protección (Carcasa)	IP20 (Carcasa)
Índice de protección (Pantalla)	IP54 (Pantalla con junta (incluida))
Temperatura ambiente (servicio)	-25 °C ... 70 °C
Temperatura ambiente (almacenamiento / transporte)	-30 °C ... 80 °C
Altitud	≤ 2000 m
Humedad del aire máx. admisible (servicio)	≤ 95 % (sin condensación)

### Homologaciones

#### CE

Certificado	Conformidad CE
-------------	----------------

# EEM-MA771-24DC - Equipo de medición



1127060

<https://www.phoenixcontact.com/cl/productos/1127060>

## UKCA

Certificado	De conformidad con UKCA
-------------	-------------------------

## UL, EE. UU. / Canadá

Marcado	UL/C-UL Listed UL 61010-1
---------	---------------------------

## Datos UL

Modo operativo	Utilización en interiores
----------------	---------------------------

## Normas y especificaciones

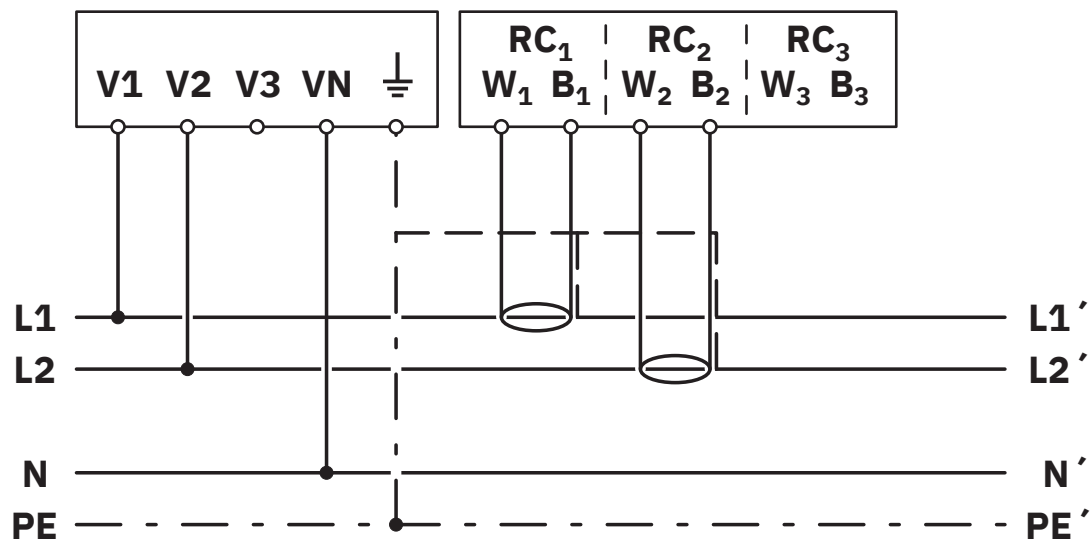
Normas/especificaciones	IEC 61010-1
	IEC 61326-1
	IEC 61557-12

## Montaje

Tipo de montaje	Montaje en panel frontal
Posición para el montaje	Montaje en panel frontal en horizontal

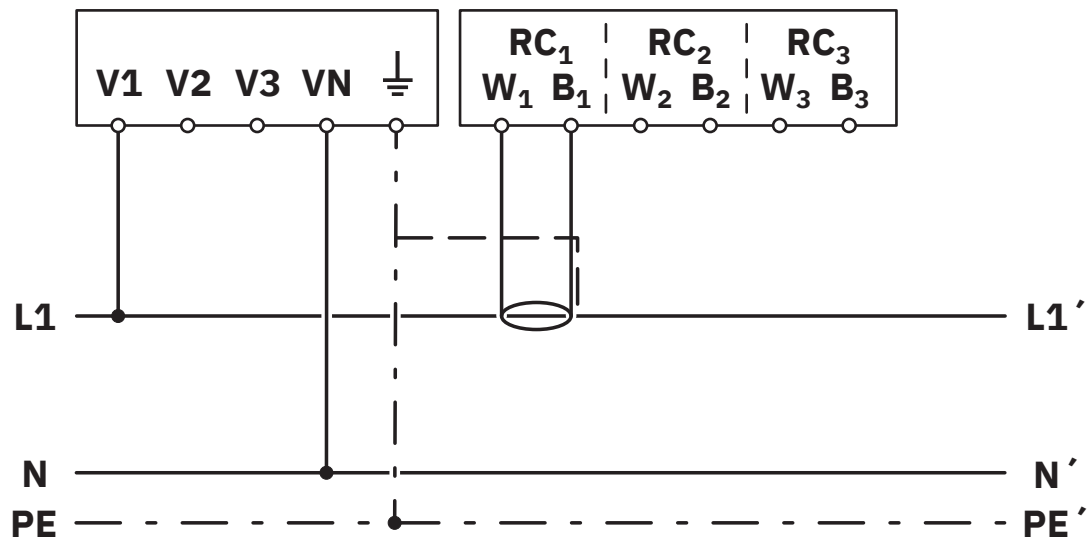
Dibujos

Dibujo de conexión



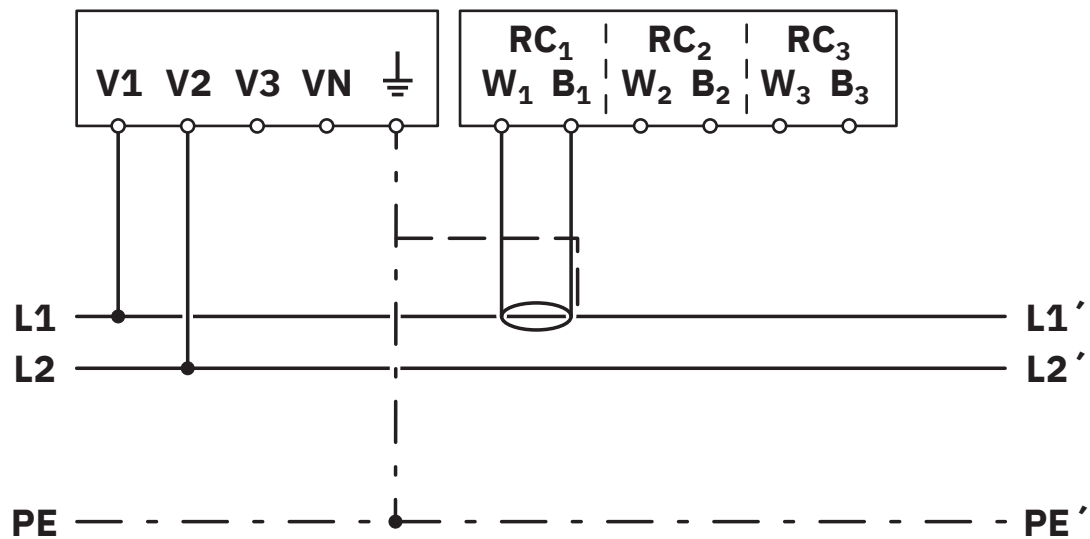
Tipo de red: 2PH-3W-2RC

Dibujo de conexión

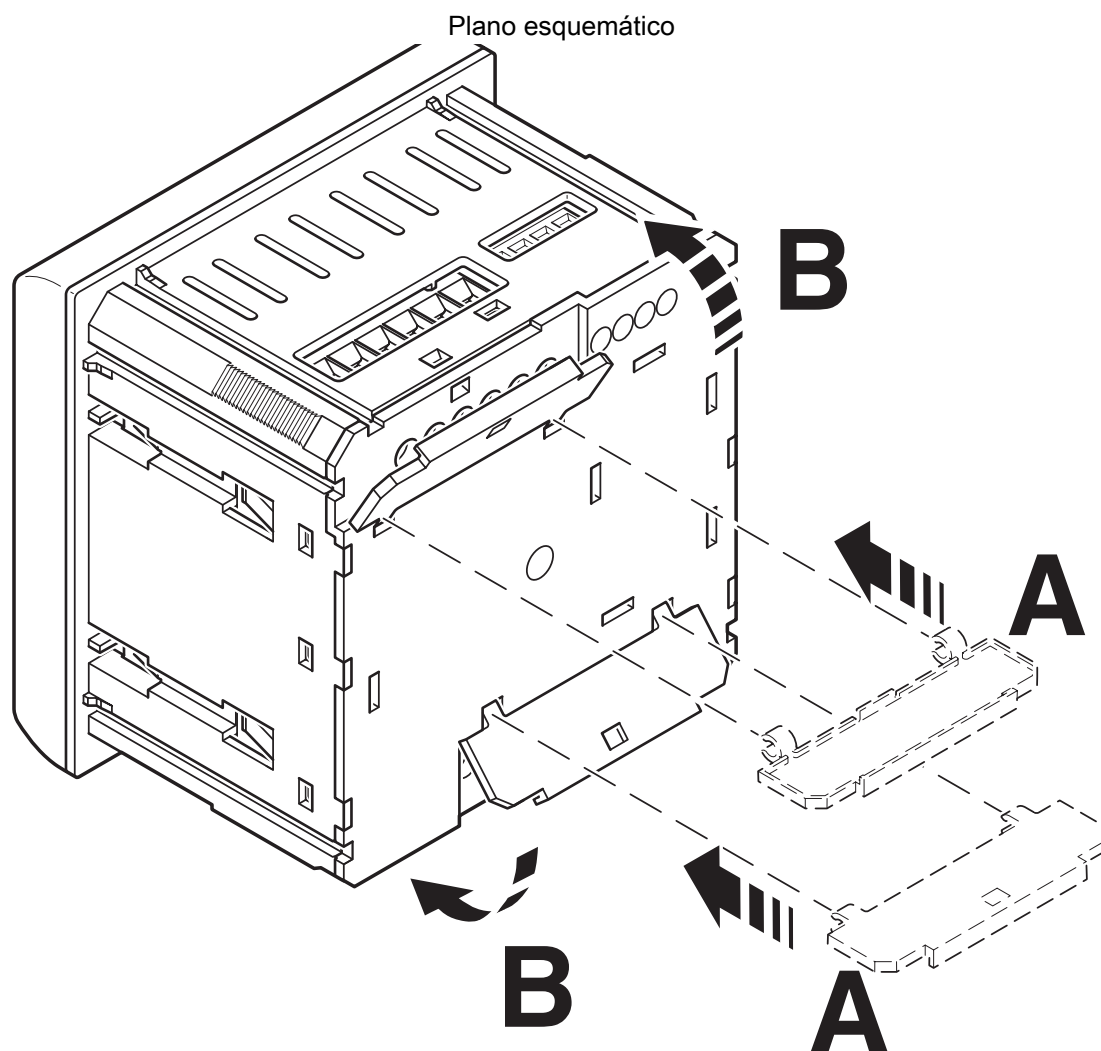


Tipo de red: 1PH-2W-1RC

Dibujo de conexión



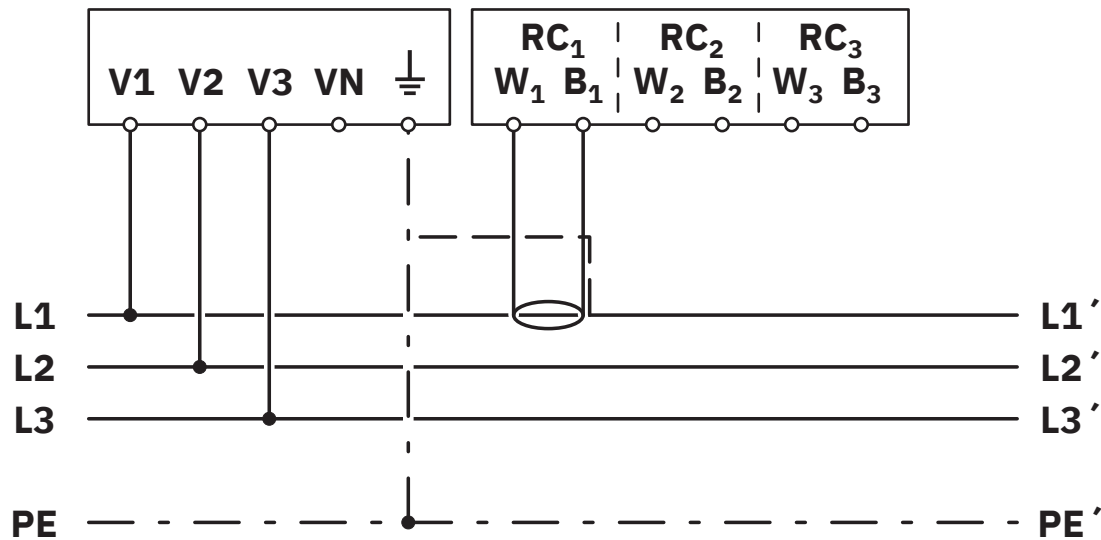
Tipo de red: 2PH-2W-1RC



Montaje

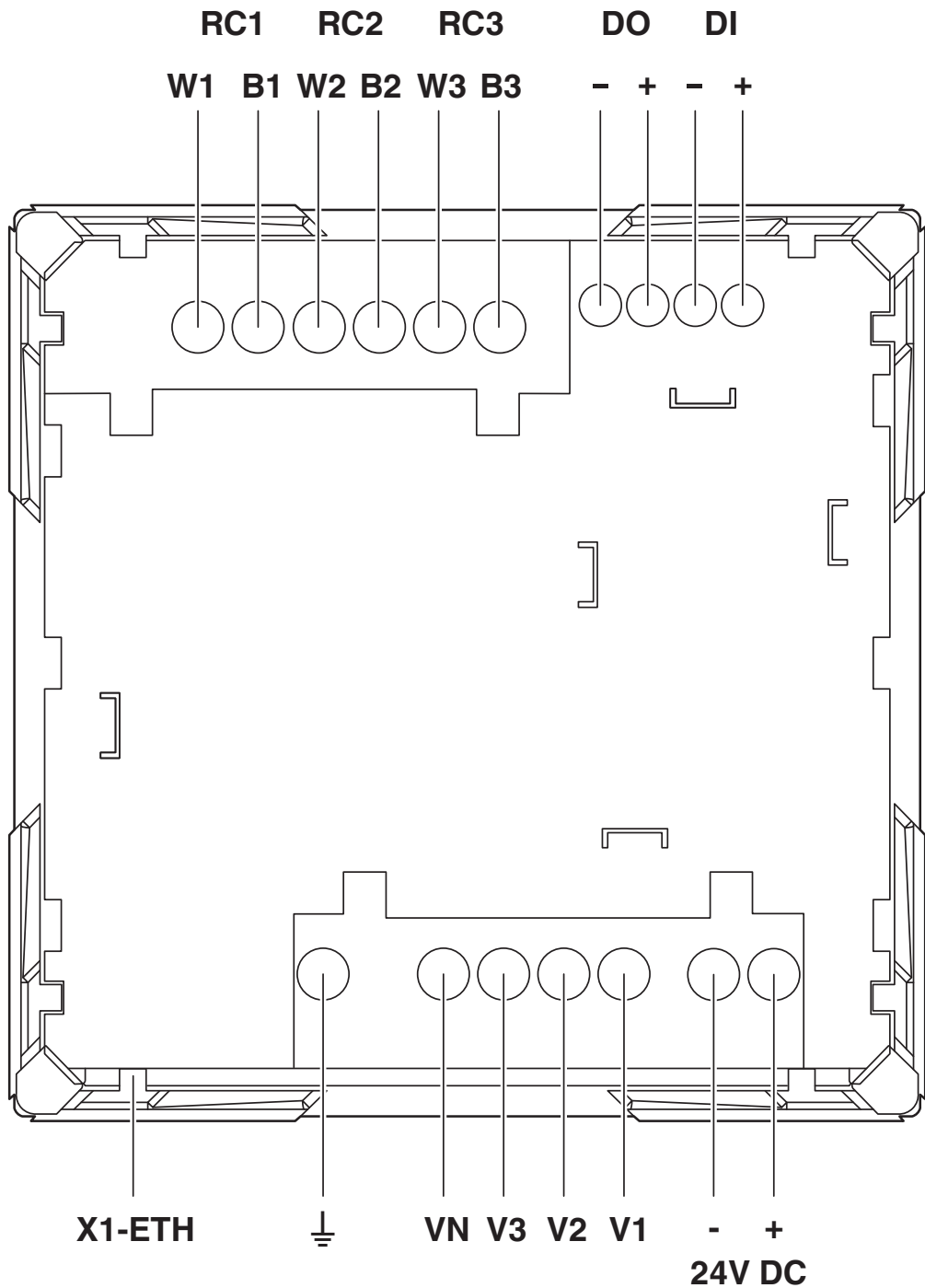


Dibujo de conexión



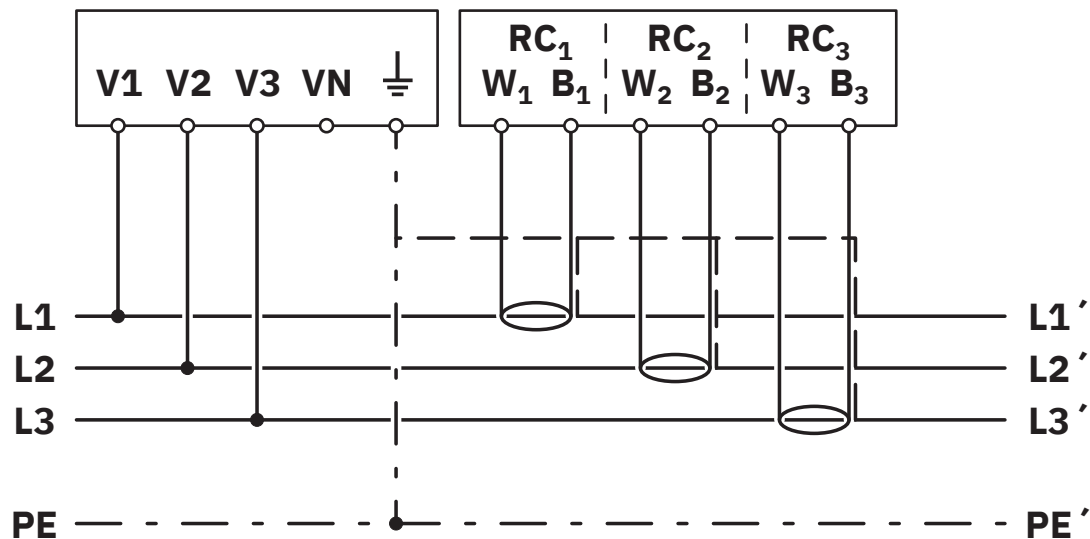
Tipo de red: 3PH-3W-1RC

Dibujo de conexión



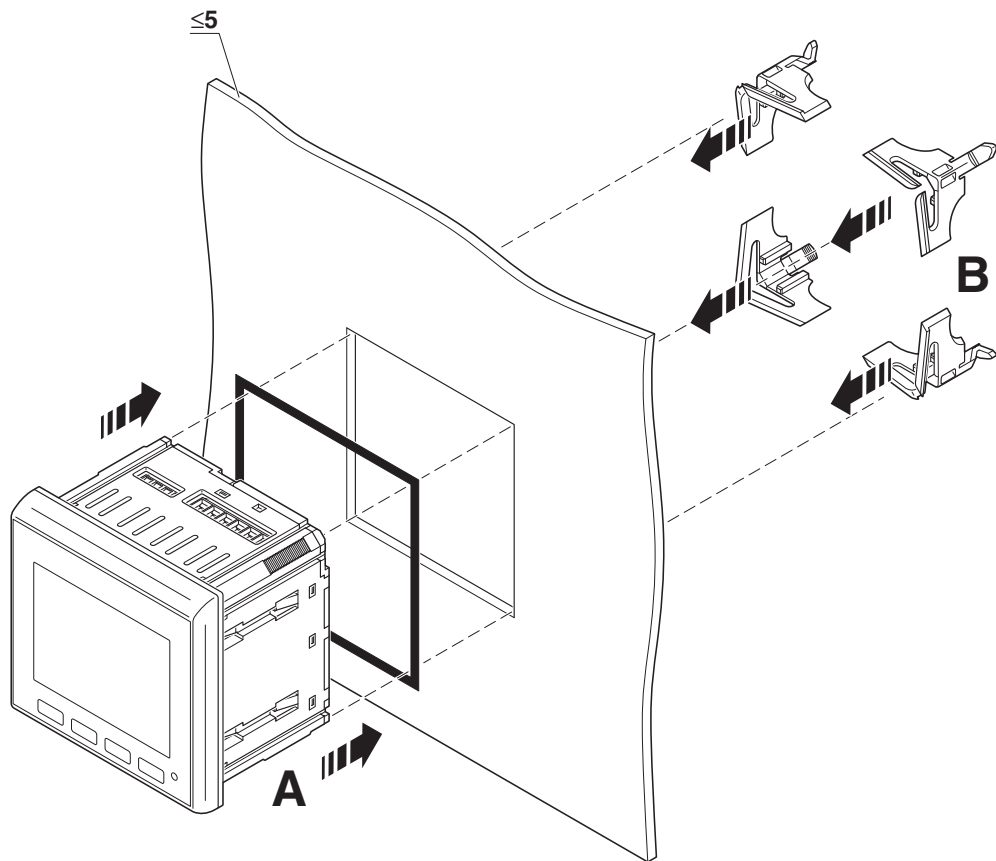
Asignación de conexiones

Dibujo de conexión



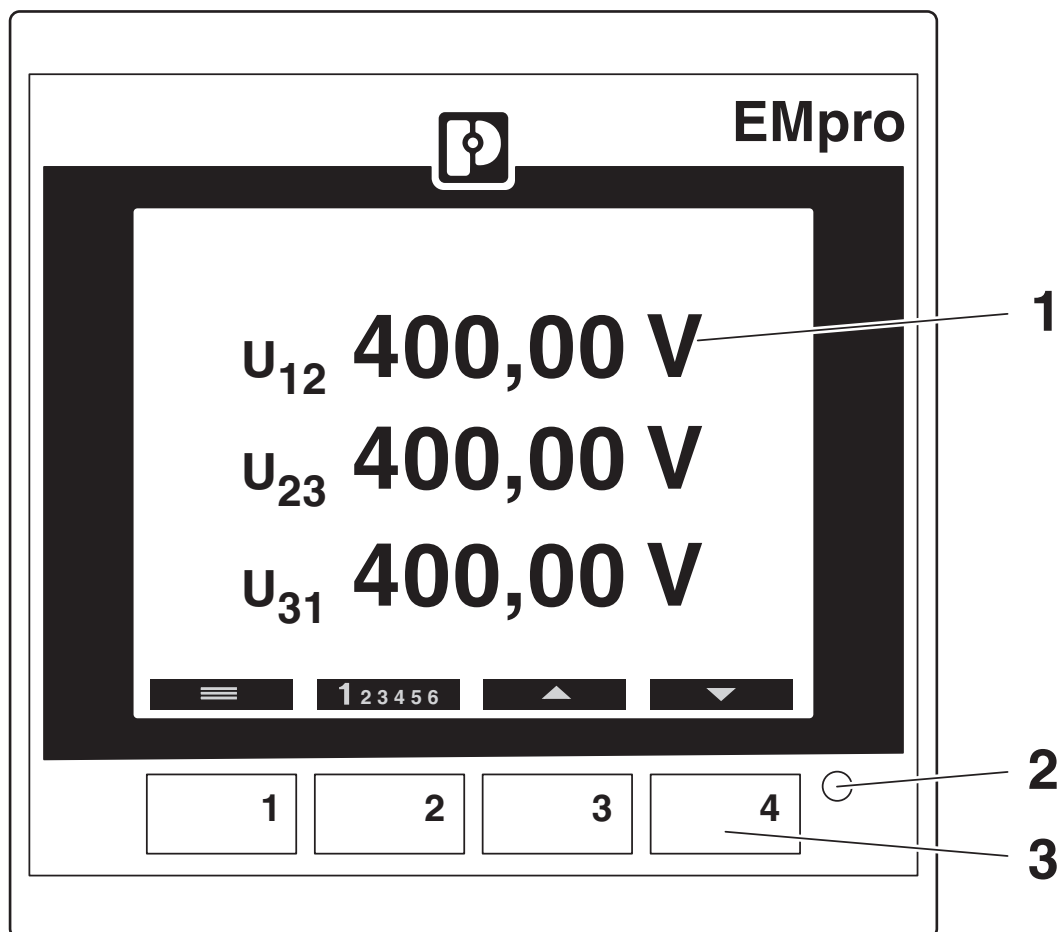
Tipo de red: 3PH-3W-3RC

Plano esquemático



Montaje

Plano esquemático



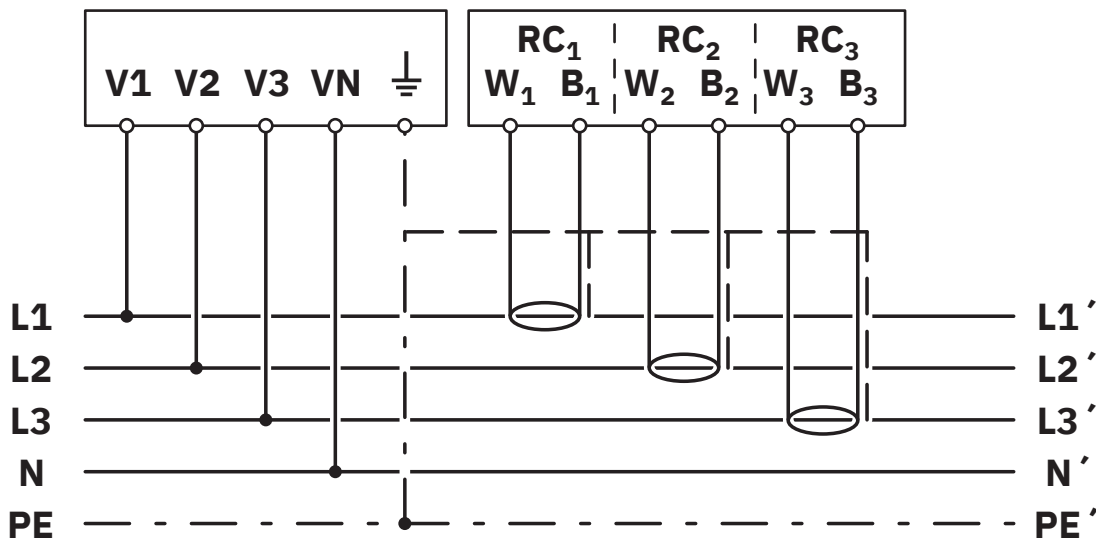
## Elementos de mando e indicación

1 Pantalla LCD, iluminación de fondo

2 LED de pulsos

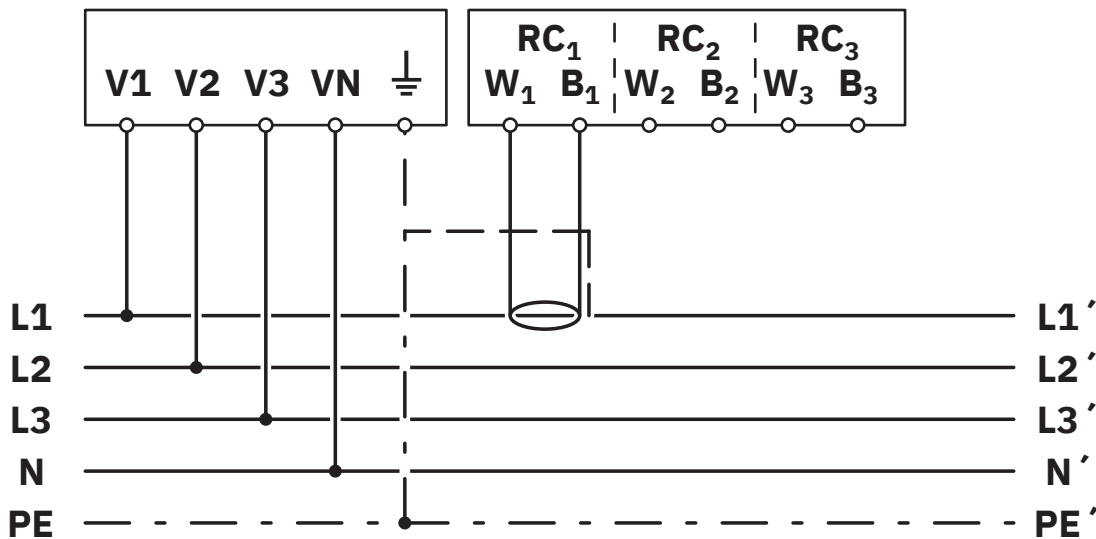
3 Teclas de mando para la visualización de los valores de medición y la modificación de la configuración

Dibujo de conexión



Tipo de red: 3PH-4W-3RC

Dibujo de conexión



Tipo de red: 3PH-4W-1RC

# EEM-MA771-24DC - Equipo de medición




1127060


<https://www.phoenixcontact.com/cl/productos/1127060>

## Homologaciones


To download certificates, visit the product detail page: <https://www.phoenixcontact.com/cl/productos/1127060>



**UL Listed**  
ID de homologación: FILE E 357804



**cUL Listed**  
ID de homologación: E357804



**cULus Listed**  
ID de homologación: E357804

**cULus Listed**

# EEM-MA771-24DC - Equipo de medición



1127060

<https://www.phoenixcontact.com/cl/productos/1127060>

## Clasificaciones

### ECLASS

ECLASS-11.0	27142330
ECLASS-12.0	27142330
ECLASS-13.0	27142330

### ETIM

ETIM 9.0	EC002301
----------	----------

### UNSPSC

UNSPSC 21.0	41113600
-------------	----------

Environmental product compliance

EU RoHS	
Cumple los requisitos de la Directiva RoHS	Sí
excepciones, si fueran conocida	7(a), 7(c)-I
China RoHS	
Environment friendly use period (EFUP)	EFUP-50
	Encontrará una tabla de declaración RoHS de China relativa al artículo en la zona de descargas del artículo correspondiente, en el apartado "Declaración del fabricante". No se emite ninguna tabla de declaración RoHS de China ni se requiere en ninguno de los artículos con EFUP-E.
EU REACH SVHC	
Indicación acerca de la sustancia candidata según REACH (n.º CAS)	Lead(n.º CAS: 7439-92-1)
SCIP	b9f9cd2d-8158-4517-bb41-8c4b85557132



# EEM-MA771-24DC - Equipo de medición



1127060

<https://www.phoenixcontact.com/cl/productos/1127060>

## Accesorios

### EEM-MKT-DRA - Adaptador para carril

2902078

<https://www.phoenixcontact.com/cl/productos/2902078>



Adaptador para carril DIN para medidores de energía de la serie EEM-MA770-X y EEM-MA771-X

---

### PACT RCP-D95 - Bobina

2904890

<https://www.phoenixcontact.com/cl/productos/2904890>



Bobina Rogowski con una longitud de 300 mm. El diámetro de la bobina de medición en estado instalado es de 95 mm. La bobina Rogowski sirve para la medición de corriente AC de barras colectoras y líneas de alta tensión.

# EEM-MA771-24DC - Equipo de medición



1127060

<https://www.phoenixcontact.com/cl/productos/1127060>

## PACT RCP-D140 - Bobina

2904891

<https://www.phoenixcontact.com/cl/productos/2904891>

Bobina Rogowski con una longitud de 450 mm. El diámetro de la bobina de medición en estado instalado es de 140 mm. La bobina Rogowski sirve para la medición de corriente AC de barras colectoras y líneas de alta tensión.



---

## PACT RCP-D190 - Bobina

2904892

<https://www.phoenixcontact.com/cl/productos/2904892>

Bobina Rogowski con una longitud de 600 mm. El diámetro de la bobina de medición en estado instalado es de 190 mm. La bobina Rogowski sirve para la medición de corriente AC de barras colectoras y líneas de alta tensión.



# EEM-MA771-24DC - Equipo de medición



1127060

<https://www.phoenixcontact.com/cl/productos/1127060>

## PACT RCP-CLAMP - Fijación

2904895

<https://www.phoenixcontact.com/cl/productos/2904895>



El dispositivo de sujeción opcional ofrece a la bobina Rogowski un alojamiento seguro en barras colectoras con un grosor de 10 ... 15 mm. Durante la instalación, la caja de la bobina se desplaza a la brida del dispositivo de sujeción y se enclava automáticamente.

---

## PACT RCP-D95-5M - Bobina

2910322

<https://www.phoenixcontact.com/cl/productos/2910322>



Bobina Rogowski con una longitud de 300 mm. El diámetro de la bobina de medición en estado instalado es de 95 mm. La bobina Rogowski sirve para la medición de corriente AC de barras colectoras y líneas de alta tensión.

# EEM-MA771-24DC - Equipo de medición



1127060

<https://www.phoenixcontact.com/cl/productos/1127060>

## PACT RCP-D95-10M - Bobina

2910323

<https://www.phoenixcontact.com/cl/productos/2910323>

Bobina Rogowski con una longitud de 300 mm. El diámetro de la bobina de medición en estado instalado es de 95 mm. La bobina Rogowski sirve para la medición de corriente AC de barras colectoras y líneas de alta tensión.



---

## PACT RCP-D190-10M - Bobina

2910324

<https://www.phoenixcontact.com/cl/productos/2910324>

Bobina Rogowski con una longitud de 600 mm. El diámetro de la bobina de medición en estado instalado es de 190 mm. La bobina Rogowski sirve para la medición de corriente AC de barras colectoras y líneas de alta tensión.



---

Phoenix Contact 2024 © - Todos los derechos reservados  
<https://www.phoenixcontact.com>

PHOENIX CONTACT S.A.  
Calle Nueva 1661-G  
Huechuraba, Santiago  
(+56 2) 652-2000  
[info@phoenixcontact.cl](mailto:info@phoenixcontact.cl)