

FL TIMESERVER NTP - Módulo inalámbrico



1107132

<https://www.phoenixcontact.com/cl/productos/1107132>

Tenga en cuenta que los datos mostrados en este documento PDF se generaron a partir de nuestro catálogo online. Por favor, encontrará todos los datos en la documentación del usuario. Prevalecen nuestras condiciones generales de uso para descargas.



Receptor GNSS y servidor de tiempo NTP (Network Time Protocol) para redes Ethernet, recibe la hora, la fecha y la ubicación mediante GPS, GLONASS o Galileo, gestión basada en web, alimentación mediante PoE (af) o 24 V DC, antena integrada, carcasa IP68

Sus ventajas

- Alta disponibilidad gracias a los diferentes sistemas de satélite
- Conmutación automática entre GPS, Galileo y GLONASS
- Robusta carcasa IP68 con antena integrada para una instalación sencilla fuera del armario de control
- Conexión rápida y rentable con solo un cable Power over Ethernet
- Determinación precisa de la posición con la gestión basada en web, SNMP, flujo de datos NMEA o JSON
- Rango de temperatura ampliado de -40 °C ... +70 °C

Datos técnicos

Notas

Nota sobre el uso

Nota sobre la aplicación	Solo para el uso industrial
--------------------------	-----------------------------

Propiedades del artículo

Tipo de producto	Elemento de radio
Modo operativo	Servidor NTP (NTPv4) estrato 1
MTBF	60 Años (SN 29500 estándar, temperatura 40 °C, ciclo de trabajo 100 %)
	168 Años (SN 29500 estándar, temperatura 40 °C, ciclo de trabajo 34,25 %)
	316 Años (SN 29500 estándar, temperatura 25 °C, ciclo de trabajo 21 %)

Estado de mantenimiento de datos

Revisión de artículo	03
----------------------	----

Propiedades eléctricas

Potencia disipada máxima con condición nominal	2,5 W
--	-------

Generalidades

Tiempo de respuesta	≤ 2 ms (NTP, en función de la red Ethernet y del tráfico de red)
	1 s (Tasa de actualización de los datos de posición NMEA mediante TCP)
Tiempo de conexión	≤ 100 s (Tiempo hasta Satfix (arranque en frío, incl. arranque del equipo))
	~ 40 s (Arranque del equipo)

Reloj de tiempo real

Precisión del reloj de tiempo real	<15 segundos/mes en modo offline (sin recepción GNSS y conexión a Internet, sin oscilaciones de temperatura)
	<60 segundos/mes en modo offline (sin recepción GNSS y conexión a Internet, con oscilaciones de temperatura)

Alimentación: Electrónica del módulo

Tecnología de conexión	COMBICON
Tipo de conexión	Conexión por resorte push-in
Nota acerca del tipo de conexión	Sección de cable recomendada: 0,75 mm²
	Puntera recomendada: longitud de conexión 10 mm
	Pinza de crimpado recomendada: trapezoidal o cuadrada
Denominación	1966101 FMC 1,5/ 3-STF-3,5
Número de polos	2
Gama de secciones AWG	24 ... 16 (Cables de cobre clasificados para 75° C (UL))
Tensión de alimentación	24 V DC (SELV)
Tensión de alimentación	10 V DC ... 30 V DC (SELV)

FL TIMESERVER NTP - Módulo inalámbrico



1107132

<https://www.phoenixcontact.com/cl/productos/1107132>

	Power-over-Ethernet (PoE IEEE 802.3af o superior)
Absorción de corriente	≤ 104 mA (24 V)
	máx. 175 mA (UL, 10 V)
	máx. 60 mA (PoE)
Consumo de potencia	≤ 2,5 W

Datos de conexión

1966101 FMC 1,5/ 3-STF-3,5

Tipo de conexión	Conexión por resorte push-in
Sección de conductor rígido	0,2 mm² ... 1,5 mm²
Sección de conductor flexible	0,2 mm² ... 1,5 mm²
Sección de cable flexible [AWG]	... 16
Sección de conductor flexible con puntera, con manguito de plástico	0,25 mm² ... 0,75 mm²
Sección de conductor flexible con puntera, sin manguito de plástico	0,25 mm² ... 1,5 mm²
Longitud a desaislar	10 mm

Interfaces

Funciones

Configuración	Gestión basada en la web
---------------	--------------------------

Ethernet (RJ45)

Número de interfaces	1
Tipo de conexión	RJ45
Nota acerca del tipo de conexión	Autonegoation y Autocrossing
Velocidad de transmisión	10/100 MBit/s
Física de transmisión	Cobre
Longitud de transmisión	100 m (por segmento)
Número de canales	1 (Puerto RJ45)
Protocolos soportados	SNTP
	NTP (v1, v2, v3, v4, sin autenticación)
	NMEA 0183 (a través de TCP)
	HTTP
	HTTPS
	SNMP
	SSH
	DHCP
	VLAN
	Telnet

Wireless

Denominación	GNSS (GPS / Galileo / GLONASS)
Tipo de conexión de la antena	(interno)
	1575,42 MHz (GPS, L1C/A)

FL TIMESERVER NTP - Módulo inalámbrico

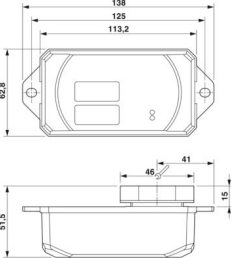


1107132

<https://www.phoenixcontact.com/cl/productos/1107132>

Frecuencia	1602 MHz +k * 562,5 kHz (GLONASS, L1OF)
	1575,42 MHz (Galileo, E1-B/C)
Clase de precisión	CEP ₅₀ = 5 m (Montaje al aire libre)

Dimensiones

Esquema de dimensiones	
Anchura	62,8 mm
Altura	36,5 mm
Profundidad	113,2 mm
Observación acerca de indicaciones de medida	Medida constructiva exterior

Datos del material

Color (Carcasa)	negro (RAL 9005)
Material (Caja)	Policarbonato
Material (Placa de suelo)	Fundición inyectada de cinc, niquelada

Condiciones medioambientales y de vida útil

Condiciones ambientales	
Temperatura ambiente (servicio)	-40 °C ... 70 °C
Índice de protección	IP68 (Indicaciones del fabricante, no evaluado por UL)
	UL/CSA: clasificación de la carcasa 1 (uso en interiores)
Temperatura ambiente (almacenamiento / transporte)	-40 °C ... 85 °C
Humedad de aire admisible (servicio)	10 % ... 95 % (sin condensación)
Humedad de aire admisible (almacenamiento / transporte)	5 % ... 95 % (sin condensación)

Homologaciones

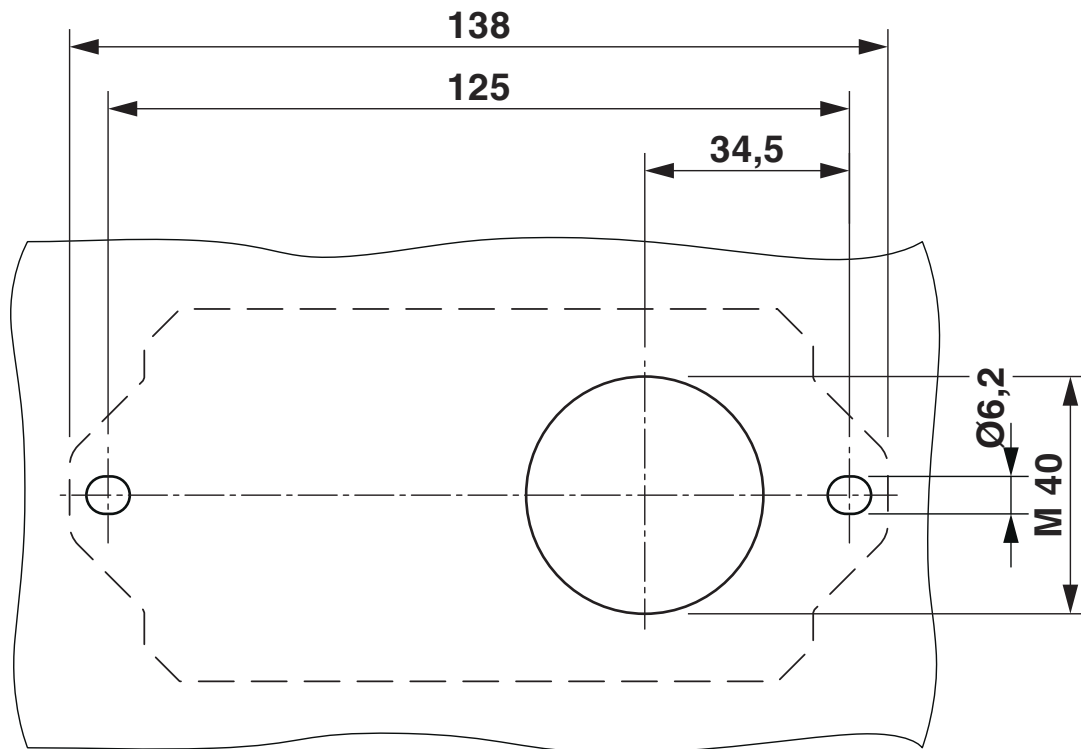
CE	
Certificado	Conformidad CE
UL, EE. UU. / Canadá	
Marcado	UL 61010 Listed

Montaje

Tipo de montaje	Exterior al aire libre
Indicaciones de montaje	Fuera de los armarios de control u otras carcasas metálicas

Dibujos

Esquema de dimensiones



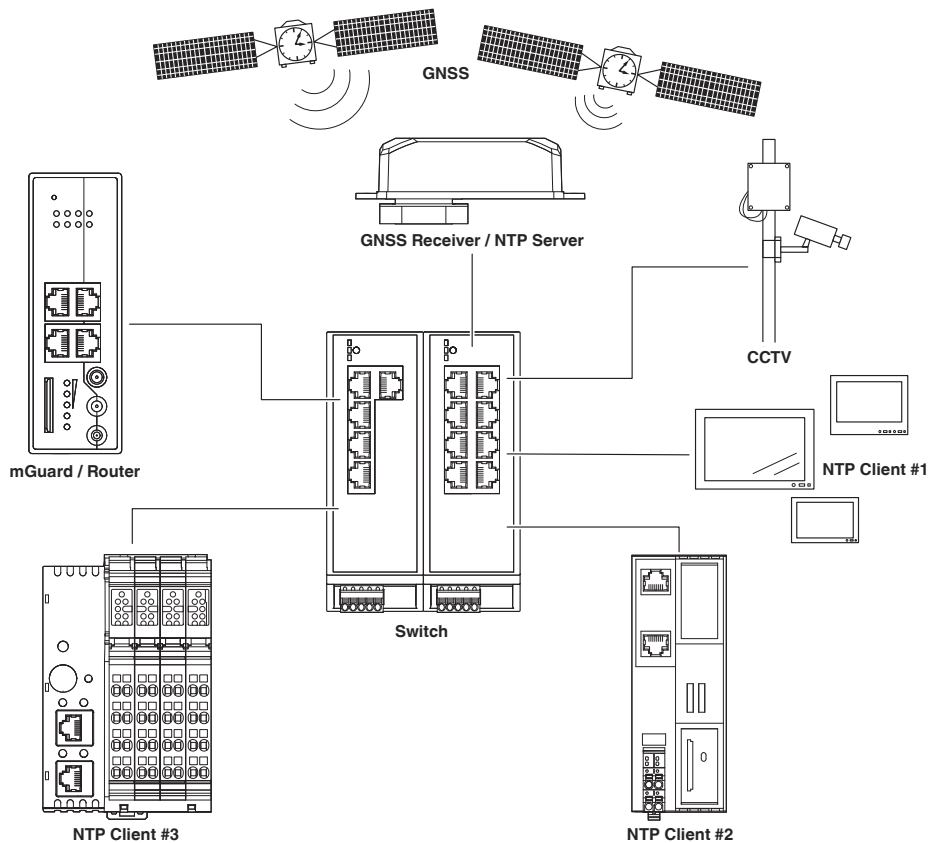
Esquema de taladros

FL TIMESERVER NTP - Módulo inalámbrico

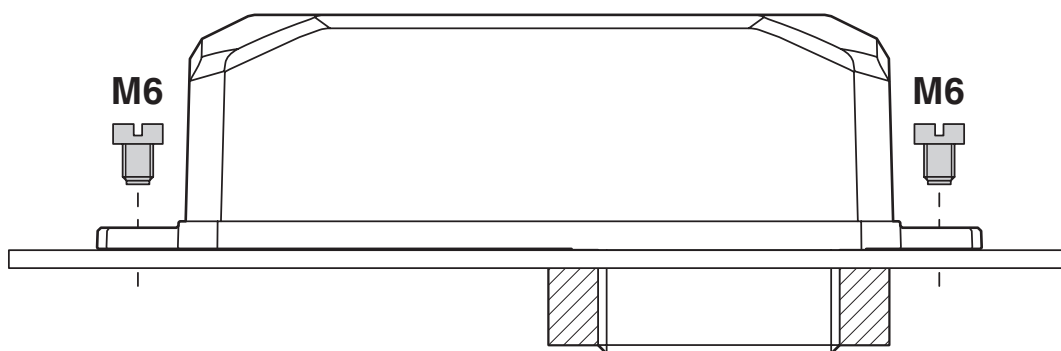
1107132

<https://www.phoenixcontact.com/cl/productos/1107132>

Dibujo de aplicación

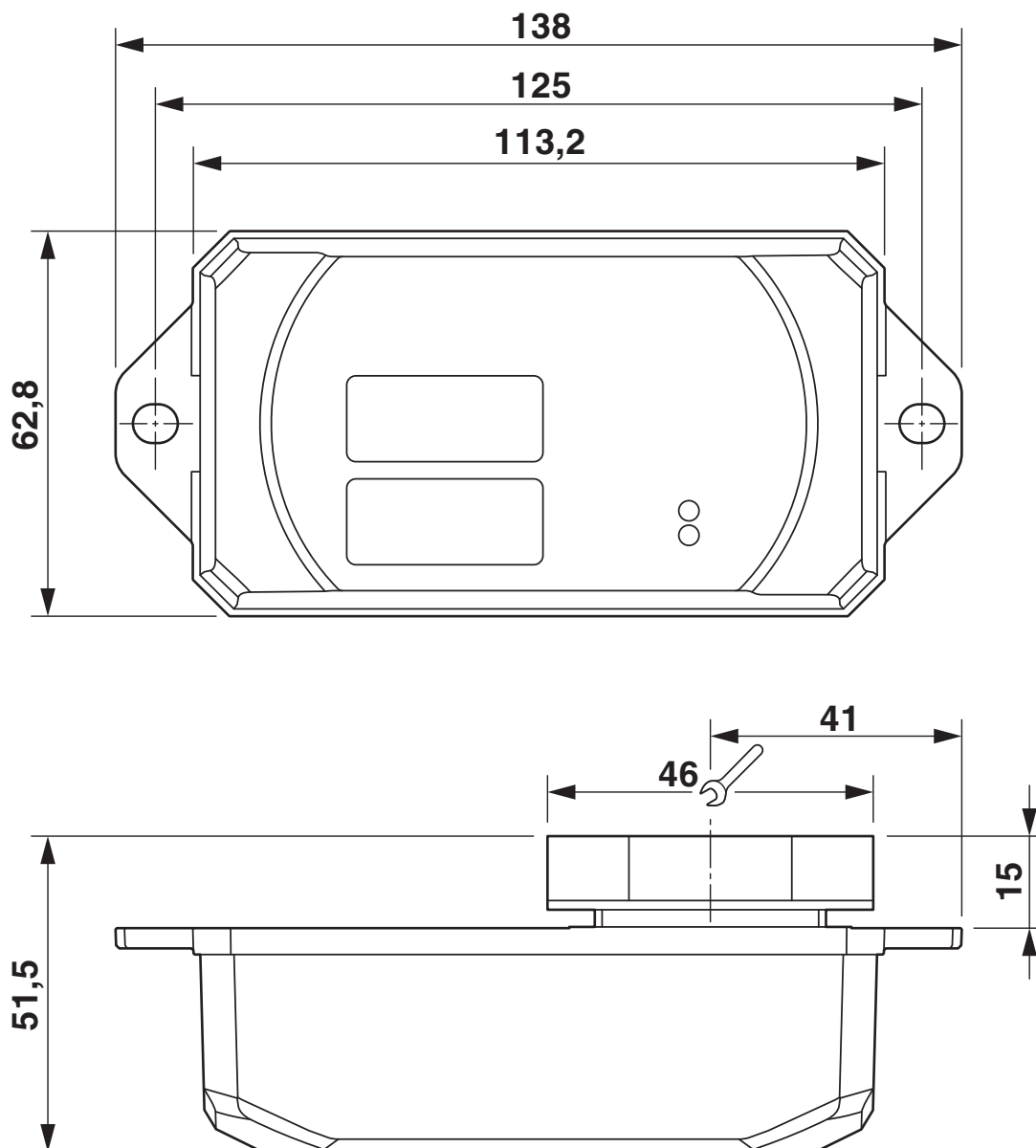


Plano esquemático



Montaje en el armario de control

Esquema de dimensiones



Esquema de dimensiones

<https://www.phoenixcontact.com/cl/productos/1107132>

A technical diagram of the rear panel of the device, specifically focusing on the RJ45 port. The panel is rectangular with rounded corners and four mounting screws. The RJ45 port is located on the right side, featuring a standard RJ45 jack and a corresponding LED indicator. The diagram is labeled with numbers 1 through 5, indicating the following components:

- 1: RJ45 port (Ethernet port)
- 2: RJ45 port cover (protective cap)
- 3: RJ45 port cover latch (locking mechanism)
- 4: RJ45 port cover latch release (unlocking mechanism)
- 5: RJ45 port cover latch release button (unlocking button)

21 oct 2024 14:13 Página 8 (15)

FL TIMESERVER NTP - Módulo inalámbrico



1107132

<https://www.phoenixcontact.com/cl/productos/1107132>

Homologaciones

🔗 To download certificates, visit the product detail page: <https://www.phoenixcontact.com/cl/productos/1107132>



EAC

ID de homologación: TR_TS_D_01843-19



cULus Listed

ID de homologación: E238705

1107132

<https://www.phoenixcontact.com/cl/productos/1107132>

Clasificaciones

ECLASS

ECLASS-11.0	19179090
ECLASS-12.0	19179090
ECLASS-13.0	19179090

ETIM

ETIM 9.0	EC000310
----------	----------

UNSPSC

UNSPSC 21.0	43222600
-------------	----------

1107132

<https://www.phoenixcontact.com/cl/productos/1107132>

Environmental product compliance

EU RoHS	
Cumple los requisitos de la Directiva RoHS	Sí, Ninguna excepción
China RoHS	
Environment friendly use period (EFUP)	EFUP-E
	Ninguna sustancia peligrosa por encima de los valores límite
EU REACH SVHC	
Indicación acerca de la sustancia candidata según REACH (n.º CAS)	2-(2H-benzotriazol-2-yl)-4-(1,1,3,3-tetramethylbutyl)phenol (UV-329)(n.º CAS: 3147-75-9)

1107132

<https://www.phoenixcontact.com/cl/productos/1107132>

Accesorios

FL M32 ADAPTER - Adaptador

2702544

<https://www.phoenixcontact.com/cl/productos/2702544>



Accesorios para la serie FL-WLAN 1100: paso de cables opcional para estanqueidad (IP67) de la conexión FL-WLAN 110x (IP20), si el equipo no está montado directamente sobre una carcasa cerrada. En caso de montaje sobre un armario de control, etc. no son necesarios.

CUC-IND-C1ZNI-S/R4IE8 - Conector enchufable RJ45

1421607

<https://www.phoenixcontact.com/cl/productos/1421607>



Conector enchufable RJ45, diseño: RJ45, índice de protección: IP20, número de polos: 8, 1 GBit/s, CAT5, material: Metal, tipo de conexión: Conexión por desplaz. de aislamiento, sección de conexión: AWG 26- 24, salida de cables: recta, color: verde, Ethernet

FL TIMESERVER NTP - Módulo inalámbrico



1107132

<https://www.phoenixcontact.com/cl/productos/1107132>

FMC 1,5/ 3-STF-3,5 - Conector para placa de circuito impreso

1966101

<https://www.phoenixcontact.com/cl/productos/1966101>



Conector de placa de circuito impreso, sección nominal: 1,5 mm², color: verde, corriente nominal: 8 A, tensión nominal (III/2): 160 V, superficie de contacto: Sn, tipo de conexión del contacto: Hembra, número de potenciales: 3, número de filas: 1, número de polos: 3, número de conexiones: 3, familia de artículos: FMC 1,5/...-STF, paso: 3,5 mm, tipo de conexión: Conexión por resorte push-in, dirección de conexión conductor/placa de circuito impreso: 0 °, sistema enchufable: COMBICON FMC 1,5 - MCDN 1,5, bloqueo: Bloqueo por tornillo, tipo de fijación: Sujeción aérea (tornillo), tipo de embalaje: empaquetado en caja

FL CAT5 PATCH 1,5 - Cable patch

2832221

<https://www.phoenixcontact.com/cl/productos/2832221>



Cable Patch, CAT5, confeccionado, 1,5 m

1107132

<https://www.phoenixcontact.com/cl/productos/1107132>

INJ 1000 - Inyector

2703005

<https://www.phoenixcontact.com/cl/productos/2703005>



Inyector PoE, 30 W, dos conectores hembra RJ45, 10/100/1000 Mbit/s, montaje sobre carril DIN, IP20

INJ 2103-T - Inyector

1004065

<https://www.phoenixcontact.com/cl/productos/1004065>



Inyector PoE, 30 W, conector hembra RJ45 en bornas push-in, 10/100/1000 Mbit/s, montaje sobre carril DIN, IP20, separación galvánica, contacto de pantalla con descarga de tracción, control de corriente de apantallamiento, protección contra sobretensiones

FL TIMESERVER NTP - Módulo inalámbrico

1107132

<https://www.phoenixcontact.com/cl/productos/1107132>



FL SWITCH 1001T-4POE-GT - Industrial Ethernet Switch

1026937

<https://www.phoenixcontact.com/cl/productos/1026937>



Unmanaged PoE Switches 1000, 1 Puerto RJ45 10/100/1000 MBit/s, 4 puertos RJ45 10/100/1000 MBit/s

Phoenix Contact 2024 © - Todos los derechos reservados

<https://www.phoenixcontact.com>

PHOENIX CONTACT S.A.

Calle Nueva 1661-G

Huechuraba, Santiago

(+56 2) 652-2000

info@phoenixcontact.cl