

NBC-PP-J1PGY-S/R4IDC8 - Adaptador para carril



1100077

<https://www.phoenixcontact.com/cl/productos/1100077>

Tenga en cuenta que los datos mostrados en este documento PDF se generaron a partir de nuestro catálogo online. Por favor, encontrará todos los datos en la documentación del usuario. Prevalecen nuestras condiciones generales de uso para descargas.



Adaptador para carril, índice de protección: IP20, número de polos: 8, 10 GBit/s, CAT6_A, material: PC-GF10, tipo de conexión: Conexión IDC, sección de conexión: AWG 26- 22, Artículos en set de adaptador para carril DIN incluido módulo de conexión de cables RJ45

Descripción del producto

Adaptador compacto para carril DIN, incluido módulo de conexión de cables RJ45, con conexión de pantalla opcional, con capuchón protector de polvo, One piece Design

Sus ventajas

- Construcción compacta
- Para la distribución del cableado de cobre y fibra óptica
- Posibilidad de desbloqueo frontal sin herramienta especial
- One-Piece Design
- Montaje sin herramientas especiales
- Conexión de pantalla opcional para módulos de cobre
- Elementos de seguridad disponibles como accesorios
- Integración sin adaptador de los insertos de módulos
- Servicio de rotulación: Phoenix Contact rotula todos los letreros de forma personalizada según las indicaciones del cliente

Datos comerciales

Código de artículo	1100077
Unidad de embalaje	1 Unidades
Cantidad mínima de pedido	1 Unidades
Clave de venta	*****
Clave de producto	ABNLAA
GTIN	4055626951447
Peso por unidad (incluido el embalaje)	48,8 g
Peso por unidad (sin incluir el embalaje)	49 g
Número de tarifa arancelaria	85366990
País de origen	DE

NBC-PP-J1PGY-S/R4IDC8 - Adaptador para carril



1100077

<https://www.phoenixcontact.com/cl/productos/1100077>

El set consta de

NBC-PP-G1PGY - Adaptador para carril

1041740

<https://www.phoenixcontact.com/cl/productos/1041740>

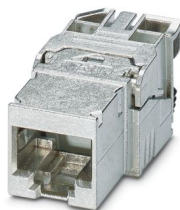


Adaptador para carril, diseño: Carcasa de base con apantallamiento, índice de protección: IP20, material: PC-GF10, tipo de conexión: Conexión rápida, sin insertos modulares

CUC-I-J1ZNI-S/R4IDC8 - Inserto hembra RJ45

1417274

<https://www.phoenixcontact.com/cl/productos/1417274>



Inserto hembra RJ45, diseño: RJ45, índice de protección: IP20, número de polos: 8, 10 GBit/s, CAT6_A, material: Metal, tipo de conexión: Conexión IDC, sección de conexión: AWG 26- 22, salida de cables: recta, versión sin adaptador, Ethernet

1100077

<https://www.phoenixcontact.com/cl/productos/1100077>

Datos técnicos

Notas

Observación referente al funcionamiento	Juego de artículos con módulo de conexión de cable RJ45
---	---

Propiedades del artículo

Tipo de producto	Patchpanel
Construcción	RJ45
Número de polos	8
Número de puestos enchufables	1

Estado de mantenimiento de datos

Revisión de artículo	01
----------------------	----

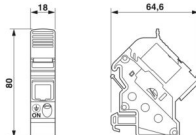
Propiedades eléctricas

Tensión de dimensionamiento (III/3)	72 V (DC)
Gama de frecuencias	500 MHz
Resistencia de contacto baja	$\leq 5 \text{ m}\Omega$ (pantalla-tierra, opcional)
Medio de transmisión	Cobre

Datos de conexión

Tipo de conexión	Conexión IDC
------------------	--------------

Dimensiones

Esquema de dimensiones	
Anchura	18 mm
Altura	80 mm
Profundidad	64,6 mm

Datos del material

Clase de inflamabilidad según UL 94	V0
Material carcasa	PC-GF10
Material tapa protectora	PC

Cable/línea

Diámetro exterior del cable	4,5 mm ... 9 mm
-----------------------------	-----------------

Condiciones medioambientales y de vida útil

Condiciones ambientales

Índice de protección	IP20
----------------------	------

NBC-PP-J1PGY-S/R4IDC8 - Adaptador para carril



1100077

<https://www.phoenixcontact.com/cl/productos/1100077>

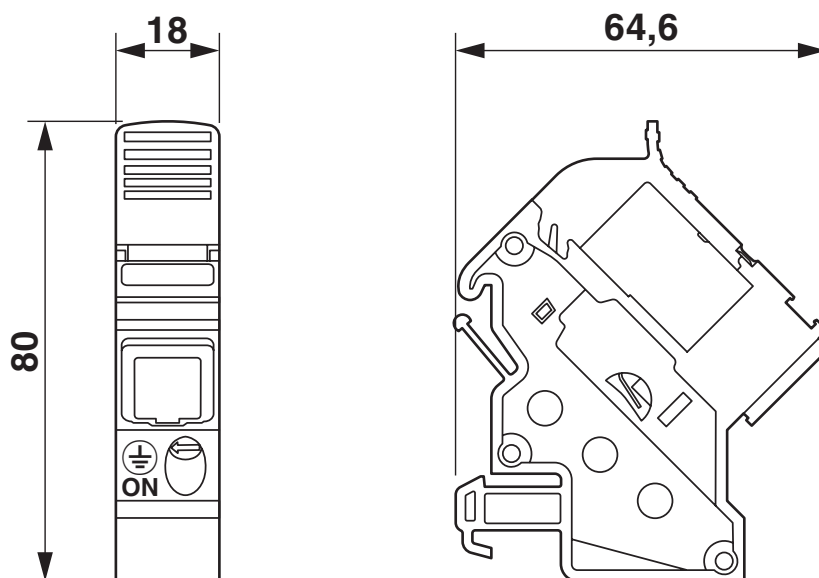
Temperatura ambiente (servicio)	-10 °C ... 60 °C
Temperatura ambiente (almacenamiento / transporte)	-40 °C ... 60 °C

Montaje

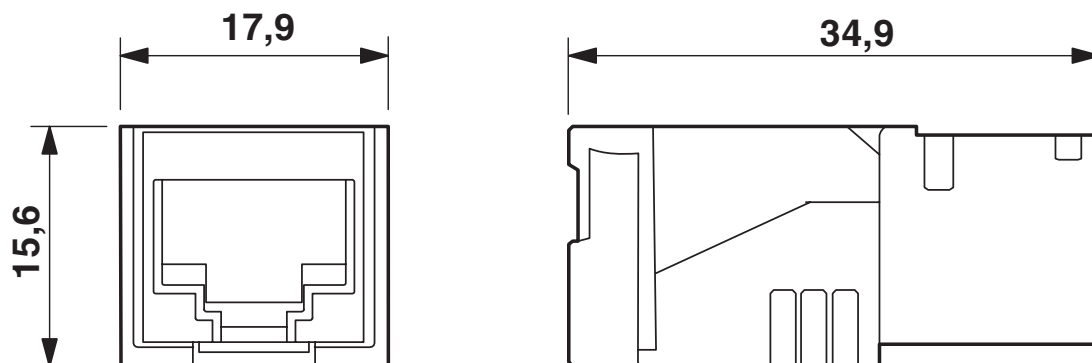
Tipo de montaje	Montaje sobre carril DIN
-----------------	--------------------------

Dibujos

Esquema de dimensiones



Esquema de dimensiones



Inserto hembra RJ45

NBC-PP-J1PGY-S/R4IDC8 - Adaptador para carril



1100077

<https://www.phoenixcontact.com/cl/productos/1100077>

Homologaciones

📄 To download certificates, visit the product detail page: <https://www.phoenixcontact.com/cl/productos/1100077>



EAC

ID de homologación: 19060508

Clasificaciones

ECLASS

ECLASS-11.0	19170112
ECLASS-12.0	19170112
ECLASS-13.0	19170112

ETIM

ETIM 9.0	EC001128
----------	----------

UNSPSC

UNSPSC 21.0	39121400
-------------	----------

Environmental product compliance

EU RoHS

Cumple los requisitos de la Directiva RoHS	Sí, Ninguna excepción
--	-----------------------

China RoHS

Environment friendly use period (EFUP)	EFUP-E
	Ninguna sustancia peligrosa por encima de los valores límite

EU REACH SVHC

Indicación acerca de la sustancia candidata según REACH (n.º CAS)	Ninguna sustancia con una fracción de masa superior a 0,1 %
---	---

NBC-PP-J1PGY-S/R4IDC8 - Adaptador para carril



1100077

<https://www.phoenixcontact.com/cl/productos/1100077>

Accesorios

NBC-PP-P1PGY:10 - Capuchón protector de polvo

1041860

<https://www.phoenixcontact.com/cl/productos/1041860>

Capuchón protector de polvo



NBC-PP-F1PWH:10 - Marco Plug Guard Security

1041881

<https://www.phoenixcontact.com/cl/productos/1041881>

Marco Plug Guard Security



NBC-PP-J1PGY-S/R4IDC8 - Adaptador para carril

1100077

<https://www.phoenixcontact.com/cl/productos/1100077>



NBC-PP-A1PRD:10 - Elemento Port Guard Security

1041900

<https://www.phoenixcontact.com/cl/productos/1041900>



Elemento Port Guard Security

UC-TMF 16 - Marcador para bornes

0819262

<https://www.phoenixcontact.com/cl/productos/0819262>



Marcador para bornes, Estera, blanco, sin rotular, rotulable con: BLUEMARK ID COLOR, BLUEMARK ID, BLUEMARK CLED, PLOTMARK, CMS-P1-PLOTTER, clase de montaje: enclavar, para ancho de borne: 16 mm, Número de índices individuales: 32, altura del campo de texto: 5,1 mm, anchura del campo de texto: 15,45 mm

NBC-PP-J1PGY-S/R4IDC8 - Adaptador para carril

1100077

<https://www.phoenixcontact.com/cl/productos/1100077>



UC-TMF 16 CUS - Marcador para bornes

0824678

<https://www.phoenixcontact.com/cl/productos/0824678>



Marcador para bornes, disponible: por esteras, blanco, rotulado según las indicaciones del cliente, clase de montaje: encajar en ranura para índice plana, para ancho de borne: 16 mm, Número de índices individuales: 32

FL DIN RA - Adaptador para carril

2891053

<https://www.phoenixcontact.com/cl/productos/2891053>



El FL DIN RA se monta en un rack normalizado de 19" (EIA-310-D, IEC 60297-3-100), para así poder instalar en racks los dispositivos montados en carriles DIN.

NBC-PP-J1PGY-S/R4IDC8 - Adaptador para carril



1100077

<https://www.phoenixcontact.com/cl/productos/1100077>

UC-TMF 16 VT - Marcador para bornes

0822699

<https://www.phoenixcontact.com/cl/productos/0822699>



Marcador para bornes, Estera, violeta, sin rotular, rotulable con: BLUEMARK ID COLOR, BLUEMARK ID, BLUEMARK CLED, PLOTMARK, CMS-P1-PLOTTER, clase de montaje: encajar, para ancho de borne: 16 mm, Número de índices individuales: 32

UC-TMF 16 YE - Marcador para bornes

0819259

<https://www.phoenixcontact.com/cl/productos/0819259>



Marcador para bornes, Estera, amarillo, sin rotular, rotulable con: BLUEMARK ID COLOR, BLUEMARK ID, BLUEMARK CLED, PLOTMARK, CMS-P1-PLOTTER, clase de montaje: enclavar, para ancho de borne: 16 mm, Número de índices individuales: 32, altura del campo de texto: 5,1 mm, anchura del campo de texto: 15,45 mm

NBC-PP-J1PGY-S/R4IDC8 - Adaptador para carril



1100077

<https://www.phoenixcontact.com/cl/productos/1100077>

UC-TMF 16 RD CUS - Marcador para bornes

0824682

<https://www.phoenixcontact.com/cl/productos/0824682>

Marcador para bornes, disponible: por esteras, rojo, rotulado según las indicaciones del cliente, clase de montaje: encajar en ranura para índice plana, para ancho de borne: 16 mm, Número de índices individuales: 32



UC-TMF 16 GN - Marcador para bornes

0817921

<https://www.phoenixcontact.com/cl/productos/0817921>

Marcador para bornes, Estera, verde, sin rotular, rotulable con: BLUEMARK ID COLOR, BLUEMARK ID, BLUEMARK CLED, PLOTMARK, CMS-P1-PLOTTER, clase de montaje: enclavar, para ancho de borne: 16 mm, Número de índices individuales: 32, altura del campo de texto: 5,1 mm, anchura del campo de texto: 15,45 mm



NBC-PP-J1PGY-S/R4IDC8 - Adaptador para carril



1100077

<https://www.phoenixcontact.com/cl/productos/1100077>

UC-TMF 16 BU CUS - Marcador para bornes

0824679

<https://www.phoenixcontact.com/cl/productos/0824679>



Marcador para bornes, disponible: por esteras, azul, rotulado según las indicaciones del cliente, clase de montaje: encajar en ranura para índice plana, para ancho de borne: 16 mm, Número de índices individuales: 32

UC-TMF 16 OG - Marcador para bornes

0817811

<https://www.phoenixcontact.com/cl/productos/0817811>



Marcador para bornes, Estera, naranja, sin rotular, rotulable con: BLUEMARK ID COLOR, BLUEMARK ID, BLUEMARK CLED, PLOTMARK, CMS-P1-PLOTTER, clase de montaje: enclavar, para ancho de borne: 16 mm, Número de índices individuales: 32, altura del campo de texto: 5,1 mm, anchura del campo de texto: 15,45 mm

NBC-PP-J1PGY-S/R4IDC8 - Adaptador para carril



1100077

<https://www.phoenixcontact.com/cl/productos/1100077>

UC-TMF 16 OG CUS - Marcador para bornes

0824681

<https://www.phoenixcontact.com/cl/productos/0824681>

Marcador para bornes, disponible: por esteras, naranja, rotulado según las indicaciones del cliente, clase de montaje: encajar en ranura para índice plana, para ancho de borne: 16 mm, Número de índices individuales: 32



UC-TMF 16 VT CUS - Marcador para bornes

0824683

<https://www.phoenixcontact.com/cl/productos/0824683>

Marcador para bornes, disponible: por esteras, violeta, rotulado según las indicaciones del cliente, clase de montaje: encajar en ranura para índice plana, para ancho de borne: 16 mm, Número de índices individuales: 32



NBC-PP-J1PGY-S/R4IDC8 - Adaptador para carril



1100077

<https://www.phoenixcontact.com/cl/productos/1100077>

UC-TMF 16 BU - Marcador para bornes

0817905

<https://www.phoenixcontact.com/cl/productos/0817905>



Marcador para bornes, Estera, azul, sin rotular, rotulable con: BLUEMARK ID COLOR, BLUEMARK ID, BLUEMARK CLED, PLOTMARK, CMS-P1-PLOTTER, clase de montaje: enclavar, para ancho de borne: 16 mm, Número de índices individuales: 32, altura del campo de texto: 5,1 mm, anchura del campo de texto: 15,45 mm

UC-TMF 16 YE CUS - Marcador para bornes

0824684

<https://www.phoenixcontact.com/cl/productos/0824684>



Marcador para bornes, disponible: por esteras, amarillo, rotulado según las indicaciones del cliente, clase de montaje: encajar en ranura para índice plana, para ancho de borne: 16 mm, Número de índices individuales: 32

NBC-PP-J1PGY-S/R4IDC8 - Adaptador para carril



1100077

<https://www.phoenixcontact.com/cl/productos/1100077>

UC-TMF 16 GN CUS - Marcador para bornes

0824680

<https://www.phoenixcontact.com/cl/productos/0824680>



Marcador para bornes, disponible: por esteras, verde, rotulado según las indicaciones del cliente, clase de montaje: encajar en ranura para índice plana, para ancho de borne: 16 mm, Número de índices individuales: 32

UC-TMF 16 RD - Marcador para bornes

0817824

<https://www.phoenixcontact.com/cl/productos/0817824>



Marcador para bornes, Estera, rojo, sin rotular, rotulable con: BLUEMARK ID COLOR, BLUEMARK ID, BLUEMARK CLED, PLOTMARK, CMS-P1-PLOTTER, clase de montaje: enclavar, para ancho de borne: 16 mm, Número de índices individuales: 32, altura del campo de texto: 5,1 mm, anchura del campo de texto: 15,45 mm

NBC-PP-J1PGY-S/R4IDC8 - Adaptador para carril



1100077

<https://www.phoenixcontact.com/cl/productos/1100077>

VS-OE-OE-93B-100,0 - Cable de datos

1416389

<https://www.phoenixcontact.com/cl/productos/1416389>



Cable de datos, PROFINET CAT5 (100 MBit/s), 4-polos, PVC/PVC, verde RAL 6018, apantallado, extremo de cable libre, a extremo de cable libre, longitud de cable: 100 m

VS-OE-OE-94B-100,0 - Cable de datos

1416567

<https://www.phoenixcontact.com/cl/productos/1416567>



Cable de datos, Ethernet CAT5 (1 GBit/s), 8-polos, PUR sin halógenos, azul agua RAL 5021, apantallado, extremo de cable libre, a extremo de cable libre, longitud de cable: 100 m

NBC-PP-J1PGY-S/R4IDC8 - Adaptador para carril

1100077

<https://www.phoenixcontact.com/cl/productos/1100077>



VS-OE-OE-94F/... - Cable de datos

1417359

<https://www.phoenixcontact.com/cl/productos/1417359>



Cable de datos, Ethernet CAT6_A (10 GBit/s), 8-polos, PUR sin halógenos, azul agua RAL 5021, apantallado, extremo de cable libre, a extremo de cable libre, longitud de cable: Libre entrada (0,5 ... 400 m)

MICROFOX-SP-1 - Alicates de corte diagonal

1212487

<https://www.phoenixcontact.com/cl/productos/1212487>



Alicates corte lateral p. electrónica, cabeza puntiaguda, sin chaflán, con resorte apertura, superficie fosfatada sin reflexión, ejecución estampada

NBC-PP-J1PGY-S/R4IDC8 - Adaptador para carril

1100077

<https://www.phoenixcontact.com/cl/productos/1100077>



VS-CABLE-STRIP-VARIO - Herramienta pelacables

1657407

<https://www.phoenixcontact.com/cl/productos/1657407>

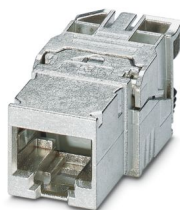
Stripping-Tool, para desaislar cables apantallados en varios escalones



CUC-I-J1ZNI-S/R4IDC8 - Inserto hembra RJ45

1417274

<https://www.phoenixcontact.com/cl/productos/1417274>



Inserto hembra RJ45, diseño: RJ45, índice de protección: IP20, número de polos: 8, 10 GBit/s, CAT6_A, material: Metal, tipo de conexión: Conexión IDC, sección de conexión: AWG 26- 22, salida de cables: recta, versión sin adaptador, Ethernet

Phoenix Contact 2024 © - Todos los derechos reservados
<https://www.phoenixcontact.com>

PHOENIX CONTACT S.A.
Calle Nueva 1661-G
Huechuraba, Santiago
(+56 2) 652-2000
info@phoenixcontact.cl