

CUC-K-D1ZNI-S/R4GCHP8 - Acoplamiento RJ45



1086108
<https://www.phoenixcontact.com/cl/productos/1086108>

Tenga en cuenta que los datos mostrados en este documento PDF se generaron a partir de nuestro catálogo online. Por favor, encontrará todos los datos en la documentación del usuario. Prevalecen nuestras condiciones generales de uso para descargas.



Acoplamiento RJ45, índice de protección: IP20, número de polos: 8, 10 GBit/s, CAT6_A, material: Metal, tipo de conexión: Acoplamiento, salida de cables: recta, Modelo Keystone para uso con marco empotrado IP20 e IP67 o integración directa en la pared de la carcasa, Ethernet

Sus ventajas

- Construcción compacta
- Adaptador Keystone para una integración directa en la pared de la carcasa
- Diseño robusto
- 10 GBit/s
- Montaje sin herramientas especiales
- CAT6A según ISO/IEC 11801
- Apantallamiento 360°
- Compatible con PoE++

Datos comerciales

| | |
|---|---------------|
| Código de artículo | 1086108 |
| Unidad de embalaje | 1 Unidades |
| Cantidad mínima de pedido | 1 Unidades |
| Clave de venta | ***** |
| Clave de producto | ABNACB |
| GTIN | 4055626877808 |
| Peso por unidad (incluido el embalaje) | 15,4 g |
| Peso por unidad (sin incluir el embalaje) | 15,4 g |
| Número de tarifa arancelaria | 85366930 |
| País de origen | PL |

CUC-K-D1ZNI-S/R4GCHP8 - Acoplamiento RJ45



1086108

<https://www.phoenixcontact.com/cl/productos/1086108>

Datos técnicos

Propiedades del artículo

| | |
|-------------------------------|--------------------|
| Tipo de producto | Inserto de hembras |
| Construcción | RJ45 |
| Tipo de sensor | Ethernet |
| Número de polos | 8 |
| Cara de enchufe | RJ45 |
| Número de puestos enchufables | 2 |
| Salida de cables | recta |

Estado de mantenimiento de datos

| | |
|----------------------|----|
| Revisión de artículo | 01 |
|----------------------|----|

Propiedades de aislamiento

| | |
|---------------------------|-----|
| Categoría de sobretensión | III |
| Grado de polución | 2 |

Propiedades eléctricas

| | |
|---|---|
| Tensión de dimensionamiento (III/3) | 72 V (DC) |
| Tensión transitoria de dimensionamiento | 0,8 kV |
| Corriente asignada | 1 A (a 60 °C) |
| Tensión de servicio máxima $U_{m\acute{a}x.}$ | 72 V DC |
| Gama de frecuencias | 500 MHz |
| Resistencia de aislamiento | $\geq 500 \text{ M}\Omega$ |
| Corriente nominal I_N | 0,5 A |
| Resistencia de contacto baja | 200 m Ω (Lado de entrada a lado de salida del cable principal) |
| Características de transmisión (categoría) | CAT6 _A |

Datos de conexión

Tecnología de conexión

| | |
|------------------|--------------|
| Tipo de conexión | Acoplamiento |
|------------------|--------------|

Dimensiones

| | |
|-------------------------------------|---------|
| Anchura | 17,8 mm |
| Altura | 22,5 mm |
| Longitud | 27 mm |
| Distancia entre taladros horizontal | 2,95 mm |
| Distancia entre taladros vertical | 3 mm |

Datos del material

| | |
|-------------------------------------|------------|
| Clase de inflamabilidad según UL 94 | V0 |
| Material carcasa | Metal |
| Material superficie de la carcasa | Metalizado |

CUC-K-D1ZNI-S/R4GCHP8 - Acoplamiento RJ45



1086108

<https://www.phoenixcontact.com/cl/productos/1086108>

| | |
|----------------------------------|---------------------|
| Material contacto | Acero para resortes |
| Material superficie del contacto | Oro |

Propiedades mecánicas

Datos mecánicos

| | |
|-------------------|-------|
| Ciclos de enchufe | ≥ 750 |
|-------------------|-------|

Condiciones medioambientales y de vida útil

Condiciones ambientales

| | |
|--|------------------|
| Índice de protección | IP20 |
| | IP20 |
| Temperatura ambiente (servicio) | -25 °C ... 70 °C |
| Temperatura ambiente (almacenamiento / transporte) | 60 °C |

Normas y especificaciones

| | |
|----------------------|--------------------|
| Normas/disposiciones | IEC 60603-7 |
| | DIN EN 50173-1 |
| | ISO/IEC 11801-Am.1 |
| | IEC 60068-2 |

Montaje

| | |
|-----------------|---------|
| Tipo de montaje | Encajar |
|-----------------|---------|

CUC-K-D1ZNI-S/R4GCHP8 - Acoplamiento RJ45




1086108


<https://www.phoenixcontact.com/cl/productos/1086108>

Homologaciones

To download certificates, visit the product detail page: <https://www.phoenixcontact.com/cl/productos/1086108>



cUL Recognized
ID de homologación: FILE E 335024



UL Recognized
ID de homologación: FILE E 335024

cULus Recognized

CUC-K-D1ZNI-S/R4GCHP8 - Acoplamiento RJ45



1086108

<https://www.phoenixcontact.com/cl/productos/1086108>

Clasificaciones

ECLASS

| | |
|-------------|----------|
| ECLASS-11.0 | 19179090 |
| ECLASS-12.0 | 19179090 |
| ECLASS-13.0 | 27061801 |

ETIM

| | |
|----------|----------|
| ETIM 9.0 | EC003249 |
|----------|----------|

UNSPSC

| | |
|-------------|----------|
| UNSPSC 21.0 | 43222600 |
|-------------|----------|

CUC-K-D1ZNI-S/R4GCHP8 - Acoplamiento RJ45



1086108

<https://www.phoenixcontact.com/cl/productos/1086108>

Environmental product compliance

| | |
|---|--|
| EU RoHS | |
| Cumple los requisitos de la Directiva RoHS | Sí, Ninguna excepción |
| China RoHS | |
| Environment friendly use period (EFUP) | EFUP-E |
| | Ninguna sustancia peligrosa por encima de los valores límite |
| EU REACH SVHC | |
| Indicación acerca de la sustancia candidata según REACH (n.º CAS) | Ninguna sustancia con una fracción de masa superior a 0,1 % |

CUC-K-D1ZNI-S/R4GCHP8 - Acoplamiento RJ45



1086108

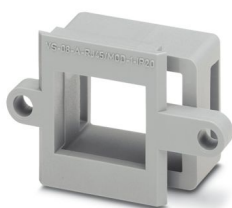
<https://www.phoenixcontact.com/cl/productos/1086108>

Accesorios

VS-08-A-RJ45/MOD-1-IP20 - Marco empotrado

1689433

<https://www.phoenixcontact.com/cl/productos/1689433>



Marco empotrado RJ45, sencillo, IP20, para insertos de hembras modulares (Keystone), sin tornillos de fijación

VS-08-A-RJ45/MOD-1-R-IP67 - Marco empotrado

1689844

<https://www.phoenixcontact.com/cl/productos/1689844>



Marco empotrado RJ45, IP67, para insertos de hembras modulares (Keystone), para abertura de montaje circular, con junta, con rosca y tuerca de unión, color: Gris

CUC-K-D1ZNI-S/R4GCHP8 - Acoplamiento RJ45



1086108

<https://www.phoenixcontact.com/cl/productos/1086108>

VS-08-A-RJ45/MOD-1-IP67 - Marco empotrado

1689080

<https://www.phoenixcontact.com/cl/productos/1689080>



Marco empotrado RJ45, IP67, para insertos de hembras modulares (Keystone), para abertura de montaje rectangular, con junta, sin tornillos de fijación, color: Gris

VS-08-A-RJ45/MOD-1-R-IP67 BK - Marco empotrado

1658053

<https://www.phoenixcontact.com/cl/productos/1658053>



Marco empotrado RJ45, IP67, para insertos de hembras modulares (Keystone), para abertura de montaje circular, con junta, con rosca y tuerca de unión, color: Negro

CUC-K-D1ZNI-S/R4GCHP8 - Acoplamiento RJ45

1086108

<https://www.phoenixcontact.com/cl/productos/1086108>



VS-08-A-RJ45/MOD-1-IP67-BK - Marco empotrado

1658642

<https://www.phoenixcontact.com/cl/productos/1658642>



Marco empotrado RJ45, IP67, para insertos de hembras modulares (Keystone), para abertura de montaje rectangular, con junta, sin tornillos de fijación, color: Negro

VS-08-RJ45-10G/Q - Conector enchufable RJ45

1419001

<https://www.phoenixcontact.com/cl/productos/1419001>



Conector enchufable RJ45, diseño: RJ45, índice de protección: IP20, número de polos: 8, 10 GBit/s, CAT6_A, material: Plástico, tipo de conexión: Conexión por desplaz. de aislamiento, sección de conexión: AWG 26- 24, salida de cables: recta, color: negro, Ethernet

Phoenix Contact 2024 © - Todos los derechos reservados
<https://www.phoenixcontact.com>

PHOENIX CONTACT S.A.
Calle Nueva 1661-G
Huechuraba, Santiago
(+56 2) 652-2000
info@phoenixcontact.cl