

FL SWITCH 1108N - Industrial Ethernet Switch



1085243

<https://www.phoenixcontact.com/cl/productos/1085243>

Tenga en cuenta que los datos mostrados en este documento PDF se generaron a partir de nuestro catálogo online. Por favor, encontrará todos los datos en la documentación del usuario. Prevalecen nuestras condiciones generales de uso para descargas.



Switch Ethernet estrecho, ocho puertos RJ45 con 10/100/1000 Mbit/s en todos los puertos, detección automática de la velocidad de transmisión, función autocrossing y QoS

Sus ventajas

- Avisos priorizados de QoS (calidad del servicio)
- Los puertos RJ45 admiten una velocidad de transmisión de 10/100/1000 Mbit/s
- Compatibilidad con Jumbo Frames (hasta 9216 bytes/trama)
- Indicaciones de diagnóstico locales con LED
- Priorización mejorada del tráfico de datos para protocolos de automatización
- PROFINET con filtro PTCP para una comunicación fiable en redes PROFINET
- Energy Efficient Ethernet de acuerdo con IEEE 802.3az
- Clase A de conformidad PROFINET para el intercambio de datos en tiempo real
- El reconocimiento de Auto-negociación y Autocrossing facilita la instalación y la construcción

FL SWITCH 1108N - Industrial Ethernet Switch



1085243

<https://www.phoenixcontact.com/cl/productos/1085243>

Datos técnicos

Dimensiones

Anchura	22,5 mm
Altura	140,4 mm
Profundidad	92,4 mm

Notas

Nota sobre el uso	
Nota sobre la aplicación	Solo para el uso industrial

Datos del material

Material carcasa	Polycarbonato reforzado con fibra
------------------	-----------------------------------

Montaje

Tipo de montaje	Montaje sobre carril DIN
-----------------	--------------------------

Interfaces

Ethernet (RJ45)	
Número de interfaces	8
Tipo de conexión	RJ45
Nota acerca del tipo de conexión	Autonegoation y Autocrossing
Velocidad de transmisión	10/100/1000 MBit/s
Física de transmisión	Ethernet en RJ45-par trenzado
Longitud de transmisión	100 m (por segmento)
LEDs de señales	Recepción de datos, estado Link
Número de canales	8 (puertos RJ45)

Propiedades del artículo

Tipo de producto	Switch
Familia de productos	Unmanaged Switch 1000
MTTF	66,1 Años (Estándar MIL-HDBK-217F, temperatura 25 °C, ciclo de funcionamiento 100 %)
	786 Años (SN 29500 estándar, temperatura 25 °C, ciclo de trabajo 21 %)
	709 Años (Estándar Telcordia, temperatura 25 °C, ciclo de trabajo 21% (5 días por semana, 8 horas por día))

Estado de mantenimiento de datos	
Revisión de artículo	05

Funciones de switch	
Funcionalidad básica	Switch no gestionado
	Autonegotiation
	Store-and-Forward-Switching-Mode

FL SWITCH 1108N - Industrial Ethernet Switch



1085243

<https://www.phoenixcontact.com/cl/productos/1085243>

Clase de conformidad PROFINET	Conformance-Class A
Tabla de direcciones MAC	4k
Indicaciones de estado y diagnóstico	LEDs: U _S , enlace y actividad por puerto
Otras funciones	100 BASE-TX/100BASE-FX (IEEE 802.3u)
	Jumboframes (Máx. 9216 bytes)
	Priorización según calidad de servicio (QoS) (IEEE 802.1p)
	Energy Efficient Ethernet (IEEE 802.3az)
	Gigabit Ethernet 1000Base-T (IEEE 802.3ab)
	10Base-T (IEEE 802.3)

Funciones de seguridad

Funcionalidad básica	Switch no gestionado
	Autonegotiation
	Store-and-Forward-Switching-Mode

Propiedades eléctricas

Potencia disipada máxima con condición nominal	4,068 W (con 24 V DC)
Medio de transmisión	Cobre

Alimentación

Tensión de alimentación (DC)	24 V
Tensión de alimentación (AC)	24 V AC (50/60 Hz)
Tensión de alimentación	9 V DC ... 32 V DC
	18 V AC ... 30 V AC (50/60 Hz)
Conexión alimentación	A través de COMBICON, sección máx. de conductor 2,5 mm ²
Ondulación residual	3,6 V _{pp} (dentro del margen de tensión admisible)
Absorción de corriente máxima	452 mA (con 9 V DC)
Absorción de corriente típica	54 mA (con 24 V DC)

Datos de conexión

Tecnología de conexión

Denominación Conexión	Alimentación de potencia
enchufable	sí

Alimentación de potencia

Tipo de conexión	Conexión por resorte push-in
Sección de conductor rígido	0,2 mm ² ... 2,5 mm ²
Sección de conductor flexible	0,2 mm ² ... 2,5 mm ²
Sección de conductor AWG	24 ... 12
Sección de conductor flexible con puntera, con manguito de plástico	0,25 mm ² ... 2,5 mm ²
Sección de conductor flexible con puntera, sin manguito de plástico	0,25 mm ² ... 2,5 mm ²
Longitud a desaislar	10 mm

Condiciones medioambientales y de vida útil

FL SWITCH 1108N - Industrial Ethernet Switch



1085243

<https://www.phoenixcontact.com/cl/productos/1085243>

Condiciones ambientales

Índice de protección	IP30
Temperatura ambiente (servicio)	-10 °C ... 60 °C
Temperatura ambiente (almacenamiento / transporte)	-40 °C ... 85 °C
Altitud	2000 m (máximo)
Humedad de aire admisible (servicio)	5 % ... 95 % (sin condensación)
Humedad de aire admisible (almacenamiento / transporte)	5 % ... 95 % (sin condensación)
Choques (en servicio)	30g (EN 60068-2-27)
Vibración (servicio)	según IEC 60068-2-6: 5g, 150 Hz
Presión de aire (servicio)	79 kPa ... 108 kPa hasta 2000 m sobre el nivel del mar (Sin derating)
Presión de aire (almacenamiento / transporte)	79 kPa ... 108 kPa hasta 2000 m sobre el nivel del mar (Sin derating)

Homologaciones

Conformidad/Homologaciones

UL, EE.UU. / Canadá	UL 61010-1, UL 61010-2-201, UL 62368-1 Class I, Div. 2, Groups A, B, C, D, T4 Class I, Zone 2, Group IIC, T4
FCC	Título 47 parte 15 subparte B:2018 clase A

Datos CEM

Compatibilidad electromagnética	Conformidad con la directiva EMC 2014/30/UE
Conformidad con las directivas CEM	EN 61000-6-2 EN 61000-4-2 (ESD) Criterio B
	EN 61000-6-2 EN 61000-4-3 (campos electromagnéticos) Criterio A
	EN 61000-6-2 EN 61000-4-4 (EFT/Burst) Criterio A
	EN 61000-6-2 EN 61000-4-5 (Surge) Criterio B
	EN 61000-6-2 EN 61000-4-6 (perturbaciones conducidas) Criterio A
	EN 61000-6-2 EN 61000-4-8 (Campos electromagnéticos) Criterio A
Resistencia a interferencias	EN 61000-6-2:2005
Emisión de interferencias	EN 61000-6-4:2007 + A1:2011

Propiedades de sistema

Funcionalidad

Funcionalidad básica	Switch no gestionado
	Autonegotiation
	Store-and-Forward-Switching-Mode

Señalización

Indicación de estado	LEDs: U _S , enlace y actividad por puerto
----------------------	--

FL SWITCH 1108N - Industrial Ethernet Switch



1085243

<https://www.phoenixcontact.com/cl/productos/1085243>

Homologaciones

📄 To download certificates, visit the product detail page: <https://www.phoenixcontact.com/cl/productos/1085243>



IECEE CB Scheme

ID de homologación: DK-91138-UL



IECEE CB Scheme

ID de homologación: DK-91246-UL



UL Listed

ID de homologación: E140403



cUL Listed

ID de homologación: E140403



KC

ID de homologación: R-R-PCK-1085243



cUL Listed

ID de homologación: E238705



UL Listed

ID de homologación: E238705



CC-Link IE Field

ID de homologación: Ref. No. 214



CC-Link IE Field

ID de homologación: NRT-IT-00065

UAE-RoHS

ID de homologación: 23-09-84493



cUL Listed

ID de homologación: E196811

FL SWITCH 1108N - Industrial Ethernet Switch



1085243

<https://www.phoenixcontact.com/cl/productos/1085243>



UL Listed

ID de homologación: E196811

cULus Listed

FL SWITCH 1108N - Industrial Ethernet Switch



1085243

<https://www.phoenixcontact.com/cl/productos/1085243>

Clasificaciones

ECLASS

ECLASS-11.0	19170402
ECLASS-12.0	19170402
ECLASS-13.0	19170402

ETIM

ETIM 9.0	EC000734
----------	----------

UNSPSC

UNSPSC 21.0	43222600
-------------	----------

FL SWITCH 1108N - Industrial Ethernet Switch



1085243

<https://www.phoenixcontact.com/cl/productos/1085243>

Environmental product compliance

EU RoHS	
Cumple los requisitos de la Directiva RoHS	Sí
excepciones, si fueran conocida	15(a), 7(a), 7(c)-I
China RoHS	
Environment friendly use period (EFUP)	EFUP-50
	Encontrará una tabla de declaración RoHS de China relativa al artículo en la zona de descargas del artículo correspondiente, en el apartado "Declaración del fabricante". No se emite ninguna tabla de declaración RoHS de China ni se requiere en ninguno de los artículos con EFUP-E.
EU REACH SVHC	
Indicación acerca de la sustancia candidata según REACH (n.º CAS)	Lead(n.º CAS: 7439-92-1)
SCIP	25042bec-731a-40cb-af18-614ae543d184

1085243

<https://www.phoenixcontact.com/cl/productos/1085243>

Accesorios

MVSTBW 2,5/ 3-ST-5,08 GY - Conector para placa de circuito impreso

1783685

<https://www.phoenixcontact.com/cl/productos/1783685>



Conector de placa de circuito impreso, sección nominal: 2,5 mm², color: gris, corriente nominal: 12 A, tensión nominal (III/2): 320 V, superficie de contacto: Sn, tipo de conexión del contacto: Hembra, número de potenciales: 3, número de filas: 1, número de polos: 3, número de conexiones: 3, familia de artículos: MVSTBW 2,5/..-ST, paso: 5,08 mm, tipo de conexión: Conexión por tornillo con cápsula de tracción, forma de sujeción de tornillos: L Ranura longitudinal, dirección de conexión conductor/placa de circuito impreso: -90 °, gancho de sujeción: - Gancho de sujeción, sistema enchufable: COMBICON MSTB 2,5, bloqueo: sin, tipo de fijación: sin, tipo de embalaje: empaquetado en caja

FKCT 2,5/ 3-ST KMGY - Conector para placa de circuito impreso

1998263

<https://www.phoenixcontact.com/cl/productos/1998263>



Conector de placa de circuito impreso, sección nominal: 2,5 mm², color: gris claro, corriente nominal: 12 A, tensión nominal (III/2): 320 V, superficie de contacto: Sn, tipo de conexión del contacto: Hembra, número de potenciales: 3, número de filas: 1, número de polos: 3, número de conexiones: 3, familia de artículos: FKCT 2,5/..-ST, paso: 5 mm, tipo de conexión: Conexión por resorte push-in, dirección de conexión conductor/placa de circuito impreso: 0 °, gancho de sujeción: - Gancho de sujeción, sistema enchufable: COMBICON MSTB 2,5, bloqueo: sin, tipo de fijación: sin, tipo de embalaje: empaquetado en caja

FL SWITCH 1108N - Industrial Ethernet Switch



1085243

<https://www.phoenixcontact.com/cl/productos/1085243>

FL DIN-RAIL ADAPTER 22.5 - Placa de montaje

1085485

<https://www.phoenixcontact.com/cl/productos/1085485>



El ADAPTADOR PARA CARRIL DIN FL 22.5 ha sido diseñado para poder montar enrasados en un carril DIN estándar de 35 mm productos de 22,5 mm de anchura en cualquier orientación.

FL PANEL ADAPTER 22.5 - Placa de montaje

1085488

<https://www.phoenixcontact.com/cl/productos/1085488>



El ADAPTADOR DE PANEL FL 22.5 ha sido diseñado para poder montar enrasados en un panel productos de 22,5 mm de anchura en cualquier orientación.

FL SWITCH 1108N - Industrial Ethernet Switch



1085243

<https://www.phoenixcontact.com/cl/productos/1085243>

DT-LAN-CAT.6+ - Dispositivo de protec. contra sobretensiones

2881007

<https://www.phoenixcontact.com/cl/productos/2881007>



Protección contra sobretensiones según clase E_A (CAT6_A), para Ethernet Gigabit (hasta 10 GBit/s), Token Ring, FDDI/CDDI, ISDN, DS1. Adecuada para Power over Ethernet (PoE++ / 4PPoE) "Modo A" y "Modo B". Conector intermedio RJ45 con conductor de puesta a tierra por separado y pie de encaje de puesta a tierra para carril NS 35.

FL CAT5 PATCH 0,5 - Cable patch

2832263

<https://www.phoenixcontact.com/cl/productos/2832263>



Cable Patch, CAT5, confeccionado, 0,5 m

FL SWITCH 1108N - Industrial Ethernet Switch



1085243

<https://www.phoenixcontact.com/cl/productos/1085243>

FL CAT5 PATCH 1,0 - Cable patch

2832276

<https://www.phoenixcontact.com/cl/productos/2832276>



Cable Patch, CAT5, confeccionado, 1 m

FL CAT5 PATCH 2,0 - Cable patch

2832289

<https://www.phoenixcontact.com/cl/productos/2832289>



Cable Patch, CAT5, confeccionado, 2 m

FL SWITCH 1108N - Industrial Ethernet Switch



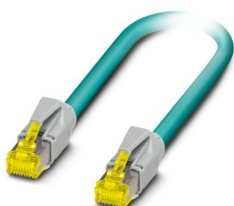
1085243

<https://www.phoenixcontact.com/cl/productos/1085243>

NBC-R4AC-R4AC-IE8A/.../... - Cable patch

1411854

<https://www.phoenixcontact.com/cl/productos/1411854>

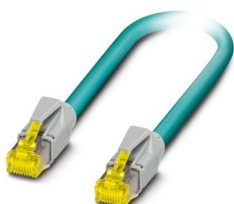


Cable patch, índice de protección: IP20, número de polos: 8, 10 GBit/s, CAT6_A, salida de cables: recta, Ethernet

NBC-R4AC/10G-R4AC/10G-94F/2,0 - Cable patch

1408360

<https://www.phoenixcontact.com/cl/productos/1408360>



Cable de parcheo, CAT6_A, 4 pares, apantallado, conexión no cruzada (Line), confeccionado a ambos lados con conectores enchufables RJ45/IP20, material de la envoltura exterior: PUR, longitud: 2,0 m

FL SWITCH 1108N - Industrial Ethernet Switch



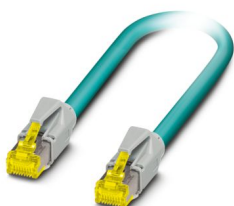
1085243

<https://www.phoenixcontact.com/cl/productos/1085243>

NBC-R4AC/10G-R4AC/10G-94F/3,0 - Cable patch

1408365

<https://www.phoenixcontact.com/cl/productos/1408365>

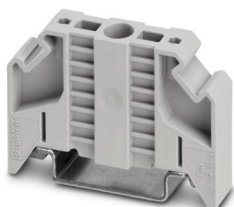


Cable de parcheo, CAT6_A, 4 pares, apantallado, conexión no cruzada (Line), confeccionado a ambos lados con conectores enchufables RJ45/IP20, material de la envoltura exterior: PUR, longitud: 3,0 m

E/NS 35 N - Soporte final

0800886

<https://www.phoenixcontact.com/cl/productos/0800886>



Soporte final, anchura: 9,5 mm, color: Gris

FL SWITCH 1108N - Industrial Ethernet Switch

1085243

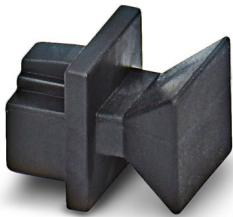
<https://www.phoenixcontact.com/cl/productos/1085243>



FL RJ45 PROTECT CAP - Protecc. polvo

2832991

<https://www.phoenixcontact.com/cl/productos/2832991>



Capuchónes roscados protectoras contra polvo, para hembra RJ45

Phoenix Contact 2024 © - Todos los derechos reservados

<https://www.phoenixcontact.com>

PHOENIX CONTACT S.A.

Calle Nueva 1661-G

Huechuraba, Santiago

(+56 2) 652-2000

info@phoenixcontact.cl