

# FL SWITCH 1105N-2SFP - Industrial Ethernet Switch



1085171

<https://www.phoenixcontact.com/cl/productos/1085171>

Tenga en cuenta que los datos mostrados en este documento PDF se generaron a partir de nuestro catálogo online. Por favor, encontrará todos los datos en la documentación del usuario. Prevalecen nuestras condiciones generales de uso para descargas.



Switch Ethernet estrecho, cinco puertos RJ45 con 10/100/1000 Mbit/s en todos los puertos, detección automática de la velocidad de transmisión, función autocrossing y QoS

## Sus ventajas

- Compatibilidad con Jumbo Frames (hasta 9216 bytes/trama)
- Los puertos RJ45 admiten una velocidad de transmisión de 10/100/1000 Mbit/s
- Avisos priorizados de QoS (calidad del servicio)
- Indicaciones de diagnóstico locales con LED
- Priorización mejorada del tráfico de datos para protocolos de automatización
- PROFINET con filtro PTCP para una comunicación fiable en redes PROFINET
- Energy Efficient Ethernet de acuerdo con IEEE 802.3az
- Clase de conformidad PROFINET A para el intercambio de datos en tiempo real, alarmas y diagnóstico
- El reconocimiento de Auto-negociación y Autocrossing facilita la instalación y la construcción

# FL SWITCH 1105N-2SFP - Industrial Ethernet Switch



1085171

<https://www.phoenixcontact.com/cl/productos/1085171>

## Datos técnicos

### Dimensiones

Anchura	22,5 mm
Altura	140,4 mm
Profundidad	92,4 mm

### Notas

#### Nota sobre el uso

Nota sobre la aplicación	Solo para el uso industrial
--------------------------	-----------------------------

#### Restricción de uso

Indicación CEM	CEM: producto de clase A, véase declaración del fabricante en el centro de descargas
----------------	--

### Datos del material

Material carcasa	Policarbonato reforzado con fibra
------------------	-----------------------------------

### Montaje

Tipo de montaje	Montaje sobre carril DIN
-----------------	--------------------------

### Interfaces

#### Ethernet (RJ45)

Número de interfaces	5
Tipo de conexión	RJ45
Nota acerca del tipo de conexión	Autonegoation y Autocrossing
Velocidad de transmisión	10/100/1000 MBit/s
Física de transmisión	Ethernet en RJ45-par trenzado
Longitud de transmisión	100 m (por segmento)
LEDs de señales	Recepción de datos, estado Link
Número de canales	5 (puertos RJ45)

#### Ethernet (SFP)

Número de interfaces	2
Tipo de conexión	SFP
Velocidad de transmisión	100/1000 MBit/s (dúplex)
Física de transmisión	En función del módulo SFP
Longitud de transmisión	hasta 40 km (dependiendo de la fibra/del módulo SFP utilizados)
LEDs de señales	Recepción de datos, estado Link
Número de canales	2 (Puertos SFP)

### Propiedades del artículo

Tipo de producto	Switch
Familia de productos	Unmanaged Switch 1000

# FL SWITCH 1105N-2SFP - Industrial Ethernet Switch



1085171

<https://www.phoenixcontact.com/cl/productos/1085171>

MTTF	59,2 Años (Estándar MIL-HDBK-217F, temperatura 25 °C, ciclo de funcionamiento 100 %)
	872,1 Años ( )
	836,5 Años (Estándar Telcordia, temperatura 25 °C, ciclo de trabajo 21% (5 días por semana, 8 horas por día))

## Estado de mantenimiento de datos

Revisión de artículo	03
----------------------	----

## Funciones de switch

Funcionalidad básica	Switch no gestionado
	Autonegotiation
	Store-and-Forward-Switching-Mode
Clase de conformidad PROFINET	Conformance-Class A
Tabla de direcciones MAC	4k
Indicaciones de estado y diagnóstico	LEDs: U <sub>S</sub> , enlace y actividad por puerto
Otras funciones	100 BASE-TX/100BASE-FX (IEEE 802.3u)
	Jumboframes (Máx. 9216 bytes)
	Priorización según calidad de servicio (QoS) (IEEE 802.1p)
	Energy Efficient Ethernet (IEEE 802.3az)
	Gigabit Ethernet 1000Base-T (IEEE 802.3ab)
	10Base-T (IEEE 802.3)

## Funciones de seguridad

Funcionalidad básica	Switch no gestionado
	Autonegotiation
	Store-and-Forward-Switching-Mode

## Propiedades eléctricas

Potencia disipada máxima con condición nominal	4,635 W (con 24 V DC)
Medio de transmisión	Cobre

## Alimentación

Tensión de alimentación (DC)	24 V DC
Tensión de alimentación (AC)	24 V AC (50/60 Hz)
Tensión de alimentación	9 V DC ... 32 V DC
	18 V AC ... 30 V AC (50/60 Hz)
Conexión alimentación	A través de COMBICON, sección máx. de conductor 2,5 mm <sup>2</sup>
Ondulación residual	3,6 V <sub>PP</sub> (dentro del margen de tensión admisible)
Absorción de corriente máxima	515 mA (con 9 V DC)
Absorción de corriente típica	30 mA (con 24 V DC)

## Datos de conexión

### Tecnología de conexión

Denominación Conexión	Alimentación de potencia
enchufable	sí

# FL SWITCH 1105N-2SFP - Industrial Ethernet Switch



1085171

<https://www.phoenixcontact.com/cl/productos/1085171>

## Alimentación de potencia

Tipo de conexión	Conexión por resorte push-in
Sección de conductor rígido	0,2 mm <sup>2</sup> ... 2,5 mm <sup>2</sup>
Sección de conductor flexible	0,2 mm <sup>2</sup> ... 2,5 mm <sup>2</sup>
Sección de conductor AWG	24 ... 12
Sección de conductor flexible con puntera, con manguito de plástico	0,25 mm <sup>2</sup> ... 2,5 mm <sup>2</sup>
Sección de conductor flexible con puntera, sin manguito de plástico	0,25 mm <sup>2</sup> ... 2,5 mm <sup>2</sup>
Longitud a desaislar	10 mm

## Condiciones medioambientales y de vida útil

### Condiciones ambientales

Índice de protección	IP30
Temperatura ambiente (servicio)	-10 °C ... 60 °C
Temperatura ambiente (almacenamiento / transporte)	-40 °C ... 85 °C
Altitud	2000 m (máximo)
Humedad de aire admisible (servicio)	5 % ... 95 % (sin condensación)
Humedad de aire admisible (almacenamiento / transporte)	5 % ... 95 % (sin condensación)
Choques (en servicio)	30g (EN 60068-2-27)
Vibración (servicio)	según IEC 60068-2-6: 5g, 150 Hz
Presión de aire (servicio)	79 kPa ... 108 kPa hasta 2000 m sobre el nivel del mar (Sin derating)
Presión de aire (almacenamiento / transporte)	79 kPa ... 108 kPa hasta 2000 m sobre el nivel del mar (Sin derating)

## Homologaciones

### Conformidad/Homologaciones

UL, EE.UU. / Canadá	UL 61010-1, UL 61010-2-201, UL 62368-1 Class I, Div. 2, Groups A, B, C, D, T4 Class I, Zone 2, Group IIC, T4
FCC	Título 47 parte 15 subparte B:2018 clase A

## Datos CEM

Compatibilidad electromagnética	Conformidad con la directiva EMC 2014/30/UE
Conformidad con las directivas CEM	EN 61000-6-2 EN 61000-4-2 (ESD) Criterio B
	EN 61000-6-2 EN 61000-4-3 (campos electromagnéticos) Criterio A
	EN 61000-6-2 EN 61000-4-4 (EFT/Burst) Criterio A
	EN 61000-6-2 EN 61000-4-5 (Surge) Criterio B
	EN 61000-6-2 EN 61000-4-6 (perturbaciones conducidas) Criterio A
	EN 61000-6-2 EN 61000-4-8 (Campos electromagnéticos) Criterio A
	EN 61000-6-2 Clase A

# FL SWITCH 1105N-2SFP - Industrial Ethernet Switch



1085171

<https://www.phoenixcontact.com/cl/productos/1085171>

Resistencia a interferencias	EN 61000-6-2:2005
Emisión de interferencias	EN 61000-6-4:2007 + A1:2011

## Propiedades de sistema

### Funcionalidad

Funcionalidad básica	Switch no gestionado
	Autonegotiation
	Store-and-Forward-Switching-Mode

## Señalización

Indicación de estado	LEDs: U <sub>S</sub> , enlace y actividad por puerto
----------------------	--

# FL SWITCH 1105N-2SFP - Industrial Ethernet Switch



1085171

<https://www.phoenixcontact.com/cl/productos/1085171>

## Homologaciones

🔗 To download certificates, visit the product detail page: <https://www.phoenixcontact.com/cl/productos/1085171>



**EAC**

ID de homologación: RU D-DE.GB09.B.00312



**UL Listed**

ID de homologación: E238705



**cUL Listed**

ID de homologación: E238705



**cUL Listed**

ID de homologación: E140403



**UL Listed**

ID de homologación: E140403



**KC**

ID de homologación: R-R-PCK-1085171

**UAE-RoHS**

ID de homologación: 23-09-84493



**cUL Listed**

ID de homologación: E196811



**UL Listed**

ID de homologación: E196811

**cULus Listed**

# FL SWITCH 1105N-2SFP - Industrial Ethernet Switch



1085171

<https://www.phoenixcontact.com/cl/productos/1085171>

## Clasificaciones

### ECLASS

ECLASS-11.0	19170402
ECLASS-12.0	19170402
ECLASS-13.0	19170402

### ETIM

ETIM 9.0	EC000734
----------	----------

### UNSPSC

UNSPSC 21.0	43222600
-------------	----------

1085171

<https://www.phoenixcontact.com/cl/productos/1085171>

## Environmental product compliance

### EU RoHS

Cumple los requisitos de la Directiva RoHS	Sí
excepciones, si fueran conocida	15(a), 7(a), 7(c)-I

### China RoHS

Environment friendly use period (EFUP)	EFUP-50
	Encontrará una tabla de declaración RoHS de China relativa al artículo en la zona de descargas del artículo correspondiente, en el apartado "Declaración del fabricante". No se emite ninguna tabla de declaración RoHS de China ni se requiere en ninguno de los artículos con EFUP-E.

### EU REACH SVHC

Indicación acerca de la sustancia candidata según REACH (n.º CAS)	Lead(n.º CAS: 7439-92-1)
SCIP	22a0d945-4f18-4a9a-8c0e-ddc774a4478a

1085171

<https://www.phoenixcontact.com/cl/productos/1085171>

## Accesorios

### MVSTBW 2,5/ 3-ST-5,08 GY - Conector para placa de circuito impreso

1783685

<https://www.phoenixcontact.com/cl/productos/1783685>



Conector de placa de circuito impreso, sección nominal: 2,5 mm<sup>2</sup>, color: gris, corriente nominal: 12 A, tensión nominal (III/2): 320 V, superficie de contacto: Sn, tipo de conexión del contacto: Hembra, número de potenciales: 3, número de filas: 1, número de polos: 3, número de conexiones: 3, familia de artículos: MVSTBW 2,5/..-ST, paso: 5,08 mm, tipo de conexión: Conexión por tornillo con cápsula de tracción, forma de sujeción de tornillos: L Ranura longitudinal, dirección de conexión conductor/placa de circuito impreso: -90 °, gancho de sujeción: - Gancho de sujeción, sistema enchufable: COMBICON MSTB 2,5, bloqueo: sin, tipo de fijación: sin, tipo de embalaje: empaquetado en caja

### FKCT 2,5/ 3-ST KMGY - Conector para placa de circuito impreso

1998263

<https://www.phoenixcontact.com/cl/productos/1998263>



Conector de placa de circuito impreso, sección nominal: 2,5 mm<sup>2</sup>, color: gris claro, corriente nominal: 12 A, tensión nominal (III/2): 320 V, superficie de contacto: Sn, tipo de conexión del contacto: Hembra, número de potenciales: 3, número de filas: 1, número de polos: 3, número de conexiones: 3, familia de artículos: FKCT 2,5/..-ST, paso: 5 mm, tipo de conexión: Conexión por resorte push-in, dirección de conexión conductor/placa de circuito impreso: 0 °, gancho de sujeción: - Gancho de sujeción, sistema enchufable: COMBICON MSTB 2,5, bloqueo: sin, tipo de fijación: sin, tipo de embalaje: empaquetado en caja

1085171

<https://www.phoenixcontact.com/cl/productos/1085171>

## FL DIN-RAIL ADAPTER 22.5 - Placa de montaje

1085485

<https://www.phoenixcontact.com/cl/productos/1085485>



El ADAPTADOR PARA CARRIL DIN FL 22.5 ha sido diseñado para poder montar enrasados en un carril DIN estándar de 35 mm productos de 22,5 mm de anchura en cualquier orientación.

---

## FL PANEL ADAPTER 22.5 - Placa de montaje

1085488

<https://www.phoenixcontact.com/cl/productos/1085488>



El ADAPTADOR DE PANEL FL 22.5 ha sido diseñado para poder montar enrasados en un panel productos de 22,5 mm de anchura en cualquier orientación.

# FL SWITCH 1105N-2SFP - Industrial Ethernet Switch



1085171

<https://www.phoenixcontact.com/cl/productos/1085171>

## DT-LAN-CAT.6+ - Dispositivo de protec. contra sobretensiones

2881007

<https://www.phoenixcontact.com/cl/productos/2881007>



Protección contra sobretensiones según clase E<sub>A</sub> (CAT6<sub>A</sub>), para Ethernet Gigabit (hasta 10 GBit/s), Token Ring, FDDI/CDDI, ISDN, DS1. Adecuada para Power over Ethernet (PoE++ / 4PPoE) "Modo A" y "Modo B". Conector intermedio RJ45 con conductor de puesta a tierra por separado y pie de encaje de puesta a tierra para carril NS 35.

---

## FL SEC PAC 4TX - Elemento Port Guard Security

2832865

<https://www.phoenixcontact.com/cl/productos/2832865>



Elementos de seguridad de nivel 1 para 4 conexiones de red RJ-45 para la utilización en Patch boxes y campos Patch

# FL SWITCH 1105N-2SFP - Industrial Ethernet Switch



1085171

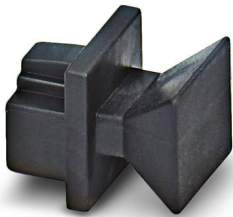
<https://www.phoenixcontact.com/cl/productos/1085171>

## FL RJ45 PROTECT CAP - Protecc. polvo

2832991

<https://www.phoenixcontact.com/cl/productos/2832991>

Capuchones roscados protectoras contra polvo, para hembra RJ45



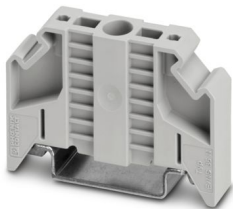
---

## E/NS 35 N - Soporte final

0800886

<https://www.phoenixcontact.com/cl/productos/0800886>

Soporte final, anchura: 9,5 mm, color: Gris



# FL SWITCH 1105N-2SFP - Industrial Ethernet Switch



1085171

<https://www.phoenixcontact.com/cl/productos/1085171>

## FL SFP FX - Módulo de medios

2891081

<https://www.phoenixcontact.com/cl/productos/2891081>



Con el estilizado módulo de conectores Factor Forma se tiene una interfaz de fibra óptica con 100 MBit/s de velocidad de transmisión de datos a una longitud de onda de 1310 nm (larga).

---

## FL SFP FX SM - Módulo de medios

2891082

<https://www.phoenixcontact.com/cl/productos/2891082>



Con el estilizado módulo de conectores Factor Forma se tiene una interfaz de fibra óptica con 100 MBit/s de velocidad de transmisión de datos a una longitud de onda de 1310 nm (larga).

# FL SWITCH 1105N-2SFP - Industrial Ethernet Switch



1085171

<https://www.phoenixcontact.com/cl/productos/1085171>

## FL SFP SX - Módulo de medios

2891754

<https://www.phoenixcontact.com/cl/productos/2891754>



Módulo Gigabit SFP para la transferencia de hasta 1 km con una longitud de onda de 850 nm.

---

## FL SFP SX2 - Módulo de medios

2702397

<https://www.phoenixcontact.com/cl/productos/2702397>



Módulo Gigabit SFP para la transferencia de hasta 2 km con una longitud de onda de 1310 nm.

# FL SWITCH 1105N-2SFP - Industrial Ethernet Switch



1085171

<https://www.phoenixcontact.com/cl/productos/1085171>

## FL SFP LX10-B - Módulo de medios

1025401

<https://www.phoenixcontact.com/cl/productos/1025401>



Módulo Gigabit SFP para la transferencia de hasta 10 km con una longitud de onda de 1310 nm.

---

## FL SFP LX - Módulo de medios

2891767

<https://www.phoenixcontact.com/cl/productos/2891767>



Módulo Gigabit SFP para la transferencia de hasta 30 km con una longitud de onda de 1310 nm.

# FL SWITCH 1105N-2SFP - Industrial Ethernet Switch



1085171

<https://www.phoenixcontact.com/cl/productos/1085171>

## FL SFP LH - Módulo de medios

2989912

<https://www.phoenixcontact.com/cl/productos/2989912>



Módulo Gigabit SFP para la transferencia de hasta 80 km con una longitud de onda de 1550 nm.

---

## FL SFP WDM10-SET - Módulo de medios

2702442

<https://www.phoenixcontact.com/cl/productos/2702442>



Set de módulos Gigabit SFP-WDM para la transferencia de hasta 10 km como máximo en una fibra con una longitud de onda de 1310/1550 nm.

# FL SWITCH 1105N-2SFP - Industrial Ethernet Switch



1085171

<https://www.phoenixcontact.com/cl/productos/1085171>

## FL SFP FE WDM20-SET - Módulo de medios

2702439

<https://www.phoenixcontact.com/cl/productos/2702439>

Set FastEthernet SFP-WDM para la transferencia de hasta 20 km como máximo en una fibra con una longitud de onda de 1310/1550 nm.



---

## FL SFP GT - Módulo de medios

2989420

<https://www.phoenixcontact.com/cl/productos/2989420>

Módulo Gigabit SFP para la transferencia de hasta 100 m.



# FL SWITCH 1105N-2SFP - Industrial Ethernet Switch



1085171

<https://www.phoenixcontact.com/cl/productos/1085171>

## FL CAT5 PATCH 0,5 - Cable patch

2832263

<https://www.phoenixcontact.com/cl/productos/2832263>

Cable Patch, CAT5, confeccionado, 0,5 m



---

## FL CAT5 PATCH 1,0 - Cable patch

2832276

<https://www.phoenixcontact.com/cl/productos/2832276>

Cable Patch, CAT5, confeccionado, 1 m



# FL SWITCH 1105N-2SFP - Industrial Ethernet Switch



1085171

<https://www.phoenixcontact.com/cl/productos/1085171>

## FL CAT5 PATCH 2,0 - Cable patch

2832289

<https://www.phoenixcontact.com/cl/productos/2832289>

Cable Patch, CAT5, confeccionado, 2 m



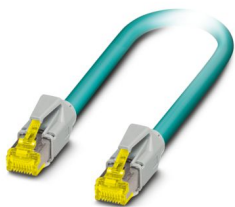
---

## NBC-R4AC-R4AC-IE8A/.../... - Cable patch

1411854

<https://www.phoenixcontact.com/cl/productos/1411854>

Cable patch, índice de protección: IP20, número de polos: 8, 10 GBit/s, CAT6<sub>A</sub>, salida de cables: recta, Ethernet



# FL SWITCH 1105N-2SFP - Industrial Ethernet Switch



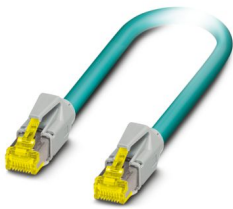
1085171

<https://www.phoenixcontact.com/cl/productos/1085171>

## NBC-R4AC/10G-R4AC/10G-94F/2,0 - Cable patch

1408360

<https://www.phoenixcontact.com/cl/productos/1408360>



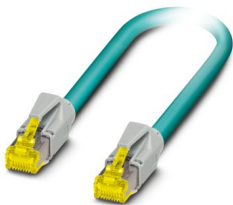
Cable de parcheo, CAT6<sub>A</sub>, 4 pares, apantallado, conexión no cruzada (Line), confeccionado a ambos lados con conectores enchufables RJ45/IP20, material de la envoltura exterior: PUR, longitud: 2,0 m

---

## NBC-R4AC/10G-R4AC/10G-94F/3,0 - Cable patch

1408365

<https://www.phoenixcontact.com/cl/productos/1408365>



Cable de parcheo, CAT6<sub>A</sub>, 4 pares, apantallado, conexión no cruzada (Line), confeccionado a ambos lados con conectores enchufables RJ45/IP20, material de la envoltura exterior: PUR, longitud: 3,0 m

# FL SWITCH 1105N-2SFP - Industrial Ethernet Switch



1085171

<https://www.phoenixcontact.com/cl/productos/1085171>

## NBC-R4AC/1,0-93B/R4AC - Cable patch

1408968

<https://www.phoenixcontact.com/cl/productos/1408968>



Cable patch, índice de protección: IP20, longitud de cable: 1 m, número de polos: 4, 100 MBit/s, CAT5, material: PA 6.6, PROFINET

---

## NBC-R4AC/2,0-93B/R4AC - Cable patch

1408969

<https://www.phoenixcontact.com/cl/productos/1408969>



Cable patch, índice de protección: IP20, longitud de cable: 2 m, número de polos: 4, 100 MBit/s, CAT5, material: PA 6.6, PROFINET

# FL SWITCH 1105N-2SFP - Industrial Ethernet Switch



1085171

<https://www.phoenixcontact.com/cl/productos/1085171>

## NBC-R4AC/5,0-93B/R4AC - Cable patch

1408970

<https://www.phoenixcontact.com/cl/productos/1408970>



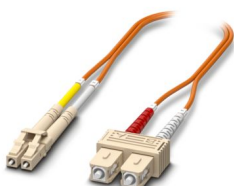
Cable patch, índice de protección: IP20, longitud de cable: 5 m, número de polos: 4, 100 MBit/s, CAT5, material: PA 6.6, PROFINET

---

## FOC-LC:PA-SC:PA-OM2:D01/1 - Cable Patch para fibra óptica

1115607

<https://www.phoenixcontact.com/cl/productos/1115607>



Puente enchufable dúplex OM2, multimodo, LC-SC, tipo UPC, longitud 1 m

# FL SWITCH 1105N-2SFP - Industrial Ethernet Switch



1085171

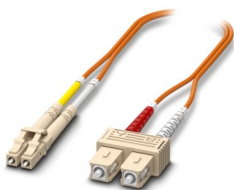
<https://www.phoenixcontact.com/cl/productos/1085171>

## FOC-LC:PA-SC:PA-OM2:D01/2 - Cable Patch para fibra óptica

1115605

<https://www.phoenixcontact.com/cl/productos/1115605>

Puente enchufable dúplex OM2, multimodo, LC-SC, tipo UPC, longitud 2 m



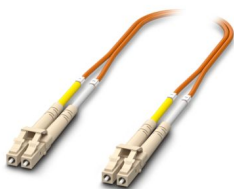
---

## FOC-LC:PA-LC:PA-OM2:D01/1 - Cable Patch para fibra óptica

1115633

<https://www.phoenixcontact.com/cl/productos/1115633>

Cable de conexión dúplex OM2, multimodo, LC-LC, tipo UPC, longitud 1 m



# FL SWITCH 1105N-2SFP - Industrial Ethernet Switch



1085171

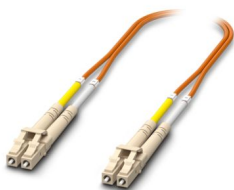
<https://www.phoenixcontact.com/cl/productos/1085171>

## FOC-LC:PA-LC:PA-OM2:D01/2 - Cable Patch para fibra óptica

1115634

<https://www.phoenixcontact.com/cl/productos/1115634>

Cable de conexión dúplex OM2, multimodo, LC-LC, tipo UPC, longitud 2 m



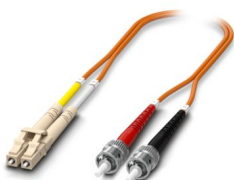
---

## FOC-LC:PA-ST:PA-OM2:D01/1 - Cable de fibra óptica

1115588

<https://www.phoenixcontact.com/cl/productos/1115588>

Cable de conexión dúplex OM2, multimodo, LC-ST, tipo UPC, longitud 1 m



# FL SWITCH 1105N-2SFP - Industrial Ethernet Switch



1085171

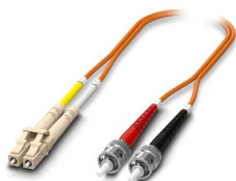
<https://www.phoenixcontact.com/cl/productos/1085171>

## FOC-LC:PA-ST:PA-OM2:D01/2 - Cable de fibra óptica

1115587

<https://www.phoenixcontact.com/cl/productos/1115587>

Cable de conexión dúplex OM2, multimodo, LC-ST, tipo UPC, longitud 2 m



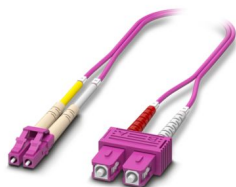
---

## FOC-LC:PA-SC:PA-OM4:D01/1 - Cable Patch para fibra óptica

1115601

<https://www.phoenixcontact.com/cl/productos/1115601>

Cable de conexión dúplex OM4, multimodo, LC-SC, tipo UPC, longitud 1 m



# FL SWITCH 1105N-2SFP - Industrial Ethernet Switch



1085171

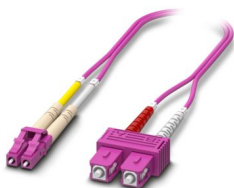
<https://www.phoenixcontact.com/cl/productos/1085171>

## FOC-LC:PA-SC:PA-OM4:D01/2 - Cable Patch para fibra óptica

1115600

<https://www.phoenixcontact.com/cl/productos/1115600>

Cable de conexión dúplex OM4, multimodo, LC-SC, tipo UPC, longitud 2 m



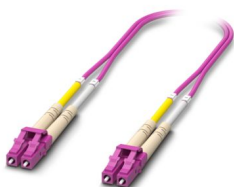
---

## FOC-LC:PA-LC:PA-OM4:D01/1 - Cable Patch para fibra óptica

1115625

<https://www.phoenixcontact.com/cl/productos/1115625>

Cable de conexión dúplex OM4, multimodo, LC-LC, tipo UPC, longitud 1 m



# FL SWITCH 1105N-2SFP - Industrial Ethernet Switch



1085171

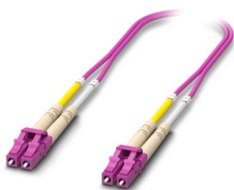
<https://www.phoenixcontact.com/cl/productos/1085171>

## FOC-LC:PA-LC:PA-OM4:D01/2 - Cable Patch para fibra óptica

1115624

<https://www.phoenixcontact.com/cl/productos/1115624>

Cable de conexión dúplex OM4, multimodo, LC-LC, tipo UPC, longitud 2 m



---

## FOC-LC:PA-LC:PA-OS2:D01/1 - Cable Patch para fibra óptica

1115636

<https://www.phoenixcontact.com/cl/productos/1115636>

Cable de conexión OS2, monomodo, LC-LC, conector UPC, longitud 1 m



# FL SWITCH 1105N-2SFP - Industrial Ethernet Switch



1085171

<https://www.phoenixcontact.com/cl/productos/1085171>

## FOC-LC:PA-LC:PA-OS2:D01/2 - Cable Patch para fibra óptica

1115629

<https://www.phoenixcontact.com/cl/productos/1115629>

Cable de conexión OS2, monomodo, LC-LC, conector UPC, longitud 2 m



---

## FOC-LC:PA-ST:PA-OS2:D01/1 - Cable Patch para fibra óptica

1115596

<https://www.phoenixcontact.com/cl/productos/1115596>

Cable de conexión dúplex OS2, monomodo, LC-ST, tipo UPC, longitud 1 m



# FL SWITCH 1105N-2SFP - Industrial Ethernet Switch



1085171

<https://www.phoenixcontact.com/cl/productos/1085171>

## FOC-LC:PA-ST:PA-OS2:D01/2 - Cable Patch para fibra óptica

1115595

<https://www.phoenixcontact.com/cl/productos/1115595>

Cable de conexión dúplex OS2, monomodo, LC-ST, conector UPC, longitud 2 m



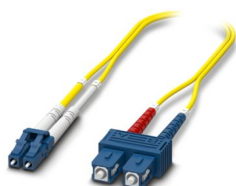
---

## FOC-LC:PA-SC:PA-OS2:D01/1 - Cable Patch para fibra óptica

1115618

<https://www.phoenixcontact.com/cl/productos/1115618>

Cable de conexión OS2, monomodo, LC-SC, conector UPC, longitud 1 m



# FL SWITCH 1105N-2SFP - Industrial Ethernet Switch



1085171

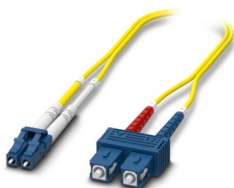
<https://www.phoenixcontact.com/cl/productos/1085171>

## FOC-LC:PA-SC:PA-OS2:D01/2 - Cable Patch para fibra óptica

1115617

<https://www.phoenixcontact.com/cl/productos/1115617>

Cable de conexión dúplex OS2, monomodo, LC-SC, tipo UPC, longitud 2 m



---

Phoenix Contact 2024 © - Todos los derechos reservados

<https://www.phoenixcontact.com>

PHOENIX CONTACT S.A.

Calle Nueva 1661-G

Huechuraba, Santiago

(+56 2) 652-2000

[info@phoenixcontact.cl](mailto:info@phoenixcontact.cl)