

FL SWITCH 1008NT - Industrial Ethernet Switch



1085165

<https://www.phoenixcontact.com/cl/productos/1085165>

Tenga en cuenta que los datos mostrados en este documento PDF se generaron a partir de nuestro catálogo online. Por favor, encontrará todos los datos en la documentación del usuario. Prevalecen nuestras condiciones generales de uso para descargas.



Switch Ethernet estrecho, amplio rango de temperatura, ocho puertos RJ45 con 10/100 Mbit/s en todos los puertos, detección automática de la velocidad de transmisión, función autocrossing y QoS

Sus ventajas

- El reconocimiento de Auto-negociación y Autocrossing facilita la instalación y la construcción
- Indicaciones de diagnóstico locales con LED
- Los puertos RJ45 permiten una velocidad de transmisión de 10/100 Mbits/s
- Avisos priorizados de QoS (calidad del servicio)
- Clase A de conformidad PROFINET para el intercambio de datos en tiempo real
- Energy Efficient Ethernet de acuerdo con IEEE 802.3az
- PROFINET con filtro PTCP para una comunicación fiable en redes PROFINET
- Priorización mejorada del tráfico de datos para protocolos de automatización

FL SWITCH 1008NT - Industrial Ethernet Switch



1085165

<https://www.phoenixcontact.com/cl/productos/1085165>

Datos técnicos

Dimensiones

Anchura	22,5 mm
Altura	140,4 mm
Profundidad	92,4 mm

Notas

Nota sobre el uso

Nota sobre la aplicación	Solo para el uso industrial
--------------------------	-----------------------------

Restricción de uso

Indicación CEM	CEM: producto de clase A, véase declaración del fabricante en el centro de descargas
----------------	--

Datos del material

Material carcasa	Polycarbonato reforzado con fibra
	Aluminio / chapa de acero DC01

Montaje

Tipo de montaje	Montaje sobre carril DIN
-----------------	--------------------------

Interfaces

Ethernet (RJ45)

Número de interfaces	8
Tipo de conexión	RJ45
Nota acerca del tipo de conexión	Autonegoation y Autocrossing
Velocidad de transmisión	10/100 MBit/s
Física de transmisión	Ethernet en RJ45-par trenzado
Longitud de transmisión	100 m (por segmento)
LEDs de señales	Recepción de datos, estado Link
Número de canales	8 (puertos RJ45)

Propiedades del artículo

Tipo de producto	Switch
Familia de productos	Unmanaged Switch 1000
MTTF	133,6 Años (Estándar MIL-HDBK-217F, temperatura 25 °C, ciclo de funcionamiento 100 %)
	1254 Años (SN 29500 estándar, temperatura 25 °C, ciclo de trabajo 21 %)
	1203,8 Años (Estándar Telcordia, temperatura 25 °C, ciclo de trabajo 21% (5 días por semana, 8 horas por día))

Estado de mantenimiento de datos

Revisión de artículo	02
----------------------	----

FL SWITCH 1008NT - Industrial Ethernet Switch



1085165

<https://www.phoenixcontact.com/cl/productos/1085165>

Funciones de switch

Funcionalidad básica	Switch no gestionado
	Autonegotiation
	Store-and-Forward-Switching-Mode
Clase de conformidad PROFINET	Conformance-Class A
Tabla de direcciones MAC	2k
Indicaciones de estado y diagnóstico	LEDs: U _S , enlace y actividad por puerto
Otras funciones	100 BASE-TX/100BASE-FX (IEEE 802.3u)
	Priorización según calidad de servicio (QoS) (IEEE 802.1p)
	Energy Efficient Ethernet (IEEE 802.3az)
	10Base-T (IEEE 802.3)

Funciones de seguridad

Funcionalidad básica	Switch no gestionado
	Autonegotiation
	Store-and-Forward-Switching-Mode

Propiedades eléctricas

Potencia disipada máxima con condición nominal	1,53 W ()
Medio de transmisión	Cobre

Alimentación

Tensión de alimentación (DC)	24 V
Tensión de alimentación (AC)	24 V AC (50/60 Hz)
Tensión de alimentación	9 V DC ... 32 V DC
	18 V AC ... 30 V AC (50/60 Hz)
Conexión alimentación	A través de COMBICON, sección máx. de conductor 2,5 mm ²
Ondulación residual	3,6 V _{PP} (dentro del margen de tensión admisible)
Absorción de corriente máxima	170 mA (con 9 V DC)
Absorción de corriente típica	26 mA (con 24 V DC)

Datos de conexión

Tecnología de conexión

Denominación Conexión	Alimentación de potencia
enchufable	sí

Alimentación de potencia

Tipo de conexión	Conexión por resorte push-in
Sección de conductor rígido	0,2 mm ² ... 2,5 mm ²
Sección de conductor flexible	0,2 mm ² ... 2,5 mm ²
Sección de conductor AWG	24 ... 12
Sección de conductor flexible con puntera, con manguito de plástico	0,25 mm ² ... 2,5 mm ²
Sección de conductor flexible con puntera, sin manguito de plástico	0,25 mm ² ... 2,5 mm ²

FL SWITCH 1008NT - Industrial Ethernet Switch



1085165

<https://www.phoenixcontact.com/cl/productos/1085165>

Longitud a desaislar	10 mm
----------------------	-------

Condiciones medioambientales y de vida útil

Condiciones ambientales

Índice de protección	IP30
Temperatura ambiente (servicio)	-40 °C ... 75 °C
Temperatura ambiente (almacenamiento / transporte)	-40 °C ... 85 °C
Altitud	2000 m (máximo)
Humedad de aire admisible (servicio)	5 % ... 95 % (sin condensación)
Humedad de aire admisible (almacenamiento / transporte)	5 % ... 95 % (sin condensación)
Choques (en servicio)	30g (EN 60068-2-27)
Vibración (servicio)	según IEC 60068-2-6: 5g, 150 Hz
Presión de aire (servicio)	79 kPa ... 108 kPa hasta 2000 m sobre el nivel del mar (Sin derating)
Presión de aire (almacenamiento / transporte)	79 kPa ... 108 kPa hasta 2000 m sobre el nivel del mar (Sin derating)

Homologaciones

Conformidad/Homologaciones

UL, EE.UU. / Canadá	UL 61010-1, UL 61010-2-201 Class I, Div. 2, Groups A, B, C, D, T4 Class I, Zone 2, Group IIC, T4
FCC	Título 47 parte 15 subparte B:2018 clase A

Datos CEM

Compatibilidad electromagnética	Conformidad con la directiva EMC 2014/30/UE
Conformidad con las directivas CEM	EN 61000-6-2 EN 61000-4-2 (ESD) Criterio B
	EN 61000-6-2 EN 61000-4-3 (campos electromagnéticos) Criterio A
	EN 61000-6-2 EN 61000-4-4 (EFT/Burst) Criterio A
	EN 61000-6-2 EN 61000-4-5 (Surge) Criterio B
	EN 61000-6-2 EN 61000-4-6 (perturbaciones conducidas) Criterio A
	EN 61000-6-2 EN 61000-4-8 (Campos electromagnéticos) Criterio A
	EN 61000-6-2 Clase A
Resistencia a interferencias	EN 61000-6-2:2005
Emisión de interferencias	EN 61000-6-4:2007 + A1:2011

Propiedades de sistema

Funcionalidad

Funcionalidad básica	Switch no gestionado
	Autonegotiation
	Store-and-Forward-Switching-Mode

FL SWITCH 1008NT - Industrial Ethernet Switch



1085165

<https://www.phoenixcontact.com/cl/productos/1085165>

Señalización

Indicación de estado	LEDs: U _S , enlace y actividad por puerto
----------------------	--


FL SWITCH 1008NT - Industrial Ethernet Switch



1085165

<https://www.phoenixcontact.com/cl/productos/1085165>

Homologaciones

 To download certificates, visit the product detail page: <https://www.phoenixcontact.com/cl/productos/1085165>



DNV GL

ID de homologación: TAA000034U



UL Listed

ID de homologación: E238705



cUL Listed

ID de homologación: E238705

CC-Link IE Field

CC-Link IE Field

ID de homologación: NRT-IT-00068



KC

ID de homologación: R-R-PCK-1085165

UAE-RoHS

ID de homologación: 23-09-84495



IECEx

ID de homologación: IECEx UL 21.0120X



cUL Listed

ID de homologación: E196811



UL Listed

ID de homologación: E196811



ATEX

ID de homologación: UL 21 ATEX 2638X

cULus Listed

FL SWITCH 1008NT - Industrial Ethernet Switch



1085165

<https://www.phoenixcontact.com/cl/productos/1085165>

cULus Listed

FL SWITCH 1008NT - Industrial Ethernet Switch



1085165

<https://www.phoenixcontact.com/cl/productos/1085165>

Clasificaciones

ECLASS

ECLASS-11.0	19170402
ECLASS-12.0	19170402
ECLASS-13.0	19170402

ETIM

ETIM 9.0	EC000734
----------	----------

UNSPSC

UNSPSC 21.0	43222600
-------------	----------

FL SWITCH 1008NT - Industrial Ethernet Switch



1085165

<https://www.phoenixcontact.com/cl/productos/1085165>

Environmental product compliance

EU RoHS	
Cumple los requisitos de la Directiva RoHS	Sí
excepciones, si fueran conocida	7(a), 7(c)-I
China RoHS	
Environment friendly use period (EFUP)	EFUP-50
	Encontrará una tabla de declaración RoHS de China relativa al artículo en la zona de descargas del artículo correspondiente, en el apartado "Declaración del fabricante". No se emite ninguna tabla de declaración RoHS de China ni se requiere en ninguno de los artículos con EFUP-E.
EU REACH SVHC	
Indicación acerca de la sustancia candidata según REACH (n.º CAS)	Lead(n.º CAS: 7439-92-1)
SCIP	16273ee2-7d09-4ea8-befc-b7afd90404e6

1085165

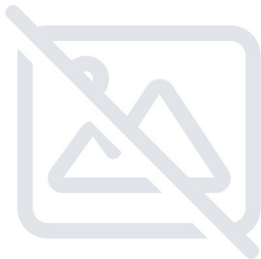
<https://www.phoenixcontact.com/cl/productos/1085165>

Accesorios

MVSTBW 2,5/ 3-ST-5,08 GY - Conector para placa de circuito impreso

1783685

<https://www.phoenixcontact.com/cl/productos/1783685>



Conector de placa de circuito impreso, sección nominal: 2,5 mm², color: gris, corriente nominal: 12 A, tensión nominal (III/2): 320 V, superficie de contacto: Sn, tipo de conexión del contacto: Hembra, número de potenciales: 3, número de filas: 1, número de polos: 3, número de conexiones: 3, familia de artículos: MVSTBW 2,5/..-ST, paso: 5,08 mm, tipo de conexión: Conexión por tornillo con cápsula de tracción, forma de sujeción de tornillos: L Ranura longitudinal, dirección de conexión conductor/placa de circuito impreso: -90 °, gancho de sujeción: - Gancho de sujeción, sistema enchufable: COMBICON MSTB 2,5, bloqueo: sin, tipo de fijación: sin, tipo de embalaje: empaquetado en caja

FKCT 2,5/ 3-ST KMGY - Conector para placa de circuito impreso

1998263

<https://www.phoenixcontact.com/cl/productos/1998263>



Conector de placa de circuito impreso, sección nominal: 2,5 mm², color: gris claro, corriente nominal: 12 A, tensión nominal (III/2): 320 V, superficie de contacto: Sn, tipo de conexión del contacto: Hembra, número de potenciales: 3, número de filas: 1, número de polos: 3, número de conexiones: 3, familia de artículos: FKCT 2,5/..-ST, paso: 5 mm, tipo de conexión: Conexión por resorte push-in, dirección de conexión conductor/placa de circuito impreso: 0 °, gancho de sujeción: - Gancho de sujeción, sistema enchufable: COMBICON MSTB 2,5, bloqueo: sin, tipo de fijación: sin, tipo de embalaje: empaquetado en caja

FL SWITCH 1008NT - Industrial Ethernet Switch



1085165

<https://www.phoenixcontact.com/cl/productos/1085165>

FL DIN-RAIL ADAPTER 22.5 - Placa de montaje

1085485

<https://www.phoenixcontact.com/cl/productos/1085485>



El ADAPTADOR PARA CARRIL DIN FL 22.5 ha sido diseñado para poder montar enrasados en un carril DIN estándar de 35 mm productos de 22,5 mm de anchura en cualquier orientación.

FL PANEL ADAPTER 22.5 - Placa de montaje

1085488

<https://www.phoenixcontact.com/cl/productos/1085488>



El ADAPTADOR DE PANEL FL 22.5 ha sido diseñado para poder montar enrasados en un panel productos de 22,5 mm de anchura en cualquier orientación.

FL SWITCH 1008NT - Industrial Ethernet Switch



1085165

<https://www.phoenixcontact.com/cl/productos/1085165>

DT-LAN-CAT.6+ - Dispositivo de protec. contra sobretensiones

2881007

<https://www.phoenixcontact.com/cl/productos/2881007>



Protección contra sobretensiones según clase E_A (CAT6_A), para Ethernet Gigabit (hasta 10 GBit/s), Token Ring, FDDI/CDDI, ISDN, DS1. Adecuada para Power over Ethernet (PoE++ / 4PPoE) "Modo A" y "Modo B". Conector intermedio RJ45 con conductor de puesta a tierra por separado y pie de encaje de puesta a tierra para carril NS 35.

FL CAT5 PATCH 0,5 - Cable patch

2832263

<https://www.phoenixcontact.com/cl/productos/2832263>



Cable Patch, CAT5, confeccionado, 0,5 m

FL SWITCH 1008NT - Industrial Ethernet Switch



1085165

<https://www.phoenixcontact.com/cl/productos/1085165>

FL CAT5 PATCH 1,0 - Cable patch

2832276

<https://www.phoenixcontact.com/cl/productos/2832276>



Cable Patch, CAT5, confeccionado, 1 m

FL CAT5 PATCH 2,0 - Cable patch

2832289

<https://www.phoenixcontact.com/cl/productos/2832289>



Cable Patch, CAT5, confeccionado, 2 m

FL SWITCH 1008NT - Industrial Ethernet Switch



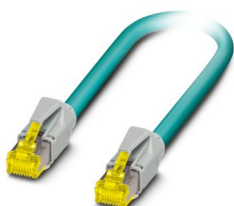
1085165

<https://www.phoenixcontact.com/cl/productos/1085165>

NBC-R4AC-R4AC-IE8A/.../... - Cable patch

1411854

<https://www.phoenixcontact.com/cl/productos/1411854>

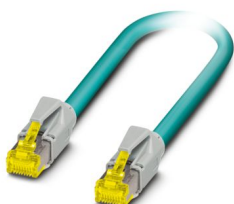


Cable patch, índice de protección: IP20, número de polos: 8, 10 GBit/s, CAT6_A, salida de cables: recta, Ethernet

NBC-R4AC/10G-R4AC/10G-94F/2,0 - Cable patch

1408360

<https://www.phoenixcontact.com/cl/productos/1408360>



Cable de parcheo, CAT6_A, 4 pares, apantallado, conexión no cruzada (Line), confeccionado a ambos lados con conectores enchufables RJ45/IP20, material de la envoltura exterior: PUR, longitud: 2,0 m

FL SWITCH 1008NT - Industrial Ethernet Switch



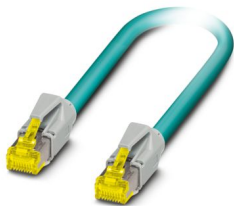
1085165

<https://www.phoenixcontact.com/cl/productos/1085165>

NBC-R4AC/10G-R4AC/10G-94F/3,0 - Cable patch

1408365

<https://www.phoenixcontact.com/cl/productos/1408365>

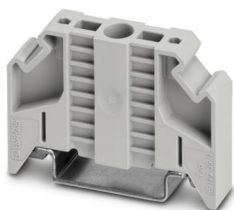


Cable de parcheo, CAT6_A, 4 pares, apantallado, conexión no cruzada (Line), confeccionado a ambos lados con conectores enchufables RJ45/IP20, material de la envoltura exterior: PUR, longitud: 3,0 m

E/NS 35 N - Soporte final

0800886

<https://www.phoenixcontact.com/cl/productos/0800886>



Soporte final, anchura: 9,5 mm, color: Gris

FL SWITCH 1008NT - Industrial Ethernet Switch



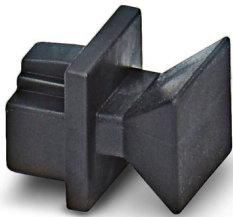
1085165

<https://www.phoenixcontact.com/cl/productos/1085165>

FL RJ45 PROTECT CAP - Protecc. polvo

2832991

<https://www.phoenixcontact.com/cl/productos/2832991>



Capuchónes roscados protectoras contra polvo, para hembra RJ45

Phoenix Contact 2024 © - Todos los derechos reservados

<https://www.phoenixcontact.com>

PHOENIX CONTACT S.A.

Calle Nueva 1661-G

Huechuraba, Santiago

(+56 2) 652-2000

info@phoenixcontact.cl