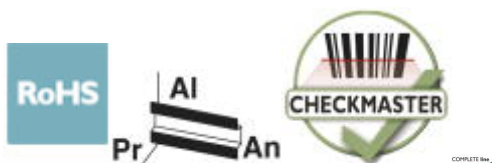


Descargador de sobretensiones modelo 2 - VAL-SEC-T2-4+0-440-FM - 1076468


Tenga en cuenta que los datos indicados aquí proceden del catálogo en línea. Los datos completos se encuentran en la documentación del usuario. Son válidas las condiciones generales de uso de las descargas por Internet.
(<http://phoenixcontact.es/download>)



Descargador de sobretensiones enchufable según el tipo 2/clase II, para redes de alimentación de corriente trifásicas con N y PE separados (sistema de 5 conductores: L1, L2, L3, N, PE), con contacto de indicación remota.



Datos mercantiles

Unidad de embalaje	1 pcs
EAN	 4 055626 784809
EAN	4055626784809
Peso por unidad (sin incluir el embalaje)	404,740 g
Número de tarifa arancelaria	85363030
País de origen	Alemania

Datos técnicos

Medidas

Altura	97,9 mm
Anchura	49,2 mm
Profundidad	74,5 mm (Con carril de 7,5 mm)
Unidad	2,7 UD

Condiciones ambientales

Índice de protección	IP20
Temperatura ambiente (servicio)	-40 °C ... 80 °C
Temperatura ambiente (almacenamiento / transporte)	-40 °C ... 80 °C
Altitud	≤ 2000 m (amsl (del inglés, above mean sea level, es decir, sobre el nivel del mar))
Humedad de aire admisible (servicio)	5 % ... 95 %
Choques (en servicio)	30g (Semisinusoide / 11ms / 3x ±X, ±Y, ±Z)

Descargador de sobretensiones modelo 2 - VAL-SEC-T2-4+0-440-FM - 1076468

Datos técnicos

Condiciones ambientales

Vibración (en servicio)	5g (10...500 Hz/2,5 h/X, Y, Z)
-------------------------	--------------------------------

Generalidades

Clase de ensayo IEC	II
	T2
Tipo EN	T2
Sistema de alimentación de corriente IEC	TN-S
	IT
Pistas de protección	L-N
	L-PE
	N-PE
Tipo de montaje	Carril simétrico: 35 mm
Color	gris luminoso RAL 7035
	gris tráfico A RAL 7042
Material carcasa	PA 6.6-FR 20 % GF
	PBT-FR
Grado de polución	2
Clase de combustibilidad según UL 94	V-0
Construcción	Módulo para carril de dos piezas enchufable
Número de polos	3
Mensaje Protección contra sobretensiones defectuosa	indicación óptica, contacto de indicación remota

Otras descripciones

Observación	Para utilizar en todos los sistemas de baja tensión entre L-N y L-PEN. Solo para su utilización en sistemas IT entre L-PE y N-PE, si los cuerpos de los equipos eléctricos de la instalación de baja tensión están conectados a la instalación de puesta a tierra de la estación de transformadores. (puesta a tierra común de la estación de transformadores de alta tensión y el cuerpo de la instalación de consumidores de baja tensión. $R_E = R_A$ según IEC 60364-4-442/VDE 0100-442 figura 44D/ejemplo a)
-------------	---

Circuito de protección

Tensión nominal U_N	400/690 V AC (TN-S)
	400 V AC (IT)
Frecuencia nominal f_N	50 Hz (60 Hz)
Tensión constante máxima U_C	440 V AC
Corriente de carga nominal I_L	40 A (Biconnect M4 terminal de horquilla 6 mm ²)
	63 A (Puntera terminal TWIN 2 x 10 mm ²)
Absorción de potencia standby P_C	≤ 720 mVA
Corriente transitoria nominal I_n (8/20) μs	20 kA
Corriente transitoria máxima $I_{m\acute{a}x}$ (8/20) μs	40 kA
Resistencia al cortocircuito I_{SCCR}	25 kA (Con fusible de seguridad de hasta 315 A gG)

Descargador de sobretensiones modelo 2 - VAL-SEC-T2-4+0-440-FM - 1076468

Datos técnicos

Circuito de protección

	50 kA (Con fusible de seguridad de hasta 200 A gG)
Nivel de protección U_p (L-N)	≤ 4 kV
Nivel de protección U_p (L-PE)	$\leq 1,9$ kV
Nivel de protección U_p (N-PE)	$\leq 1,9$ kV
Tensión residual U_{res} (L-N)	≤ 4 kV (en I_n)
	$\leq 3,5$ kV (con 10 kA)
	$\leq 3,2$ kV (con 5 kA)
	$\leq 3,1$ kV (con 4 kA)
	$\leq 2,85$ kV (para 2 kA)
Tensión residual U_{res} (L-PE)	$\leq 1,9$ kV (en I_n)
	$\leq 1,65$ kV (con 10 kA)
	$\leq 1,5$ kV (con 5 kA)
	$\leq 1,45$ kV (con 4 kA)
	$\leq 1,35$ kV (para 2 kA)
Tensión residual U_{res} (N-PE)	$\leq 1,9$ kV (en I_n)
	$\leq 1,65$ kV (con 10 kA)
	$\leq 1,5$ kV (con 5 kA)
	$\leq 1,45$ kV (con 4 kA)
	$\leq 1,35$ kV (para 2 kA)
Comportamiento TOV en U_T	581 V AC (5 s / modo estacionario)
	762 V AC (120 min / modo de error seguro)
Tiempo de reacción t_A	≤ 25 ns
Fusible general máximo en caso de cableado continuo V (mismo nivel)	40 A (gG / terminal de horquilla Biconnect M4, 6 mm ²)
	63 A (gG / puntera terminal TWIN 2x 10 mm ²)
Fusible general máximo en caso de cableado de derivación (otro nivel)	315 A (gG)

Visualización/indicación remota

Función de conmutación	Contacto conmutado
Tensión de servicio	5 V AC ... 250 V AC
	125 V DC (200 mA DC)
Corriente de servicio	5 mA AC ... 1 A AC
	1 A DC (30 V DC)
Tipo de conexión	Conexión enchufable/por tornillo a través de COMBICON
Rosca de tornillo	M2
Par de apriete	0,25 Nm
Longitud a desaislar	7 mm
Sección de conductor flexible	0,14 mm ² ... 1,5 mm ²
Sección de conductor rígido	0,14 mm ² ... 1,5 mm ²
Sección de conductor AWG	28 ... 16

Descargador de sobretensiones modelo 2 - VAL-SEC-T2-4+0-440-FM - 1076468

Datos técnicos

Datos de conexión

Tipo de conexión	Conexión por tornillo
Rosca de tornillo	M5
Par de apriete	4,5 Nm
Longitud a desaislar	16 mm
Sección de conductor flexible	2,5 mm ² ... 16 mm ²
Sección de conductor rígido	2,5 mm ² ... 25 mm ²
Sección de conductor AWG	12 ... 4
Tipo de conexión	Terminal de horquilla
Sección de conductor flexible	1,5 mm ² ... 6 mm ²

Normas y especificaciones

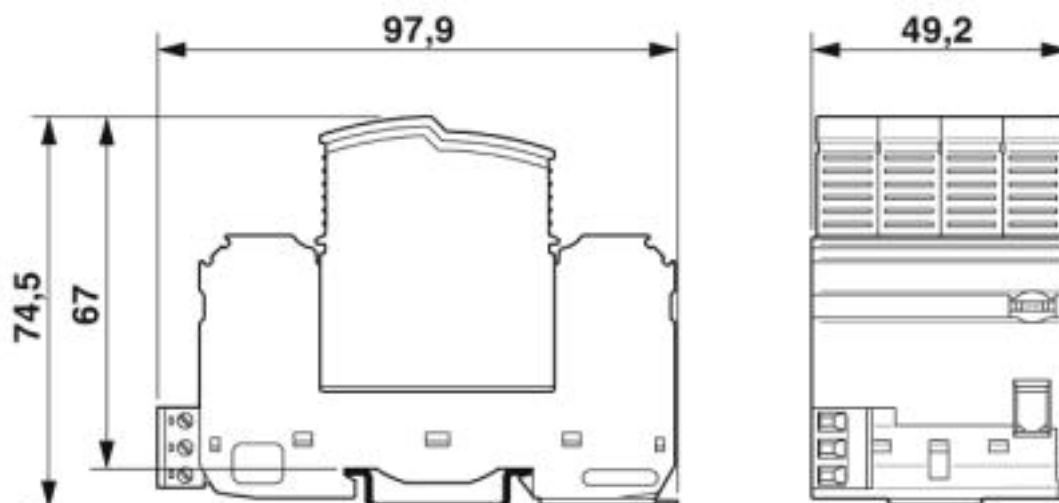
Normas/especificaciones	IEC 61643-11 2011
	EN 61643-11 2012

Environmental Product Compliance

REACH SVHC	Lead 7439-92-1
------------	----------------

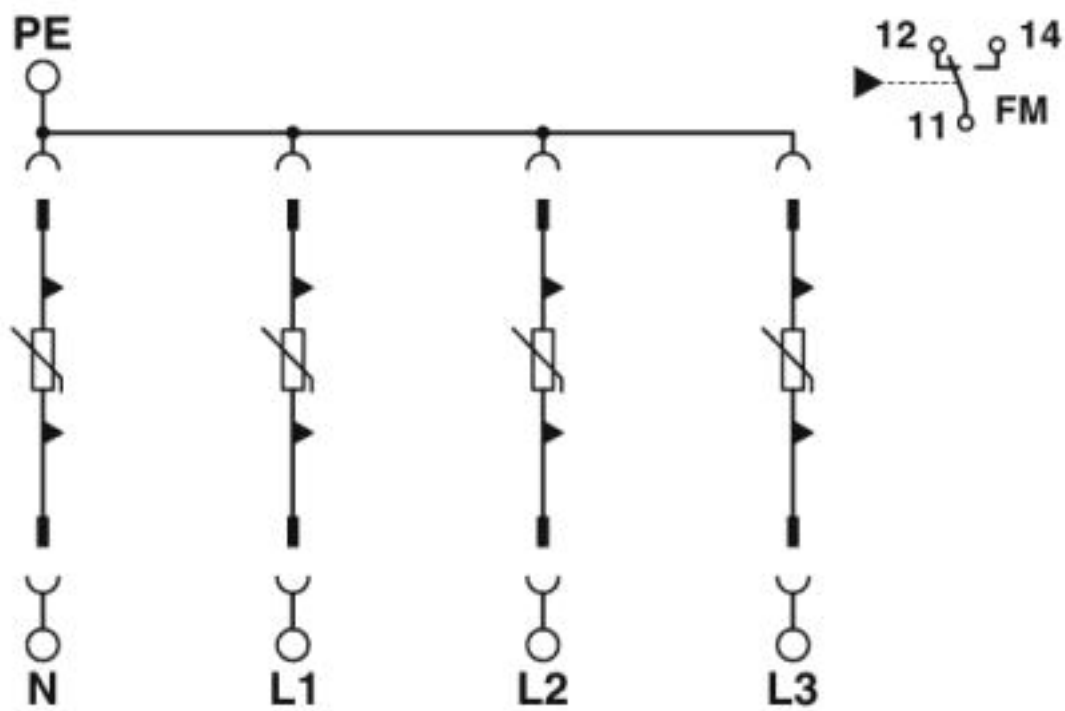
Dibujos

Esquema de dimensiones



Descargador de sobretensiones modelo 2 - VAL-SEC-T2-4+0-440-FM - 1076468

Diagrama eléctrico



Clasificaciones

eCl@ss

eCl@ss 10.0.1	27130805
eCl@ss 8.0	27130805
eCl@ss 9.0	27130805

ETIM

ETIM 5.0	EC000941
ETIM 6.0	EC000941
ETIM 7.0	EC000941

Accesorios

Accesorios

Marcador de aparatos rotulado

Marcador para bornes - ZBN 18,LGS:L1-N,ERDE - 2749576



Marcador para bornes, Tiras, blanco, rotulado, Longitudinal: L1, L2, L3, N, GND, clase de montaje: encajar en ranura para índice alta, para ancho de borne: 18 mm, superficie útil: 18 x 5 mm, Número de índices individuales: 5

Descargador de sobretensiones modelo 2 - VAL-SEC-T2-4+0-440-FM - 1076468

Accesorios

Marcador para bornes - ZBN 18,LGS:ERDE - 2749589



Marcador para bornes, Tiras, blanco, rotulado, Longitudinal: Símbolo de toma de tierra, clase de montaje: encajar en ranura para índice alta, para ancho de borne: 18 mm, superficie útil: 18 x 5 mm, Número de índices individuales: 5

Marcador de aparatos sin rotular

Etiqueta - EML (20XE)R - 0803452



Etiqueta, Rollo, blanco, sin rotular, rotulable con: THERMOMARK ROLLMASTER 300/600, THERMOMARK X1.2, THERMOMARK ROLL X1, THERMOMARK ROLL 2.0, THERMOMARK ROLL, clase de montaje: pegado, superficie útil: sin fin x 20 mm

Etiqueta - EML (20XE)R YE - 0803453



Etiqueta, Rollo, amarillo, sin rotular, rotulable con: THERMOMARK ROLLMASTER 300/600, THERMOMARK X1.2, THERMOMARK ROLL X1, THERMOMARK ROLL 2.0, THERMOMARK ROLL, clase de montaje: pegado, superficie útil: sin fin x 20 mm

Tira Zack - ZBN 18:UNBEDRUCKT - 2809128



Tira Zack, Tiras, blanco, sin rotular, rotulable con: CMS-P1-PLOTTER, PLOTMARK, clase de montaje: encajar en ranura para índice alta, para ancho de borne: 18 mm, superficie útil: 18 x 5 mm, Número de índices individuales: 5

Tira Zack - ZBN 18:UNBEDRUCKT - 2809128



Tira Zack, Tiras, blanco, sin rotular, rotulable con: CMS-P1-PLOTTER, PLOTMARK, clase de montaje: encajar en ranura para índice alta, para ancho de borne: 18 mm, superficie útil: 18 x 5 mm, Número de índices individuales: 5

Marcador de bornes sin rotular

Descargador de sobretensiones modelo 2 - VAL-SEC-T2-4+0-440-FM - 1076468

Accesorios

Lámina de tiras Zack planas - ZBFM 5/WH:UNBEDRUCKT - 0803595



Lámina de tiras Zack planas, Estera, blanco, sin rotular, rotulable con: CMS-P1-PLOTTER, PLOTMARK, clase de montaje: encajar en ranura para índice plana, para ancho de borne: 5,2 mm, superficie útil: 5 x 4,5 mm, Número de índices individuales: 120

Puente

Puente para cableado - MPB SET VAL-CP-3S - 2880684



Juego de puentes para cableado, compuesto por tres puentes flexibles de 15 cm negros, 1 puente de 27 cm azul.

Rotulador marcador

Rotulador especial - X-PEN 0,35 - 0811228



Rotulador especial sin cartucho de tinta, para la rotulación manual de índices de rotulación, rotulación de gran resistencia al lavado, grosor de rotulado 0,35 mm

Soporte final

Soporte final - CLIPFIX 35 - 3022218



Soporte final de montaje rápido, para carril simétrico NS 35/7,5 o carril simétrico NS 35/15, con posibilidad de marcado, ancho: 9,5 mm, color: gris

Piezas de recambio

Enchufe de protección contra sobretensiones tipo 2 - VAL-SEC-T2-440-P - 2909969



Conector de repuesto para descargador de sobretensiones de la línea de productos VALVETRAB SEC para los trayectos L-N y L-PEN.

Descargador de sobretensiones modelo 2 - VAL-SEC-T2-4+0-440-FM - 1076468

Accesorios

Phoenix Contact 2020 © - all rights reserved
<http://www.phoenixcontact.com>