

# BWP 2102W - Panel web



1060630

<https://www.phoenixcontact.com/cl/productos/1060630>

Tenga en cuenta que los datos mostrados en este documento PDF se generaron a partir de nuestro catálogo online. Por favor, encontrará todos los datos en la documentación del usuario. Prevalecen nuestras condiciones generales de uso para descargas.

---



Panel web con 25.9 cm / 10.2"-TFT pantalla (analógico-resistivo), 1024 x 600 píxel(es) (WSVGA), 16,7 millones de colores, i.MX 6DualLite, 1 GHz, 1x USB Host 2.0, 1x Ethernet (10/100 Mbits/s), RJ45, Yocto/Linux® y software de usuario: Navegador QT. (sistema bus: sin)

---

## Datos técnicos

### Notas

#### Nota sobre el uso

|                          |                             |
|--------------------------|-----------------------------|
| Nota sobre la aplicación | Solo para el uso industrial |
|--------------------------|-----------------------------|

### Propiedades del artículo

|                  |                      |
|------------------|----------------------|
| Tipo de producto | Dispositivo de mando |
|------------------|----------------------|

#### Estado de mantenimiento de datos

|                      |    |
|----------------------|----|
| Revisión de artículo | 03 |
|----------------------|----|

#### Datos del ordenador

|                   |                       |
|-------------------|-----------------------|
| Procesador        | i.MX 6DualLite, 1 GHz |
| Sistema operativo | Yocto/Linux®          |
| Memoria principal | 1 GB DDR3 SDRAM       |
| Memoria de datos  | Flash eMMC, 4 GB      |

#### Pantalla

|                                    |                              |
|------------------------------------|------------------------------|
| Tipo de pantalla                   | 25.9 cm / 10.2"-TFT          |
| Resolución de la pantalla          | 1024 x 600 Pixel(es) (WSVGA) |
| Tecnología Touch                   | analógico-resistivo          |
| Tipo de iluminación de la pantalla | LED                          |
| Brillo                             | 350 cd/m <sup>2</sup>        |
| MTBF                               | 25000 h                      |
| Gama de colores                    | 16,7 millones de colores     |
| Ángulo de lectura izquierdo        | 65,00 °                      |
| Ángulo de lectura derecho          | 65,00 °                      |
| Ángulo de lectura arriba           | 45,00 °                      |
| Ángulo de lectura abajo            | 65,00 °                      |

### Interfaces

|             |                                    |
|-------------|------------------------------------|
| Interfaces  | 1x USB Host 2.0                    |
| Red         | 1x Ethernet (10/100 MBits/s), RJ45 |
| Sistema bus | sin                                |

### Propiedades de sistema

|                     |              |
|---------------------|--------------|
| Software de usuario | Navegador QT |
|---------------------|--------------|

### Propiedades eléctricas

#### Alimentación

|                               |               |
|-------------------------------|---------------|
| Fuente de alimentación        | 24 V DC ±15 % |
| Absorción de corriente típica | 0,35 A        |

## Montaje

|                 |                 |
|-----------------|-----------------|
| Tipo de montaje | Montaje frontal |
|-----------------|-----------------|

## Datos del material

|                  |          |
|------------------|----------|
| Material carcasa | Plástico |
|------------------|----------|

## Condiciones medioambientales y de vida útil

### Condiciones ambientales

|   |  |
|---|--|
| Índice de protección                                    | IP66 (lado frontal), IP20 (lado trasero) |
| Temperatura ambiente (servicio)                         | 0 °C ... 50 °C                           |
| Temperatura ambiente (almacenamiento / transporte)      | -20 °C ... 85 °C                         |
| Humedad de aire admisible (servicio)                    | 10 % ... 95 % (sin condensación)         |
| Humedad de aire admisible (almacenamiento / transporte) | 10 % ... 95 % (sin condensación)         |
| Choque  | DIN EN 60068-2-27                        |
| Vibración (servicio)                                    | DIN EN 60068-2-6                         |

## Dimensiones

### Dimensiones exteriores

|                                |  |
|--------------------------------|--|
| Anchura / Altura / Profundidad | 268 mm / 190 mm / 5 mm (Dimensiones de la placa frontal) |
|--------------------------------|--|

### Medida de montaje

|   |  |
|---|--|
| Anchura / Altura / Profundidad de montaje | 256 mm / 178 mm / 33 mm (Sección de montaje) |
|---|--|

## Homologaciones

🔗 To download certificates, visit the product detail page: <https://www.phoenixcontact.com/cl/productos/1060630>



### EAC-RoHS

ID de homologación: RU\*-DE\*35.B.00394/20



### EAC-RoHS

ID de homologación: RU\*-DE\*35.B.00394/20



### cUL Listed

ID de homologación: E196811



### UL Listed

ID de homologación: FILE E 196811



### UL Listed

ID de homologación: FILE E 196811



### cUL Listed

ID de homologación: E196811

# BWP 2102W - Panel web

1060630

<https://www.phoenixcontact.com/cl/productos/1060630>



## Clasificaciones

### ECLASS

|             |          |
|-------------|----------|
| ECLASS-11.0 | 27330201 |
| ECLASS-12.0 | 27330201 |
| ECLASS-13.0 | 27330201 |

### ETIM

|          |          |
|----------|----------|
| ETIM 9.0 | EC001412 |
|----------|----------|

### UNSPSC

|             |          |
|-------------|----------|
| UNSPSC 21.0 | 43211900 |
|-------------|----------|

## Environmental product compliance

## EU RoHS

|  |                       |
|--|-----------------------|
| Cumple los requisitos de la Directiva RoHS | Sí, Ninguna excepción |
|--|-----------------------|

## China RoHS

|  |   |
|--|---|
| Environment friendly use period (EFUP) | EFUP-50   |
|  | Encontrará una tabla de declaración RoHS de China relativa al artículo en la zona de descargas del artículo correspondiente, en el apartado "Declaración del fabricante". No se emite ninguna tabla de declaración RoHS de China ni se requiere en ninguno de los artículos con EFUP-E. |

## EU REACH SVHC

|   |   |
|---|---|
| Indicación acerca de la sustancia candidata según REACH (n.º CAS) | Ninguna sustancia con una fracción de masa superior a 0,1 % |
|---|---|

1060630

<https://www.phoenixcontact.com/cl/productos/1060630>

## Accesorios

### TOUCH PEN - Macho táctil

2701379

<https://www.phoenixcontact.com/cl/productos/2701379>

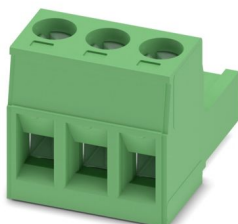


Lápiz táctil para HMI analógico resistivo, pintado en plata. El suministro incluye un portalápices autoadhesivo.

### MSTB 2,5/ 3-ST-5,08 - Conector para placa de circuito impreso

1757022

<https://www.phoenixcontact.com/cl/productos/1757022>



Conector de placa de circuito impreso, sección nominal: 2,5 mm<sup>2</sup>, color: verde, corriente nominal: 12 A, tensión nominal (III/2): 320 V, superficie de contacto: Sn, tipo de conexión del contacto: Hembra, número de potenciales: 3, número de filas: 1, número de polos: 3, número de conexiones: 3, familia de artículos: MSTB 2,5/-ST, paso: 5,08 mm, tipo de conexión: Conexión por tornillo con cápsula de tracción, forma de sujeción de tornillos: L Ranura longitudinal, dirección de conexión conductor/placa de circuito impreso: 0 °, gancho de sujeción: - Gancho de sujeción, sistema enchufable: COMBICON MSTB 2,5, bloqueo: sin, tipo de fijación: sin, tipo de embalaje: empaquetado en caja

# BWP 2102W - Panel web

1060630

<https://www.phoenixcontact.com/cl/productos/1060630>



## HMI BTP/BWP 2000 MOUNTING KIT - Brida de sujeción

1100782

<https://www.phoenixcontact.com/cl/productos/1100782>

Kit de montaje para HMI de la serie BWP/BTP 2000



---

Phoenix Contact 2024 © - Todos los derechos reservados

<https://www.phoenixcontact.com>

PHOENIX CONTACT S.A.

Calle Nueva 1661-G

Huechuraba, Santiago

(+56 2) 652-2000

[info@phoenixcontact.cl](mailto:info@phoenixcontact.cl)