

# PTPOWER 185-FE - Borne de corriente



1054724

<https://www.phoenixcontact.com/cl/productos/1054724>

Tenga en cuenta que los datos mostrados en este documento PDF se generaron a partir de nuestro catálogo online. Por favor, encontrará todos los datos en la documentación del usuario. Prevalecen nuestras condiciones generales de uso para descargas.



Borne de corriente, tensión nominal: 1000 V, corriente nominal: 309 A, número de conexiones: 2, número de polos: 1, tipo de conexión: Conexión PowerTurn, 1er piso, sección: 95 mm<sup>2</sup> - 185 mm<sup>2</sup>, clase de montaje: NS 35/15, color: negro/amarillo

## Sus ventajas

- Con el borne de corriente alta también es válido el enchufe sencillo y ligero para conductores grandes
- Además del uso de la toma de pruebas disponible pueden conectarse bornes de derivación, lo que también permite el alojamiento adicional de dos cables de prueba respectivamente
- Los bornes de conexión push-in se distinguen, además de por las características del sistema completo CLIPLINE, por un cableado sencillo y sin herramientas de los conductores con casquillos finales de conductor o conductos rígidos
- La construcción compacta permite el cableado en un espacio mínimo

## Datos comerciales

Código de artículo	1054724
Unidad de embalaje	3 Unidades
Cantidad mínima de pedido	3 Unidades
Clave de venta	*****
Clave de producto	BE2211
Página del catálogo	Página 141 (C-1-2019)
GTIN	4055626690834
Peso por unidad (incluido el embalaje)	350 g
Peso por unidad (sin incluir el embalaje)	350 g
Número de tarifa arancelaria	85369010
País de origen	PL

1054724

<https://www.phoenixcontact.com/cl/productos/1054724>

## Datos técnicos

### Propiedades del artículo

Tipo de producto	Borne de potencia
Número de polos	1
Número de conexiones	2
Número de filas	1
Potenciales	1

### Estado de mantenimiento de datos

Revisión de artículo	07
----------------------	----

### Propiedades de aislamiento

Categoría de sobretensión	III
Grado de polución	3

### Propiedades eléctricas

Tensión transitoria de dimensionamiento	8 kV
Potencia disipada máxima con condición nominal	9,55 W

### Datos de conexión

Número de conexiones por piso	2
Sección nominal	150 mm <sup>2</sup>

#### 1er piso

Longitud a desaislar	40 mm
Calibre macho	B14
Conexión según norma	IEC 60947-7-1
Sección de conductor rígido	95 mm <sup>2</sup> ... 185 mm <sup>2</sup>
Sección de conductor AWG	250 kcmil ... 350 kcmil (Convertido según IEC)
Sección de conductor flexible	95 mm <sup>2</sup> ... 185 mm <sup>2</sup>
Sección de cable flexible [AWG]	250 kcmil ... 350 kcmil (Convertido según IEC)
Sección de cable flexible (puntera sin manguito de plástico)	95 mm <sup>2</sup> ... 150 mm <sup>2</sup>
Sección de cable flexible (puntera con manguito de plástico)	95 mm <sup>2</sup> ... 150 mm <sup>2</sup>
Sección con peine puenteador rígido	95 mm <sup>2</sup> ... 150 mm <sup>2</sup>
Sección con peine puenteador flexible	95 mm <sup>2</sup> ... 150 mm <sup>2</sup>
Sección con peine puenteador flexible con puntera y sin manguito de plástico	95 mm <sup>2</sup> ... 120 mm <sup>2</sup>
Sección con peine puenteador flexible con puntera y con manguito de plástico	95 mm <sup>2</sup> ... 120 mm <sup>2</sup>
Corriente nominal	309 A
Corriente de carga máxima	309 A (con una sección de conductor de 150 mm <sup>2</sup> )
Tensión nominal	1000 V

#### 1er piso Sección de conexión directamente enchufable

Sección de conductor rígido	95 mm <sup>2</sup> ... 185 mm <sup>2</sup>
-----------------------------	--

# PTPOWER 185-FE - Borne de corriente



1054724

<https://www.phoenixcontact.com/cl/productos/1054724>

Sección de cable flexible (puntera sin manguito de plástico)	95 mm² ... 150 mm²
Sección de cable flexible (puntera con manguito de plástico)	95 mm² ... 150 mm²

## Dimensiones

Anchura	31 mm
Altura	116,4 mm
Profundidad en NS 35/15	116,5 mm

## Datos del material

Color	multicolor
	negro (RAL 9005)
	amarillo (RAL 1018)
Clase de inflamabilidad según UL 94	V0
Grupo material aislante	I
Material aislante	PA

## Propiedades mecánicas

### Datos mecánicos

Pared lateral abierta	No
-----------------------	----

## Condiciones medioambientales y de vida útil

### Condiciones ambientales

Temperatura ambiente (servicio)	-60 °C ... 110 °C (Rango de temperatura de servicio incl. autocalentamiento, temperatura de servicio de corta duración máx.; véase RTI Elec.)
Temperatura ambiente (almacenamiento / transporte)	-25 °C ... 60 °C (Durante breve tiempo, no más de 24 h, de -60 °C a +70 °C)
Temperatura ambiente (montaje)	-5 °C ... 70 °C
Temperatura ambiente (accionamiento)	-5 °C ... 70 °C
Humedad de aire admisible (servicio)	20 % ... 90 %
Humedad de aire admisible (almacenamiento / transporte)	30 % ... 70 %

## Normas y especificaciones

Conexión según norma	IEC 60947-7-1
----------------------	---------------

## Montaje

Tipo de montaje	NS 35/15
-----------------	----------

# PTPOWER 185-FE - Borne de corriente

1054724

<https://www.phoenixcontact.com/cl/productos/1054724>




## Dibujos

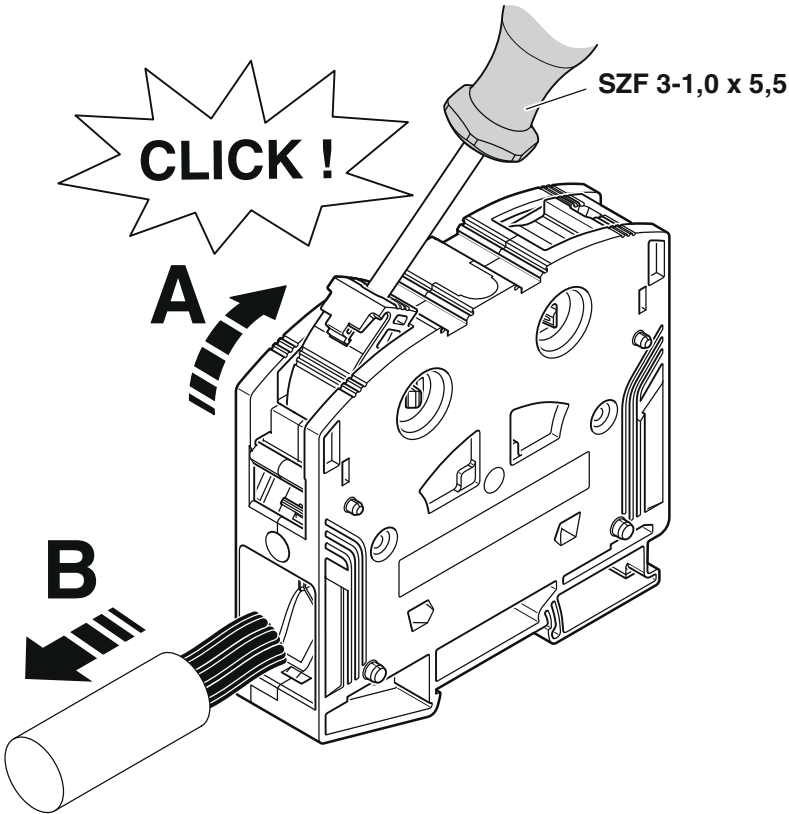
### Diagrama eléctrico



Plano esquemático

PTPOWER

		
AGK 10-PTPOWER	0,5 mm <sup>2</sup> ... 16 mm <sup>2</sup>	18 mm
PTPOWER 35	2,5 mm <sup>2</sup> ... 35 mm <sup>2</sup>	25 mm
PTPOWER 50	10 mm <sup>2</sup> ... 50 mm <sup>2</sup>	32 mm
PTPOWER 95	25 mm <sup>2</sup> ... 95 mm <sup>2</sup>	40 mm
PTPOWER 185	95 mm <sup>2</sup> ... 185 mm <sup>2</sup>	40 mm



# PTPOWER 185-FE - Borne de corriente


1054724


<https://www.phoenixcontact.com/cl/productos/1054724>



## Homologaciones

To download certificates, visit the product detail page: <https://www.phoenixcontact.com/cl/productos/1054724>

<div> <b>UL Recognized</b> ID de homologación: E60425</div>				
	Tensión nominal $U_N$	Corriente nominal $I_N$	Sección AWG	Sección $mm^2$
Usegroup F				
	1000 V	290 A	3/0 - 350	-
Usegroup E				
	1000 V	290 A	3/0 - 350	-

<div> <b>EAC</b> ID de homologación: RU C-DE.BL08.B.00644</div>	
--	--

<div><b>DNV</b> ID de homologación: TAE00000Z9</div>	
--	--

# PTPOWER 185-FE - Borne de corriente



1054724

<https://www.phoenixcontact.com/cl/productos/1054724>

## Clasificaciones

### ECLASS

ECLASS-11.0	27141120
ECLASS-13.0	27250101

### ETIM

ETIM 9.0	EC000897
----------	----------

### UNSPSC

UNSPSC 21.0	39121400
-------------	----------

Environmental product compliance

China RoHS	
Environment friendly use period (EFUP)	EFUP-E
	Ninguna sustancia peligrosa por encima de los valores límite
EU REACH SVHC	
Indicación acerca de la sustancia candidata según REACH (n.º CAS)	Ninguna sustancia con una fracción de masa superior a 0,1 %



# PTPOWER 185-FE - Borne de corriente



1054724

<https://www.phoenixcontact.com/cl/productos/1054724>

## Accesorios



Nota: el uso de algunos de los accesorios indicados a continuación puede restringir este producto.

### EB 2-31/PT - Peine puenteador

3215057

<https://www.phoenixcontact.com/cl/productos/3215057>

Peine puenteador, paso: 31 mm, número de polos: 2, longitud: 78 mm, color: rojo



Capacidad de corriente máxima: 232 A

### EB 3-31/PT - Peine puenteador

3215058

<https://www.phoenixcontact.com/cl/productos/3215058>

Peine puenteador, paso: 31 mm, número de polos: 3, longitud: 78 mm, color: rojo



Capacidad de corriente máxima: 232 A

# PTPOWER 185-FE - Borne de corriente

1054724

<https://www.phoenixcontact.com/cl/productos/1054724>



## AGK 10-PTPOWER - Borna de derivación

3260145

<https://www.phoenixcontact.com/cl/productos/3260145>



Borna de derivación, tensión nominal: 1500 V, corriente nominal: 57 A, número de conexiones: 2, tipo de conexión: Conexión push-in, 1er piso, Sección de dimensionamiento: 10 mm<sup>2</sup>, sección: 0,5 mm<sup>2</sup> - 16 mm<sup>2</sup>, clase de montaje: en elemento de base, color: gris

---

## AGK 10-PTPOWER BU - Borna de derivación

3260148

<https://www.phoenixcontact.com/cl/productos/3260148>



Borna de derivación, tensión nominal: 1500 V, corriente nominal: 57 A, número de conexiones: 2, tipo de conexión: Conexión push-in, 1er piso, Sección de dimensionamiento: 10 mm<sup>2</sup>, sección: 0,5 mm<sup>2</sup> - 16 mm<sup>2</sup>, clase de montaje: en elemento de base, color: azul

# PTPOWER 185-FE - Borne de corriente

1054724

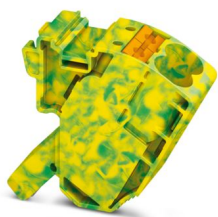
<https://www.phoenixcontact.com/cl/productos/1054724>



## AGK 10-PTPOWER GN/YE - Borna de derivación

3260151

<https://www.phoenixcontact.com/cl/productos/3260151>



Borna de derivación, tensión nominal: 1500 V, corriente nominal: 57 A, número de conexiones: 2, tipo de conexión: Conexión push-in, 1er piso, Sección de dimensionamiento: 10 mm<sup>2</sup>, sección: 0,5 mm<sup>2</sup> - 16 mm<sup>2</sup>, clase de montaje: en elemento de base, color: verde/amarillo

---

## AGK 10-PTPOWER BK/YE - Borna de derivación

3260154

<https://www.phoenixcontact.com/cl/productos/3260154>



Borna de derivación, tensión nominal: 1500 V, corriente nominal: 57 A, número de conexiones: 2, tipo de conexión: Conexión push-in, 1er piso, Sección de dimensionamiento: 10 mm<sup>2</sup>, sección: 0,5 mm<sup>2</sup> - 16 mm<sup>2</sup>, clase de montaje: en elemento de base, color: negro/amarillo

## PTPOWER 185-FE - Borne de corriente

1054724

<https://www.phoenixcontact.com/cl/productos/1054724>



## CEC PTPOWER 95/185 - Cobertor

1056087

<https://www.phoenixcontact.com/cl/productos/1056087>



Cobertor, amarillo, rotulado: Rayo con flecha, clase de montaje: enchufar

---

## NS 35/15 PERF 2000MM - Carril simétrico perforado

1201730

<https://www.phoenixcontact.com/cl/productos/1201730>



Carril simétrico perforado, Variante de embalaje con 25 unidades (50 m), similar EN 60715, material: Acero, galvanizado, pasivado de capa gruesa, Perfil estándar, color: plateado

# PTPOWER 185-FE - Borne de corriente

1054724

<https://www.phoenixcontact.com/cl/productos/1054724>



## NS 35/15 UNPERF 2000MM - Carril simétrico sin perforar

1201714

<https://www.phoenixcontact.com/cl/productos/1201714>



Carril simétrico sin perforar, Variante de embalaje con 25 unidades (50 m), similar EN 60715, material: Acero, galvanizado, pasivado de capa gruesa, Perfil estándar, color: plateado

---

## NS 35/15 WH PERF 2000MM - Carril simétrico perforado

0806602

<https://www.phoenixcontact.com/cl/productos/0806602>



Carril simétrico perforado, Variante de embalaje con 25 unidades (50 m), similar EN 60715, material: Acero, Galvanizado, pasivado blanco, Perfil estándar, color: blanco

# PTPOWER 185-FE - Borne de corriente

1054724

<https://www.phoenixcontact.com/cl/productos/1054724>



## NS 35/15 WH UNPERF 2000MM-VPE 10 - Carril simétrico sin perforar

1204135

<https://www.phoenixcontact.com/cl/productos/1204135>



Carril simétrico sin perforar, Variante de embalaje con 10 unidades (20 m), similar EN 60715, material: Acero, Galvanizado, pasivado blanco, Perfil estándar, color: plateado

---

## NS 35/15 AL UNPERF 2000MM - Carril simétrico sin perforar

1201756

<https://www.phoenixcontact.com/cl/productos/1201756>



Carril simétrico sin perforar, similar EN 60715, material: Aluminio, sin recubrimiento, Perfil estándar, color: plateado

# PTPOWER 185-FE - Borne de corriente

1054724

<https://www.phoenixcontact.com/cl/productos/1054724>



## NS 35/15 ZN PERF 2000MM - Carril simétrico perforado

1206599

<https://www.phoenixcontact.com/cl/productos/1206599>



Carril simétrico perforado, Variante de embalaje con 25 unidades (50 m), similar EN 60715, material: Acero, galvanizado, Perfil estándar, color: plateado

---

## NS 35/15 ZN UNPERF 2000MM - Carril simétrico sin perforar

1206586

<https://www.phoenixcontact.com/cl/productos/1206586>



Carril simétrico sin perforar, Variante de embalaje con 25 unidades (50 m), similar EN 60715, material: Acero, galvanizado, Perfil estándar, color: plateado

# PTPOWER 185-FE - Borne de corriente

1054724

<https://www.phoenixcontact.com/cl/productos/1054724>



## NS 35/15 CU UNPERF 2000MM-VPE 10 - Carril simétrico sin perforar

1201895

<https://www.phoenixcontact.com/cl/productos/1201895>



Carril simétrico sin perforar, Variante de embalaje con 10 unidades (20 m), similar EN 60715, material: Cobre, sin recubrimiento, Perfil estándar, color: de color cobre

---

## NS 35/15 CAP - Caperuza final

1206573

<https://www.phoenixcontact.com/cl/productos/1206573>

Pieza final-carril, para carril NS 35/15





# PTPOWER 185-FE - Borne de corriente



1054724

<https://www.phoenixcontact.com/cl/productos/1054724>

## ZB 10:UNBEDRUCKT - Tira de cinta Zack

1053001

<https://www.phoenixcontact.com/cl/productos/1053001>



Tira de cinta Zack, Tiras, blanco, sin rotular, rotulable con: PLOTMARK, CMS-P1-PLOTTER, clase de montaje: enclavar, para ancho de borne: 10,2 mm, Número de índices individuales: 10, altura del campo de texto: 10,5 mm, anchura del campo de texto: 10,15 mm

---

## ZB 10 CUS - Tira de cinta Zack

0824941

<https://www.phoenixcontact.com/cl/productos/0824941>



Tira de cinta Zack, disponible: Tiras, blanco, rotulado según las indicaciones del cliente, clase de montaje: encajar en ranura para índice alta, para ancho de borne: 10,2 mm, Número de índices individuales: 10

# PTPOWER 185-FE - Borne de corriente



1054724

<https://www.phoenixcontact.com/cl/productos/1054724>

## ZB10,LGS:FORTL.ZAHLEN - Tira de cinta Zack

1053014

<https://www.phoenixcontact.com/cl/productos/1053014>



Tira de cinta Zack, Tiras, blanco, rotulado, rotulable con: CMS-P1-PLOTTER, rotulación longitudinal: números correlativos de 1 ...10, 11 ...20 etc. hasta 91 ... 100, clase de montaje: enclavar, para ancho de borne: 10,2 mm, Número de índices individuales: 10, altura del campo de texto: 10,5 mm, anchura del campo de texto: 10,15 mm

---

## ZB10,QR:FORTL.ZAHLEN - Tira de cinta Zack

1053027

<https://www.phoenixcontact.com/cl/productos/1053027>



Tira de cinta Zack, Tiras, blanco, rotulado, rotulable con: CMS-P1-PLOTTER, Rotulación transversal: números correlativos de 1 ...10, 11 ...20 etc. hasta 91 ... 100, clase de montaje: enclavar, para ancho de borne: 10,2 mm, Número de índices individuales: 10, altura del campo de texto: 10,5 mm, anchura del campo de texto: 10,15 mm

# PTPOWER 185-FE - Borne de corriente



1054724

<https://www.phoenixcontact.com/cl/productos/1054724>

## ZB10,LGS:L1-N,PE - Marcador para bornes

1053412

<https://www.phoenixcontact.com/cl/productos/1053412>



Marcador para bornes, Tiras, blanco, rotulado, rotulable con: CMS-P1-PLOTTER, longitudinal: L1, L2, L3, N, PE, L1, L2, L3, N, PE, clase de montaje: enclavar, para ancho de borne: 10,2 mm, Número de índices individuales: 10, altura del campo de texto: 10,5 mm, anchura del campo de texto: 10,15 mm

---

## ZB10,LGS:U-N - Marcador para bornes

1053438

<https://www.phoenixcontact.com/cl/productos/1053438>



Marcador para bornes, Tiras, blanco, rotulado, rotulable con: CMS-P1-PLOTTER, longitudinal: U, V, W, N, GND, U, V, W, N, GND, clase de montaje: enclavar, para ancho de borne: 10,2 mm, Número de índices individuales: 10, altura del campo de texto: 10,5 mm, anchura del campo de texto: 10,15 mm

# PTPOWER 185-FE - Borne de corriente



1054724

<https://www.phoenixcontact.com/cl/productos/1054724>

## UC-TM 10 - Marcador para bornes

0818069

<https://www.phoenixcontact.com/cl/productos/0818069>



Marcador para bornes, Estera, blanco, sin rotular, rotulable con: BLUEMARK ID COLOR, BLUEMARK ID, BLUEMARK CLED, PLOTMARK, CMS-P1-PLOTTER, clase de montaje: enclavar, para ancho de borne: 10,2 mm, Número de índices individuales: 48, altura del campo de texto: 10,5 mm, anchura del campo de texto: 9,6 mm

---

## UC-TM 10 CUS - Marcador para bornes

0824605

<https://www.phoenixcontact.com/cl/productos/0824605>



Marcador para bornes, disponible: por esteras, blanco, rotulado según las indicaciones del cliente, clase de montaje: encajar en ranura para índice alta, para ancho de borne: 10,2 mm, Número de índices individuales: 48

# PTPOWER 185-FE - Borne de corriente



1054724

<https://www.phoenixcontact.com/cl/productos/1054724>

## UCT-TM 10 - Marcador para bornes

0829142

<https://www.phoenixcontact.com/cl/productos/0829142>



Marcador para bornes, Estera, blanco, sin rotular, rotulable con: TOPMARK NEO, TOPMARK LASER, BLUEMARK ID COLOR, BLUEMARK ID, BLUEMARK CLED, THERMOMARK PRIME, THERMOMARK CARD 2.0, THERMOMARK CARD, clase de montaje: enclavar, para ancho de borne: 10,2 mm, Número de índices individuales: 36, altura del campo de texto: 9,6 mm, anchura del campo de texto: 8,9 mm

---

## UCT-TM 10 CUS - Marcador para bornes

0829623

<https://www.phoenixcontact.com/cl/productos/0829623>



Marcador para bornes, disponible: por esteras, blanco, rotulado según las indicaciones del cliente, clase de montaje: encajar en ranura para índice alta, para ancho de borne: 10,2 mm, Número de índices individuales: 36

## PTPOWER 185-FE - Borne de corriente

1054724

<https://www.phoenixcontact.com/cl/productos/1054724>



## MPS-MT - Clavija de pruebas

0201744

<https://www.phoenixcontact.com/cl/productos/0201744>



Clavija de pruebas, con conexión por soldadura hasta sección de cable de 1 mm<sup>2</sup>, número de polos: 1, color: gris

---

## MPS-IH WH - Casquillo aislante

0201663

<https://www.phoenixcontact.com/cl/productos/0201663>

Casquillo aislante, color: blanco



# PTPOWER 185-FE - Borne de corriente

1054724

<https://www.phoenixcontact.com/cl/productos/1054724>



## MPS-IH RD - Casquillo aislante

0201676

<https://www.phoenixcontact.com/cl/productos/0201676>

Casquillo aislante, color: rojo



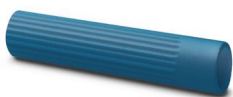
---

## MPS-IH BU - Casquillo aislante

0201689

<https://www.phoenixcontact.com/cl/productos/0201689>

Casquillo aislante, color: azul



# PTPOWER 185-FE - Borne de corriente

1054724

<https://www.phoenixcontact.com/cl/productos/1054724>



## MPS-IH YE - Casquillo aislante

0201692

<https://www.phoenixcontact.com/cl/productos/0201692>

Casquillo aislante, color: amarillo



---

## MPS-IH GN - Casquillo aislante

0201702

<https://www.phoenixcontact.com/cl/productos/0201702>

Casquillo aislante, color: verde





## PTPOWER 185-FE - Borne de corriente

1054724

<https://www.phoenixcontact.com/cl/productos/1054724>



### MPS-IH GY - Casquillo aislante

0201728

<https://www.phoenixcontact.com/cl/productos/0201728>

Casquillo aislante, color: gris



---

### MPS-IH BK - Casquillo aislante

0201731

<https://www.phoenixcontact.com/cl/productos/0201731>

Casquillo aislante, color: negro



# PTPOWER 185-FE - Borne de corriente



1054724

<https://www.phoenixcontact.com/cl/productos/1054724>

## SZF 3-1,0X5,5 - Destornillador

1206612

<https://www.phoenixcontact.com/cl/productos/1206612>



Herramienta para accionar bornes ST, también apta como destornillador plano, tamaño: 1,0 x 5,5 x 150 mm, empuñadura de 2 componentes, con protección anti desenrollado

---

## SZS 0,8X4,0 VDE - Destornillador

1212508

<https://www.phoenixcontact.com/cl/productos/1212508>



Destornillador p/ cabezas ranura simple, aislam. VDE, tamaño: 0,8x4,0x100 mm, empuñadura de 2 compon., con protección anti desenrollado

# PTPOWER 185-FE - Borne de corriente

1054724

<https://www.phoenixcontact.com/cl/productos/1054724>



## SZK PZ2 VDE - Destornillador

1206463

<https://www.phoenixcontact.com/cl/productos/1206463>



Destornillador, estrella PZ, aislamiento VDE, tamaño: PZ 2 x 100 mm, empuñadura de 2 componentes, con protección anti desenrollado

## SF-PH 2-100 S-VDE - Destornillador

1212694

<https://www.phoenixcontact.com/cl/productos/1212694>



1000 V AC /  
1500 V DC

Destornillador para cabezas en cruz PH (grabado láser), aislado, tamaño: PH 2 x 100, empuñadura de dos componentes, con protección antidesenrollado

## PTPOWER 185-FE - Borne de corriente

1054724

<https://www.phoenixcontact.com/cl/productos/1054724>



## PROJECT COMPLETE - Software

1050453

<https://www.phoenixcontact.com/cl/productos/1050453>



Software de planificación y marcado intuitivo para diseñar regleteros de bornes y para la rotulación profesional de materiales de marcado para bornes, conductores, equipos e instalaciones. El software está disponible para su descarga

---

## A 95 -40 - Puntera

3241242

<https://www.phoenixcontact.com/cl/productos/3241242>



Puntera, longitud del manguito: 40 mm, color: plateado

## PTPOWER 185-FE - Borne de corriente

1054724

<https://www.phoenixcontact.com/cl/productos/1054724>



### A 120 -40 - Puntera

1090640

<https://www.phoenixcontact.com/cl/productos/1090640>



Puntera, color: plateado

---

### CRIMPFOX 50R - Tenaza de crimpado

1212041

<https://www.phoenixcontact.com/cl/productos/1212041>



Pinza de crimpado, para punteras sin collar aislante según DIN 46228 parte 1 y punteras con collar aislante según DIN 46228 parte 4, 35 mm<sup>2</sup> ... 50 mm<sup>2</sup>, introducción lateral, engaste WM

# PTPOWER 185-FE - Borne de corriente

1054724

<https://www.phoenixcontact.com/cl/productos/1054724>



## CRIMPFOX-M - Tenaza de crimpado

1212072

<https://www.phoenixcontact.com/cl/productos/1212072>



Tenazas de base, para el alojamiento de matrices para los más diversos tipos de contactos

---

## CRIMPFOX-C120 - Tenaza de crimpado

1212318

<https://www.phoenixcontact.com/cl/productos/1212318>



Tenazas de base, para el alojamiento de matrices para los tipos de contactos más diversos hasta 120 mm<sup>2</sup>

---

Phoenix Contact 2024 © - Todos los derechos reservados  
<https://www.phoenixcontact.com>

PHOENIX CONTACT S.A.  
Calle Nueva 1661-G  
Huechuraba, Santiago  
(+56 2) 652-2000  
[info@phoenixcontact.cl](mailto:info@phoenixcontact.cl)