

Tenga en cuenta que los datos mostrados en este documento PDF se generaron a partir de nuestro catálogo online. Por favor, encontrará todos los datos en la documentación del usuario. Prevalecen nuestras condiciones generales de uso para descargas.



Convertidor de temperatura con seguridad intrínseca: convierte las señales de las termorresistencias instaladas en la zona Ex y transmite una señal de 0/4-20 mA a una carga en el área segura. De libre programación. Separación de 3 vías, nivel de integridad de seguridad, conexión por tornillo, configuración estándar.

Sus ventajas

- Posibil. aliment. energía a través conect. carril simétrico
- Programación durante el servicio, con circuito de medición Ex conectado y también sin tensión con adaptador programación IFS-USB-PROG-ADAPTER
- Entrada para termorresistencias y potenciómetros de control, [Ex ia] IIC
- Instal. en zona 2, grado prot. explos. permitido "ec" (EN 60079-7)
- Separación galvánica de 3 vías
- Indic. diagnóstico y estado para tensión de alimentación, errores de línea, sensores y módulos
- Configuración con software (FDT-DTM): tipo de sensor, técnica de conexión, rango de medición, unidad de medida, filtro, señal de alarma y rango de salida
- Salida: 0 mA ... 20 mA o 4 mA ... 20 mA

Datos técnicos

Notas

Restricción de uso

Indicación CEM	CEM: producto de clase A, véase declaración del fabricante en el centro de descargas
----------------	--

Propiedades del artículo

Tipo de producto	Convertidor de temperatura
Familia de productos	MACX Analog
Aplicación	Temperatura
Número de canales	1
Ejecución	Amplificador de separación i Ex con seguridad funcional SIL
Configuración	Software

Estado de mantenimiento de datos

Revisión de artículo	09
----------------------	----

Propiedades de aislamiento: GB Standard

Categoría de sobretensión	II
Grado de polución	2

Propiedades eléctricas

Ajuste Span	± 5 %
Ajuste Zero	± 5 %
Separación galvánica	Separación de 3 vías
Separación galvánica entre la entrada y la salida	sí
Respuesta gradual (0-99 %)	1 s
	≤ 1,7 s
Coefficiente de temperatura típico	0,01 %/K
Error de transmisión típico	0,1 % (p. ej. con Pt 100, margen 300 K, 4 ... 20 mA)

Separación galvánica Entrada/salida/alimentación

Tensión de aislamiento de dimensionamiento	300 V _{eff}
Tensión de prueba	2,5 kV AC (50 Hz, 60 s)
Aislamiento	Separación segura según IEC/EN 61010-1

Separación galvánica Entrada/salida

Separación galvánica	375 V (Valor de pico según IEC/EN 60079-11)
----------------------	---

Separación galvánica Entrada/alimentación

Separación galvánica	375 V (Valor de pico según IEC/EN 60079-11)
----------------------	---

Alimentación

Tensión nominal de alimentación	24 V DC
Tensión de alimentación	19,2 V DC ... 30 V DC (24 V DC, -20 % ... +25 %)

MACX MCR-EX-RTD-I - Convertidor de temperatura



1050222

<https://www.phoenixcontact.com/cl/productos/1050222>

Potencia disipada	$\leq 0,76 \text{ W}$
Consumo de potencia	$\leq 1 \text{ W}$

Datos de entrada

Señal

Número de entradas	1
--------------------	---

Medición

Descripción de la entrada	Seguridad intrínseca
Tipos de sensor utilizables (RTD)	Sensores Pt, Ni, Cu: 2, 3 y 4 conductores
Margen de medición de temperatura	-200 °C ... 850 °C (Rango en función del tipo de sensor)
Margen de resistencia lineal	0 Ω ... 50 k Ω
Margen de resistencia Potenciómetro	0 Ω ... 50 k Ω
Resistencia total de la línea máx. admisible	50 Ω (por línea)
Corriente para alimentación de sensores	10 μA ... 210 μA (hasta 2x 210 μA con 3 conductores)
Rango de medición, temperatura	$\geq 50 \text{ K}$

Datos de salida

Señal: Corriente

Número de salidas	1
Configurable/Programable	Sí
Señal de salida corriente	0 mA ... 20 mA 4 mA ... 20 mA (SIL)
Señal de salida corriente máxima	$\geq 21 \text{ mA}$
Carga/Carga de salida Salida de corriente	$\leq 600 \Omega$
Ondulación de salida (corriente)	$< 15 \mu\text{A}_{\text{pp}}$ $< 10 \mu\text{A}_{\text{rms}}$
Comportamiento en caso de fallo de sensor	según NE 43 o libremente definible

Datos de conexión

Tipo de conexión	Conexión por tornillo
Longitud a desaislar	7 mm
Rosca de tornillo	M3
Sección de conductor rígido	0,2 mm ² ... 2,5 mm ²
Sección de conductor flexible	0,2 mm ² ... 2,5 mm ²
Sección de conductor AWG	24 ... 14
Par de apriete	0,5 Nm ... 0,6 Nm

Conector hembra de pruebas

Diámetro máx.	2 mm
---------------	------

Datos Ex

Instalación Ex (EPL)	Gc
	Div. 2

MACX MCR-EX-RTD-I - Convertidor de temperatura



1050222

<https://www.phoenixcontact.com/cl/productos/1050222>

Circuitos con seguridad intrínseca (EPL)	Ga
	Da
	Ma
	Div. 1

Datos técnicos de seguridad: Bornas: 4.1, 4.2, 5.1, 5.2

Capacidad interna máx. C_i	44 nF
Tensión máx. de salida U_o	6 V
Corriente máx. de salida I_o	16,6 mA (RTD en tecnología de 4 conductores)
	13 mA (RTD en tecnología de 3 conductores)
	7,1 mA (RTD en tecnología de 2 conductores)
	16,6 mA (2x RTD en tecnología de 2 conductores)
	13 mA (Potenciómetro)
Potencia máx. de salida P_o	25,2 mW (lineal)
Tensión máxima en materia de seguridad U_m	253 V AC
	125 V DC
	30 V DC (Zona 2: 3.1, 3.2)
IIA/I (circuito eléctrico sencillo): Inductancia externa máx. L_o / Capacidad externa máx. C_o	850 mH / 1000 μ F
IIB/IIIC (circuito eléctrico sencillo): Inductancia externa máx. L_o / Capacidad externa máx. C_o	460 mH / 1000 μ F
IIC (circuito eléctrico sencillo): Inductancia externa máx. L_o / Capacidad externa máx. C_o	100 mH / 40 μ F
IIB/IIA (circuito eléctrico combinado): Inductancia externa máx. L_o / Capacidad externa máx. C_o	100 mH / 950 nF, 50 mH / 950 nF, 5 mH / 950 nF, 1 mH / 950 nF
IIIC/I (circuito eléctrico combinado): Inductancia externa máx. L_o / Capacidad externa máx. C_o	100 mH / 950 nF, 50 mH / 950 nF, 5 mH / 950 nF, 1 mH / 950 nF
IIC (circuito eléctrico combinado): Inductancia externa máx. L_o / Capacidad externa máx. C_o	100 mH / 555 nF, 50 mH / 555 nF, 5 mH / 555 nF, 1 mH / 555 nF, 10 μ H / 555 nF

Señalización

Indicación de estado	LED verde (tensión de alimentación)
	LED rojo, intermitente 2,4 Hz (error de cable o sensor en la entrada o la salida, ERR)
	LED rojo, intermitente 1,2 Hz (modo de servicio, ERR)
	LED rojo, continuo On (error de módulo, ERR)

Dimensiones

Esquema de dimensiones	
Anchura	12,5 mm
Altura	112,5 mm

MACX MCR-EX-RTD-I - Convertidor de temperatura



1050222

<https://www.phoenixcontact.com/cl/productos/1050222>

Profundidad	113,7 mm
Profundidad NS 35/7,5	114,5 mm (encajado sobre carril DIN NS 35/7,5 según EN 60715)

Datos del material

Color	gris (RAL 7042)
Clase de inflamabilidad según UL 94	V0 (Carcasa)
Material carcasa	PA 6.6-FR

Condiciones medioambientales y de vida útil

Condiciones ambientales

Índice de protección	IP20
Temperatura ambiente (servicio)	-40 °C ... 70 °C (Posición de montaje discrecional)
Temperatura ambiente (almacenamiento / transporte)	-40 °C ... 80 °C
Humedad de aire admisible (servicio)	5 % ... 95 % (sin condensación)

Rango de utilización superior (≤ 2000 m)

Altitud	≤ 2000 m (Los datos técnicos se refieren a altitudes ≤ 2000 m sobre el nivel del mar. Para altitudes >2000 m sobre el nivel del mar, consulte la hoja de características.)
Temperatura ambiente (servicio)	-40 °C ... 70 °C
Tensión de prueba	2,5 kV
Tensión de aislamiento de dimensionamiento	300 V _{eff} (IEC/EN 60079-11) 375 V _{PP} (IEC/EN 60079-11)

Rango de utilización superior (≤ 3000 m)

Rango de altura	> 2000 m ... 3000 m
Temperatura ambiente (servicio)	-40 °C ... 60 °C
Tensión de prueba	2,25 kV
Tensión máxima en materia de seguridad U _m	190 V AC 110 V DC
Tensión de aislamiento de dimensionamiento	190 V _{eff} (IEC/EN 60079-11)

Rango de utilización superior (≤ 4000 m)

Rango de altura	> 3000 m ... 4000 m
Temperatura ambiente (servicio)	-40 °C ... 55 °C
Tensión de prueba	2 kV
Tensión máxima en materia de seguridad U _m	60 V AC/DC
Tensión de aislamiento de dimensionamiento	60 V _{eff} (IEC/EN 60079-11)

Rango de utilización superior (≤ 5000 m)

Rango de altura	> 4000 m ... 5000 m
Temperatura ambiente (servicio)	-40 °C ... 49 °C
Tensión de prueba	1,75 kV
Tensión máxima en materia de seguridad U _m	60 V AC/DC
Tensión de aislamiento de dimensionamiento	60 V _{eff} (IEC/EN 60079-11)

Homologaciones

CE

Certificado	Conformidad CE
Observación	Adicionalmente EN 61326

ATEX

Marcado	Ⓔ I (M1) [Ex ia Ma] I
	Ⓔ II (1) G [Ex ia Ga] IIC
	Ⓔ II (1) D [Ex ia Da] IIIC
	Ⓔ II 3(1) G Ex ec ic [ia Ga] IIC T4 Gc
Certificado	IBExU19ATEX1006 X

UKCA Ex (UKEX)

Marcado	Ⓔ I (M1) [Ex ia Ma] I
	Ⓔ II (1) G [Ex ia Ga] IIC
	Ⓔ II (1) D [Ex ia Da] IIIC
	Ⓔ II 3 (1) G Ex ec ic [ia Ga] IIC T4 Gc
Certificado	CML 22UKEX3531X

IECEx

Marcado	[Ex ia Ma] I
	[Ex ia Ga] IIC
	[Ex ia Da] IIIC
	Ex ec ic [ia Ga] IIC T4 Gc
Certificado	IECEx IBE 19.0001 X

CCC / China-Ex

Marcado	[Ex ia Ga] IIC
	[Ex iaD]
	Ex nA ic [ia Ga] IIC T4 Gc
Certificado	NEPSI GYJ20.1305X

UL, EE. UU. / Canadá

Marcado	UL 61010 Listed
	Class I Div 2; IS for Class I, II, III Div 1
Certificado	® C.D.-No 83104549

Homologación para la construcción naval

Certificado	DNV GL TAA00000AG
-------------	-------------------

Safety Integrity Level (SIL, IEC 61508)

Marcado	2
Certificado	SEBS-A.150520/17, V2.0

INMETRO

	[Ex ia Ma] I
--	--------------

MACX MCR-EX-RTD-I - Convertidor de temperatura



1050222

<https://www.phoenixcontact.com/cl/productos/1050222>

Marcado	[Ex ia Ga] IIC
	[Ex ia Da] IIIC
	Ex ec ic [ia Ga] IIC T4 Gc
Certificado	DNV 21.0064 X

Datos DNV GL

Temperature	B
Humidity	B
Vibración	A
EMC	B
Enclosure	Required protection according to the Rules shall be provided upon installation on board

Datos CEM

Resistencia a interferencias	EN 61000-6-2
Observación	Durante las interferencias pueden producirse ligeras desviaciones.
Compatibilidad electromagnética	Conformidad con la directiva CEM
Emisión de interferencias	EN 61000-6-4

Campo electromagnético AF

Denominación	Campo electromagnético HF
Normas/especificaciones	EN 61000-4-3
Desviación típica del valor final del margen de medición	1 %

Transitorios rápidos (Burst)

Denominación	Averías transitorias rápidas (ráfaga)
Normas/especificaciones	EN 61000-4-4
Desviación típica del valor final del margen de medición	1 %

Perturbaciones conducidas

Denominación	Magnitudes perturbadoras conducidas
Normas/especificaciones	EN 61000-4-6
Desviación típica del valor final del margen de medición	1 %

Normas y especificaciones

Separación galvánica	Separación de 3 vías
----------------------	----------------------

GB Standard

Normas/especificaciones	GB 3626.20
	GB 3836.1
	GB 3836.4
	GB 3836.8
	GB 12476.1
	GB 12476.4

Montaje

MACX MCR-EX-RTD-I - Convertidor de temperatura



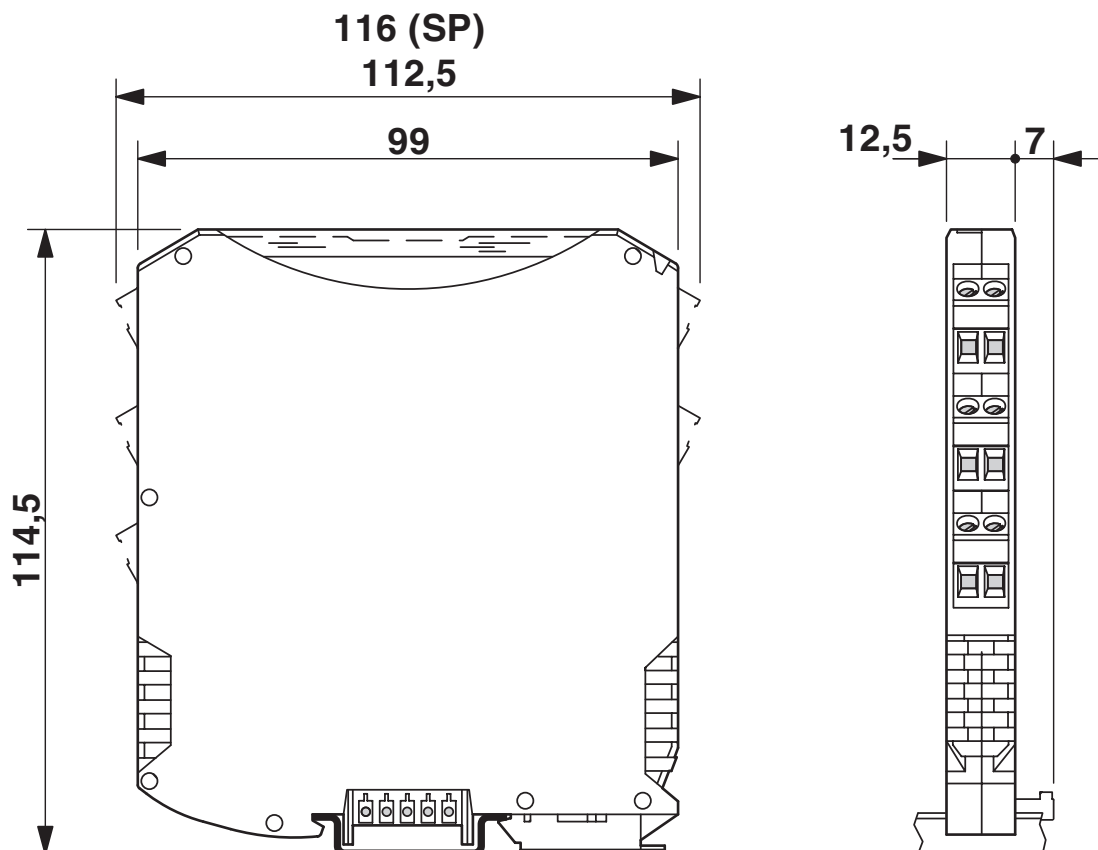
1050222

<https://www.phoenixcontact.com/cl/productos/1050222>

Tipo de montaje	Montaje sobre carril DIN
-----------------	--------------------------

Dibujos

Esquema de dimensiones



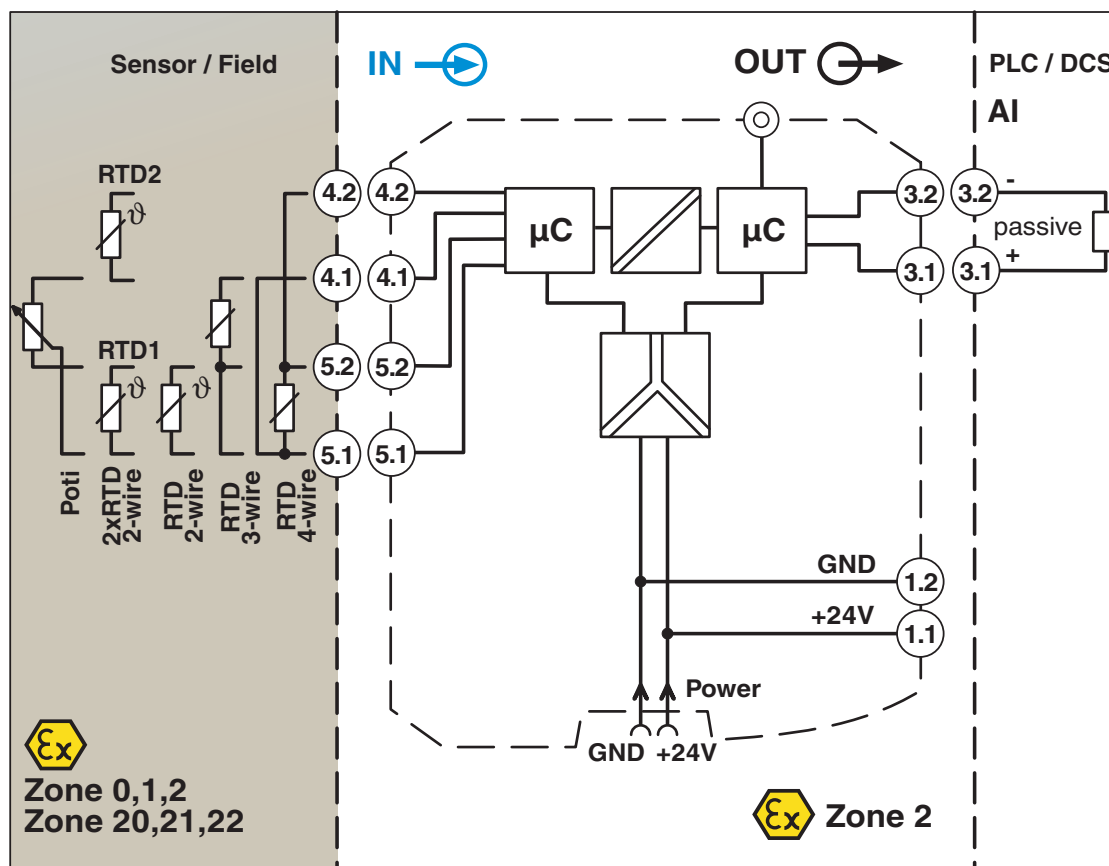
MACX MCR-EX-RTD-I - Convertidor de temperatura



1050222

<https://www.phoenixcontact.com/cl/productos/1050222>

Esquema de conjunto



MACX MCR-EX-RTD-I - Convertidor de temperatura



1050222

<https://www.phoenixcontact.com/cl/productos/1050222>

Homologaciones

📄 To download certificates, visit the product detail page: <https://www.phoenixcontact.com/cl/productos/1050222>



DNV GL

ID de homologación: TAA00000AG



UL Listed

ID de homologación: E330267



cUL Listed

ID de homologación: FILE E 330267



Functional Safety

ID de homologación: SEBS-A.150520/17 V1



Functional Safety

ID de homologación: SEBS-A.20170608



EAC Ex

ID de homologación: RU C-DE.AB72.B.00093



IECEx

ID de homologación: IECEx IBE 19.0001X



cUL Listed

ID de homologación: FILE E 199827



UL Listed

ID de homologación: E199827



ATEX

ID de homologación: IBExU 19 ATEX 1006 X



IECEx

ID de homologación: IECEx IBE 19.0001X

MACX MCR-EX-RTD-I - Convertidor de temperatura



1050222

<https://www.phoenixcontact.com/cl/productos/1050222>

INMETRO
ID de homologación: DNV 21.0064 X

cULus Listed

cULus Listed

MACX MCR-EX-RTD-I - Convertidor de temperatura



1050222

<https://www.phoenixcontact.com/cl/productos/1050222>

Clasificaciones

ECLASS

ECLASS-11.0	27210129
ECLASS-12.0	27210129
ECLASS-13.0	27210129

ETIM

ETIM 9.0	EC002919
----------	----------

UNSPSC

UNSPSC 21.0	41112100
-------------	----------

Environmental product compliance

EU RoHS

Cumple los requisitos de la Directiva RoHS	Sí
excepciones, si fueran conocida	7(a), 7(c)-I

China RoHS

Environment friendly use period (EFUP)	EFUP-50
	Encontrará una tabla de declaración RoHS de China relativa al artículo en la zona de descargas del artículo correspondiente, en el apartado "Declaración del fabricante". No se emite ninguna tabla de declaración RoHS de China ni se requiere en ninguno de los artículos con EFUP-E.

EU REACH SVHC

Indicación acerca de la sustancia candidata según REACH (n.º CAS)	Lead(n.º CAS: 7439-92-1)
SCIP	c047a32e-3c91-42b0-bc2b-2fa27278b863

MACX MCR-EX-RTD-I - Convertidor de temperatura



1050222

<https://www.phoenixcontact.com/cl/productos/1050222>

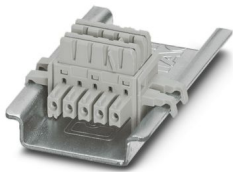
Accesorios

ME 6,2 TBUS-2 1,5/5-ST-3,81 GY - Conector de bus para carriles

2695439

<https://www.phoenixcontact.com/cl/productos/2695439>

Conector de carril (TBUS), 5 polos, para puentear la tensión de alimentación, encajable en el carril NS 35/... según EN 60715



EA-MSTB 2,5/ 5 - Accesorios

1831016

<https://www.phoenixcontact.com/cl/productos/1831016>

Tapa para orificios para tornillo de las familias de conectores MSTB con paso de 5,0 mm y 5,08 mm. Se pueden alinear y acortar para el uso con otros números de polos.



MACX MCR-EX-RTD-I - Convertidor de temperatura



1050222

<https://www.phoenixcontact.com/cl/productos/1050222>

TC-D37SUB-AIO16-EX-PS-UNI - Soportes modulares

2902932

<https://www.phoenixcontact.com/cl/productos/2902932>



Termination Carrier universal para conectar 16 amplificadores de separación MACX Analog Ex i a tarjetas de entrada/salida digitales o analógicas, a través de conectores enchufables D-SUB, 37 polos (conexión 1:1), con conexión HART-Multiplexer

TC-D37SUB-ADIO16-EX-P-UNI - Soportes modulares

2924854

<https://www.phoenixcontact.com/cl/productos/2924854>



Termination Carrier universal para conectar 16 amplificadores de separación MACX Analog Ex i a tarjetas de entrada/salida digitales o analógicas, a través de conectores enchufables D-SUB, 37 polos (conexión 1:1)

MACX MCR-EX-RTD-I - Convertidor de temperatura



1050222

<https://www.phoenixcontact.com/cl/productos/1050222>

IFS-USB-PROG-ADAPTER - Adaptador para programación

2811271

<https://www.phoenixcontact.com/cl/productos/2811271>



Adaptador para programación con interfaz USB para la programación con software. El controlador USB está incluido en las soluciones de software de los productos a programar, por ejemplo convertidores de medición o gestores de motores.

IFS-BT-PROG-ADAPTER - Adaptador

2905872

<https://www.phoenixcontact.com/cl/productos/2905872>



Adaptador Bluetooth con interfaz Micro USB y S-PORT para la comunicación inalámbrica con las series de equipos MINI Analog, MINI Analog Pro, MACX Analog, Interface System Gateways y PLC logic.

MACX MCR-EX-RTD-I - Convertidor de temperatura



1050222

<https://www.phoenixcontact.com/cl/productos/1050222>

MPS-IH WH - Casquillo aislante

0201663

<https://www.phoenixcontact.com/cl/productos/0201663>

Casquillo aislante, color: blanco



MPS-IH RD - Casquillo aislante

0201676

<https://www.phoenixcontact.com/cl/productos/0201676>

Casquillo aislante, color: rojo



MACX MCR-EX-RTD-I - Convertidor de temperatura



1050222

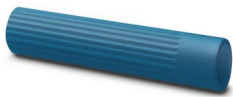
<https://www.phoenixcontact.com/cl/productos/1050222>

MPS-IH BU - Casquillo aislante

0201689

<https://www.phoenixcontact.com/cl/productos/0201689>

Casquillo aislante, color: azul



MPS-IH YE - Casquillo aislante

0201692

<https://www.phoenixcontact.com/cl/productos/0201692>

Casquillo aislante, color: amarillo



MACX MCR-EX-RTD-I - Convertidor de temperatura



1050222

<https://www.phoenixcontact.com/cl/productos/1050222>

MPS-IH GN - Casquillo aislante

0201702

<https://www.phoenixcontact.com/cl/productos/0201702>

Casquillo aislante, color: verde



MPS-IH GY - Casquillo aislante

0201728

<https://www.phoenixcontact.com/cl/productos/0201728>

Casquillo aislante, color: gris



MACX MCR-EX-RTD-I - Convertidor de temperatura

1050222

<https://www.phoenixcontact.com/cl/productos/1050222>



MPS-IH BK - Casquillo aislante

0201731

<https://www.phoenixcontact.com/cl/productos/0201731>

Casquillo aislante, color: negro



MPS-MT - Clavija de pruebas

0201744

<https://www.phoenixcontact.com/cl/productos/0201744>

Clavija de pruebas, con conexión por soldadura hasta sección de cable de 1 mm², número de polos: 1, color: gris



MACX MCR-EX-RTD-I - Convertidor de temperatura



1050222

<https://www.phoenixcontact.com/cl/productos/1050222>

UC-EMLP (11X9) - Marcador de plástico

0819291

<https://www.phoenixcontact.com/cl/productos/0819291>

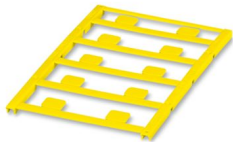


Marcador de plástico, Estera, blanco, sin rotular, rotulable con: BLUEMARK ID COLOR, BLUEMARK ID, BLUEMARK CLED, PLOTMARK, CMS-P1-PLOTTER, clase de montaje: pegado, Número de índices individuales: 10, altura del campo de texto: 9 mm, anchura del campo de texto: 11 mm

UC-EMLP (11X9) YE - Marcador de plástico

0822602

<https://www.phoenixcontact.com/cl/productos/0822602>



Marcador de plástico, Estera, amarillo, sin rotular, rotulable con: BLUEMARK ID COLOR, BLUEMARK ID, BLUEMARK CLED, PLOTMARK, CMS-P1-PLOTTER, clase de montaje: pegado, Número de índices individuales: 10, altura del campo de texto: 9 mm, anchura del campo de texto: 11 mm

MACX MCR-EX-RTD-I - Convertidor de temperatura



1050222

<https://www.phoenixcontact.com/cl/productos/1050222>

UC-EMLP (11X9) CUS - Marcador de plástico

0824547

<https://www.phoenixcontact.com/cl/productos/0824547>

Marcador de plástico, disponible: por esteras, blanco, rotulado según las indicaciones del cliente, clase de montaje: pegado

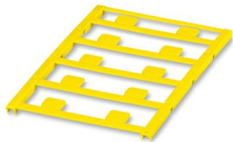


UC-EMLP (11X9) YE CUS - Marcador de plástico

0824548

<https://www.phoenixcontact.com/cl/productos/0824548>

Marcador de plástico, disponible: por esteras, amarillo, rotulado según las indicaciones del cliente, clase de montaje: pegado



MACX MCR-EX-RTD-I - Convertidor de temperatura



1050222

<https://www.phoenixcontact.com/cl/productos/1050222>

UC-EMLP (11X9) SR - Marcador de plástico

0828094

<https://www.phoenixcontact.com/cl/productos/0828094>



Marcador de plástico, Estera, plata, sin rotular, rotulable con: BLUEMARK ID COLOR, BLUEMARK ID, BLUEMARK CLED, PLOTMARK, CMS-P1-PLOTTER, clase de montaje: pegado, Número de índices individuales: 10, altura del campo de texto: 9 mm, anchura del campo de texto: 11 mm

UC-EMLP (11X9) SR CUS - Marcador de plástico

0828098

<https://www.phoenixcontact.com/cl/productos/0828098>



Marcador de plástico, disponible: por esteras, plata, rotulado según las indicaciones del cliente, clase de montaje: pegado, Número de índices individuales: 10

MACX MCR-EX-RTD-I - Convertidor de temperatura



1050222

<https://www.phoenixcontact.com/cl/productos/1050222>

US-EMLP (11X9) - Marcador de plástico

0828789

<https://www.phoenixcontact.com/cl/productos/0828789>



Marcador de plástico, Tarjeta, blanco, sin rotular, rotulable con: BLUEMARK ID COLOR, BLUEMARK ID, THERMOMARK PRIME, THERMOMARK CARD 2.0, THERMOMARK CARD, clase de montaje: pegado, Número de índices individuales: 135, altura del campo de texto: 9 mm, anchura del campo de texto: 11 mm

US-EMLP (11X9) YE - Marcador de plástico

0828871

<https://www.phoenixcontact.com/cl/productos/0828871>



Marcador de plástico, Tarjeta, amarillo, sin rotular, rotulable con: BLUEMARK ID COLOR, BLUEMARK ID, THERMOMARK PRIME, THERMOMARK CARD 2.0, THERMOMARK CARD, clase de montaje: pegado, Número de índices individuales: 135, altura del campo de texto: 9 mm, anchura del campo de texto: 11 mm

MACX MCR-EX-RTD-I - Convertidor de temperatura



1050222

<https://www.phoenixcontact.com/cl/productos/1050222>

US-EMLP (11X9) SR - Marcador de plástico

0828872

<https://www.phoenixcontact.com/cl/productos/0828872>

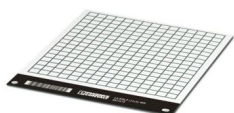


Marcador de plástico, Tarjeta, plata, sin rotular, rotulable con: BLUEMARK ID COLOR, BLUEMARK ID, THERMOMARK PRIME, THERMOMARK CARD 2.0, THERMOMARK CARD, clase de montaje: pegado, Número de índices individuales: 135, altura del campo de texto: 9 mm, anchura del campo de texto: 11 mm

LS-EMLP (11X9) WH - Marcador de aparatos

0831678

<https://www.phoenixcontact.com/cl/productos/0831678>



Marcador de aparatos, hoja, blanco, sin rotular, rotulable con: TOPMARK NEO, TOPMARK LASER, clase de montaje: pegado, Número de índices individuales: 255, altura del campo de texto: 9 mm, anchura del campo de texto: 11 mm

MACX MCR-EX-RTD-I - Convertidor de temperatura



1050222

<https://www.phoenixcontact.com/cl/productos/1050222>

LS-EMLP (11X9) SR - Marcador de aparatos

0831705

<https://www.phoenixcontact.com/cl/productos/0831705>

Marcador de aparatos, hoja, plata, sin rotular, rotulable con: TOPMARK NEO, TOPMARK LASER, clase de montaje: pegado, Número de índices individuales: 255, altura del campo de texto: 9 mm, anchura del campo de texto: 11 mm

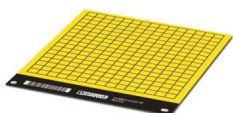


LS-EMLP (11X9) YE - Marcador de aparatos

0831732

<https://www.phoenixcontact.com/cl/productos/0831732>

Marcador de aparatos, hoja, amarillo, sin rotular, rotulable con: TOPMARK NEO, TOPMARK LASER, clase de montaje: pegado, Número de índices individuales: 255, altura del campo de texto: 9 mm, anchura del campo de texto: 11 mm



MACX MCR-EX-RTD-I - Convertidor de temperatura

1050222

<https://www.phoenixcontact.com/cl/productos/1050222>



MACX MCR-PTB - Módulo de alimentación y módulo de mensaje de error

2865625

<https://www.phoenixcontact.com/cl/productos/2865625>



Módulo de alimentación y de señalización de errores con conexión por tornillo, conector de bus para carril correspondiente ME 17,5 TBUS 1,5/5-ST-3,81 GY incluido

MACX MCR-PTB-SP - Módulo de alimentación y módulo de mensaje de error

2924184

<https://www.phoenixcontact.com/cl/productos/2924184>



Módulo de alimentación y de señalización de errores con conexión push-in, conector de bus para carril correspondiente ME 17,5 TBUS 1,5/5-ST-3,81 GY incluido

MACX MCR-EX-RTD-I - Convertidor de temperatura

1050222

<https://www.phoenixcontact.com/cl/productos/1050222>



QUINT4-SYS-PS/1AC/24DC/2.5/SC - Fuente de alimentación

2904614

<https://www.phoenixcontact.com/cl/productos/2904614>



Fuente de alimentación conmutada en primario QUINT POWER, conexión por tornillo, montaje sobre carril DIN, posibilidad de alimentación de equipos a través de los conectores TBUS para carril DIN, pintura de protección, entrada: monofásica, salida: 24 V DC/2,5 A

SZS 0,6X3,5 - Destornillador

1205053

<https://www.phoenixcontact.com/cl/productos/1205053>



Herramienta para accionar bornes ST, aislada, también apta como destornillador plano, tamaño: 0,6 x 3,5 x 100 mm, empuñadura de 2 componentes, con protección anti desenrollado

Phoenix Contact 2024 © - Todos los derechos reservados
<https://www.phoenixcontact.com>

PHOENIX CONTACT S.A.
Calle Nueva 1661-G
Huechuraba, Santiago
(+56 2) 652-2000
info@phoenixcontact.cl