

PACT RCP-4000A-1A-D190-3M-UV - Transformador de corriente



1033485

<https://www.phoenixcontact.com/cl/productos/1033485>

Tenga en cuenta que los datos mostrados en este documento PDF se generaron a partir de nuestro catálogo online. Por favor, encontrará todos los datos en la documentación del usuario. Prevalecen nuestras condiciones generales de uso para descargas.



Set formado por un transductor de medida de 1 A y una bobina Rogowski resistente a los rayos ultravioleta con línea de señales. Longitud de la bobina Rogowski: 600 mm, diámetro: 190 mm. Longitud de la línea de señales: 3 m. La bobina mide corriente AC de barras colectoras y líneas de alta tensión.

PACT RCP-4000A-1A-D190-3M-UV - Transformador de corriente



1033485

<https://www.phoenixcontact.com/cl/productos/1033485>

Datos técnicos

Propiedades del artículo

Tipo de producto	Current transformer
------------------	---------------------

Estado de mantenimiento de datos

Revisión de artículo	05
----------------------	----

Propiedades de aislamiento

Aislamiento	doble aislamiento
Categoría de sobretensión	III (1000 V, al conductor neutro)
	IV (600 V, al conductor neutro)
Grado de polución	2

Propiedades eléctricas

Error de medición típico	< 1 %
Coeficientes de temperatura	0,005 %/K (+10 °C ... +70 °C, ambos componentes tiene la misma temperatura ambiente)
	0,07 %/K (-20 °C ... +10 °C, ambos componentes tiene la misma temperatura ambiente)

Bobina de medición

Longitud de la bobina de medición	600 mm
Diámetro de la bobina de medición	8,3 mm ±0,2 mm
Longitud de la línea de señales	3 m
Construcción del conductor cable de señales	2x 0,22 mm (Señal (estañado))
	1x 0,22 mm (Apantallado (estañado))
Aislamiento	doble aislamiento
Tensión de aislamiento de dimensionamiento	1000 V AC (rms CAT III)
	600 V AC (rms CAT IV)
Tensión de prueba	10,45 kV (CC / 1 min.)
Precisión básica	<± 0,21 %

Transductor de potencia

Error de linealidad	< 0,5 % (del valor final del margen)
Error de transmisión máximo	≤ 0,5 % (del valor final del margen)
Gama de frecuencias	45 Hz ... 65 Hz
Armónicos máx. registrables	< 2 kHz
Absorción de corriente	< 190 mA (con 19,2 V)
Tensión de prueba	1,5 kV AC (Alimentación / entrada y salida: 50 Hz, 1 min)

Generalidades

Contrastable	no
Clase	1
Clase de precisión	1

PACT RCP-4000A-1A-D190-3M-UV - Transformador de corriente



1033485

<https://www.phoenixcontact.com/cl/productos/1033485>

Tipo de convertidor	Bobina Rogowski resistente a los rayos UV y transductor de medida de 1 A
---------------------	--

Alimentación: Transductor de potencia

Tensión nominal de alimentación	24 V DC -20 % ... +25 %
Zona de tensión nominal de alimentación	19,2 V DC ... 30 V DC
Absorción de corriente máxima	190 mA
Consumo de potencia	4 W

Datos de entrada

Frecuencia

Denominación	Bobina de medición
Margen de medición de frecuencia	40 Hz ... 20000 Hz
Error de posición	< 1 %
Error de linealidad	0,1 %

Señal

Señal de entrada (a 50 Hz)	100 mV (1000 A)
Forma de la curva	Sinusoidal
Impedancia de entrada	27 kΩ (Mínimo rango de medición)

Transformador de corriente

Configurable/Programable	Mediante selector DIP
Potencia nominal	1,25 VA
Corriente de dimensionamiento primaria I_{pn}	0 A AC ... 100 A AC
	0 A AC ... 250 A AC
	0 A AC ... 400 A AC
	0 A AC ... 630 A AC
	0 A AC ... 1000 A AC
	0 A AC ... 1500 A AC
	0 A AC ... 2000 A AC
	0 A AC ... 4000 A AC
Ángulo de desfasaje	< 1 °
Contrastable	no
Clase	1
Clase de precisión	1
Tipo de convertidor	Bobina Rogowski resistente a los rayos UV y transductor de medida de 1 A

Datos de salida

Señal

Denominación	Bobina de medición
Señal de salida (a 50 Hz)	100 mV (sin carga, con 1000 A)
Tensión de salida (en marcha en vacío)	$V_{OUT} = M \cdot dI/dt$

PACT RCP-4000A-1A-D190-3M-UV - Transformador de corriente



1033485

<https://www.phoenixcontact.com/cl/productos/1033485>

Tensión de salida (sinusoidal, en marcha en vacío)	100 mV ($V_{OUT} = 2 * \pi * M * f * I$ (M = 0,318 µH; ejemplo: para 50 Hz; I = 1000 A))
Clase de precisión	< 1

Señal

Denominación	Convertidor de medición
Señal de salida corriente	0 A AC ... 1 A AC
Potencia nominal	1,25 VA
Carga	0 Ω ... 1,25 Ω
Distancias máx. para cables de cobre en P _N máx	32 m (0,75 mm ² (AWG 20))
	64 m (1,5 mm ² (AWG 16))
	107 m (2,5 mm ² (AWG 14))

Datos de conexión

Lado convert. medición

Tipo de conexión	Conexión por tornillo
Longitud a desaislar	7 mm
Rosca de tornillo	M3
Sección de conductor rígido	0,2 mm ² ... 2,5 mm ²
Sección de conductor flexible	0,2 mm ² ... 2,5 mm ²
Sección de conductor AWG	24 ... 14
Par de apriete	0,5 Nm ... 0,6 Nm

Señalización

Indicación de la tensión de servicio	LED verde
--------------------------------------	-----------

Dimensiones

Bobina de medición

Longitud	600 mm
Diámetro	8,3 mm ±0,2 mm

Bobina de medición en estado instalado

Diámetro	190 mm
----------	--------

Línea de señal

Longitud	3 m
----------	-----

Datos del material

Material carcasa	PC
	Poliamida
Material de la bobina	Elastollan

Condiciones medioambientales y de vida útil

PACT RCP-4000A-1A-D190-3M-UV - Transformador de corriente



1033485

<https://www.phoenixcontact.com/cl/productos/1033485>

Condiciones ambientales

Grado de protección de la bobina de medición	IP67 (no evaluado por UL)
Grado de protección del transductor de medición	IP20
Temperatura ambiente (servicio)	-30 °C ... 80 °C (Bobina de medición)
	-20 °C ... 70 °C (Convertidor de medición)
Temperatura ambiente (almacenamiento / transporte)	-40 °C ... 80 °C (Bobina de medición)
	-25 °C ... 85 °C (Convertidor de medición)
Altitud	< 2000 m
Humedad de aire admisible (servicio)	5 % ... 95 % (sin condensación)

Homologaciones

UKCA

Certificado	De conformidad con UKCA
-------------	-------------------------

CMIM

Certificado	Conformidad CMIM
-------------	------------------

UL, EE. UU. / Canadá

Marcado	UL 508 Listed
Observación	Convertidor de medición

Normas y especificaciones

Normas/especificaciones	IEC 61010-1
	IEC 61010-2-032

Montaje

Tipo de montaje	Montaje sobre carril DIN
-----------------	--------------------------

PACT RCP-4000A-1A-D190-3M-UV - Transformador de corriente



1033485

<https://www.phoenixcontact.com/cl/productos/1033485>

Homologaciones

📄 To download certificates, visit the product detail page: <https://www.phoenixcontact.com/cl/productos/1033485>



EAC

ID de homologación: RU*DE*08.B.01187/19

1033485
<https://www.phoenixcontact.com/cl/productos/1033485>

Clasificaciones

ECLASS

ECLASS-11.0	27210902
ECLASS-13.0	27210902
ECLASS-12.0	27210902

ETIM

ETIM 9.0	EC002048
----------	----------

UNSPSC

UNSPSC 21.0	39121000
-------------	----------

1033485
<https://www.phoenixcontact.com/cl/productos/1033485>

Environmental product compliance

EU RoHS	
Cumple los requisitos de la Directiva RoHS	Sí
excepciones, si fueran conocida	6(c), 7(a), 7(c)-I
China RoHS	
Environment friendly use period (EFUP)	EFUP-50
	Encontrará una tabla de declaración RoHS de China relativa al artículo en la zona de descargas del artículo correspondiente, en el apartado "Declaración del fabricante". No se emite ninguna tabla de declaración RoHS de China ni se requiere en ninguno de los artículos con EFUP-E.
EU REACH SVHC	
Indicación acerca de la sustancia candidata según REACH (n.º CAS)	Diboron trioxide(n.º CAS: 1303-86-2)
	Lead monoxide (lead oxide)(n.º CAS: 1317-36-8)
	Lead(n.º CAS: 7439-92-1)
SCIP	b359369b-2bb2-4f45-9b62-3df4acd5609b

PACT RCP-4000A-1A-D190-3M-UV - Transformador de corriente



1033485

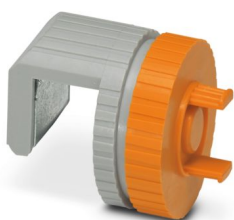
<https://www.phoenixcontact.com/cl/productos/1033485>

Accesorios

PACT RCP-CLAMP - Fijación

2904895

<https://www.phoenixcontact.com/cl/productos/2904895>

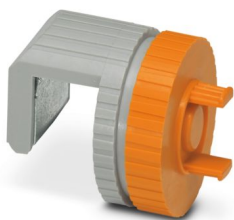


El dispositivo de sujeción opcional ofrece a la bobina Rogowski un alojamiento seguro en barras colectoras con un grosor de 10 ... 15 mm. Durante la instalación, la caja de la bobina se desplaza a la brida del dispositivo de sujeción y se enclava automáticamente.

PACT RCP-CLAMP-5-10 - Fijación

2907888

<https://www.phoenixcontact.com/cl/productos/2907888>



El dispositivo de sujeción opcional ofrece a la bobina Rogowski una fijación segura en barras colectoras con un grosor de 5 ... 10 mm. Durante la instalación, la caja de la bobina se desplaza a la brida del dispositivo de sujeción y se enclava automáticamente.

Phoenix Contact 2024 © - Todos los derechos reservados
<https://www.phoenixcontact.com>

PHOENIX CONTACT S.A.
Calle Nueva 1661-G
Huechuraba, Santiago
(+56 2) 652-2000
info@phoenixcontact.cl