

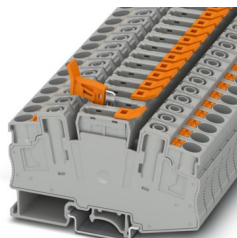
PT 6-MT P/P HV - Borna interrumpible por cuchilla



1028591

<https://www.phoenixcontact.com/cl/productos/1028591>

Tenga en cuenta que los datos mostrados en este documento PDF se generaron a partir de nuestro catálogo online. Por favor, encontrará todos los datos en la documentación del usuario. Prevalecen nuestras condiciones generales de uso para descargas.



Borna interrumpible por cuchilla, tensión nominal: 1000 V, corriente nominal: 32 A, tipo de conexión: Conexión push-in, Sección de dimensionamiento: 6 mm², sección: 0,5 mm² - 10 mm², montaje: NS 35/7,5, NS 35/15, NS 32, color: gris

Sus ventajas

- Además de la posibilidad de prueba en el foso funcional doble, todos los bornes disponen de una toma de pruebas adicional
- Los bornes de conexión push-in se distinguen, además de por las características del sistema completo CLIPLINE, por un cableado sencillo y sin herramientas de los conductores con casquillos finales de conductor o conductos rígidos
- La construcción compacta y la conexión frontal permiten el cableado en los espacios más estrechos

Datos comerciales

Código de artículo	1028591
Unidad de embalaje	50 Unidades
Cantidad mínima de pedido	50 Unidades
Clave de venta	*****
Clave de producto	BE2231
Página del catálogo	Página 114 (C-1-2019)
GTIN	4055626529318
Peso por unidad (incluido el embalaje)	33,076 g
Peso por unidad (sin incluir el embalaje)	33,076 g
Número de tarifa arancelaria	85369010
País de origen	CN

PT 6-MT P/P HV - Borna interrumpible por cuchilla



1028591

<https://www.phoenixcontact.com/cl/productos/1028591>

Datos técnicos

Propiedades del artículo

Tipo de producto	Borne seccionable
Familia de productos	PT
Número de conexiones	2
Número de filas	1
Potenciales	1

Estado de mantenimiento de datos

Revisión de artículo	03
----------------------	----

Propiedades de aislamiento

Categoría de sobretensión	III
Grado de polución	3

Propiedades eléctricas

Tensión transitoria de dimensionamiento	8 kV
Potencia disipada máxima con condición nominal	1,31 W

Datos de conexión

Número de conexiones por piso	2
Sección nominal	6 mm ²
Longitud de pelado	10 mm ... 12 mm
Calibre macho	A5
Conexión según norma	IEC 60947-7-1
Sección de conductor rígido	0,5 mm ² ... 10 mm ²
Sección de conductor AWG	20 ... 8 (Convertido según IEC)
Sección de conductor flexible	0,5 mm ² ... 10 mm ²
Sección de cable flexible [AWG]	20 ... 8 (Convertido según IEC)
Sección de cable flexible (puntera sin manguito de plástico)	0,5 mm ² ... 6 mm ²
Sección de cable flexible (puntera con manguito de plástico)	0,5 mm ² ... 6 mm ²
2 conductores con la misma sección, flexibles con puntera TWIN con manguito de plástico	0,5 mm ² ... 2,5 mm ² En caso de empleo de casquillos TWIN, recomendamos una longitud de casquillo estándar mínima de 13 mm.
Corriente nominal	32 A
Corriente de carga máxima	32 A (con sección de cable de 10 mm ² rígida)
Tensión nominal	1000 V
Sección nominal	6 mm ²

Sección de conexión directamente enchufable

Sección de conductor rígido	1 mm ² ... 10 mm ²
Sección de cable flexible (puntera sin manguito de plástico)	1,5 mm ² ... 6 mm ²
Sección de cable flexible (puntera con manguito de plástico)	1,5 mm ² ... 6 mm ²

PT 6-MT P/P HV - Borna interrumpible por cuchilla



1028591

<https://www.phoenixcontact.com/cl/productos/1028591>

Dimensiones

Anchura	10,2 mm
Altura	91 mm
Profundidad	63,1 mm
Profundidad en NS 32	69,3 mm
Profundidad en NS 35/7,5	64,3 mm
Profundidad en NS 35/15	71,8 mm

Datos del material

Color	gris (RAL 7042)
Clase de inflamabilidad según UL 94	V0
Grupo material aislante	I
Material aislante	PA
Utilización estática de material aislante en frío	-60 °C
Índice de temperatura del material aislante (DIN EN 60216-1 (VDE 0304-21))	130 °C
Índice de temperatura del material aislante relativo (Elec., UL 746 B)	130 °C
Protección contra incendios para vehículos sobre carriles (DIN EN 45545-2) R22	HL 1 - HL 3
Protección contra incendios para vehículos sobre carriles (DIN EN 45545-2) R23	HL 1 - HL 3
Protección contra incendios para vehículos sobre carriles (DIN EN 45545-2) R24	HL 1 - HL 3
Protección contra incendios para vehículos sobre carriles (DIN EN 45545-2) R26	HL 1 - HL 3
Emisión de calor calorímetro NFPA 130 (ASTM E 1354)	28 MJ/kg
Inflamabilidad de las superficies NFPA 130 (ASTM E 162)	aprobado
Densidad de los gases de combustión óptica específica NFPA 130 (ASTM E 662)	aprobado
Toxicidad de los gases de combustión NFPA 130 (SMP 800C)	aprobado

Ensayos eléctricos

Prueba con tensión de impulso

Tensión de prueba Valor nominal	9,8 kV
Resultado	Prueba aprobada

Verificación de calentamiento

Exigencia Ensayo de calentamiento	Aumento de temperatura ≤ 45 K
Resultado	Prueba aprobada
Corriente admisible de corta duración 4 mm ²	0,48 kA
Resultado	Prueba aprobada

Rigidez dieléctrica con frecuencia de operación

Tensión de prueba Valor nominal	2,2 kV
Resultado	Prueba aprobada

PT 6-MT P/P HV - Borna interrumpible por cuchilla



1028591

<https://www.phoenixcontact.com/cl/productos/1028591>

Propiedades mecánicas

Datos mecánicos

Pared lateral abierta	Sí
-----------------------	----

Ensayos mecánicos

Resistencia mecánica

Resultado	Prueba aprobada
-----------	-----------------

Fijación en el soporte

Carril/superficie de fijación	NS 32/NS 35
Resultado	Prueba aprobada

Comprobación de daños en los conductores y de aflojamiento

Velocidad de rotación	10 r.p.m.
Rotaciones	135
Sección de conductor/Peso	0,5 mm ² /0,3 kg
	6 mm ² /1,4 kg
	10 mm ² /2 kg
Resultado	Prueba aprobada

Condiciones medioambientales y de vida útil

Envejecimiento

Ciclos de temperatura	192
Resultado	Prueba aprobada

Ensayo de la llama de aguja

Tiempo de actuación	30 s
Resultado	Prueba aprobada

Oscilación/ruido de banda ancha

Especificación del ensayo	DIN EN 50155 (VDE 0115-200):2018-05
Espectro	Prueba de durabilidad categoría 2, en el bogie
Frecuencia	$f_1 = 5 \text{ Hz}$ hasta $f_2 = 250 \text{ Hz}$
Nivel ASD	6,12 (m/s ²) ² /Hz
Aceleración	3,12g
Duración de ensayo por eje	5 h
Direcciones de ensayo	Ejes X, Y y Z
Resultado	Prueba aprobada

Choque

Tipo de choque	Semisinusoide
Aceleración	30g
Duración del choque	18 ms
Número de choques por dirección	3

PT 6-MT P/P HV - Borna interrumpible por cuchilla



1028591

<https://www.phoenixcontact.com/cl/productos/1028591>

Direcciones de ensayo	Ejes X, Y y Z (pos. y neg.)
Resultado	Prueba aprobada

Condiciones ambientales

Temperatura ambiente (servicio)	-60 °C ... 110 °C (Rango de temperatura de servicio incl. autocalentamiento, temperatura de servicio de corta duración máx.; véase RTI Elec.)
Temperatura ambiente (almacenamiento / transporte)	-25 °C ... 60 °C (durante poco tiempo, no más de 24 h, de -60 °C a +70 °C)
Temperatura ambiente (montaje)	-5 °C ... 70 °C
Temperatura ambiente (accionamiento)	-5 °C ... 70 °C
Humedad de aire admisible (servicio)	20 % ... 90 %
Humedad de aire admisible (almacenamiento / transporte)	30 % ... 70 %

Normas y especificaciones

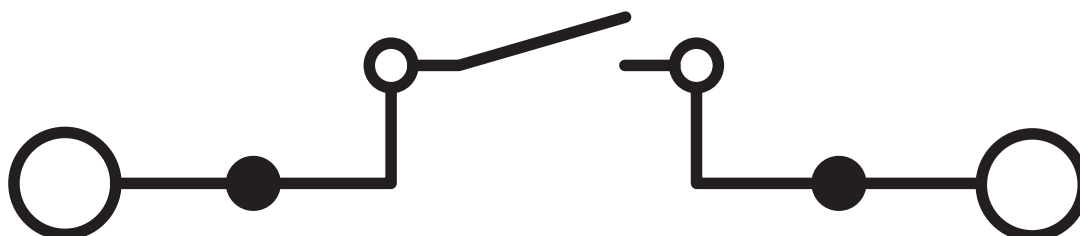
Conexión según norma	IEC 60947-7-1
----------------------	---------------

Montaje

Tipo de montaje	NS 35/7,5
	NS 35/15
	NS 32

Dibujos

Diagrama eléctrico



PT 6-MT P/P HV - Borna interrumpible por cuchilla



1028591

<https://www.phoenixcontact.com/cl/productos/1028591>

Clasificaciones

ECLASS

ECLASS-11.0	27141126
ECLASS-12.0	27141126
ECLASS-13.0	27250108

ETIM

ETIM 9.0	EC000902
----------	----------

UNSPSC

UNSPSC 21.0	39121400
-------------	----------

Environmental product compliance

EU RoHS	
Cumple los requisitos de la Directiva RoHS	Sí, Ninguna excepción
China RoHS	
Environment friendly use period (EFUP)	EFUP-E
	Ninguna sustancia peligrosa por encima de los valores límite
EU REACH SVHC	
Indicación acerca de la sustancia candidata según REACH (n.º CAS)	Ninguna sustancia con una fracción de masa superior a 0,1 %

PT 6-MT P/P HV - Borna interrumpible por cuchilla



1028591

<https://www.phoenixcontact.com/cl/productos/1028591>

Accesorios



Nota: el uso de algunos de los accesorios indicados a continuación puede restringir este producto.

FBS 2-10 - Puente enchufable

3005947

<https://www.phoenixcontact.com/cl/productos/3005947>



Puente enchufable, paso: 10,2 mm, número de polos: 2, color: rojo



Capacidad de corriente máxima: 32 A

FBS 5-10 - Puente enchufable

3005948

<https://www.phoenixcontact.com/cl/productos/3005948>



Puente enchufable, paso: 10,2 mm, número de polos: 5, color: rojo



Capacidad de corriente máxima: 32 A

PT 6-MT P/P HV - Borna interrumpible por cuchilla

1028591

<https://www.phoenixcontact.com/cl/productos/1028591>



FBS 5-10 BU - Puente enchufable

1040620

<https://www.phoenixcontact.com/cl/productos/1040620>



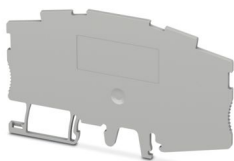
Puente enchufable, paso: 10,2 mm, número de polos: 5, color: azul

 Capacidad de corriente máxima: 32 A

DP-PT 6-T P/P HV-1,8 - Placa distanciadora

1028592

<https://www.phoenixcontact.com/cl/productos/1028592>



Placa distanciadora, profundidad: 51,6 mm, anchura: 1,8 mm, altura: 91 mm, color: gris

PT 6-MT P/P HV - Borna interrumpible por cuchilla

1028591

<https://www.phoenixcontact.com/cl/productos/1028591>



PT-IL - Material de montaje

3208090

<https://www.phoenixcontact.com/cl/productos/3208090>

Etiquetas adhesivas de operación para la tecnología push-in



PPO-10/P - Borna de derivación

1147119

<https://www.phoenixcontact.com/cl/productos/1147119>



Borna de derivación, tensión nominal: 1000 V, corriente nominal: 32 A, número de conexiones: 2, tipo de conexión: Conexión push-in, Sección de dimensionamiento: 6 mm², sección: 0,5 mm² - 10 mm², clase de montaje: Montaje por encaje, color: gris

PT 6-MT P/P HV - Borna interrumpible por cuchilla

1028591

<https://www.phoenixcontact.com/cl/productos/1028591>



PPO-10/P OG - Borna de derivación

1152030

<https://www.phoenixcontact.com/cl/productos/1152030>



Borna de derivación, tensión nominal: 1000 V, corriente nominal: 32 A, número de conexiones: 2, tipo de conexión: Conexión push-in, 1er piso, Sección de dimensionamiento: 6 mm², sección: 0,5 mm² - 10 mm², clase de montaje: Montaje por encaje, color: naranja

NS 35/ 7,5 PERF 2000MM - Carril simétrico perforado

0801733

<https://www.phoenixcontact.com/cl/productos/0801733>



Carril simétrico perforado, Variante de embalaje con 25 unidades (50 m), según EN 60715, material: Acero, galvanizado, pasivado de capa gruesa, Perfil estándar, color: plata

PT 6-MT P/P HV - Borna interrumpible por cuchilla

1028591

<https://www.phoenixcontact.com/cl/productos/1028591>



NS 35/ 7,5 UNPERF 2000MM - Carril simétrico sin perforar

0801681

<https://www.phoenixcontact.com/cl/productos/0801681>



Carril simétrico sin perforar, Variante de embalaje con 25 unidades (50 m), según EN 60715, material: Acero, galvanizado, pasivado de capa gruesa, Perfil estándar, color: plateado

NS 35/ 7,5 WH PERF 2000MM - Carril simétrico perforado

1204119

<https://www.phoenixcontact.com/cl/productos/1204119>



Carril simétrico perforado, Variante de embalaje con 25 unidades (50 m), según EN 60715, material: Acero, Galvanizado, pasivado blanco, Perfil estándar, color: plateado

PT 6-MT P/P HV - Borna interrumpible por cuchilla



1028591

<https://www.phoenixcontact.com/cl/productos/1028591>

NS 35/ 7,5 WH UNPERF 2000MM-VPE 10 - Carril simétrico sin perforar

1204122

<https://www.phoenixcontact.com/cl/productos/1204122>



Carril simétrico sin perforar, Variante de embalaje con 10 unidades (20 m), según EN 60715, material: Acero, Galvanizado, pasivado blanco, Perfil estándar, color: plateado

NS 35/ 7,5 AL UNPERF 2000MM - Carril simétrico sin perforar

0801704

<https://www.phoenixcontact.com/cl/productos/0801704>



Carril simétrico sin perforar, Variante de embalaje con 25 unidades (50 m), según EN 60715, material: Aluminio, sin recubrimiento, Perfil estándar, color: plateado

PT 6-MT P/P HV - Borna interrumpible por cuchilla

1028591

<https://www.phoenixcontact.com/cl/productos/1028591>



NS 35/ 7,5 ZN PERF 2000MM - Carril simétrico perforado

1206421

<https://www.phoenixcontact.com/cl/productos/1206421>



Carril simétrico perforado, Variante de embalaje con 25 unidades (50 m), según EN 60715, material: Acero, galvanizado, Perfil estándar, color: plateado

NS 35/ 7,5 ZN UNPERF 2000MM - Carril simétrico sin perforar

1206434

<https://www.phoenixcontact.com/cl/productos/1206434>



Carril simétrico sin perforar, Variante de embalaje con 25 unidades (50 m), según EN 60715, material: Acero, galvanizado, Perfil estándar, color: plateado

PT 6-MT P/P HV - Borna interrumpible por cuchilla

1028591

<https://www.phoenixcontact.com/cl/productos/1028591>



NS 35/ 7,5 CU UNPERF 2000MM-VPE 10 - Carril simétrico sin perforar

0801762

<https://www.phoenixcontact.com/cl/productos/0801762>



Carril simétrico sin perforar, Variante de embalaje con 10 unidades (20 m), según EN 60715, material: Cobre, sin recubrimiento, Perfil estándar, color: de color cobre

NS 35/ 7,5 CAP - Caperuza final

1206560

<https://www.phoenixcontact.com/cl/productos/1206560>

Pieza final-carril, para carril NS 35/7,5



PT 6-MT P/P HV - Borna interrumpible por cuchilla

1028591

<https://www.phoenixcontact.com/cl/productos/1028591>



NS 35/15 PERF 2000MM - Carril simétrico perforado

1201730

<https://www.phoenixcontact.com/cl/productos/1201730>



Carril simétrico perforado, Variante de embalaje con 25 unidades (50 m), similar EN 60715, material: Acero, galvanizado, pasivado de capa gruesa, Perfil estándar, color: plateado

NS 35/15 UNPERF 2000MM - Carril simétrico sin perforar

1201714

<https://www.phoenixcontact.com/cl/productos/1201714>



Carril simétrico sin perforar, Variante de embalaje con 25 unidades (50 m), similar EN 60715, material: Acero, galvanizado, pasivado de capa gruesa, Perfil estándar, color: plateado

PT 6-MT P/P HV - Borna interrumpible por cuchilla



1028591

<https://www.phoenixcontact.com/cl/productos/1028591>

NS 35/15 WH PERF 2000MM - Carril simétrico perforado

0806602

<https://www.phoenixcontact.com/cl/productos/0806602>



Carril simétrico perforado, Variante de embalaje con 25 unidades (50 m), similar EN 60715, material: Acero, Galvanizado, pasivado blanco, Perfil estándar, color: blanco

NS 35/15 WH UNPERF 2000MM-VPE 10 - Carril simétrico sin perforar

1204135

<https://www.phoenixcontact.com/cl/productos/1204135>



Carril simétrico sin perforar, Variante de embalaje con 10 unidades (20 m), similar EN 60715, material: Acero, Galvanizado, pasivado blanco, Perfil estándar, color: plateado

PT 6-MT P/P HV - Borna interrumpible por cuchilla

1028591

<https://www.phoenixcontact.com/cl/productos/1028591>



NS 35/15 AL UNPERF 2000MM - Carril simétrico sin perforar

1201756

<https://www.phoenixcontact.com/cl/productos/1201756>



Carril simétrico sin perforar, similar EN 60715, material: Aluminio, sin recubrimiento, Perfil estándar, color: plateado

NS 35/15 ZN PERF 2000MM - Carril simétrico perforado

1206599

<https://www.phoenixcontact.com/cl/productos/1206599>



Carril simétrico perforado, Variante de embalaje con 25 unidades (50 m), similar EN 60715, material: Acero, galvanizado, Perfil estándar, color: plateado

PT 6-MT P/P HV - Borna interrumpible por cuchilla

1028591

<https://www.phoenixcontact.com/cl/productos/1028591>



NS 35/15 ZN UNPERF 2000MM - Carril simétrico sin perforar

1206586

<https://www.phoenixcontact.com/cl/productos/1206586>



Carril simétrico sin perforar, Variante de embalaje con 25 unidades (50 m), similar EN 60715, material: Acero, galvanizado, Perfil estándar, color: plateado

NS 35/15 CU UNPERF 2000MM-VPE 10 - Carril simétrico sin perforar

1201895

<https://www.phoenixcontact.com/cl/productos/1201895>



Carril simétrico sin perforar, Variante de embalaje con 10 unidades (20 m), similar EN 60715, material: Cobre, sin recubrimiento, Perfil estándar, color: de color cobre

PT 6-MT P/P HV - Borna interrumpible por cuchilla

1028591

<https://www.phoenixcontact.com/cl/productos/1028591>



NS 35/15 CAP - Caperuza final

1206573

<https://www.phoenixcontact.com/cl/productos/1206573>

Pieza final-carril, para carril NS 35/15



NS 35/15-2,3 UNPERF 2000MM-VPE 10 - Carril simétrico sin perforar

1201798

<https://www.phoenixcontact.com/cl/productos/1201798>



Carril simétrico sin perforar, Variante de embalaje con 10 unidades (20 m), según EN 60715, material: Acero, galvanizado, pasivado de capa gruesa, Perfil estándar 2,3 mm, color: plateado

PT 6-MT P/P HV - Borna interrumpible por cuchilla



1028591

<https://www.phoenixcontact.com/cl/productos/1028591>

ZBF10:UNBEDRUCKT - Tira de cinta Zack plana

0809997

<https://www.phoenixcontact.com/cl/productos/0809997>



Tira de cinta Zack plana, Tiras, blanco, sin rotular, rotulable con: CMS-P1-PLOTTER, PLOTMARK, clase de montaje: enclavar, para ancho de borne: 10 mm, Número de índices individuales: 10, altura del campo de texto: 10 mm, anchura del campo de texto: 5,15 mm

ZBF10 CUS - Tira de cinta Zack plana

0825031

<https://www.phoenixcontact.com/cl/productos/0825031>



Tira de cinta Zack plana, disponible: Tiras, blanco, rotulado según las indicaciones del cliente, clase de montaje: encajar en ranura para índice plana, para ancho de borne: 10 mm, Número de índices individuales: 10

PT 6-MT P/P HV - Borna interrumpible por cuchilla



1028591

<https://www.phoenixcontact.com/cl/productos/1028591>

ZBF10,LGS:FORTL.ZAHLEN - Tira de cinta Zack plana

0810009

<https://www.phoenixcontact.com/cl/productos/0810009>



Tira de cinta Zack plana, Tiras, blanco, rotulado, rotulación longitudinal: números correlativos de 1 ...10, 11 ...20 etc. hasta 91 ...100, clase de montaje: enclavar, para ancho de borne: 10 mm, Número de índices individuales: 10, altura del campo de texto: 10 mm, anchura del campo de texto: 5,15 mm

ZBF10,QR:FORTL.ZAHLEN - Tira de cinta Zack plana

0810025

<https://www.phoenixcontact.com/cl/productos/0810025>



Tira de cinta Zack plana, Tiras, blanco, rotulado, Rotulación transversal: números correlativos de 1 ...10, 11 ...20 etc. hasta 91 ...100, clase de montaje: enclavar, para ancho de borne: 10 mm, Número de índices individuales: 10, altura del campo de texto: 10 mm, anchura del campo de texto: 5,15 mm

PT 6-MT P/P HV - Borna interrumpible por cuchilla

1028591

<https://www.phoenixcontact.com/cl/productos/1028591>



UC-TMF 10 - Marcador para bornes

0818124

<https://www.phoenixcontact.com/cl/productos/0818124>



Marcador para bornes, Estera, blanco, sin rotular, rotulable con: BLUEMARK ID COLOR, BLUEMARK ID, BLUEMARK CLED, PLOTMARK, CMS-P1-PLOTTER, clase de montaje: enclavar, para ancho de borne: 10,2 mm, Número de índices individuales: 48, altura del campo de texto: 5,1 mm, anchura del campo de texto: 9,6 mm

UC-TMF 10 CUS - Marcador para bornes

0824662

<https://www.phoenixcontact.com/cl/productos/0824662>



Marcador para bornes, disponible: por esteras, blanco, rotulado según las indicaciones del cliente, clase de montaje: encajar en ranura para índice plana, para ancho de borne: 10,2 mm, Número de índices individuales: 48

PT 6-MT P/P HV - Borna interrumpible por cuchilla

1028591

<https://www.phoenixcontact.com/cl/productos/1028591>



UCT-TMF 10 - Marcador para bornes

0829204

<https://www.phoenixcontact.com/cl/productos/0829204>



Marcador para bornes, Estera, blanco, sin rotular, rotulable con: TOPMARK NEO, TOPMARK LASER, BLUEMARK ID COLOR, BLUEMARK ID, BLUEMARK CLED, THERMOMARK PRIME, THERMOMARK CARD 2.0, THERMOMARK CARD, clase de montaje: enclavar, para ancho de borne: 10,2 mm, Número de índices individuales: 36, altura del campo de texto: 4,7 mm, anchura del campo de texto: 9,4 mm

UCT-TMF 10 CUS - Marcador para bornes

0829679

<https://www.phoenixcontact.com/cl/productos/0829679>



Marcador para bornes, disponible: por esteras, blanco, rotulado según las indicaciones del cliente, clase de montaje: encajar en ranura para índice plana, para ancho de borne: 10,2 mm, Número de índices individuales: 36

PT 6-MT P/P HV - Borna interrumpible por cuchilla

1028591

<https://www.phoenixcontact.com/cl/productos/1028591>



MPS-MT/ 4MM - Clavija de pruebas

3048577

<https://www.phoenixcontact.com/cl/productos/3048577>



Clavija de pruebas, con conexión por soldadura hasta sección de cable de 1 mm², número de polos: 1, color: plateado

MPS-IH WH - Casquillo aislante

0201663

<https://www.phoenixcontact.com/cl/productos/0201663>

Casquillo aislante, color: blanco



PT 6-MT P/P HV - Borna interrumpible por cuchilla

1028591

<https://www.phoenixcontact.com/cl/productos/1028591>



MPS-IH RD - Casquillo aislante

0201676

<https://www.phoenixcontact.com/cl/productos/0201676>

Casquillo aislante, color: rojo

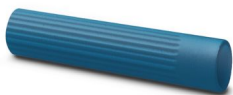


MPS-IH BU - Casquillo aislante

0201689

<https://www.phoenixcontact.com/cl/productos/0201689>

Casquillo aislante, color: azul



PT 6-MT P/P HV - Borna interrumpible por cuchilla

1028591

<https://www.phoenixcontact.com/cl/productos/1028591>



MPS-IH YE - Casquillo aislante

0201692

<https://www.phoenixcontact.com/cl/productos/0201692>

Casquillo aislante, color: amarillo



MPS-IH GN - Casquillo aislante

0201702

<https://www.phoenixcontact.com/cl/productos/0201702>

Casquillo aislante, color: verde



PT 6-MT P/P HV - Borna interrumpible por cuchilla

1028591

<https://www.phoenixcontact.com/cl/productos/1028591>



MPS-IH GY - Casquillo aislante

0201728

<https://www.phoenixcontact.com/cl/productos/0201728>

Casquillo aislante, color: gris



MPS-IH BK - Casquillo aislante

0201731

<https://www.phoenixcontact.com/cl/productos/0201731>

Casquillo aislante, color: negro



PT 6-MT P/P HV - Borna interrumpible por cuchilla



1028591

<https://www.phoenixcontact.com/cl/productos/1028591>

NS 32 PERF 2000MM-VPE 10 - Carril simétrico perforado

1201002

<https://www.phoenixcontact.com/cl/productos/1201002>



Carril simétrico perforado, Variante de embalaje con 10 unidades (20 m), según EN 60715, material: Acero, galvanizado, pasivado de capa gruesa, Perfil G, color: plata

NS 32 UNPERF 2000MM-VPE 10 - Carril simétrico sin perforar

1201015

<https://www.phoenixcontact.com/cl/productos/1201015>



Carril simétrico sin perforar, Variante de embalaje con 10 unidades (20 m), según EN 60715, material: Acero, galvanizado, pasivado de capa gruesa, Perfil G, color: plateado

PT 6-MT P/P HV - Borna interrumpible por cuchilla



1028591

<https://www.phoenixcontact.com/cl/productos/1028591>

E/UK - Soporte final

1201442

<https://www.phoenixcontact.com/cl/productos/1201442>

Soporte final, Montaje sobre carril NS 32 o NS 35, material: PA, color: gris



E/UK 1 - Soporte final

1201413

<https://www.phoenixcontact.com/cl/productos/1201413>

Soporte final, para el apoyo final de los bornes de doble piso y de tres pisos, anchura: 10 mm, color: Gris



PT 6-MT P/P HV - Borna interrumpible por cuchilla



1028591

<https://www.phoenixcontact.com/cl/productos/1028591>

CLIPFIX 35 - Soporte final

3022218

<https://www.phoenixcontact.com/cl/productos/3022218>

Soporte final de montaje rápido, para carril simétrico NS 35/7,5 o carril simétrico NS 35/15, con posibilidad de marcado, ancho: 9,5 mm, color: gris



CLIPFIX 35-5 - Soporte final

3022276

<https://www.phoenixcontact.com/cl/productos/3022276>

Soporte final de montaje rápido, para carril simétrico NS 35/7,5 o carril simétrico NS 35/15, con posibilidad de marcado, con posibilidad de aparcamiento para FBS...5, FBS...6, KSS 5, KSS 6, ancho: 5,15 mm, color: gris



PT 6-MT P/P HV - Borna interrumpible por cuchilla

1028591

<https://www.phoenixcontact.com/cl/productos/1028591>

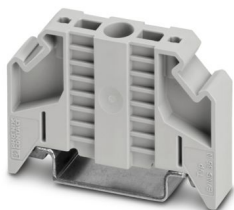


E/NS 35 N - Soporte final

0800886

<https://www.phoenixcontact.com/cl/productos/0800886>

Soporte final, anchura: 9,5 mm, color: Gris



P-DI HV - Clavija de interrupción

1028594

<https://www.phoenixcontact.com/cl/productos/1028594>

Clavija de interrupción, profundidad: 31 mm, anchura: 6,3 mm, altura: 22,4 mm, color: gris



Phoenix Contact 2024 © - Todos los derechos reservados
<https://www.phoenixcontact.com>

PHOENIX CONTACT S.A.
Calle Nueva 1661-G
Huechuraba, Santiago
(+56 2) 652-2000
info@phoenixcontact.cl