

# FL SWITCH 1001T-4POE-GT - Industrial Ethernet Switch



1026937

<https://www.phoenixcontact.com/cl/productos/1026937>

Tenga en cuenta que los datos mostrados en este documento PDF se generaron a partir de nuestro catálogo online. Por favor, encontrará todos los datos en la documentación del usuario. Prevalecen nuestras condiciones generales de uso para descargas.

---



Unmanaged PoE Switches 1000, 1 Puerto RJ45 10/100/1000 MBit/s, 4 puertos RJ45 10/100/1000 MBit/s

---

## Sus ventajas

- LED de estado POE por puerto
- Amplia gama de alimentación de 18 ... 57 V DC
- Amplio rango de temperatura -40° ... +75°C
- Autocrossing
- Autonegotiation
- Alimentación de tensión redundante
- Detección automática de dispositivos, cuya alimentación eléctrica se realiza según el estándar IEEE 802.3at u 802.3af

# FL SWITCH 1001T-4POE-GT - Industrial Ethernet Switch



1026937

<https://www.phoenixcontact.com/cl/productos/1026937>

## Datos técnicos

### Dimensiones

Anchura	30 mm
Altura	149 mm
Profundidad	107,8 mm

### Notas

Observación referente al funcionamiento	Modo operativo A PoE
Nota sobre el uso	
Nota sobre la aplicación	Solo para el uso industrial
Restricción de uso	
Indicación CEM	CEM: producto de clase A, véase declaración del fabricante en el centro de descargas

### Montaje

Tipo de montaje	Montaje sobre carril DIN
-----------------	--------------------------

### Interfaces

#### Ethernet

Tipo de conexión	RJ45
Nota acerca del tipo de conexión	Autonegoation y Autocrossing
Velocidad de transmisión	10/100/1000 MBit/s
Física de transmisión	Ethernet RJ45
Longitud de transmisión	100 m (entre emisor / receptor)
LEDs de señales	LNK/ACT, PoE
Número de canales	1 (Puerto RJ45)

#### Ethernet (PoE)

Tipo de conexión	RJ45
Velocidad de transmisión	10/100/1000 MBit/s
Física de transmisión	Ethernet RJ45
Longitud de transmisión	100 m (entre emisor / receptor)
LEDs de señales	LNK/ACT, PoE
Número de canales	4 (puertos RJ45)

### Propiedades del artículo

Tipo de producto	Switch
Familia de productos	Unmanaged PoE Switches 1000
Construcción	Stand-Alone
MTTF	72,1 Años (Estándar MIL-HDBK-217F, temperatura 25 °C, ciclo de funcionamiento 100 %)

### Estado de mantenimiento de datos

# FL SWITCH 1001T-4POE-GT - Industrial Ethernet Switch



1026937

<https://www.phoenixcontact.com/cl/productos/1026937>

Revisión de artículo	02
----------------------	----

## Funciones de switch

Funcionalidad básica	Switch Store and Forward 10/100/1000 MBits/s Autonegotiation, fuente de alimentación redundante, PoE según IEEE 802.3at/802.3af, Jumboframes hasta 10240 Bytes, contacto de alarma
Tensión de activación del contacto de alarma	48 V DC
Corriente de activación del contacto de alarma	0,5 A
Indicaciones de estado y diagnóstico	LED: U <sub>S1</sub> , U <sub>S2</sub> (tensión de alimentación redundante), alarma (contacto de alarma), Link/Activity y PoE por puerto Ethernet
Otras funciones	Autonegotiation

## Funciones de seguridad

Funcionalidad básica	Switch Store and Forward 10/100/1000 MBits/s Autonegotiation, fuente de alimentación redundante, PoE según IEEE 802.3at/802.3af, Jumboframes hasta 10240 Bytes, contacto de alarma
----------------------	--

## Propiedades eléctricas

Diagnóstico local	US1, US2 Tensión de alimentación LED verde
	PoE Detección Poe LED naranja
	LNK/ACT Estado Link/transmisión de datos LED verde
	Alarma Fallo de corriente en US1 o el US2/fallo de conexión
Potencia disipada máxima con condición nominal	128 W (con 48 V DC)

## Alimentación

Tensión de alimentación (DC)	24 V DC
Tensión de alimentación	48 V DC
Tensión de alimentación	18 V DC ... 57 V DC
Conexión alimentación	A través de COMBICON, sección máx. de conductor 2,5 mm²
Extracorrente de cierre	32,1 A (24 V DC para 3540 µs)
Ondulación residual	3,6 V <sub>PP</sub> (dentro del margen de tensión admisible)
Absorción de corriente máxima	6,93 A (Carga nominal máxima)
Absorción de corriente típica	165 mA (con U <sub>S</sub> = 24 V DC)

## Función

Tensión de activación del contacto de alarma	48 V DC
Corriente de activación del contacto de alarma	0,5 A

## Datos de conexión

### Tecnología de conexión

Denominación Conexión	Alimentación de potencia
-----------------------	--------------------------

### Alimentación de potencia

Tipo de conexión	Conexión por tornillo
Sección de conductor rígido	0,2 mm² ... 2,5 mm²
Sección de conductor flexible	0,2 mm² ... 2,5 mm²

# FL SWITCH 1001T-4POE-GT - Industrial Ethernet Switch



1026937

<https://www.phoenixcontact.com/cl/productos/1026937>

Sección de conductor AWG	24 ... 12
Longitud a desaislar	7 mm

## Condiciones medioambientales y de vida útil

### Condiciones ambientales

Índice de protección	IP30
Temperatura ambiente (servicio)	-40 °C ... 75 °C
Temperatura ambiente (almacenamiento / transporte)	-40 °C ... 85 °C
Humedad de aire admisible (servicio)	5 % ... 95 % (sin condensación)
Humedad de aire admisible (almacenamiento / transporte)	5 % ... 95 % (sin condensación)
Presión de aire (servicio)	57 kPa ... 108 kPa (hasta 4850 m sobre el nivel del mar)
Presión de aire (almacenamiento / transporte)	57 kPa ... 108 kPa (hasta 4850 m sobre el nivel del mar)

## Homologaciones

### Conformidad/Homologaciones

Conformidad	Conformidad CE
-------------	----------------

## Datos CEM

Compatibilidad electromagnética	Conformidad con la directiva CEM 2004/108/CE
Conformidad con las directivas CEM	IEC 61000-6-2 IEC 61000-4-2 (ESD, inmunidad a las descargas electrostáticas) Criterio B
	IEC 61000-4-3 (inmunidad a los campos radiados) Criterio A
	IEC 61000-4-4 (inmunidad a los transitorios rápidos) Criterio A
	IEC 61000-4-5 (inmunidad a las ondas de choque) Criterio B
	IEC 61000-4-6 (inmunidad conducida) Criterio A
	IEC 61000-4-8 (inmunidad a los campos magnéticos) Criterio A
	EN 55022 (emisión de interferencias) Criterio A

## Propiedades de sistema

### Funcionalidad

Funcionalidad básica	Switch Store and Forward 10/100/1000 Mbits/s Autonegotiation, fuente de alimentación redundante, PoE según IEEE 802.3at/802.3af, Jumboframes hasta 10240 Bytes, contacto de alarma
----------------------	--

## Señalización

Indicación de estado	LED: $U_{S1}$ , $U_{S2}$ (tensión de alimentación redundante), alarma (contacto de alarma), Link/Activity y PoE por puerto Ethernet
----------------------	---


# FL SWITCH 1001T-4POE-GT - Industrial Ethernet Switch




1026937  
<https://www.phoenixcontact.com/cl/productos/1026937>

## Homologaciones


🔗 To download certificates, visit the product detail page: <https://www.phoenixcontact.com/cl/productos/1026937>



**UL Listed**  
ID de homologación: E238705



**cUL Listed**  
ID de homologación: E238705



**KC**  
ID de homologación: R-R-PCK-1026937

**cULus Listed**

# FL SWITCH 1001T-4POE-GT - Industrial Ethernet Switch



1026937  
<https://www.phoenixcontact.com/cl/productos/1026937>

## Clasificaciones

### ECLASS

ECLASS-11.0	19170402
ECLASS-12.0	19170402
ECLASS-13.0	19170402

### ETIM

ETIM 9.0	EC000734
----------	----------

### UNSPSC

UNSPSC 21.0	43222600
-------------	----------

1026937  
<https://www.phoenixcontact.com/cl/productos/1026937>

Environmental product compliance

EU RoHS	
Cumple los requisitos de la Directiva RoHS	Sí
excepciones, si fueran conocida	15(a), 6(a)-I, 7(a), 7(c)-I
China RoHS	
Environment friendly use period (EFUP)	EFUP-10
	Encontrará una tabla de declaración RoHS de China relativa al artículo en la zona de descargas del artículo correspondiente, en el apartado "Declaración del fabricante". No se emite ninguna tabla de declaración RoHS de China ni se requiere en ninguno de los artículos con EFUP-E.
EU REACH SVHC	
Indicación acerca de la sustancia candidata según REACH (n.º CAS)	Lead(n.º CAS: 7439-92-1)
SCIP	e65e70d5-e16b-4d49-b28f-493ac3a4e49a

# FL SWITCH 1001T-4POE-GT - Industrial Ethernet Switch



1026937

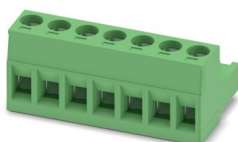
<https://www.phoenixcontact.com/cl/productos/1026937>

## Accesorios

### MSTB 2,5/ 7-ST - Conector para placa de circuito impreso

1754546

<https://www.phoenixcontact.com/cl/productos/1754546>



Conector de placa de circuito impreso, sección nominal: 2,5 mm<sup>2</sup>, color: verde, corriente nominal: 12 A, tensión nominal (III/2): 320 V, superficie de contacto: Sn, tipo de conexión del contacto: Hembra, número de potenciales: 7, número de filas: 1, número de polos: 7, número de conexiones: 7, familia de artículos: MSTB 2,5/...-ST, paso: 5 mm, tipo de conexión: Conexión por tornillo con cápsula de tracción, forma de sujeción de tornillos: L Ranura longitudinal, dirección de conexión conductor/placa de circuito impreso: 0 °, gancho de sujeción: - Gancho de sujeción, sistema enchufable: COMBICON MSTB 2,5, bloqueo: sin, tipo de fijación: sin, tipo de embalaje: empaquetado en caja

---

### QUINT4-PS/1AC/48DC/5 - Fuente de alimentación

2904610

<https://www.phoenixcontact.com/cl/productos/2904610>



Fuente de alimentación QUINT POWER conmutada en primario para montaje sobre carril DIN, con curva característica de salida seleccionable y tecnología SFB (Selective Fuse Breaking), entrada: monofásica, salida: 48 V DC / 5 A



# FL SWITCH 1001T-4POE-GT - Industrial Ethernet Switch



1026937

<https://www.phoenixcontact.com/cl/productos/1026937>

## QUINT4-PS/1AC/48DC/10 - Fuente de alimentación

2904611

<https://www.phoenixcontact.com/cl/productos/2904611>



Fuente de alimentación QUINT POWER conmutada en primario para montaje sobre carril DIN, con curva característica de salida seleccionable y tecnología SFB (Selective Fuse Breaking), entrada: monofásica, salida: 48 V DC / 10 A

---

## TRIO-PS-2G/1AC/48DC/5 - Fuente de alimentación

2903159

<https://www.phoenixcontact.com/cl/productos/2903159>



Fuente de alimentación TRIO conmutada en primario para el montaje sobre carril DIN, entrada: monofásica, salida: 48 V DC/5 A, boost dinámico, tecnología de conexión rápida sin herramientas para cables rígidos y flexibles con puntera

# FL SWITCH 1001T-4POE-GT - Industrial Ethernet Switch



1026937

<https://www.phoenixcontact.com/cl/productos/1026937>

## TRIO-PS-2G/1AC/48DC/10 - Fuente de alimentación

2903160

<https://www.phoenixcontact.com/cl/productos/2903160>



Fuente de alimentación conmutada en primario TRIO POWER con conexión push-in para el montaje sobre carril DIN, entrada: monofásica, salida: 48 V DC/10 A

---

## UNO-PS/1AC/24DC/150W - Fuente de alimentación

2904376

<https://www.phoenixcontact.com/cl/productos/2904376>



Fuente de alimentación UNO conmutada en primario para montaje sobre carril DIN, entrada: monofásica, salida: 24 V DC/150 W

# FL SWITCH 1001T-4POE-GT - Industrial Ethernet Switch



1026937

<https://www.phoenixcontact.com/cl/productos/1026937>

## UNO-PS/1AC/24DC/240W - Fuente de alimentación

2904372

<https://www.phoenixcontact.com/cl/productos/2904372>



En instalaciones nuevas, utilice el siguiente artículo: 1096432.

Fuente de alimentación UNO conmutada en primario para montaje sobre carril DIN, entrada: monofásica, salida: 24 V DC/240 W

---

## UNO2-PS/1AC/48DC/240W - Fuente de alimentación

1110155

<https://www.phoenixcontact.com/cl/productos/1110155>



Fuentes de alimentación conmutadas de primario, UNO POWER, Conexión por tornillo, Montaje sobre carril DIN, entrada: 1 fásico, salida: 48 V DC / 5 A, ajustable desde 42 V DC ... 56 V DC

# FL SWITCH 1001T-4POE-GT - Industrial Ethernet Switch



1026937

<https://www.phoenixcontact.com/cl/productos/1026937>

## FL PD 1001 T GT - Módulo Ethernet

2891042

<https://www.phoenixcontact.com/cl/productos/2891042>



Separador Power-over-Ethernet (PD) Factoryline para la separación de energía y datos según IEEE 802.3af y at; no es necesaria ninguna configuración; posibilidad de funcionamiento con redes de 10, 100, 1000 MBit/s; 24 V DC de tensión de salida

---

## DT-LAN-CAT.6+ - Dispositivo de protec. contra sobretensiones

2881007

<https://www.phoenixcontact.com/cl/productos/2881007>



Protección contra sobretensiones según clase E<sub>A</sub> (CAT6<sub>A</sub>), para Ethernet Gigabit (hasta 10 GBit/s), Token Ring, FDDI/CDDI, ISDN, DS1. Adecuada para Power over Ethernet (PoE++ / 4PPoE) "Modo A" y "Modo B". Conector intermedio RJ45 con conductor de puesta a tierra por separado y pie de encaje de puesta a tierra para carril NS 35.

# FL SWITCH 1001T-4POE-GT - Industrial Ethernet Switch



1026937

<https://www.phoenixcontact.com/cl/productos/1026937>

## FL CAT5 PATCH 0,5 - Cable patch

2832263

<https://www.phoenixcontact.com/cl/productos/2832263>

Cable Patch, CAT5, confeccionado, 0,5 m



---

## FL CAT5 PATCH 1,0 - Cable patch

2832276

<https://www.phoenixcontact.com/cl/productos/2832276>

Cable Patch, CAT5, confeccionado, 1 m



# FL SWITCH 1001T-4POE-GT - Industrial Ethernet Switch



1026937

<https://www.phoenixcontact.com/cl/productos/1026937>

## FL CAT5 PATCH 2,0 - Cable patch

2832289

<https://www.phoenixcontact.com/cl/productos/2832289>

Cable Patch, CAT5, confeccionado, 2 m



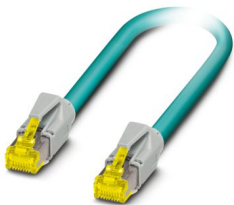
---

## NBC-R4AC-R4AC-IE8A/.../... - Cable patch

1411854

<https://www.phoenixcontact.com/cl/productos/1411854>

Cable patch, índice de protección: IP20, número de polos: 8, 10 GBit/s, CAT6<sub>A</sub>, salida de cables: recta, Ethernet



# FL SWITCH 1001T-4POE-GT - Industrial Ethernet Switch



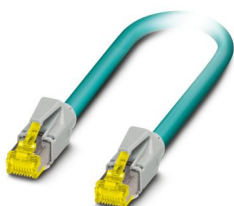
1026937

<https://www.phoenixcontact.com/cl/productos/1026937>

## NBC-R4AC/10G-R4AC/10G-94F/2,0 - Cable patch

1408360

<https://www.phoenixcontact.com/cl/productos/1408360>



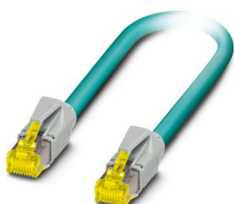
Cable de parcheo, CAT6<sub>A</sub>, 4 pares, apantallado, conexión no cruzada (Line), confeccionado a ambos lados con conectores enchufables RJ45/IP20, material de la envoltura exterior: PUR, longitud: 2,0 m

---

## NBC-R4AC/10G-R4AC/10G-94F/3,0 - Cable patch

1408365

<https://www.phoenixcontact.com/cl/productos/1408365>



Cable de parcheo, CAT6<sub>A</sub>, 4 pares, apantallado, conexión no cruzada (Line), confeccionado a ambos lados con conectores enchufables RJ45/IP20, material de la envoltura exterior: PUR, longitud: 3,0 m

# FL SWITCH 1001T-4POE-GT - Industrial Ethernet Switch



1026937

<https://www.phoenixcontact.com/cl/productos/1026937>

## FL DIN RA - Adaptador para carril DIN

2891053

<https://www.phoenixcontact.com/cl/productos/2891053>

El FL DIN RA se monta en un rack normalizado de 19" (EIA-310-D, IEC 60297-3-100), para así poder instalar en racks los dispositivos montados en carriles DIN.



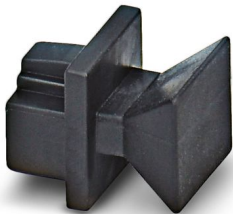
---

## FL RJ45 PROTECT CAP - Protecc. polvo

2832991

<https://www.phoenixcontact.com/cl/productos/2832991>

Capuchones roscados protectoras contra polvo, para hembra RJ45





# FL SWITCH 1001T-4POE-GT - Industrial Ethernet Switch



1026937

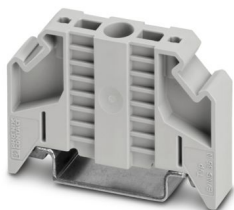
<https://www.phoenixcontact.com/cl/productos/1026937>

E/NS 35 N - Soporte final

0800886

<https://www.phoenixcontact.com/cl/productos/0800886>

Soporte final, anchura: 9,5 mm, color: Gris



---

Phoenix Contact 2024 © - Todos los derechos reservados

<https://www.phoenixcontact.com>

PHOENIX CONTACT S.A.

Calle Nueva 1661-G

Huechuraba, Santiago

(+56 2) 652-2000

[info@phoenixcontact.cl](mailto:info@phoenixcontact.cl)