

# FL SWITCH 4000T-8POE-2SFP - Industrial Ethernet Switch



1026923

<https://www.phoenixcontact.com/cl/productos/1026923>

Tenga en cuenta que los datos mostrados en este documento PDF se generaron a partir de nuestro catálogo online. Por favor, encontrará todos los datos en la documentación del usuario. Prevalecen nuestras condiciones generales de uso para descargas.

Managed PoE Switches 4000, 2 Puertos SFP 100/1000 MBit/s, 8 puertos RJ45 10/100 MBit/s



## Descripción del producto

Los switches Power over Ethernet industriales gestionados del tipo FL SWITCH 4000 combinan interfaces Gigabit con gran capacidad de red para estar a la altura incluso de las aplicaciones más exigentes. La disponibilidad de red se ve optimizada por unas amplias características de seguridad para el control de acceso de los dispositivos y los usuarios con redundancia IEEE completa y una redundancia de anillo aumentada con intervalos de recuperación de 15 ms. El control de Power over Ethernet se optimiza mediante las funciones de programación, vigilancia y diagnóstico de Power over Ethernet. Una amplia combinación de conexiones con 10/100 Mbit/s y de cable de fibra óptica Gigabit garantiza una combinación de gran potencia y un ahorro de costes de instalación.

## Sus ventajas

- RSTP
- MSTP
- Cliente DHCP
- VLANs
- Amplio rango de temperatura -40° ... +75°C
- Alimentación de tensión redundante
- Ocho puertos RJ45 de 10/100 Mbit/s para conexiones de dispositivos y dos interfaces LC de fibra óptica basadas en SFP para líneas principales de red.
- Temperatura ambiente -40 °C ... 75 °C
- Gestión basada en web, SNMP
- Gestión segura de web y basada en SNMP
- Diagnóstico integral basado en la web, con contactos LED y de alarma a distancia configurables
- Su exclusiva función de "poner orden" oculta las páginas de configuración que no se están usando, reduciendo la complejidad, así como los tiempos de mantenimiento y de puesta en servicio.

# FL SWITCH 4000T-8POE-2SFP - Industrial Ethernet Switch



1026923

<https://www.phoenixcontact.com/cl/productos/1026923>

## Datos técnicos

### Dimensiones

Anchura	75 mm
Altura	170 mm
Profundidad	152 mm

### Notas

Observación referente al funcionamiento	Dimensionamiento para el servicio con todas las fuentes de alimentación QUINT y TRIO de 48 V DC.
Observación referente al funcionamiento	Modo operativo A o modo operativo B PoE

### Nota sobre el uso

Nota sobre la aplicación	Solo para el uso industrial
--------------------------	-----------------------------

### Restricción de uso

Indicación CEM	CEM: producto de clase A, véase declaración del fabricante en el centro de descargas
----------------	--

### Datos del material

Material carcasa	Aluminio
------------------	----------

### Montaje

Tipo de montaje	Montaje sobre carril DIN
-----------------	--------------------------

### Interfaces

#### Ethernet (SFP)

Tipo de conexión	SFP
Velocidad de transmisión	100/1000 MBit/s (dúplex)
Física de transmisión	En función del módulo SFP
Longitud de transmisión	hasta 80 km (dependiendo de la fibra/del módulo SFP utilizados)
LEDs de señales	Recepción de datos, estado Link
Número de canales	2 (Puertos SFP)

#### Ethernet (PoE)

Tipo de conexión	RJ45
Nota acerca del tipo de conexión	Autonegoation y Autocrossing
Velocidad de transmisión	10/100 MBit/s
Física de transmisión	Ethernet en RJ45-par trenzado
Longitud de transmisión	100 m
Número de canales	8 (puertos RJ45)

### Propiedades del artículo

Tipo de producto	Switch
Familia de productos	Managed PoE Switches 4000

# FL SWITCH 4000T-8POE-2SFP - Industrial Ethernet Switch



1026923

<https://www.phoenixcontact.com/cl/productos/1026923>

Construcción	Orientado a bloques
MTTF	19,2 Años (Estándar MIL-HDBK-217F, temperatura 25 °C, ciclo de funcionamiento 100 %)

## Estado de mantenimiento de datos

Revisión de artículo	03
----------------------	----

## Funciones de switch

Funciones de diagnóstico	RMON History
	LLDP (Link Layer Discovery Protocol)
	SNMP-Traps
	N:1-Portmirroring
Funcionalidad básica	Switch Store and Forward, Extended Ring, redundancia IEEE, IGMP Snooping, Port Trunking, VLANs, seguridad de puerto e IEEE 802.1x, SNMPv3 y HTTPS, SNTP, adaptación web a usuarios individuales, cuentas de usuarios, Modbus/TCP, PoE según IEEE 802.3at/af
Funciones de filtro	Quality of Service (Clases de prioridades 8 y 64)
	Priorización de puertos
	VLAN (hasta 64 VLANs)
	IGMP Snooping (256 grupos)
	IGMP Query
Parametrización IP	Cliente DHCP
	BootP
Gestión	Gestión basada en web (HTTP/HTTPS)
	SNMPv1/v2/v3
Redundancia	ERR (Redundancia de anillo ampliada (15 ms))
	RSTP (Rapid Spanning Tree Protocol)
	MSTP (Multiple Spanning Tree Protocol)
Indicaciones de estado y diagnóstico	LED: U <sub>S1</sub> , U <sub>S2</sub> (tensión de alimentación redundante), alarma (contacto de alarma), Link/Activity y PoE por puerto Ethernet
Otras funciones	Transmisión de MMS & GOOSE (IEC 61850-8-1)
Sincronización de tiempo	SNTP (Simple Network Time Protocol)

## Funciones de seguridad

Funcionalidad básica	Switch Store and Forward, Extended Ring, redundancia IEEE, IGMP Snooping, Port Trunking, VLANs, seguridad de puerto e IEEE 802.1x, SNMPv3 y HTTPS, SNTP, adaptación web a usuarios individuales, cuentas de usuarios, Modbus/TCP, PoE según IEEE 802.3at/af
----------------------	---

## Propiedades eléctricas

Diagnóstico local	US1, US2 Tensión de alimentación LED verde
	LNK/ACT Estado Link/transmisión de datos LED verde
	PoE Detección PoE LED naranja
	Alarma Fallo de corriente en US1 o el US2/fallo de conexión
Potencia disipada máxima con condición nominal	224 W (con 55 V DC)
Medio de transmisión	Cobre

# FL SWITCH 4000T-8POE-2SFP - Industrial Ethernet Switch



1026923

<https://www.phoenixcontact.com/cl/productos/1026923>

	Fibra óptica
Alimentación	
Tensión de alimentación (DC)	55 V DC (redundante)
Tensión de alimentación	52 V DC ... 57 V DC (Se recomienda > 52 V DC para PoE+ o bien salida de 60 W)
Extracorrente de cierre	40 A (52 V DC para 3140 µs)
Ondulación residual	3,6 V <sub>PP</sub> (dentro del margen de tensión admisible)
Absorción de corriente máxima	3,9 A (Carga nominal máxima)
Absorción de corriente típica	205 mA (U <sub>S</sub> = 55 V DC)

## Datos de conexión

Tecnología de conexión	
Denominación Conexión	Alimentación de potencia
enchufable	sí
Alimentación de potencia	
Tipo de conexión	Conexión por tornillo
Sección de conductor rígido	0,2 mm² ... 2,5 mm²
Sección de conductor flexible	0,2 mm² ... 2,5 mm²
Sección de conductor AWG	24 ... 12
Longitud a desaislar	7 mm

## Condiciones medioambientales y de vida útil

Condiciones ambientales	
Índice de protección	IP30
Temperatura ambiente (servicio)	-40 °C ... 75 °C
Temperatura ambiente (almacenamiento / transporte)	-40 °C ... 85 °C
Altitud	2000 m (sobre el nivel del mar)
Humedad de aire admisible (servicio)	5 % ... 95 % (sin condensación)
Humedad de aire admisible (almacenamiento / transporte)	5 % ... 95 % (sin condensación)
Presión de aire (servicio)	57 kPa ... 108 kPa (hasta 4850 m sobre el nivel del mar)
Presión de aire (almacenamiento / transporte)	57 kPa ... 108 kPa (hasta 4850 m sobre el nivel del mar)

## Normas y especificaciones

Normas/disposiciones	EN 50121 (para aplicaciones ferroviarias)
----------------------	---

## Homologaciones

Conformidad/Homologaciones	
Conformidad	Conformidad CE

## Datos CEM

Compatibilidad electromagnética	Conformidad con la directiva CEM 2004/108/CE
Conformidad con las directivas CEM	IEC 61000-6-2 IEC 61000-4-2 (ESD, inmunidad a las descargas electrostáticas) Criterio B

1026923  
<https://www.phoenixcontact.com/cl/productos/1026923>

	IEC 61000-4-3 (inmunidad a los campos radiados) Criterio A
	IEC 61000-4-4 (inmunidad a los transitorios rápidos) Criterio A
	IEC 61000-4-5 (inmunidad a las ondas de choque) Criterio B
	IEC 61000-4-6 (inmunidad conducida) Criterio A
	IEC 61000-4-8 (inmunidad a los campos magnéticos) Criterio A
	EN 55022 (emisión de interferencias) Criterio A
Resistencia a interferencias	EN 61000-6-2:2005
Emisión de interferencias	EN 61000-6-4

Propiedades de sistema

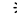
Funcionalidad	
Funcionalidad básica	Switch Store and Forward, Extended Ring, redundancia IEEE, IGMP Snooping, Port Trunking, VLANs, seguridad de puerto e IEEE 802.1x, SNMPv3 y HTTPS, SNTP, adaptación web a usuarios individuales, cuentas de usuarios, Modbus/TCP, PoE según IEEE 802.3at/af


Señalización

Indicación de estado	LED: $U_{S1}$ , $U_{S2}$ (tensión de alimentación redundante), alarma (contacto de alarma), Link/Activity y PoE por puerto Ethernet
----------------------	---


1026923  
<https://www.phoenixcontact.com/cl/productos/1026923>

Homologaciones

 To download certificates, visit the product detail page: <https://www.phoenixcontact.com/cl/productos/1026923>



**UL Listed**  
ID de homologación: E238705



**cUL Listed**  
ID de homologación: E238705

**UAE-RoHS**  
ID de homologación: 23-09-84494

**cULus Listed**

1026923  
<https://www.phoenixcontact.com/cl/productos/1026923>

Clasificaciones

ECLASS

ECLASS-11.0	19170401
ECLASS-12.0	19170401
ECLASS-13.0	19170401

ETIM

ETIM 9.0	EC000734
----------	----------

UNSPSC

UNSPSC 21.0	43222600
-------------	----------

1026923  
<https://www.phoenixcontact.com/cl/productos/1026923>

Environmental product compliance

EU RoHS	
Cumple los requisitos de la Directiva RoHS	Sí
excepciones, si fueran conocida	15(a), 6(c), 7(a), 7(c)-I
China RoHS	
Environment friendly use period (EFUP)	EFUP-10
	Encontrará una tabla de declaración RoHS de China relativa al artículo en la zona de descargas del artículo correspondiente, en el apartado "Declaración del fabricante". No se emite ninguna tabla de declaración RoHS de China ni se requiere en ninguno de los artículos con EFUP-E.
EU REACH SVHC	
Indicación acerca de la sustancia candidata según REACH (n.º CAS)	Lead(n.º CAS: 7439-92-1)
SCIP	4bbef5a2-2a69-4f1f-91bd-e2de9c34c730



# FL SWITCH 4000T-8POE-2SFP - Industrial Ethernet Switch



1026923

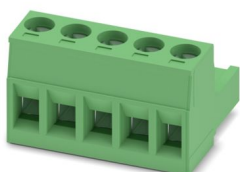
<https://www.phoenixcontact.com/cl/productos/1026923>

## Accesorios

### MSTB 2,5/ 5-ST - Conector para placa de circuito impreso

1754504

<https://www.phoenixcontact.com/cl/productos/1754504>



Conector de placa de circuito impreso, sección nominal: 2,5 mm<sup>2</sup>, color: verde, corriente nominal: 12 A, tensión nominal (III/2): 320 V, superficie de contacto: Sn, tipo de conexión del contacto: Hembra, número de potenciales: 5, número de filas: 1, número de polos: 5, número de conexiones: 5, familia de artículos: MSTB 2,5/...-ST, paso: 5 mm, tipo de conexión: Conexión por tornillo con cápsula de tracción, forma de sujeción de tornillos: L Ranura longitudinal, dirección de conexión conductor/placa de circuito impreso: 0 °, gancho de sujeción: - Gancho de sujeción, sistema enchufable: COMBICON MSTB 2,5, bloqueo: sin, tipo de fijación: sin, tipo de embalaje: empaquetado en caja

---

### QUINT4-PS/1AC/48DC/5 - Fuente de alimentación

2904610

<https://www.phoenixcontact.com/cl/productos/2904610>



Fuente de alimentación QUINT POWER conmutada en primario para montaje sobre carril DIN, con curva característica de salida seleccionable y tecnología SFB (Selective Fuse Breaking), entrada: monofásica, salida: 48 V DC / 5 A

# FL SWITCH 4000T-8POE-2SFP - Industrial Ethernet Switch



1026923

<https://www.phoenixcontact.com/cl/productos/1026923>

## QUINT4-PS/1AC/48DC/10 - Fuente de alimentación

2904611

<https://www.phoenixcontact.com/cl/productos/2904611>



Fuente de alimentación QUINT POWER conmutada en primario para montaje sobre carril DIN, con curva característica de salida seleccionable y tecnología SFB (Selective Fuse Breaking), entrada: monofásica, salida: 48 V DC / 10 A

---

## TRIO-PS-2G/1AC/48DC/5 - Fuente de alimentación

2903159

<https://www.phoenixcontact.com/cl/productos/2903159>



Fuente de alimentación TRIO conmutada en primario para el montaje sobre carril DIN, entrada: monofásica, salida: 48 V DC/5 A, boost dinámico, tecnología de conexión rápida sin herramientas para cables rígidos y flexibles con puntera

# FL SWITCH 4000T-8POE-2SFP - Industrial Ethernet Switch



1026923

<https://www.phoenixcontact.com/cl/productos/1026923>

## TRIO-PS-2G/1AC/48DC/10 - Fuente de alimentación

2903160

<https://www.phoenixcontact.com/cl/productos/2903160>



Fuente de alimentación conmutada en primario TRIO POWER con conexión push-in para el montaje sobre carril DIN, entrada: monofásica, salida: 48 V DC/10 A

---

## UNO2-PS/1AC/48DC/240W - Fuente de alimentación

1110155

<https://www.phoenixcontact.com/cl/productos/1110155>



Fuentes de alimentación conmutadas de primario, UNO POWER, Conexión por tornillo, Montaje sobre carril DIN, entrada: 1 fásico, salida: 48 V DC / 5 A, ajustable desde 42 V DC ... 56 V DC

# FL SWITCH 4000T-8POE-2SFP - Industrial Ethernet Switch



1026923

<https://www.phoenixcontact.com/cl/productos/1026923>

## FL PD 1001 T GT - Módulo Ethernet

2891042

<https://www.phoenixcontact.com/cl/productos/2891042>



Separador Power-over-Ethernet (PD) Factoryline para la separación de energía y datos según IEEE 802.3af y at; no es necesaria ninguna configuración; posibilidad de funcionamiento con redes de 10, 100, 1000 MBit/s; 24 V DC de tensión de salida

---

## DT-LAN-CAT.6+ - Dispositivo de protec. contra sobretensiones

2881007

<https://www.phoenixcontact.com/cl/productos/2881007>



Protección contra sobretensiones según clase E<sub>A</sub> (CAT6<sub>A</sub>), para Ethernet Gigabit (hasta 10 GBit/s), Token Ring, FDDI/CDDI, ISDN, DS1. Adecuada para Power over Ethernet (PoE++ / 4PPoE) "Modo A" y "Modo B". Conector intermedio RJ45 con conductor de puesta a tierra por separado y pie de encaje de puesta a tierra para carril NS 35.

# FL SWITCH 4000T-8POE-2SFP - Industrial Ethernet Switch



1026923

<https://www.phoenixcontact.com/cl/productos/1026923>

## FL SEC PAC 4TX - Elemento Port Guard Security

2832865

<https://www.phoenixcontact.com/cl/productos/2832865>

Elementos de seguridad de nivel 1 para 4 conexiones de red RJ-45 para la utilización en Patch boxes y campos Patch



---

## FL DIN RA - Adaptador para carril DIN

2891053

<https://www.phoenixcontact.com/cl/productos/2891053>

El FL DIN RA se monta en un rack normalizado de 19" (EIA-310-D, IEC 60297-3-100), para así poder instalar en racks los dispositivos montados en carriles DIN.



# FL SWITCH 4000T-8POE-2SFP - Industrial Ethernet Switch



1026923

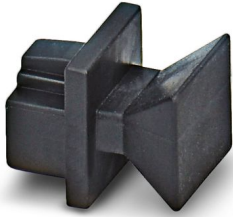
<https://www.phoenixcontact.com/cl/productos/1026923>

## FL RJ45 PROTECT CAP - Protecc. polvo

2832991

<https://www.phoenixcontact.com/cl/productos/2832991>

Capuchones roscados protectoras contra polvo, para hembra RJ45



---

## E/NS 35 N - Soporte final

0800886

<https://www.phoenixcontact.com/cl/productos/0800886>

Soporte final, anchura: 9,5 mm, color: Gris



# FL SWITCH 4000T-8POE-2SFP - Industrial Ethernet Switch



1026923

<https://www.phoenixcontact.com/cl/productos/1026923>

## FL SFP FX - Módulo de medios

2891081

<https://www.phoenixcontact.com/cl/productos/2891081>



Con el estilizado módulo de conectores Factor Forma se tiene una interfaz de fibra óptica con 100 MBit/s de velocidad de transmisión de datos a una longitud de onda de 1310 nm (larga).

---

## FL SFP FX SM - Módulo de medios

2891082

<https://www.phoenixcontact.com/cl/productos/2891082>



Con el estilizado módulo de conectores Factor Forma se tiene una interfaz de fibra óptica con 100 MBit/s de velocidad de transmisión de datos a una longitud de onda de 1310 nm (larga).

# FL SWITCH 4000T-8POE-2SFP - Industrial Ethernet Switch



1026923

<https://www.phoenixcontact.com/cl/productos/1026923>

## FL SFP SX - Módulo de medios

2891754

<https://www.phoenixcontact.com/cl/productos/2891754>



Módulo Gigabit SFP para la transferencia de hasta 1 km con una longitud de onda de 850 nm.

---

## FL SFP SX2 - Módulo de medios

2702397

<https://www.phoenixcontact.com/cl/productos/2702397>



Módulo Gigabit SFP para la transferencia de hasta 2 km con una longitud de onda de 1310 nm.



# FL SWITCH 4000T-8POE-2SFP - Industrial Ethernet Switch



1026923

<https://www.phoenixcontact.com/cl/productos/1026923>

## FL SFP LX10-B - Módulo de medios

1025401

<https://www.phoenixcontact.com/cl/productos/1025401>



Módulo Gigabit SFP para la transferencia de hasta 10 km con una longitud de onda de 1310 nm.

---

## FL SFP LX - Módulo de medios

2891767

<https://www.phoenixcontact.com/cl/productos/2891767>



Módulo Gigabit SFP para la transferencia de hasta 30 km con una longitud de onda de 1310 nm.

# FL SWITCH 4000T-8POE-2SFP - Industrial Ethernet Switch



1026923

<https://www.phoenixcontact.com/cl/productos/1026923>

## FL SFP LH - Módulo de medios

2989912

<https://www.phoenixcontact.com/cl/productos/2989912>



Módulo Gigabit SFP para la transferencia de hasta 80 km con una longitud de onda de 1550 nm.

---

## FL SFP WDM10-SET - Módulo de medios

2702442

<https://www.phoenixcontact.com/cl/productos/2702442>



Set de módulos Gigabit SFP-WDM para la transferencia de hasta 10 km como máximo en una fibra con una longitud de onda de 1310/1550 nm.

# FL SWITCH 4000T-8POE-2SFP - Industrial Ethernet Switch



1026923

<https://www.phoenixcontact.com/cl/productos/1026923>

## FL SFP FE WDM20-SET - Módulo de medios

2702439

<https://www.phoenixcontact.com/cl/productos/2702439>

Set FastEthernet SFP-WDM para la transferencia de hasta 20 km como máximo en una fibra con una longitud de onda de 1310/1550 nm.



---

## FL SFP GT - Módulo de medios

2989420

<https://www.phoenixcontact.com/cl/productos/2989420>

Módulo Gigabit SFP para la transferencia de hasta 100 m.



# FL SWITCH 4000T-8POE-2SFP - Industrial Ethernet Switch



1026923

<https://www.phoenixcontact.com/cl/productos/1026923>

## FL CAT5 PATCH 0,5 - Cable patch

2832263

<https://www.phoenixcontact.com/cl/productos/2832263>

Cable Patch, CAT5, confeccionado, 0,5 m



---

## FL CAT5 PATCH 1,0 - Cable patch

2832276

<https://www.phoenixcontact.com/cl/productos/2832276>

Cable Patch, CAT5, confeccionado, 1 m



# FL SWITCH 4000T-8POE-2SFP - Industrial Ethernet Switch



1026923

<https://www.phoenixcontact.com/cl/productos/1026923>

## FL CAT5 PATCH 2,0 - Cable patch

2832289

<https://www.phoenixcontact.com/cl/productos/2832289>

Cable Patch, CAT5, confeccionado, 2 m



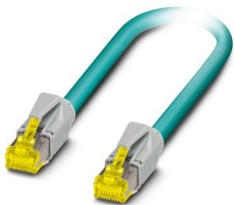
---

## NBC-R4AC-R4AC-IE8A/.../... - Cable patch

1411854

<https://www.phoenixcontact.com/cl/productos/1411854>

Cable patch, índice de protección: IP20, número de polos: 8, 10 GBit/s, CAT6<sub>A</sub>, salida de cables: recta, Ethernet



# FL SWITCH 4000T-8POE-2SFP - Industrial Ethernet Switch



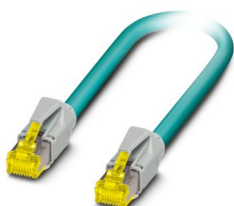
1026923

<https://www.phoenixcontact.com/cl/productos/1026923>

## NBC-R4AC/10G-R4AC/10G-94F/2,0 - Cable patch

1408360

<https://www.phoenixcontact.com/cl/productos/1408360>



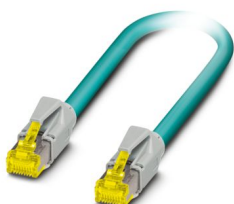
Cable de parcheo, CAT6<sub>A</sub>, 4 pares, apantallado, conexión no cruzada (Line), confeccionado a ambos lados con conectores enchufables RJ45/IP20, material de la envoltura exterior: PUR, longitud: 2,0 m

---

## NBC-R4AC/10G-R4AC/10G-94F/3,0 - Cable patch

1408365

<https://www.phoenixcontact.com/cl/productos/1408365>



Cable de parcheo, CAT6<sub>A</sub>, 4 pares, apantallado, conexión no cruzada (Line), confeccionado a ambos lados con conectores enchufables RJ45/IP20, material de la envoltura exterior: PUR, longitud: 3,0 m

# FL SWITCH 4000T-8POE-2SFP - Industrial Ethernet Switch



1026923

<https://www.phoenixcontact.com/cl/productos/1026923>

## NBC-R4AC/1,0-93B/R4AC - Cable patch

1408968

<https://www.phoenixcontact.com/cl/productos/1408968>



Cable patch, índice de protección: IP20, longitud de cable: 1 m, número de polos: 4, 100 MBit/s, CAT5, material: PA 6.6, PROFINET

---

## NBC-R4AC/2,0-93B/R4AC - Cable patch

1408969

<https://www.phoenixcontact.com/cl/productos/1408969>



Cable patch, índice de protección: IP20, longitud de cable: 2 m, número de polos: 4, 100 MBit/s, CAT5, material: PA 6.6, PROFINET

# FL SWITCH 4000T-8POE-2SFP - Industrial Ethernet Switch



1026923

<https://www.phoenixcontact.com/cl/productos/1026923>

## NBC-R4AC/5,0-93B/R4AC - Cable patch

1408970

<https://www.phoenixcontact.com/cl/productos/1408970>



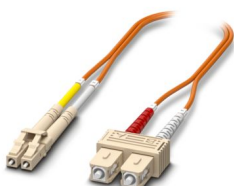
Cable patch, índice de protección: IP20, longitud de cable: 5 m, número de polos: 4, 100 MBit/s, CAT5, material: PA 6.6, PROFINET

---

## FOC-LC:PA-SC:PA-OM2:D01/1 - Cable Patch para fibra óptica

1115607

<https://www.phoenixcontact.com/cl/productos/1115607>



Puente enchufable dúplex OM2, multimodo, LC-SC, tipo UPC, longitud 1 m



# FL SWITCH 4000T-8POE-2SFP - Industrial Ethernet Switch



1026923

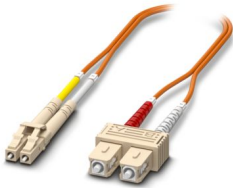
<https://www.phoenixcontact.com/cl/productos/1026923>

## FOC-LC:PA-SC:PA-OM2:D01/2 - Cable Patch para fibra óptica

1115605

<https://www.phoenixcontact.com/cl/productos/1115605>

Puente enchufable dúplex OM2, multimodo, LC-SC, tipo UPC, longitud 2 m



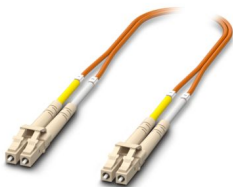
---

## FOC-LC:PA-LC:PA-OM2:D01/1 - Cable Patch para fibra óptica

1115633

<https://www.phoenixcontact.com/cl/productos/1115633>

Cable de conexión dúplex OM2, multimodo, LC-LC, tipo UPC, longitud 1 m



# FL SWITCH 4000T-8POE-2SFP - Industrial Ethernet Switch



1026923

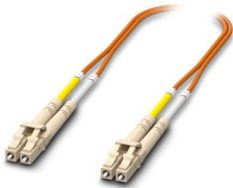
<https://www.phoenixcontact.com/cl/productos/1026923>

## FOC-LC:PA-LC:PA-OM2:D01/2 - Cable Patch para fibra óptica

1115634

<https://www.phoenixcontact.com/cl/productos/1115634>

Cable de conexión dúplex OM2, multimodo, LC-LC, tipo UPC, longitud 2 m



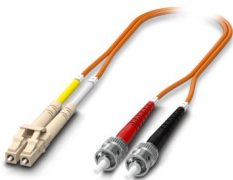
---

## FOC-LC:PA-ST:PA-OM2:D01/1 - Cable de fibra óptica

1115588

<https://www.phoenixcontact.com/cl/productos/1115588>

Cable de conexión dúplex OM2, multimodo, LC-ST, tipo UPC, longitud 1 m



# FL SWITCH 4000T-8POE-2SFP - Industrial Ethernet Switch



1026923

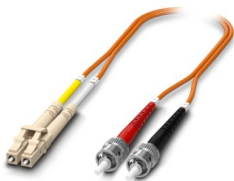
<https://www.phoenixcontact.com/cl/productos/1026923>

## FOC-LC:PA-ST:PA-OM2:D01/2 - Cable de fibra óptica

1115587

<https://www.phoenixcontact.com/cl/productos/1115587>

Cable de conexión dúplex OM2, multimodo, LC-ST, tipo UPC, longitud 2 m



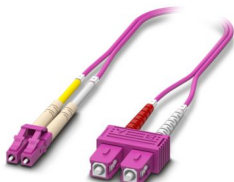
---

## FOC-LC:PA-SC:PA-OM4:D01/1 - Cable Patch para fibra óptica

1115601

<https://www.phoenixcontact.com/cl/productos/1115601>

Cable de conexión dúplex OM4, multimodo, LC-SC, tipo UPC, longitud 1 m



# FL SWITCH 4000T-8POE-2SFP - Industrial Ethernet Switch



1026923

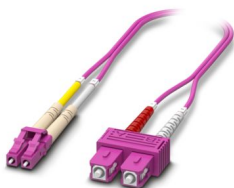
<https://www.phoenixcontact.com/cl/productos/1026923>

## FOC-LC:PA-SC:PA-OM4:D01/2 - Cable Patch para fibra óptica

1115600

<https://www.phoenixcontact.com/cl/productos/1115600>

Cable de conexión dúplex OM4, multimodo, LC-SC, tipo UPC, longitud 2 m



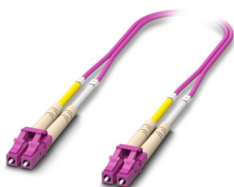
---

## FOC-LC:PA-LC:PA-OM4:D01/1 - Cable Patch para fibra óptica

1115625

<https://www.phoenixcontact.com/cl/productos/1115625>

Cable de conexión dúplex OM4, multimodo, LC-LC, tipo UPC, longitud 1 m



# FL SWITCH 4000T-8POE-2SFP - Industrial Ethernet Switch



1026923

<https://www.phoenixcontact.com/cl/productos/1026923>

## FOC-LC:PA-LC:PA-OM4:D01/2 - Cable Patch para fibra óptica

1115624

<https://www.phoenixcontact.com/cl/productos/1115624>

Cable de conexión dúplex OM4, multimodo, LC-LC, tipo UPC, longitud 2 m



---

## FOC-LC:PA-LC:PA-OS2:D01/1 - Cable Patch para fibra óptica

1115636

<https://www.phoenixcontact.com/cl/productos/1115636>

Cable de conexión OS2, monomodo, LC-LC, conector UPC, longitud 1 m



# FL SWITCH 4000T-8POE-2SFP - Industrial Ethernet Switch



1026923

<https://www.phoenixcontact.com/cl/productos/1026923>

## FOC-LC:PA-LC:PA-OS2:D01/2 - Cable Patch para fibra óptica

1115629

<https://www.phoenixcontact.com/cl/productos/1115629>

Cable de conexión OS2, monomodo, LC-LC, conector UPC, longitud 2 m



---

## FOC-LC:PA-ST:PA-OS2:D01/1 - Cable Patch para fibra óptica

1115596

<https://www.phoenixcontact.com/cl/productos/1115596>

Cable de conexión dúplex OS2, monomodo, LC-ST, tipo UPC, longitud 1 m



# FL SWITCH 4000T-8POE-2SFP - Industrial Ethernet Switch



1026923

<https://www.phoenixcontact.com/cl/productos/1026923>

## FOC-LC:PA-ST:PA-OS2:D01/2 - Cable Patch para fibra óptica

1115595

<https://www.phoenixcontact.com/cl/productos/1115595>

Cable de conexión dúplex OS2, monomodo, LC-ST, conector UPC, longitud 2 m



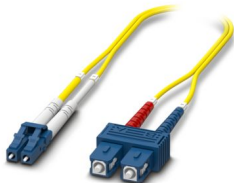
---

## FOC-LC:PA-SC:PA-OS2:D01/1 - Cable Patch para fibra óptica

1115618

<https://www.phoenixcontact.com/cl/productos/1115618>

Cable de conexión OS2, monomodo, LC-SC, conector UPC, longitud 1 m



# FL SWITCH 4000T-8POE-2SFP - Industrial Ethernet Switch



1026923

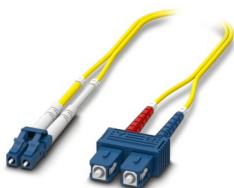
<https://www.phoenixcontact.com/cl/productos/1026923>

## FOC-LC:PA-SC:PA-OS2:D01/2 - Cable Patch para fibra óptica

1115617

<https://www.phoenixcontact.com/cl/productos/1115617>

Cable de conexión dúplex OS2, monomodo, LC-SC, tipo UPC, longitud 2 m



---

Phoenix Contact 2024 © - Todos los derechos reservados

<https://www.phoenixcontact.com>

PHOENIX CONTACT S.A.

Calle Nueva 1661-G

Huechuraba, Santiago

(+56 2) 652-2000

[info@phoenixcontact.cl](mailto:info@phoenixcontact.cl)