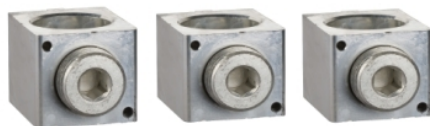


# Hoja de datos del producto LV432479

## Características



### Principal

Nombre corto del dispositivo	Conectores
Tipo de producto o componente	Término
Accesorio / categoría de parte separada	Accesorio de conexión
Compatibilidad de gama	Compact INS interruptor automático Compact INV interruptor automático Compact INSJ interruptor automático EasyPact CVS interruptor automático Compact NSX interruptor automático Compact NSX DC interruptor automático
Cantidad por juego	Juego de 3

### Complementario

[In] Corriente nominal	0...630 A
Material conductor	Aluminio
Conexiones - terminales	Terminal de tornillo1 cable(s) 35...300 mm²

### Sostenibilidad de la oferta

Estado de oferta sostenible	Producto Green Premium
Conforme con REACH sin SVHC	Sí
Directiva RoHS UE	Conforme <a href="#">Declaración RoHS UE</a>
Sin metales pesados tóxicos	Sí
Sin mercurio	Sí
Información sobre exenciones de RoHS	<a href="#">Sí</a>
Normativa de RoHS China	<a href="#">Declaración RoHS China</a>
Comunicación ambiental	<a href="#">Perfil Ambiental Del Producto</a>
Perfil de circularidad	No se necesitan operaciones de reciclaje específicas

### Garantía contractual

Periodo de garantía	18 months
---------------------	-----------

La información suministrada en esta documentación contiene descripciones generales y/o características técnicas de los productos incluidos y sus prestaciones. Esta documentación no pretende ser un sustituto de, y no se va a usar para determinar la idoneidad y la fiabilidad de estos productos para aplicaciones específicas de usuario. Es responsabilidad de los usuarios o integradores realizar el análisis de riesgos adecuada y completamente, evaluar y testar los productos en relación con la aplicación específica pertinente o uso del mismo. Ni Schneider Electric Industries SAS ni ninguna de sus filiales o subsidiarias serán responsables por el mal uso de la información contenida en el presente documento.