



SETRON, interruptor-seccionador 3LD, Pulsador de parada de emergencia, 4- polos, Iu: 32 A, Potencia de empleo / con AC-23 A a 400 V: 11,5 kW, con fijación frontal, Accionamiento giratorio, rojo/amarillo, Fijación por 4 taladros de la maneta

### La versión

nombre comercial del producto	SETRON
designación del producto	Interruptor-seccionador 3FD
tipo de producto	Interruptor de parada de emergencia
tipo de display para indicador de posición modo manual	1 ON - 0 OFF
diseño del interruptor	Fijación frontal
tipo de elemento de accionamiento	Maneta giratoria corta
color del actuador	rojo
tipo de mango	Accionamiento giratorio, rojo/amarillo
tipo de accionamiento de conmutación accionamiento del motor	No

### Datos técnicos generales

número de polos	4
tamaño del interruptor seccionador	2
vida útil mecánica (ciclos de maniobra) típico	100 000
durabilidad eléctrica (ciclos de maniobra)	
• con AC-23 A con 690 V	6 000
frecuencia de maniobra máx.	50 1/h
grado de contaminación	3

### Voltaje

tensión de aislamiento valor asignado	690 V
resistencia a tensión de choque valor asignado	6 kV
tensión de empleo	
• con AC valor asignado	690 V
frecuencia de empleo valor asignado	
• mín.	50 Hz
• máx.	60 Hz

### Clase de protección

grado de protección IP	IP65
grado de protección NEMA	1, 3R, 4X, 12
grado de protección IP frontal	IP65

### Disipación

pérdidas [W] con valor asignado de la intensidad con AC en estado operativo caliente por polo	1,8 W
---	-------

### Circuito principal

intensidad de empleo	
• con AC-21 con 690 V valor asignado	32 A
• con AC-21 A con 240 V valor asignado	32 A
• con AC-21 A con 400 V valor asignado	32 A
• con AC-21 A con 440 V valor asignado	32 A
• con AC-23 A con 400 V valor asignado	22 A

potencia de empleo	
<ul style="list-style-type: none"> <li>• con AC-23 A con 240 V valor asignado</li> <li>• con AC-23 A con 400 V valor asignado</li> <li>• con AC-23 A con 440 V valor asignado</li> <li>• con AC-23 A con 690 V valor asignado</li> <li>• con AC-3 con 240 V valor asignado</li> <li>• con AC-3 con 400 V valor asignado</li> <li>• con AC-3 con 690 V valor asignado</li> </ul>	6 kW 12 kW 11,5 kW 12 kW 5,5 kW 10 kW 9,5 kW
<b>Circuito auxiliar</b>	
número de contactos conmutados para contactos auxiliares	0
número de contactos NC para contactos auxiliares	0
número de contactos NA para contactos auxiliares	0
tensión de empleo de los contactos auxiliares con AC máx.	500 V
corriente permanente del contacto auxiliar valor asignado	10 A
tensión de aislamiento del interruptor auxiliar valor asignado	500 V
<b>Idoneidad</b>	
aptitud para uso	
<ul style="list-style-type: none"> <li>• interruptor principal</li> <li>• interruptor seccionador</li> <li>• pulsador de paro de emergencia</li> <li>• interruptor de seguridad</li> <li>• interruptor para mantenimiento/repelación</li> </ul>	Sí Sí Sí Sí Sí
<b>Detalles del producto</b>	
propiedad del producto enclavable en la posición DES	Sí
<b>accesorios</b>	
ampliación del producto opcional	
<ul style="list-style-type: none"> <li>• accionamiento del motor</li> <li>• disparador de tensión</li> </ul>	No No
número de contactos NC conectables para contactos auxiliares adosables máx.	2
número de contactos NA conectables para contactos auxiliares adosables máx.	2
número de contactos conmutados conectables para contactos auxiliares adosables máx.	0
número de candados máx.	3
diámetro del arco de los candados	4 ... 8 mm
<b>Cortocircuito</b>	
corriente de cortocircuito condicional con protección de red	
<ul style="list-style-type: none"> <li>• con 690 V mediante fusible gG valor asignado</li> </ul>	50 kA
intensidad de corte limitada con interruptor cerrado	
<ul style="list-style-type: none"> <li>• con 240 V en combinación interruptor + fusible gG máx.</li> <li>• con 440 V en combinación interruptor + fusible gG máx.</li> <li>• con 690 V en combinación interruptor + fusible gG máx. admisible</li> </ul>	4,5 kA 4,5 kA 5 kA
valor I <sub>2t</sub> con interruptor cerrado	
<ul style="list-style-type: none"> <li>• con 240 V en combinación interruptor + fusible gG máx.</li> <li>• con 440 V en combinación interruptor + fusible gG máx.</li> <li>• con 690 V en combinación interruptor + fusible gG máx.</li> </ul>	9 kA <sup>2</sup> .s 9 kA <sup>2</sup> .s 9 kA <sup>2</sup> .s
tipo de cartucho fusible	
<ul style="list-style-type: none"> <li>• para protección contra cortocircuitos del circuito principal necesario</li> <li>• para protección contra cortocircuitos del bloque de contactos auxiliares necesario</li> </ul>	fusible gL/gG: 40 A fusible gL/gG: 10 A
intensidad de empleo del fusible conectado aguas arriba valor asignado	40 A
<b>según UL</b>	

intensidad de empleo con AC según UL 508/UL 60947-4-1 valor nominal	32 A
tensión de empleo con AC con 50/60 Hz según UL 508/UL 60947-4-1 valor asignado	600 V
potencia activa [hp] con AC con 480 V según UL 508/UL 60947-4-1 valor asignado	20
potencia activa [hp] con AC con 600 V según UL 508/UL 60947-4-1 valor asignado	20
corriente de corta duración admisible (SCCR) con 600 V según UL 508/UL 60947-4-1	5 kA
corriente permanente del fusible conectado aguas arriba según UL valor asignado	80 A
tipo de fusible según UL	RK5

### Conexiones

calibre AWG como sección de conductor conectable codificada monofilar	
<ul style="list-style-type: none"> <li>máx.</li> <li>mín.</li> </ul>	<p>8</p> <p>14</p>
tipo de secciones de conductor conectables para conductores de Cu	
<ul style="list-style-type: none"> <li>monofilar</li> <li>alma flexible con preparación de los extremos de cable</li> <li>multifilar</li> </ul>	<p>1x (1,5...16 mm<sup>2</sup>)</p> <p>1x (1,5...10 mm<sup>2</sup>)</p> <p>1x (1,5...16 mm<sup>2</sup>)</p>
tipo de secciones de conductor conectables para contactos auxiliares	
<ul style="list-style-type: none"> <li>monofilar</li> <li>alma flexible con preparación de los extremos de cable</li> <li>multifilar</li> </ul>	<p>bloque de contactos auxiliares lateral, 2 × (0,75...2,5 mm<sup>2</sup>), 1 × 4 mm<sup>2</sup>; bloque de contactos auxiliares frontal, 1 × (0,75...2,5 mm<sup>2</sup>)</p> <p>bloque de contactos auxiliares lateral, 2 × (0,75...1,5 mm<sup>2</sup>), 1 × 2,5 mm<sup>2</sup>; bloque de contactos auxiliares frontal, 1 × 2,5 mm<sup>2</sup></p> <p>bloque de contactos auxiliares lateral, 2 × (0,75...2,5 mm<sup>2</sup>), 1 × 4 mm<sup>2</sup>; bloque de contactos auxiliares frontal, 1 × (0,75...2,5 mm<sup>2</sup>)</p>
tipo de conexión eléctrica	
<ul style="list-style-type: none"> <li>para circuito principal</li> <li>para contactos auxiliares</li> </ul>	<p>borne de caja</p> <p>bornes de conexión</p>

### Diseño Mecánico

altura	83 mm
anchura	67 mm
profundidad	92,5 mm
diseño del equipo	montaje fijo
tipo de fijación	Incorporable de montaje fijo
tipo de fijación	
<ul style="list-style-type: none"> <li>montaje frontal con fijación de 4 orificios</li> <li>montaje frontal con fijación central</li> <li>montaje sobre perfil</li> </ul>	<p>Sí</p> <p>No</p> <p>No</p>
peso neto	236 g

### Condiciones ambientales

temperatura ambiente durante el funcionamiento	
<ul style="list-style-type: none"> <li>mín.</li> <li>máx.</li> </ul>	<p>-25 °C</p> <p>55 °C</p>
temperatura ambiente durante el almacenamiento	
<ul style="list-style-type: none"> <li>mín.</li> <li>máx.</li> </ul>	<p>-25 °C</p> <p>55 °C</p>

### General Product Approval



[Confirmation](#)



[Miscellaneous](#)

General Product Approval	Declaration of Conformity	Test Certificates	Marine / Shipping
--------------------------	---------------------------	-------------------	-------------------



[Special Test Certificate](#)



Marine / Shipping

other

Environment



[Miscellaneous](#)

[Confirmation](#)

[Environmental Confirmations](#)

## Más información

### Información sobre el embalaje

<https://support.industry.siemens.com/cs/ww/es/view/109813875>

### Information- and Downloadcenter (Catálogos, Folletos,...)

<http://www.siemens.com/lowvoltage/catalogs>

### Industry Mall (sistema de pedido online)

<https://mall.industry.siemens.com/mall/es/es/Catalog/product?mlfb=3LD2203-1TL53>

### Service&Support (Manuales, certificados, características, FAQ,...)

<https://support.industry.siemens.com/cs/ww/es/ps/3LD2203-1TL53>

### Base de datos de imágenes (fotos de producto, dibujos acotados 2D, modelos 3D, esquemas de conexiones, ...)

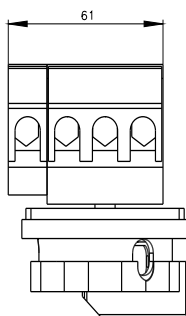
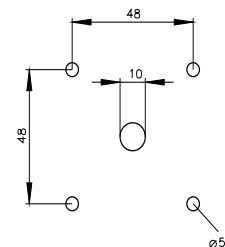
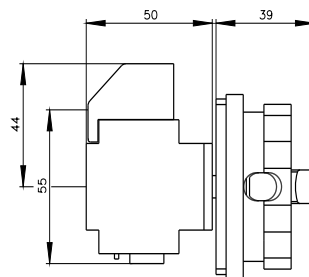
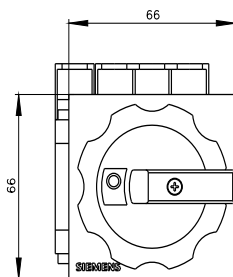
[http://www.automation.siemens.com/bilddb/cax\\_en.aspx?mlfb=3LD2203-1TL53](http://www.automation.siemens.com/bilddb/cax_en.aspx?mlfb=3LD2203-1TL53)

### CAX-Online-Generator

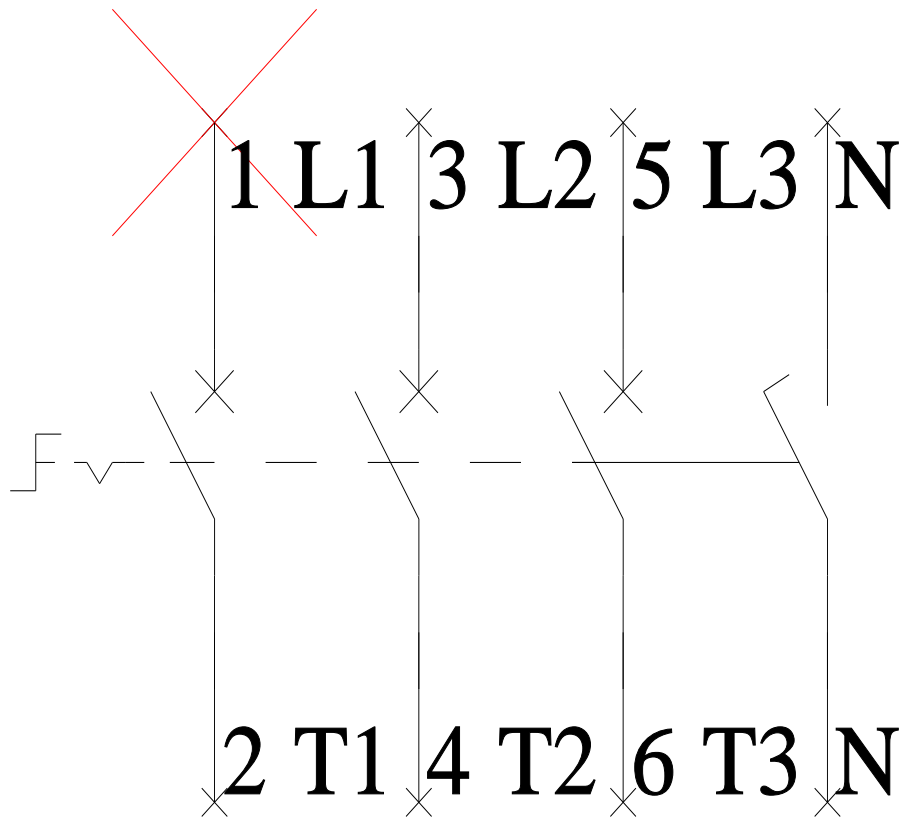
<http://www.siemens.com/cax>

### Tender specifications

<http://www.siemens.com/specifications>



**-Q1**



**-CI**

