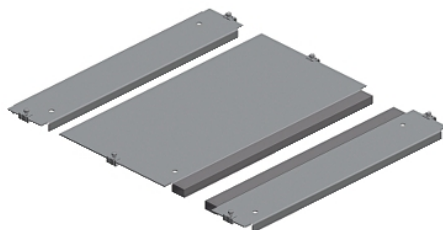


Hoja de datos del producto NSYEC661

Características



Principal

Gama	Spacial
Tipo de producto o componente	Placa de prensaestopas
Accesorio / categoría de parte separada	Accesorio para gestión de cables
Application	Multiuso Aplicación electrónica
Compatibilidad de gama	Spacial SF Spacial SFM
Ubicación de montaje	Parte inferior de armario
Tipo de prensaestopas	Estándar
Entrada de cable	1 entrada
Composición del dispositivo	Elementos de fijación 1 placa Junta adhesiva de poliuretano autoextinguible de sección 15 x 25 mm
Cantidad por juego	Set de 1
Material	Acero galvanizado

Complementario

Altura	35 mm
Anchura	Nominal, estado 1 600 mm Útil, estado 1 416 mm
Profundidad	Nominal, estado 1 600 mm Real, estado 1 450 mm
Grosor	1,5 mm

Sostenibilidad de la oferta

Estado de oferta sostenible	Producto Green Premium
Directiva RoHS UE	Cumplimiento proactivo (producto fuera del alcance de la normativa RoHS UE) Declaración RoHS UE
Sin mercurio	Sí
Información sobre exenciones de RoHS	Sí
Normativa de RoHS China	Declaración RoHS China
Comunicación ambiental	Perfil Ambiental Del Producto
Perfil de circularidad	No se necesitan operaciones de reciclaje específicas

Garantía contractual

Periodo de garantía	18 months
---------------------	-----------

La información suministrada en esta documentación contiene descripciones generales y/o características técnicas de los productos incluidos y sus prestaciones. Esta documentación no pretende ser un sustituto de, y no se va a usar para determinar la idoneidad y la fiabilidad de estos productos para aplicaciones específicas de usuario. Es responsabilidad de los usuarios o integradores realizar el análisis de riesgos adecuada y completamente, evaluar y testear los productos en relación con la aplicación específica pertinente o uso del mismo. Ni Schneider Electric Industries SAS ni ninguna de sus filiales o subsidiarias serán responsables por el mal uso de la información contenida en el presente documento.