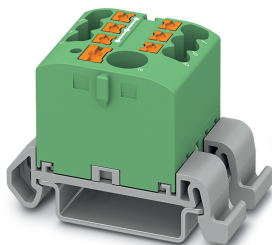


Bloque para distribución - PTFIX 6/6X2,5-NS35A GN - 3273206

Tenga en cuenta que los datos indicados aquí proceden del catálogo en línea. Los datos completos se encuentran en la documentación del usuario. Son válidas las condiciones generales de uso de las descargas por Internet.
(<http://phoenixcontact.es/download>)




Bloque para distribución, Bloque con alineación horizontal y alimentación integrada, Los bloques se pueden puentear entre sí mediante el canal de conductores. Puentes enchufables adaptados, véanse accesorios, tensión nominal: 690 V, corriente nominal: 24 A, tipo de conexión: Conexión push-in, Conexión push-in, número de conexiones: 7, sección: 0,14 mm² - 4 mm², AWG: 26 - 12, anchura: 25,6 mm, color: verde, clase de montaje: NS 35/7,5, NS 35/15

Sus ventajas

- ✓ Ahorro de espacio de hasta un 50 % sobre el carril gracias al montaje transversal
- ✓ Uso flexible mediante montaje sobre carril, montaje directo o adhesión
- ✓ Conexión de conductores con ahorro de tiempo gracias a la técnica de inserción directa push-in
- ✓ Hasta un 80 % de ahorro de tiempo gracias a los bloques listos para montar sin puenteados manual
- ✓ Cableado claro gracias a las once variantes cromáticas distintas



Datos mercantiles

Unidad de embalaje	10 pcs
Cantidad de pedido mínima	10 pcs
EAN	 4 055626 391656
EAN	4055626391656
Peso por unidad (sin incluir el embalaje)	22,560 g
Número de tarifa arancelaria	85369010
País de origen	Polonia

Datos técnicos

Generalidades

Observación	Observación referente al funcionamiento Los bloques se pueden puentear entre sí mediante el canal de conductores. Puentes enchufables adaptados, véanse accesorios
Número de pisos	1
Número de conexiones	7
Potenciales	1
Sección nominal	2,5 mm ²
Sección nominal alimentación	6 mm ²

Bloque para distribución - PTFIX 6/6X2,5-NS35A GN - 3273206

Datos técnicos

Generalidades

Color	verde
Aislamiento	PA
Clase de combustibilidad según UL 94	V0
Tensión transitoria de dimensionamiento	8 kV
Grado de polución	3
Categoría de sobretensiones	III
Grupo material aislante	I
Potencia disipada máxima con condición nominal	1,31 W (el valor se refiere a un bloque de conexiones y se reproduce según la asignación de conexiones)
Corriente de carga máxima	32 A (con una sección de conductor de 4 mm ²)
Corriente suma máxima	57 A (con una sección de conductor de 10 mm ²)
Corriente nominal I _N	24 A
Tensión nominal U _N	690 V
Corriente de carga máxima	57 A (con una sección de conductor de 10 mm ²)
Corriente nominal I _N	41 A (con una sección de conductor de 6 mm ²)
Pared lateral abierta	No
Temperatura ambiente (servicio)	-60 °C ... 105 °C (Temperatura de servicio momentánea máx.: 130 °C)
Temperatura ambiente (almacenamiento / transporte)	-25 °C ... 60 °C (durante poco tiempo, no más de 24h, de -60°C a +70°C)
Humedad de aire admisible (almacenamiento / transporte)	30 % ... 70 %
Temperatura ambiente (montaje)	-5 °C ... 70 °C
Temperatura ambiente (accionamiento)	-5 °C ... 70 °C
Especificación de ensayo protección contra contacto	DIN EN 50274 (VDE 0660-514):2002-11
Protección del dorso de la mano	Garantizado
Seguridad ante contacto con los dedos	Garantizado
Resultado ensayo de tensión transitoria	Prueba aprobada
Resultado prueba de tensión alterna soportable	Prueba aprobada
Valor nominal tensión alterna soportable	1,89 kV
Resultado de la comprobación de la resistencia mecánica de puntos de embornaje (conexión de conductores quintuple)	Prueba aprobada
Resultado prueba de flexibilidad	Prueba aprobada
Ensayo de flexión velocidad de rotación	10 r.p.m.
Ensayo de flexión revoluciones	135
Ensayo de flexión de sección de conductor/peso	0,5 mm ² /0,3 kg
	6 mm ² /1,4 kg
	10 mm ² /2 kg
	0,14 mm ² /0,2 kg
	2,5 mm ² /0,7 kg
	4 mm ² /0,9 kg
Result. prueba tracción	Prueba aprobada
Resultado del asiento fijo en el soporte de fijación	Prueba aprobada

Bloque para distribución - PTFIX 6/6X2,5-NS35A GN - 3273206

Datos técnicos

Generalidades

Asiento fijo sobre superficie de fijación	NS 35
Valor nominal	5 N
Resultado de la comprobación de caída de tensión	Prueba aprobada
Resultado de la verificación de calentamiento	Prueba aprobada
Exigencia Ensayo de calentamiento	Aumento de temperatura ≤ 45 K
Result. ensayo corr. corta dur.	Prueba aprobada
Ensayo de corriente de corta duración sección del conductor	6 mm ²
Corriente de corta duración	0,72 kA
Ensayo de corriente de corta duración sección del conductor	10 mm ²
Corriente de corta duración	1,2 kA
Resultado prueba térmica	Prueba aprobada
Comprobación de características térmicas (llama de aguja) tiempo de acción	30 s
Resultado ensayo de envejecimiento	Prueba aprobada
Ensayo de envejecimiento para bornes de carril sin tornillos ciclos de temperatura	192
Resultado prueba oscilaciones, ruido de banda ancha	Prueba aprobada
Especificación de ensayo, oscilaciones, ruido de banda ancha	DIN EN 50155 (VDE 0115-200):2008-03
Espectro de ensayo	Prueba de durabilidad categoría 2, en el bogie
Frecuencia de ensayo	$f_1 = 5$ Hz hasta $f_2 = 250$ Hz
Nivel ASD	6,12 (m/s ²) ² /Hz
Aceleración	3,12 g
Duración de ensayo por eje	5 h
Direcciones de ensayo	Ejes X, Y y Z
Resultado prueba de choque	Prueba aprobada
Especificación de ensayo, prueba de choque	DIN EN 50155 (VDE 0115-200):2008-03
Tipo de choque	Semisinusoidal
Aceleración	30g
Duración del choque	18 ms
Número de choques por dirección	3
Direcciones de ensayo	Ejes X, Y y Z (pos. y neg.)
Índice de temperatura del material aislante relativo (Elec., UL 746 B)	130 °C
Índice de temperatura del material aislante (DIN EN 60216-1 (VDE 0304-21))	130 °C
Utilización estática de material aislante en frío	-60 °C
Inflamabilidad de las superficies NFPA 130 (ASTM E 162)	aprobado
Densidad de los gases de combustión óptica específica NFPA 130 (ASTM E 662)	aprobado
Emisión de calor calorímetro NFPA 130 (ASTM E 1354)	28 MJ/kg
Toxicidad de los gases de combustión NFPA 130 (SMP 800C)	aprobado
Protección contra incendios para vehículos sobre carriles (DIN EN 45545-2) R22	HL 1 - HL 3

Bloque para distribución - PTFIX 6/6X2,5-NS35A GN - 3273206

Datos técnicos

Generalidades

Protección contra incendios para vehículos sobre carriles (DIN EN 45545-2) R23	HL 1 - HL 3
Protección contra incendios para vehículos sobre carriles (DIN EN 45545-2) R24	HL 1 - HL 3
Protección contra incendios para vehículos sobre carriles (DIN EN 45545-2) R26	HL 1 - HL 3

Dimensiones

Anchura	25,6 mm
Longitud	45,7 mm
Altura NS 35/7,5	30,9 mm

Datos de conexión

Tipo de conexión	Conexión push-in
Longitud de pelado	8 mm ... 10 mm
Conexión según norma	IEC60947-7-1
Sección de conductor rígido mín.	0,14 mm ²
Sección de conductor rígido máx.	4 mm ²
Sección de conductor AWG mín.	26
Sección de conductor AWG máx.	12
Sección de conductor flexible mín.	0,14 mm ²
Sección de conductor flexible máx.	2,5 mm ²
Sección del conductor flexible AWG mín.	26
Sección del conductor flexible AWG máx.	14
Sección de conductor flexible con puntera, sin manguito de plástico mín.	0,14 mm ²
Sección de conductor flexible con puntera, sin manguito de plástico máx.	2,5 mm ²
Sección de conductor flexible con puntera, con manguito de plástico mín.	0,14 mm ²
Sección de conductor flexible con puntera, con manguito de plástico máx.	2,5 mm ²
Sección de conexión directamente enchufable	0,34 mm ² 4 mm ² 24 12
Sección de conductor rígido mín.	0,34 mm ²
Sección de conductor rígido máx.	4 mm ²
Sección de conductor flexible con puntera, sin manguito de plástico mín.	0,34 mm ²
Sección de conductor flexible con puntera, sin manguito de plástico máx.	2,5 mm ²
Sección de conductor flexible con puntera, con manguito de plástico mín.	0,34 mm ²
Sección de conductor flexible con puntera, con manguito de plástico máx.	2,5 mm ²
Calibre macho	A3
Conexión	Planta de alimentación
Tipo de conexión	Conexión push-in
Longitud de pelado	10 mm ... 12 mm

Bloque para distribución - PTFIX 6/6X2,5-NS35A GN - 3273206

Datos técnicos

Datos de conexión

Conexión según norma	IEC60947-7-1
Sección de conductor rígido mín.	0,5 mm ²
Sección de conductor rígido máx.	10 mm ²
Sección de conductor AWG mín.	20
Sección de conductor AWG máx.	8
Sección de conductor flexible mín.	0,5 mm ²
Sección de conductor flexible máx.	10 mm ²
Sección del conductor flexible AWG mín.	20
Sección del conductor flexible AWG máx.	10
Sección de conductor flexible con puntera, sin manguito de plástico mín.	0,5 mm ²
Sección de conductor flexible con puntera, sin manguito de plástico máx.	6 mm ²
Sección de conductor flexible con puntera, con manguito de plástico mín.	0,5 mm ²
Sección de conductor flexible con puntera, con manguito de plástico máx.	6 mm ²
2 conductores con la misma sección flexibles con puntera TWIN con manguito de plástico mín.	0,5 mm ²
2 conductores con la misma sección flexibles con puntera TWIN con manguito de plástico máx.	1,5 mm ²

Normas y especificaciones

Conexión según norma	IEC60947-7-1
	IEC60947-7-1
Clase de combustibilidad según UL 94	V0

Environmental Product Compliance

China RoHS	Espacio de tiempo para el uso previsto: ilimitado = EFUP-e
	Sin sustancias peligrosas por encima de los umbrales

Dibujos

Diagrama eléctrico



Clasificaciones

eCl@ss

eCl@ss 10.0.1	27141120
eCl@ss 11.0	27141120
eCl@ss 4.0	27141121
eCl@ss 4.1	27141121
eCl@ss 5.0	27141120

Bloque para distribución - PTFIX 6/6X2,5-NS35A GN - 3273206

Clasificaciones

eCl@ss

eCl@ss 5.1	27141120
eCl@ss 6.0	27141100
eCl@ss 7.0	27141120
eCl@ss 8.0	27141120
eCl@ss 9.0	27141120

ETIM

ETIM 3.0	EC000897
ETIM 4.0	EC000897
ETIM 5.0	EC000897
ETIM 6.0	EC000897
ETIM 7.0	EC000897

UNSPSC

UNSPSC 6.01	30211811
UNSPSC 7.0901	39121410
UNSPSC 11	39121410
UNSPSC 12.01	39121410
UNSPSC 13.2	39121410
UNSPSC 18.0	39121410
UNSPSC 19.0	39121410
UNSPSC 20.0	39121410
UNSPSC 21.0	39121410

Homologaciones

Homologaciones

Homologaciones

DNV GL / CSA / UL Recognized / cUL Recognized / IECEE CB Scheme / VDE Zeichengenehmigung / EAC / EAC / LR / BV / cULus Recognized

Homologaciones Ex

Detalles de homologaciones

DNV GL		https://approvalfinder.dnvgl.com/	TAE00002TT
Tensión nominal UN	500 V		

Bloque para distribución - PTFIX 6/6X2,5-NS35A GN - 3273206

Homologaciones

Corriente nominal IN	24 A
----------------------	------

CSA		http://www.csagroup.org/services-industries/product-listing/	13631
	B	C	D
Tensión nominal UN	300 V	300 V	600 V
Corriente nominal IN	50 A	50 A	5 A
mm ² /AWG/kcmil	20-8	20-8	20-8

UL Recognized		http://database.ul.com/cgi-bin/XYV/template/LISEXT/1FRAME/index.htm	FILE E 60425
	B	C	D
Tensión nominal UN	300 V	300 V	600 V
Corriente nominal IN	50 A	50 A	5 A
mm ² /AWG/kcmil	20-8	20-8	20-8

cUL Recognized		http://database.ul.com/cgi-bin/XYV/template/LISEXT/1FRAME/index.htm	FILE E 60425
	B	C	D
Tensión nominal UN	300 V	300 V	600 V
Corriente nominal IN	50 A	50 A	5 A
mm ² /AWG/kcmil	20-8	20-8	20-8

IECEE CB Scheme		http://www.iecee.org/	DE1-62701
Tensión nominal UN	690 V		
Corriente nominal IN	41 A		

VDE Zeichengenehmigung		http://www2.vde.com/de/Institut/Online-Service/VDE-gepruefteProdukte/Seiten/Online-Suche.aspx	40047797
Tensión nominal UN	690 V		
Corriente nominal IN	41 A		

Bloque para distribución - PTFIX 6/6X2,5-NS35A GN - 3273206

Homologaciones

EAC		RU C- DE.AI30.B.01102
-----	--	--------------------------

EAC		RU C- DE.BL08.B.00644
-----	--	--------------------------

LR		http://www.lr.org/en	LR2002627TA
----	--	---	-------------

BV		http://www.veristar.com/portal/veristarinfo/generalinfo/approved/approvedProducts/equipmentAndMaterials	59146/A0 BV
----	--	---	-------------

cULus Recognized			
------------------	--	--	--

Accesorios

Accesorios

Carril

Carril simétrico perforado - NS 35/ 7,5 PERF 2000MM - 0801733



Carril simétrico perforado, Perfil estándar, anchura:35 mm, altura:7,5 mm, según EN 60715, material:Acero, galvanizado, pasivado de capa gruesa, longitud:2000 mm, color:plata

Carril simétrico sin perforar - NS 35/ 7,5 UNPERF 2000MM - 0801681



Carril simétrico sin perforar, Perfil estándar, anchura:35 mm, altura:7,5 mm, según EN 60715, material:Acero, galvanizado, pasivado de capa gruesa, longitud:2000 mm, color:plateado

Bloque para distribución - PTFIX 6/6X2,5-NS35A GN - 3273206

Accesorios

Carril simétrico perforado - NS 35/ 7,5 WH PERF 2000MM - 1204119



Carril simétrico perforado, Perfil estándar, anchura:35 mm, altura:7,5 mm, según EN 60715, material:Acero, Galvanizado, pasivado blanco, longitud:2000 mm, color:plateado

Carril simétrico sin perforar - NS 35/ 7,5 WH UNPERF 2000MM - 1204122



Carril simétrico sin perforar, Perfil estándar, anchura:35 mm, altura:7,5 mm, según EN 60715, material:Acero, Galvanizado, pasivado blanco, longitud:2000 mm, color:plateado

Carril simétrico sin perforar - NS 35/ 7,5 AL UNPERF 2000MM - 0801704



Carril simétrico sin perforar, Perfil estándar, anchura:35 mm, altura:7,5 mm, según EN 60715, material:Aluminio, sin recubrimiento, longitud:2000 mm, color:plateado

Carril simétrico perforado - NS 35/ 7,5 ZN PERF 2000MM - 1206421



Carril simétrico perforado, Perfil estándar, anchura:35 mm, altura:7,5 mm, según EN 60715, material:Acero, galvanizado, longitud:2000 mm, color:plateado

Carril simétrico sin perforar - NS 35/ 7,5 ZN UNPERF 2000MM - 1206434



Carril simétrico sin perforar, Perfil estándar, anchura:35 mm, altura:7,5 mm, según EN 60715, material:Acero, galvanizado, longitud:2000 mm, color:plateado

Bloque para distribución - PTFIX 6/6X2,5-NS35A GN - 3273206

Accesorios

Carril simétrico sin perforar - NS 35/ 7,5 CU UNPERF 2000MM - 0801762



Carril simétrico sin perforar, Perfil estándar, anchura:35 mm, altura:7,5 mm, según EN 60715, material:Cobre, sin recubrimiento, longitud:2000 mm, color:de color cobre

Caperuza final - NS 35/ 7,5 CAP - 1206560



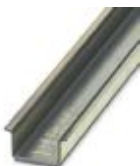
Pieza final-carril, para carril NS 35/7,5

Carril simétrico perforado - NS 35/15 PERF 2000MM - 1201730



Carril simétrico perforado, Perfil estándar, anchura:35 mm, altura:15 mm, similar EN 60715, material:Acero, galvanizado, pasivado de capa gruesa, longitud:2000 mm, color:plateado

Carril simétrico sin perforar - NS 35/15 UNPERF 2000MM - 1201714



Carril simétrico sin perforar, Perfil estándar, anchura:35 mm, altura:15 mm, similar EN 60715, material:Acero, galvanizado, pasivado de capa gruesa, longitud:2000 mm, color:plateado

Carril simétrico perforado - NS 35/15 WH PERF 2000MM - 0806602



Carril simétrico perforado, Perfil estándar, anchura:35 mm, altura:15 mm, similar EN 60715, material:Acero, Galvanizado, pasivado blanco, longitud:2000 mm, color:plateado

Bloque para distribución - PTFIX 6/6X2,5-NS35A GN - 3273206

Accesorios

Carril simétrico sin perforar - NS 35/15 WH UNPERF 2000MM - 1204135



Carril simétrico sin perforar, Perfil estándar, anchura:35 mm, altura:15 mm, similar EN 60715, material:Acero, Galvanizado, pasivado blanco, longitud:2000 mm, color:plateado

Carril simétrico sin perforar - NS 35/15 AL UNPERF 2000MM - 1201756



Carril simétrico sin perforar, Perfil estándar, anchura:35 mm, altura:15 mm, similar EN 60715, material:Aluminio, sin recubrimiento, longitud:2000 mm, color:plateado

Carril simétrico perforado - NS 35/15 ZN PERF 2000MM - 1206599



Carril simétrico perforado, Perfil estándar, anchura:35 mm, altura:15 mm, similar EN 60715, material:Acero, galvanizado, longitud:2000 mm, color:plateado

Carril simétrico sin perforar - NS 35/15 ZN UNPERF 2000MM - 1206586



Carril simétrico sin perforar, Perfil estándar, anchura:35 mm, altura:15 mm, similar EN 60715, material:Acero, galvanizado, longitud:2000 mm, color:plateado

Carril simétrico sin perforar - NS 35/15 CU UNPERF 2000MM - 1201895



Carril simétrico sin perforar, Perfil estándar, anchura:35 mm, altura:15 mm, similar EN 60715, material:Cobre, sin recubrimiento, longitud:2000 mm, color:de color cobre

Bloque para distribución - PTFIX 6/6X2,5-NS35A GN - 3273206

Accesorios

Caperuza final - NS 35/15 CAP - 1206573



Pieza final-carril, para carril NS 35/15

Clavija de pruebas

Clavija de pruebas - MPS-MT SN - 3212251



Clavija de pruebas, con conexión por soldadura hasta sección de cable de 1 mm², superficie estañada, color: plateado

Clavija de pruebas - MPS-MT 1-S - 1944372



Clavija de prueba, compuesta por punta de prueba de 1,0 mm de Ø y conector hembra de 2,0 mm de Ø

Clavija de pruebas - MPS-MT - 0201744



Clavija de pruebas, con conexión por soldadura hasta sección de cable de 1 mm², color: gris

Conector hembra de pruebas

Adaptador de prueba - PAI-4-N GY - 3032871



Adaptador de prueba de 4 mm, para bornes en paso de 5,2mm, 6,2mm y 8,2mm

Herramientas para atornillar

Bloque para distribución - PTFIX 6/6X2,5-NS35A GN - 3273206

Accesorios

Destornillador - SZF 1-0,6X3,5 - 1204517



Herramienta para accionar bornes ST, también apta como destornillador plano, tamaño: 0,6 x 3,5 x 100 mm, empuñadura de 2 componentes, con protección anti desenrollado

Manguito aislante

Casquillo aislante - MPS-IH WH - 0201663

Casquillo aislante, color: blanco



Casquillo aislante - MPS-IH RD - 0201676

Casquillo aislante, color: rojo



Casquillo aislante - MPS-IH BU - 0201689

Casquillo aislante, color: azul



Casquillo aislante - MPS-IH YE - 0201692

Casquillo aislante, color: amarillo



Bloque para distribución - PTFIX 6/6X2,5-NS35A GN - 3273206

Accesorios

Casquillo aislante - MPS-IH GN - 0201702

Casquillo aislante, color: verde



Casquillo aislante - MPS-IH GY - 0201728

Casquillo aislante, color: gris



Casquillo aislante - MPS-IH BK - 0201731

Casquillo aislante, color: negro



Casquillo aislante - ISH 2,5/0,2 - 3002843

Casquillo aislante, color: blanco



Casquillo aislante - ISH 2,5/0,5 - 3002856

Casquillo aislante, color: gris



Bloque para distribución - PTFIX 6/6X2,5-NS35A GN - 3273206

Accesorios

Casquillo aislante - ISH 2,5/1,0 - 3002869



Casquillo aislante, color: negro

Marcador de bornes rotulado

Tarjeta de tiras - SK 3,8 REEL P5,2 WH CUS - 8199989



Tarjeta de tiras, Tarjeta, disponible: por tarjeta, blanco, rotulado según las indicaciones del cliente, clase de montaje: pegado, para ancho de borne: 5,2 mm, superficie útil: sin fin x 3,8#mm

Tarjeta de tiras - SK 2,8 REEL P5,2 WH CUS - 8199986



Tarjeta de tiras, Tarjeta, disponible: por tarjeta, blanco, rotulado según las indicaciones del cliente, clase de montaje: pegado, para ancho de borne: 5,2 mm, superficie útil: sin fin x 2,8#mm

Tarjeta de tiras - SK 3,8 REEL P5,2 WH CUS - 8199989



Tarjeta de tiras, Tarjeta, disponible: por tarjeta, blanco, rotulado según las indicaciones del cliente, clase de montaje: pegado, para ancho de borne: 5,2 mm, superficie útil: sin fin x 3,8#mm

Marcador de bornes sin rotular

Película de rotulación para tira Zack - TML (EX3,8)R - 0801837



Película de rotulación para tira Zack, Rollo, blanco, sin rotular, rotulable con: THERMOMARK ROLL 2.0, THERMOMARK ROLL, THERMOMARK ROLL X1, THERMOMARK ROLLMASTER 300/600, THERMOMARK X1.2, clase de montaje: pegado, para ancho de borne: 30000 mm, superficie útil: 30000 x 3,8 mm, Número de índices individuales: 1

Bloque para distribución - PTFIX 6/6X2,5-NS35A GN - 3273206

Accesorios

Película de rotulación para tira Zack - TML (104X3,8)R - 0801833



Película de rotulación para tira Zack, Rollo, blanco, sin rotular, rotulable con: THERMOMARK ROLL 2.0, THERMOMARK ROLL, THERMOMARK ROLL X1, THERMOMARK ROLLMASTER 300/600, THERMOMARK X1.2, clase de montaje: pegado, para ancho de borne: 104 mm, superficie útil: 104 x 3,8 mm, Número de índices individuales: 2500

Película de rotulación para tira Zack - TML (104X2,8)R - 0801832



Película de rotulación para tira Zack, Rollo, blanco, sin rotular, rotulable con: THERMOMARK ROLL 2.0, THERMOMARK ROLL, THERMOMARK ROLL X1, THERMOMARK ROLLMASTER 300/600, THERMOMARK X1.2, clase de montaje: pegado, para ancho de borne: 104 mm, superficie útil: 104 x 2,8 mm, Número de índices individuales: 2500

Película de rotulación para tira Zack - TML (EX2,8)R - 0801836



Película de rotulación para tira Zack, Rollo, blanco, sin rotular, rotulable con: THERMOMARK ROLL 2.0, THERMOMARK ROLL, THERMOMARK ROLL X1, THERMOMARK ROLLMASTER 300/600, THERMOMARK X1.2, clase de montaje: pegado, para ancho de borne: 30000 mm, superficie útil: 30000 x 2,8 mm, Número de índices individuales: 1

Marcador para bornes - US-TML (104X3,8) - 0830768



Marcador para bornes, Tarjeta, blanco, sin rotular, rotulable con: BLUEMARKIDCOLOR, BLUEMARKID, THERMOMARK PRIME, THERMOMARK CARD 2.0, THERMOMARK CARD, clase de montaje: pegado, superficie útil: 104 x 3,8 mm, Número de índices individuales: 22

Marcador para bornes - US-TML (104X2,8) - 0830767



Marcador para bornes, Tarjeta, blanco, sin rotular, rotulable con: BLUEMARKIDCOLOR, BLUEMARKID, THERMOMARK PRIME, THERMOMARK CARD 2.0, THERMOMARK CARD, clase de montaje: pegado, superficie útil: 104 x 2,8 mm, Número de índices individuales: 26

Bloque para distribución - PTFIX 6/6X2,5-NS35A GN - 3273206

Accesorios

Tarjeta de tiras - SK U/3,8 WH:UNBEDRUCKT - 0803906



Tarjeta de tiras, Codo, blanco, sin rotular, rotulable con: PLOTMARK, CMS-P1-PLOTTER, Sistemas de impresión Office, clase de montaje: pegado, para ancho de borne: 210 mm, superficie útil: 186 x 3,8 mm, Número de índices individuales: 1440

Tarjeta de tiras - SK U/2,8 WH:UNBEDRUCKT - 0803883



Tarjeta de tiras, Codo, blanco, sin rotular, rotulable con: PLOTMARK, CMS-P1-PLOTTER, Sistemas de impresión Office, clase de montaje: pegado, para ancho de borne: 210 mm, superficie útil: 186 x 2,8 mm, Número de índices individuales: 3600

Etiqueta - MM-TML (EX3,8)R C1 WH/BK - 1092026



Etiqueta, Rollo, blanco, sin rotular, rotulable con: THERMOFOX, THERMOMARK GO, THERMOMARK GO.K, clase de montaje: pegado, para ancho de borne: 8000 mm, superficie útil: sin fin x 3,8#mm

Puente

Puente de cable - FBSW 2-5/250MM - 3030172



Puente de cable, longitud: 250 mm, anchura: 5,1 mm, número de polos: 1, color: rojo/negro

Puente de cable - FBSW 2-5/60MM - 3030170



Puente de cable, longitud: 60 mm, anchura: 5,1 mm, número de polos: 1, color: rojo/negro

Bloque para distribución - PTFIX 6/6X2,5-NS35A GN - 3273206

Accesorios

Puente de cable - FBSW 2-5/110MM - 3030171



Puente de cable, longitud: 110 mm, anchura: 5,1 mm, número de polos: 1, color: rojo/negro

Puente enchufable

Puente enchufable - FBS 2-5 - 3030161



Puente enchufable, paso: 5,2 mm, longitud: 22,7 mm, anchura: 9 mm, número de polos: 2, color: rojo

Puente enchufable - FBS 2-5 GN - 3032143



Puente enchufable, paso: 5,2 mm, número de polos: 2, color: verde

Puente enchufable - FBS 2-5 BU - 3036877



Puente enchufable, paso: 5,2 mm, número de polos: 2, color: azul

Puente enchufable - FBS 2-5 GY - 3038969



Puente enchufable, paso: 5,2 mm, número de polos: 2, color: gris

Soporte p. señal.

Bloque para distribución - PTFIX 6/6X2,5-NS35A GN - 3273206

Accesorios

Soporte para señalización de regletas de bornes - KLM 2 - 0807575



Soporte para señalización de regletas de bornes, gris, sin rotular, clase de montaje: enchufar, superficie útil: 20 mm x 8 mm

Soporte para señalización de regletas de bornes - KLM 3-L - 0814788



Soporte para señalización de regletas de bornes, de altura ajustable, para los soportes finales CLIPFIX 15, CLIPFIX 35 y CLIPFIX 35-5, rotulable con etiqueta BMK...20 x 8, o directamente con el rotulador especial (B-Stift) o X-PEN
