



SETRON, interruptor-seccionador 3LD, Pulsador de parada de emergencia, 3 polos, Iu: 16 A, Potencia de empleo / con AC-23 A a 400 V: 7,5 kW, con fijación frontal, Accionamiento giratorio, rojo/amarillo, Fijación por 4 taladros de la maneta

La versión

nombre comercial del producto	SETRON
designación del producto	Interruptor-seccionador 3FD
tipo de producto	Interruptor de parada de emergencia
tipo de display para indicador de posición modo manual	1 ON - 0 OFF
diseño del interruptor	Fijación frontal
tipo de elemento de accionamiento	Maneta giratoria corta
color del actuador	rojo
tipo de mango	Accionamiento giratorio, rojo/amarillo
tipo de accionamiento de conmutación accionamiento del motor	No

Datos técnicos generales

número de polos	3
tamaño del interruptor seccionador	1
vida útil mecánica (ciclos de maniobra) típico	100 000
durabilidad eléctrica (ciclos de maniobra)	
• con AC-23 A con 690 V	6 000
frecuencia de maniobra máx.	50 1/h
grado de contaminación	3

Voltaje

tensión de aislamiento valor asignado	690 V
resistencia a tensión de choque valor asignado	6 kV
tensión de empleo	
• con AC valor asignado	690 V
frecuencia de empleo valor asignado	
• mín.	50 Hz
• máx.	60 Hz

Clase de protección

grado de protección IP	IP65
grado de protección NEMA	1, 3R, 4X, 12
grado de protección IP frontal	IP65

Disipación

pérdidas [W] con valor asignado de la intensidad con AC en estado operativo caliente por polo	0,5 W
---	-------

Circuito principal

intensidad de empleo	
• con AC-21 con 690 V valor asignado	16 A
• con AC-21 A con 240 V valor asignado	16 A
• con AC-21 A con 400 V valor asignado	16 A
• con AC-21 A con 440 V valor asignado	16 A
• con AC-23 A con 400 V valor asignado	16 A

potencia de empleo	
<ul style="list-style-type: none"> ● con AC-23 A con 240 V valor asignado ● con AC-23 A con 400 V valor asignado ● con AC-23 A con 440 V valor asignado ● con AC-23 A con 690 V valor asignado ● con AC-3 con 240 V valor asignado ● con AC-3 con 400 V valor asignado ● con AC-3 con 690 V valor asignado 	<p>4 kW</p> <p>8 kW</p> <p>7,5 kW</p> <p>8 kW</p> <p>3 kW</p> <p>6 kW</p> <p>5,5 kW</p>
Circuito auxiliar	
número de contactos conmutados para contactos auxiliares	0
número de contactos NC para contactos auxiliares	0
número de contactos NA para contactos auxiliares	0
tensión de empleo de los contactos auxiliares con AC máx.	500 V
corriente permanente del contacto auxiliar valor asignado	10 A
tensión de aislamiento del interruptor auxiliar valor asignado	500 V
Idoneidad	
aptitud para uso	
<ul style="list-style-type: none"> ● interruptor principal ● interruptor seccionador ● pulsador de paro de emergencia ● interruptor de seguridad ● interruptor para mantenimiento/repelación 	<p>Sí</p> <p>Sí</p> <p>Sí</p> <p>Sí</p> <p>Sí</p>
Detalles del producto	
propiedad del producto enclavable en la posición DES	Sí
accesorios	
ampliación del producto opcional	
<ul style="list-style-type: none"> ● accionamiento del motor ● disparador de tensión 	<p>No</p> <p>No</p>
número de contactos NC conectables para contactos auxiliares adosables máx.	3
número de contactos NA conectables para contactos auxiliares adosables máx.	3
número de contactos conmutados conectables para contactos auxiliares adosables máx.	0
número de candados máx.	3
diámetro del arco de los candados	4 ... 8 mm
Cortocircuito	
corriente de cortocircuito condicional con protección de red	
<ul style="list-style-type: none"> ● con 690 V mediante fusible gG valor asignado 	50 kA
intensidad de corte limitada con interruptor cerrado	
<ul style="list-style-type: none"> ● con 240 V en combinación interruptor + fusible gG máx. ● con 440 V en combinación interruptor + fusible gG máx. ● con 690 V en combinación interruptor + fusible gG máx. admisible 	<p>3 kA</p> <p>3 kA</p> <p>3 kA</p>
valor I _{2t} con interruptor cerrado	
<ul style="list-style-type: none"> ● con 240 V en combinación interruptor + fusible gG máx. ● con 440 V en combinación interruptor + fusible gG máx. ● con 690 V en combinación interruptor + fusible gG máx. 	<p>2,5 kA².s</p> <p>2,5 kA².s</p> <p>3 kA².s</p>
tipo de cartucho fusible	
<ul style="list-style-type: none"> ● para protección contra cortocircuitos del circuito principal necesario ● para protección contra cortocircuitos del bloque de contactos auxiliares necesario 	<p>fusible gL/gG: 20 A</p> <p>fusible gL/gG: 10 A</p>
intensidad de empleo del fusible conectado aguas arriba valor asignado	20 A
según UL	

intensidad de empleo con AC según UL 508/UL 60947-4-1 valor nominal	16 A
tensión de empleo con AC con 50/60 Hz según UL 508/UL 60947-4-1 valor asignado	600 V
potencia activa [hp] con AC con 480 V según UL 508/UL 60947-4-1 valor asignado	7,5
potencia activa [hp] con AC con 600 V según UL 508/UL 60947-4-1 valor asignado	10
corriente de corta duración admisible (SCCR) con 600 V según UL 508/UL 60947-4-1	5 kA
corriente permanente del fusible conectado aguas arriba según UL valor asignado	50 A
tipo de fusible según UL	RK5

Conexiones

calibre AWG como sección de conductor conectable codificada monofilar	
<ul style="list-style-type: none"> • máx. • mín. 	<p>10</p> <p>18</p>
tipo de secciones de conductor conectables para conductores de Cu	
<ul style="list-style-type: none"> • monofilar • alma flexible con preparación de los extremos de cable • multifilar 	<p>1x (1...6 mm²)</p> <p>1x (1...4mm²)</p> <p>1x (1..6 mm²)</p>
tipo de secciones de conductor conectables para contactos auxiliares	
<ul style="list-style-type: none"> • monofilar • alma flexible con preparación de los extremos de cable • multifilar 	<p>bloque de contactos auxiliares lateral, 2 × (0,75...2,5 mm²), 1 × 4 mm²; bloque de contactos auxiliares frontal, 1 × (0,75...2,5 mm²)</p> <p>bloque de contactos auxiliares lateral, 2 × (0,75...1,5 mm²), 1 × 2,5 mm²; bloque de contactos auxiliares frontal, 1 × 2,5 mm²</p> <p>bloque de contactos auxiliares lateral, 2 × (0,75...2,5 mm²), 1 × 4 mm²; bloque de contactos auxiliares frontal, 1 × (0,75...2,5 mm²)</p>
tipo de conexión eléctrica	
<ul style="list-style-type: none"> • para circuito principal • para contactos auxiliares 	<p>borne de caja</p> <p>bornes de conexión</p>

Diseño Mecánico

altura	84 mm
anchura	67 mm
profundidad	92,5 mm
diseño del equipo	montaje fijo
tipo de fijación	Incorporable de montaje fijo
tipo de fijación	
<ul style="list-style-type: none"> • montaje frontal con fijación de 4 orificios • montaje frontal con fijación central • montaje sobre perfil 	<p>Sí</p> <p>No</p> <p>No</p>
peso neto	203 g

Condiciones ambientales

temperatura ambiente durante el funcionamiento	
<ul style="list-style-type: none"> • mín. • máx. 	<p>-25 °C</p> <p>55 °C</p>
temperatura ambiente durante el almacenamiento	
<ul style="list-style-type: none"> • mín. • máx. 	<p>-25 °C</p> <p>55 °C</p>

General Product Approval



[Confirmation](#)



[Miscellaneous](#)

General Product Approval	Declaration of Conformity	Test Certificates	Marine / Shipping
--------------------------	---------------------------	-------------------	-------------------



EG-Konf.

Special Test Certificate



LRS



DNV-GL

other

Environment

[Confirmation](#)

[Miscellaneous](#)

[Environmental Confirmations](#)

Más información

Información sobre el embalaje

<https://support.industry.siemens.com/cs/ww/es/view/109813875>

Information- and Downloadcenter (Catálogos, Folletos,...)

<http://www.siemens.com/lowvoltage/catalogs>

Industry Mall (sistema de pedido online)

<https://mall.industry.siemens.com/mall/es/es/Catalog/product?mlfb=3LD2003-0TK53>

Service&Support (Manuales, certificados, características, FAQ,...)

<https://support.industry.siemens.com/cs/ww/es/ps/3LD2003-0TK53>

Base de datos de imágenes (fotos de producto, dibujos acotados 2D, modelos 3D, esquemas de conexiones, ...)

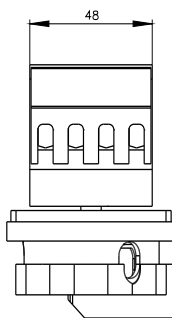
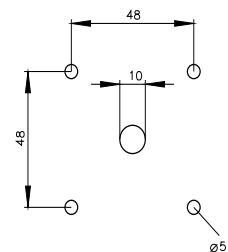
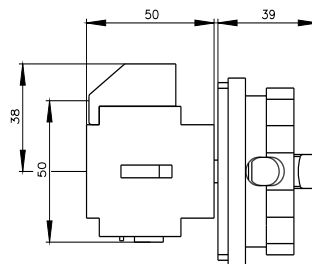
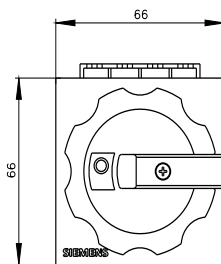
http://www.automation.siemens.com/bilddb/cax_en.aspx?mlfb=3LD2003-0TK53

CAX-Online-Generator

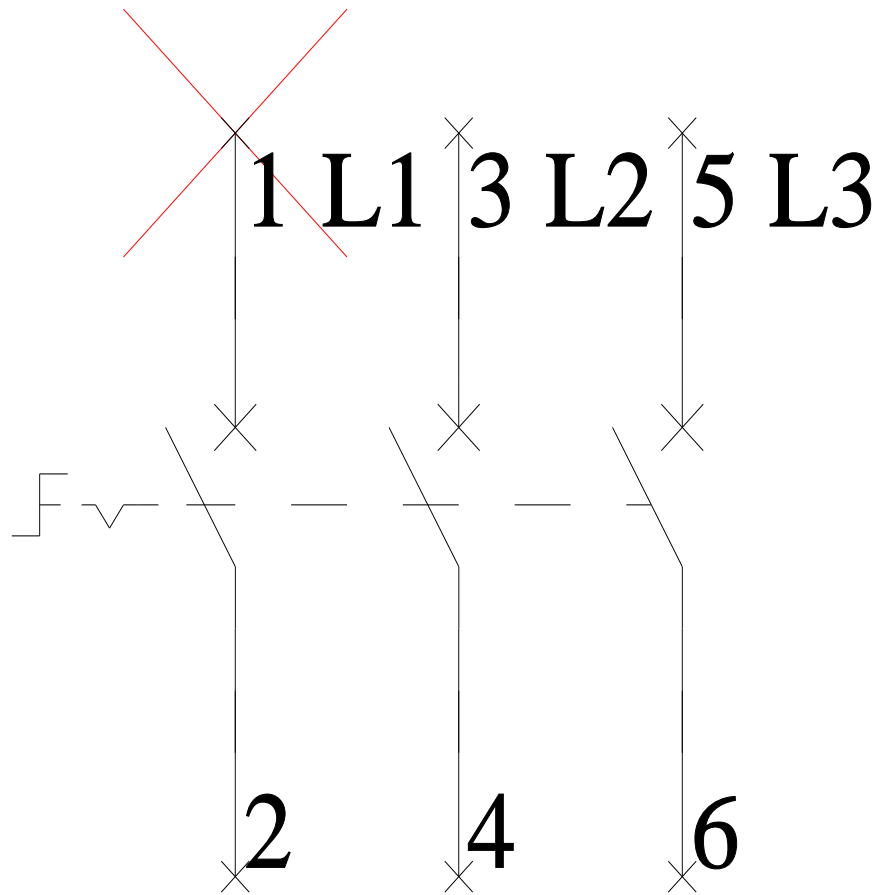
<http://www.siemens.com/cax>

Tender specifications

<http://www.siemens.com/specifications>



-Q1



-CI



