

Enchufe de protección contra sobretensiones - CTM 2X1-60DC - 2838542

Tenga en cuenta que los datos indicados aquí proceden del catálogo en línea. Los datos completos se encuentran en la documentación del usuario. Son válidas las condiciones generales de uso de las descargas por Internet. (<http://phoenixcontact.es/download>)




Protección enchufable LSA-PLUS con circuito de protección para 2 conductores de circuitos de señales con tierra unilateral. Tensión nominal: 60 V DC

Sus ventajas

- ✓ Ahorro de espacio gracias al diseño pequeño
- ✓ Posibilidades de uso flexibles con la protección enchufable modular
- ✓ Utilizable en regletas de conmutación y separadoras LSA PLUS o CT-TERMIBLOCK con la tecnología de conexión adaptada



Datos mercantiles

Unidad de embalaje	10 pcs
EAN	 4 017918 819576
EAN	4017918819576
Peso por unidad (sin incluir el embalaje)	10,580 g
Número de tarifa arancelaria	85363010
País de origen	Alemania

Datos técnicos

Dimensiones

Altura	21 mm
Anchura	9,4 mm
Profundidad	52,4 mm

Condiciones ambientales

Temperatura ambiente (servicio)	-25 °C ... 75 °C
Altitud	≤ 2000 m (amsl (del inglés, above mean sea level, es decir, sobre el nivel del mar))
Índice de protección	IP20

Enchufe de protección contra sobretensiones - CTM 2X1-60DC - 2838542

Datos técnicos

Generalidades

Material carcasa	PA 6.6
Clase de combustibilidad según UL 94	V-0
Color	negro intenso RAL 9005
Categoría de sobretensiones	II
Grado de polución	2
Tipo de montaje	A CT-TERMIBLOCK y regleta interrumpible LSA-PLUS
Construcción	Módulo LSA-PLUS
Dirección de actuación	Line-Line & Line-Earth Ground
Descargador verificable con CHECKMASTER a partir de la revisión de software:	Desde rev. de SW 1.10

Circuito de protección

Clase de ensayo IEC	B2
	C1
	C2
	C3
	D1
Tensión nominal U_N	60 V DC
Tensión constante máxima U_C	60 V DC
	50 V AC
Corriente asignada	380 mA AC (25 °C)
	150 mA DC (25 °C)
Corriente activa de servicio $I_{Ca} U_C$	$\leq 70 \mu A$
Corriente de conductor de protección I_{PE}	$\leq 2 \mu A$
Corriente transitoria nominal I_n (8/20) μs (conductor-tierra)	5 kA
Corriente transitoria de impulso I_{imp} (10/350) μs (conductor-tierra)	1 kA
Corriente transitoria total I_{total} (8/20) μs	10 kA
Corriente transitoria total I_{total} (10/350) μs	2,5 kA
Corriente de impulso nominal I_{an} (10/1000) μs (conductor-tierra)	100 A
Limitación de la tensión de salida para 1 kV/ μs , (conductor-tierra) spike	$\leq 160 V$
Limitación de la tensión de salida para 1 kV/ μs , (conductor-tierra) estática	$\leq 160 V$
Tensión residual para I_n (conductor-tierra)	$\leq 95 V$
Tensión residual para I_{an} (10/1000) μs (conductor-tierra)	$\leq 16 V$
Nivel de protección U_p (conductor-tierra)	$\leq 240 V$ (C2 - 10 kV / 5 kA)
	$\leq 150 V$ (C3 - 100 A)
Nivel de protección U_p estático (conductor-tierra)	$\leq 85 V$ (C2 - 10 kV / 5 kA)
	$\leq 16 V$ (C3 - 100 A)
Tiempo de reacción t_A (conductor-tierra)	$\leq 1 ns$
Atenuación de inserción aE , asim.	típ. 0,3 dB ($\leq 500 kHz / 100 \Omega$)

Enchufe de protección contra sobretensiones - CTM 2X1-60DC - 2838542

Datos técnicos

Circuito de protección

Frecuencia límite fg (3 dB), asim. (PE) en el sistema de 100 Ω	típ. 2 MHz
Capacidad (conductor-tierra)	típ. 1 nF
Resistencia por ruta	3,3 Ω 20 %
Mensaje Protección contra sobretensiones defectuosa	ninguna
A prueba de sobrecorrientes momentáneas (puesta a tierra por conductor)	B2 - 4 kV / 100 A
	C2 - 10 kV / 5 kA
	C3 - 100 A
	D1 - 1 kA
A prueba de corrientes alternas (puesta a tierra por conductor)	5 A - 1 s

Datos de conexión

Tipo de conexión	Enchufable en COMTRAB-TERMIBLOCK y regletas interrumpibles y de conmutación LSA-PLUS
Tipo de conexión IN	Sistema enchufable COMTRAB
Tipo de conexión OUT	Sistema enchufable COMTRAB
Técnica de conexión	LSA-PLUS

Conexión equipotencial

Tipo de conexión	Contacto elástico
------------------	-------------------

Normas y especificaciones

Normas/disposiciones	IEC 61643-21 2000 + Corrigendum 2001 + A1:2008, modificado + A2:2012
	EN 61643-21 2001 + A1:2009 + A2:2013

Environmental Product Compliance

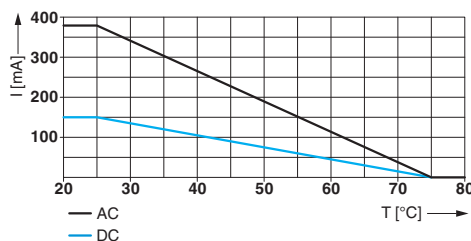
China RoHS	Espacio de tiempo para el uso previsto: ilimitado = EFUP-e
	Sin sustancias peligrosas por encima de los umbrales

Dibujos

Pictograma



Diagrama



Enchufe de protección contra sobretensiones - CTM 2X1-60DC - 2838542

Esquema de dimensiones

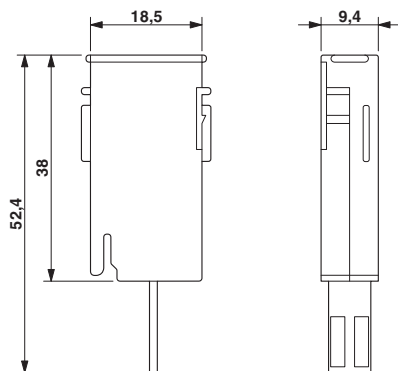
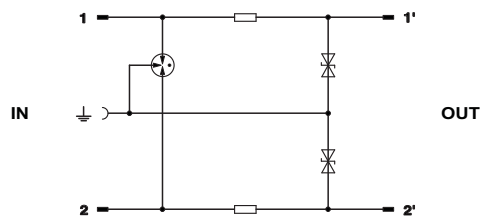


Diagrama eléctrico



Clasificaciones

eCl@ss

eCl@ss 10.0.1	27130807
eCl@ss 11.0	27130807
eCl@ss 4.0	27130800
eCl@ss 4.1	27130800
eCl@ss 5.0	27130800
eCl@ss 5.1	27130800
eCl@ss 6.0	27130800
eCl@ss 7.0	27130807
eCl@ss 9.0	27130807

ETIM

ETIM 2.0	EC000943
ETIM 3.0	EC000943
ETIM 4.0	EC000943
ETIM 6.0	EC000943
ETIM 7.0	EC000943

UNSPSC

UNSPSC 6.01	30212010
UNSPSC 7.0901	39121610
UNSPSC 11	39121610
UNSPSC 12.01	39121610
UNSPSC 13.2	39121620
UNSPSC 18.0	39121620
UNSPSC 19.0	39121620
UNSPSC 20.0	39121620
UNSPSC 21.0	39121620

Enchufe de protección contra sobretensiones - CTM 2X1-60DC - 2838542

Homologaciones

Homologaciones

Homologaciones

UL Listed / EAC

Homologaciones Ex

Detalles de homologaciones

UL Listed



<http://database.ul.com/cgi-bin/XYV/template/LISEXT/1FRAME/index.htm> FILE E 138168

EAC



RU C-
DE.*09.B.00169

Accesorios

Artículos adicionales necesarios

Regleta interrumpible - CT 10-TL - 2765356



Regleta interrumpible LSA-PLUS para la recepción de los módulos de protección CTM y CT 10. Ejecución: 10 circuitos de dos hilos, medida A: 124 mm.

Barra de puesta a tierra - CT 1-10-ES - 2765547



Barra de puesta a tierra para protección enchufable CTM, para la utilización en combinaciones con la regleta interrumpible LSA-PLUS. Ejecución: 10 circuitos de dos hilos

Enchufe de protección contra sobretensiones - CTM 2X1-60DC - 2838542

Accesorios

Bloque de bornes de conexión por tornillo - CT-TERMIBLOCK 10 DA - 0441711



Bloque de bornes de conexión por tornillo con contactos de separación para la recepción de protecciones enchufables CT y CTM. Utilización en sistemas MSR y de telecomunicación. Ejecución: 10 circuitos de dos hilos

Almacén - CTM 10-MAG - 2838610



Almacén con barra de puesta a tierra para el alojamiento de hasta 10 protecciones enchufables LSA-PLUS (COMTRAB CTM), para enchufar en CT-TERMIBLOCK o en una regleta interrumpible LSA-PLUS

Otros artículos

Conector de cortocircuito - CTM EST - 2838649



Soporte enchufable de puesta a tierra LSA-PLUS (COMTRAB CTM) para poner en cortocircuito y a tierra los potenciales en CT-TERMIBLOCK... y regleta interrumpible CT 10...

Conexión de pantalla - SSA 3-6 - 2839295



Conexión rápida para pantalla para diámetro de cable de 3 ... 6 mm. Línea de conexión equipotencial: 200 mm, 1 mm², color: negro

Conexión de pantalla - SSA 5-10 - 2839512



Conexión rápida para pantalla para diámetro de cable de 5 ... 10 mm. Línea de conexión equipotencial: 200 mm, 1 mm², color: negro