

Lámpara LED para armario de control - PLD E 400 W 500 - 2702223

Tenga en cuenta que los datos indicados aquí proceden del catálogo en línea. Los datos completos se encuentran en la documentación del usuario. Son válidas las condiciones generales de uso de las descargas por Internet. (<http://phoenixcontact.es/download>)



Lámpara LED para armario de control, 24 V DC, temperatura de color 5000 K, longitud 500 mm, giratoria, conmutable en serie, inclusive accesorios de montaje


Descripción del artículo

La luz LED se ha previsto para la iluminación en armarios de control. El prisma integrado en la cubierta de las luces hace que la iluminación del armario de control sea óptima. Se puede montar sin herramientas mediante el sistema de clips. Aquí se pueden conmutar varias luces de forma sucesiva. La conexión y la desconexión de la luz se puede realizar a través del pulsador integrado o a través del interruptor externo de posición de la puerta.

Sus ventajas

- Montaje sin herramientas gracias a la fijación mediante clip
- Cableado mediante cables para sensores/actuadores con tecnología snap-in M8
- Ahorro del gasto de cableado en armarios de control alineados gracias a la conexión en serie
- Iluminación óptima del armario de control gracias a la prismática y oscilación integradas
- La posibilidad de giro permite una adaptación óptima a la correspondiente profundidad del armario de control
- La duración del LED de 50.000 h (valor L70) evita el cambio de la lámpara

Datos mercantiles

Unidad de embalaje	1 pcs
EAN	 4 055626 057798
EAN	4055626057798
Peso por unidad (sin incluir el embalaje)	274,650 g
Número de tarifa arancelaria	94054039
País de origen	Alemania

Datos técnicos

Observación

Restricción de uso	CEM: producto de clase A, véase declaración del fabricante en el centro de descargas
--------------------	--

Medidas

Lámpara LED para armario de control - PLD E 400 W 500 - 2702223

Datos técnicos

Medidas

Anchura	23 mm
Altura	38 mm
Longitud	500 mm

Condiciones ambientales

Temperatura ambiente (servicio)	-25 °C ... 60 °C
Temperatura ambiente (almacenamiento / transporte)	-40 °C ... 85 °C
Humedad de aire admisible (servicio)	5 % ... 95 %
Humedad de aire admisible (almacenamiento / transporte)	5 % ... 95 %
Presión de aire (servicio)	70 kPa ... 106 kPa (hasta 3000 m por encima de NN)
Presión de aire (almacenamiento / transporte)	70 kPa ... 106 kPa (hasta 3000 m por encima de NN)
Índice de protección	IP20

Generalidades

Toma de corriente	ninguno
Material carcasa	Plástico
Indicaciones de montaje	Fijación por imán disponible como accesorio Fijación por tornillo disponible como accesorio
Color	gris tráfico A RAL 7042
Peso neto	274,65 g
Tipo de montaje	Montaje con clips
Posición para el montaje	discrecional

Alimentación de la electrónica modular

Tipo de conexión	Conector M8 (Snap-In)
Número de polos	3
Tensión de alimentación	24 V DC 19,2 V DC ... 30 V DC
Consumo de potencia	5 W

Datos de conexión

Tipo de conexión	Conector M8 (Snap-In)
------------------	-----------------------

Características de luces

Tipo de iluminación	LED
Número de LED	20
Durabilidad lámpara	50000 h (L70)
Color de la luz	blanco neutral
Temperatura de color/longitud de onda	5000 K
Índice de reproducción cromática	75
Flujo luminoso	560 lm (Flujo luminoso neto)
Potencia de iluminación	máx. 1350 lx (Distancia 50 cm)

Normas y especificaciones

Lámpara LED para armario de control - PLD E 400 W 500 - 2702223

Datos técnicos

Normas y especificaciones

Ensayos mecánicos	Resistencia a las vibraciones según EN 60068-2-6/IEC 60068-2-6 5g
	Choque según EN 60068-2-27/IEC 60068-2-27 25g, duración 11 ms, impulso choque en forma semisinusoide
	Choque continuo según EN 60068-2-27/IEC 60068-2-27 10g
Clase de protección	III

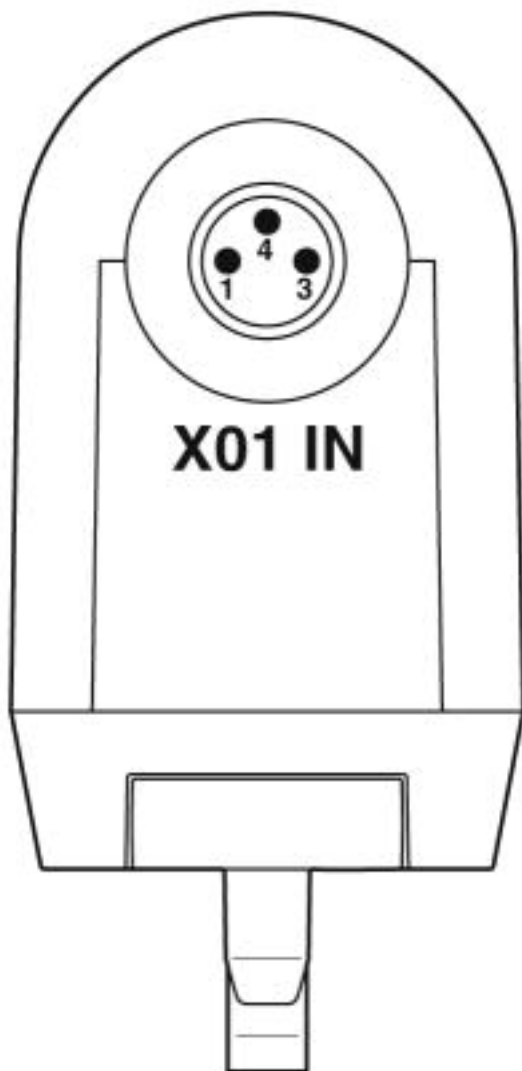
Environmental Product Compliance

China RoHS	Espacio de tiempo para el uso previsto: ilimitado = EFUP-e
	Sin sustancias peligrosas por encima de los umbrales

Dibujos

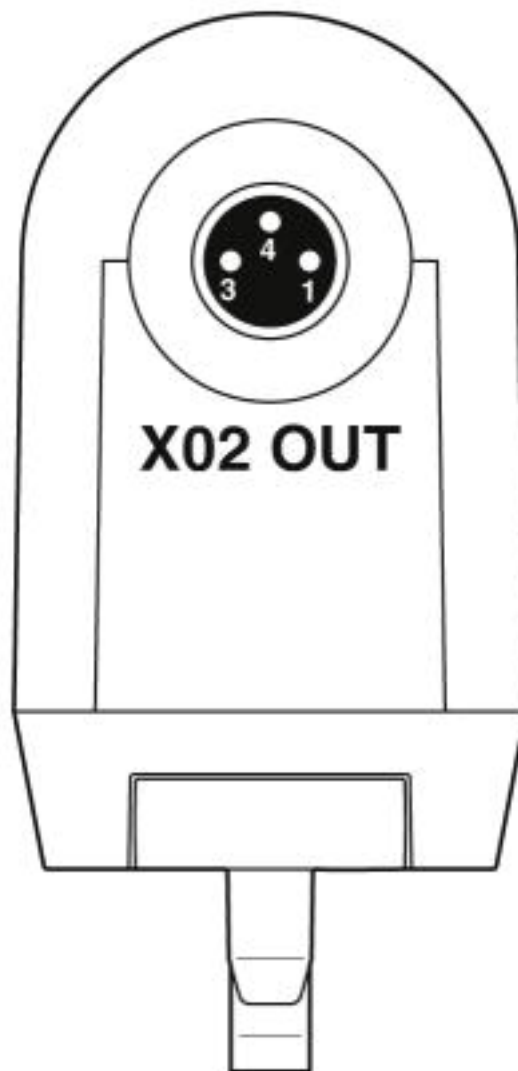
Lámpara LED para armario de control - PLD E 400 W 500 - 2702223

Dibujo de conexión



Conexión de la tensión de alimentación de una lámpara

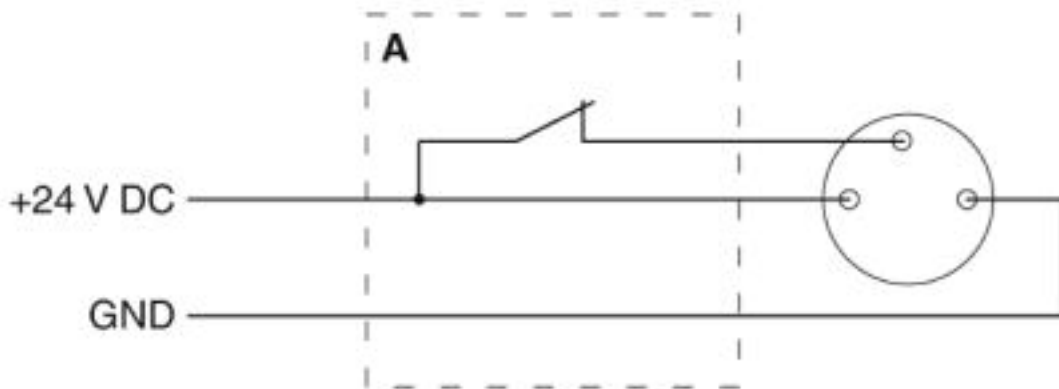
Dibujo de conexión



Distribución de la tensión de alimentación en la conexión en serie de lámparas

Lámpara LED para armario de control - PLD E 400 W 500 - 2702223

Dibujo de conexión



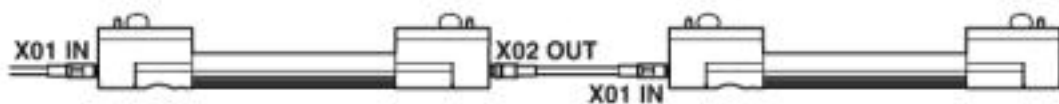
Conexión de la lámpara mediante un interruptor de posición de la puerta (A)

Plano esquemático



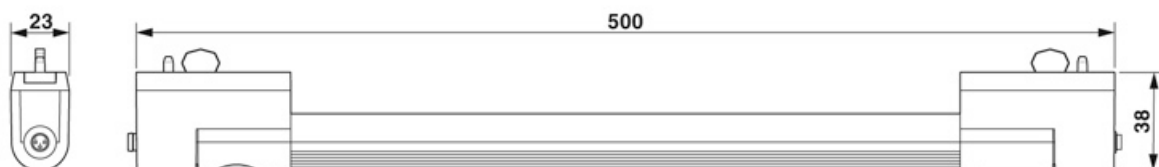
Conexión de una lámpara

Plano esquemático



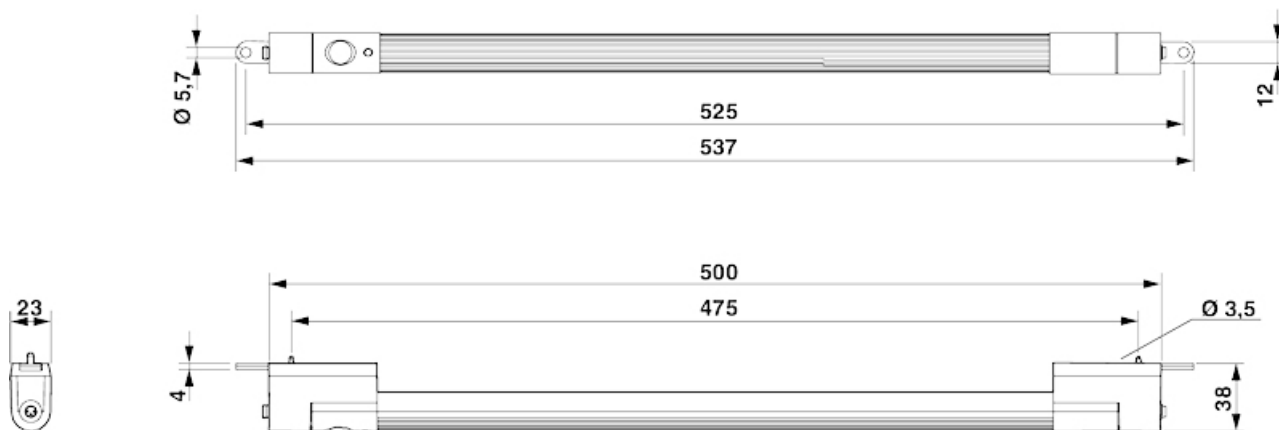
Conexión en serie de dos lámparas

Esquema de dimensiones



Lámpara LED para armario de control - PLD E 400 W 500 - 2702223

Esquema de dimensiones



Esquema de dimensiones para montaje atornillado

Clasificaciones

eCl@ss

eCl@ss 10.0.1	27182808
eCl@ss 5.0	27189200
eCl@ss 5.1	27189200
eCl@ss 6.0	27189200
eCl@ss 7.0	27189241
eCl@ss 8.0	27189241
eCl@ss 9.0	27189241

ETIM

ETIM 4.0	EC000321
ETIM 5.0	EC000321
ETIM 6.0	EC000321
ETIM 7.0	EC000321

Homologaciones

Homologaciones

Lámpara LED para armario de control - PLD E 400 W 500 - 2702223

Homologaciones

Homologaciones

UL Listed / UL Recognized / cUL Recognized / cUL Listed / cULus Recognized / cULus Listed

Homologaciones Ex

Detalles de homologaciones

UL Listed		http://database.ul.com/cgi-bin/XYV/template/LISEXT/1FRAME/index.htm	FILE E 362966
mm ² /AWG/kcmil		30-14	

UL Recognized		http://database.ul.com/cgi-bin/XYV/template/LISEXT/1FRAME/index.htm	FILE E 255026
mm ² /AWG/kcmil		30-14	

cUL Recognized		http://database.ul.com/cgi-bin/XYV/template/LISEXT/1FRAME/index.htm	FILE E 255026
mm ² /AWG/kcmil		30-14	

cUL Listed		http://database.ul.com/cgi-bin/XYV/template/LISEXT/1FRAME/index.htm	FILE E 362966
mm ² /AWG/kcmil		30-14	

cULus Recognized	
------------------	--

cULus Listed	
--------------	--

Lámpara LED para armario de control - PLD E 400 W 500 - 2702223

Accesorios

Accesorios

Cables para sensores/actuadores

Cable para sensores/actuadores - SAC-3P- 3,0-PUR/M 8SIFS AE - 1417698



Cable para sensores/actuadores, 3-polos, PUR sin halógenos, negro grisáceo RAL 7021, extremo de cable libre, a Hembra de conexión recto M8 Snap-In, longitud de cable: 3 m, con punteras

Cable para sensores/actuadores - SAC-3P-M 8MS/ 0,6-PUR/M 8SIFS - 1417699



Cable para sensores/actuadores, 3-polos, PUR sin halógenos, negro grisáceo RAL 7021, Conector macho recto M8, a Hembra de conexión recto M8 Snap-In, longitud de cable: 0,6 m

Cable para sensores/actuadores - SAC-3P-M 8MS/ 1,0-PUR/M 8SIFS - 1417700



Cable para sensores/actuadores, 3-polos, PUR sin halógenos, negro grisáceo RAL 7021, Conector macho recto M8, a Hembra de conexión recto M8 Snap-In, longitud de cable: 1 m

Cable para sensores/actuadores - SAC-3P-M 8MS/ 3,0-PUR/M 8SIFS - 1417701



Cable para sensores/actuadores, 3-polos, PUR sin halógenos, negro grisáceo RAL 7021, Conector macho recto M8, a Hembra de conexión recto M8 Snap-In, longitud de cable: 3 m

Fuente de alimentación

Alimentación de corriente - STEP-PS/ 1AC/24DC/0.5 - 2868596



Fuente de alimentación conmutada en primario STEP POWER para montaje sobre carril, entrada: monofásica, salida: 24 V DC/0,5 A

Lámpara LED para armario de control - PLD E 400 W 500 - 2702223

Accesorios

Alimentación de corriente - STEP-PS/ 1AC/24DC/0.75/FL - 2868622



Fuente de alimentación conmutada en primario STEP POWER para montaje sobre carril, entrada: monofásica, salida: 24 V DC/0,75 A

Interruptor de posición de la puerta

Interruptor de posición de puerta - PLD E 400-DS-3,0/FS/0,6 - 2702336



Interruptor de posición de la puerta con cable de 3 m con extremo libre y con cable de 0,6 m con conector hembra M8 (snap in), se incluyen accesorios de montaje

Interruptor de posición de puerta - PLD E 400-DS-MS/1,0-FS/0,6 - 2702337



Interruptor de posición de la puerta con cable de 1 m con conector macho M8 y con cable de 0,6 m con conector hembra M8 (snap in), se incluyen accesorios de montaje

Material de montaje

Material de montaje - PLD E 400-ME MM - 2702312



Juego para el montaje con imanes de las luces del armario de control PLD de la clase 400

Material de montaje - PLD E 400-ME SM - 2702313



Juego para el montaje roscado de las luces del armario de control PLD de la clase 400 incluidos tornillos y arandelas

Lámpara LED para armario de control - PLD E 400 W 500 - 2702223

Accesorios

Material de montaje - PLD E 400-ME CM - 2702314



Juego formado por dos soportes de clip para las luces del armario de control PLD de la clase 400 (pieza de recambio)

Módulo de potencia

Conector de red - PLD E 400-PS/1AC/24DC/12W - 2702435



Fuente de alimentación enchufable de luces LED de armario de control de la clase 400, inclusive adaptador enchufable específico de Europa, Reino Unido, EE. UU. y Australia; potencia máx. de salida: 12 W.

Conector de red - PLD E 400-PS/1AC/24DC/30W - 2702436



Fuente de alimentación enchufable de luces LED de armario de control de la clase 400, inclusive adaptador enchufable específico de Europa, Reino Unido, EE. UU. y Australia; potencia máx. de salida: 30 W.