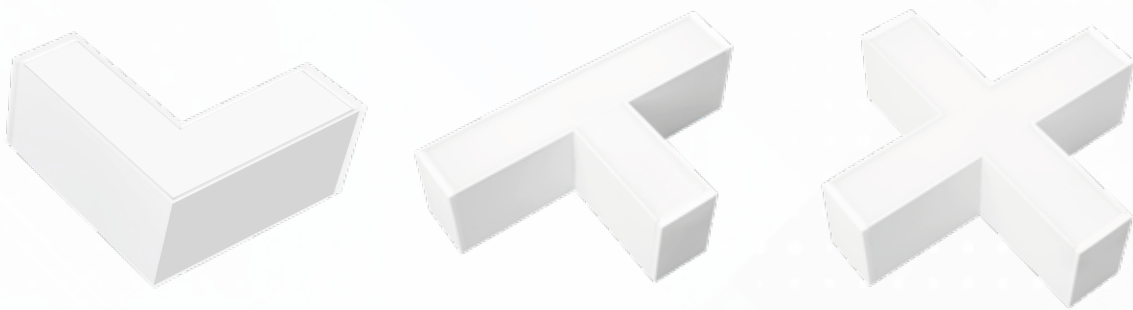


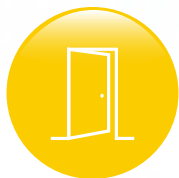
ACCESORIOS LUMINARIA LINEAL LED LINE OUT PRO

> DESCRIPCIÓN

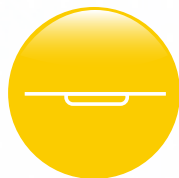
Accesorios de instalación de recorrido
Luminaria Lineal LED Line Up Pro.



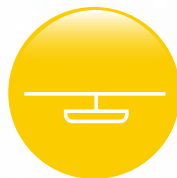
> CARACTERÍSTICAS



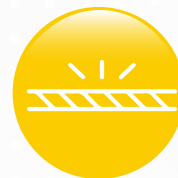
Instalación
interior



Instalación
sobrepuesta



Instalación
colgante



Material cuerpo
ALU + PC



Temperatura de color
regulable CCT

> APLICACIONES

Para ambientes terciarios, tales como oficinas, comercio, salud, educación,
hotelería, entre muchos otros.

> CERTIFICACIONES Y MARCAS DE CONFORMIDAD



ACCESORIOS LUMINARIA LINEAL LED LINE OUT PRO

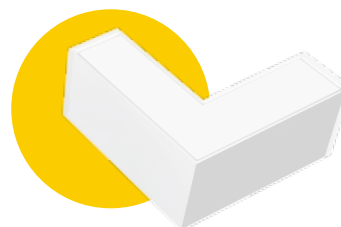
> DATOS TÉCNICOS

Accesorio tipo L / T / X

Descripción	Accesorio de instalación de recorrido		
Instalación	Sobrepuesta / Colgante		
Diseño	Tipo L, T, X		
Color	Blanco	Gris	Negro
Material cuerpo	ALU+PC Difusor		
Tensión nominal (V)	AC220-240		
Frecuencia (Hz)	50/60		
Eficiencia luminosa (lm/W)	100		
Tipo de LED	SMD		
Tamaño de LED	2835		
Temperatura de color (K) - CCT	2.700 - 6.500		
Índice de Reproducción Cromática (CRI)	≥ 80		
Apertura del haz (°)	60		
Índice de Protección (IP)	40		
Factor de potencia	≥ 0,5		

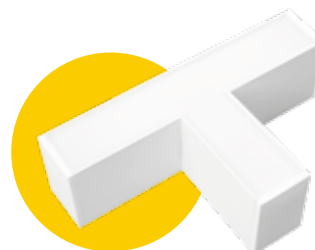
Accesorio tipo L

Código	259528225	259528625	259528425
Diseño	Tipo L		
Medidas (mm)	150x150x75		
Color	Blanco	Gris	Negro
Potencia (W)	9 - 12		
Flujo luminoso (lm)	900 - 1.200		
Eficiencia luminosa (lm/W)	100		



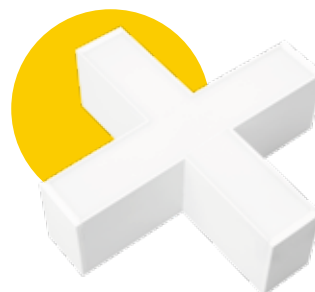
Accesorio tipo T

Código	259528825	259529225	259529025
Diseño	Tipo T		
Medidas (mm)	250x150x75		
Color	Blanco	Gris	Negro
Potencia (W)	7 - 9		
Flujo luminoso (lm)	700-900		
Eficiencia luminosa (lm/W)	100		



Accesorio tipo X

Código	259529425	259529825	259529625
Diseño	Tipo X		
Medidas (mm)	250x250x75		
Color	Blanco	Gris	Negro
Potencia (W)	13 - 18		
Flujo luminoso (lm)	1.300 - 1.800		
Eficiencia luminosa (lm/W)	100		



Contáctanos para más información

☎ +56 9 7775 0283

✉ avaldes@darlux.cl