

PORTA FUSIBLES



2504134



2500134



2510034

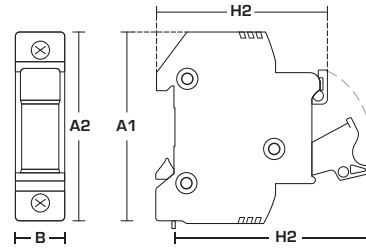


2500034

Características técnicas

- Conforme a las normas:
- IEC 269-1 | IEC 269-2 |
- IEC 947-3 | GB13539.1 | GB13539.2 | GB13539.3.
- Voltaje nominal hasta: 500V.
- Capacidad de ruptura: 100KA.
- Corriente nominal: 125A.
- Frecuencia: 50Hz.
- Fijación: Riel din.
- Suministrado sin fusibles.

Dimensiones (mm)



CÓDIGO DARTEL	DESCRIPCIÓN
2510034	PORTAFUSIBLE 10x38 1 POLO C/VISOR ROJO
2500034	PORTAFUSIBLE 10x38 1 POLO S/VISOR
2500134	PORTAFUSIBLE 10x38 3 POLOS S/INDICADOR
2504034	PORTAFUSIBLE 14x51 1 POLO S/INDICADOR
2504134	PORTAFUSIBLE 14x51 3 POLOS S/INDICADOR

MEDIDA	DIMENSIONES					PESO
	A1	A2	B	H1	H2	
10x38	79	80	18	62	80	59
14x51	103	105	27	80	110	192