

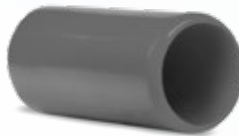
ACCESORIOS PARA TUBERÍA CONDUIT DE PVC OBRA GRUESA

> DESCRIPCIÓN

Accesorios de instalación para Tubería Conduit de PVC, para protección y aislación de conductores eléctricos en etapa de obra gruesa.



CURVA CONDUIT



COPLA CONDUIT



SALIDA DE CAJA
CONDUIT

> CARACTERÍSTICAS



Material PVC
(Policloruro de Vinilo)



Resistencia a la
compresión
y al impacto 1.250N



Color
gris



Diámetros disponibles
20, 25, 32, 40, 50, 63mm

> APLICACIONES

Muros y losas de hormigón construcción residencial, terciaria e industrial.

> ALCANCE DE GAMA

CÓDIGO	DESCRIPCIÓN
2379002166	CURVA CONDUIT PVC 20MM GRADO FUERTE (1.250N) 4422 GRIS
2379004166	CURVA CONDUIT PVC 25MM GRADO FUERTE (1.250N) 4422 GRIS
2379001666	CURVA CONDUIT PVC 32MM GRADO FUERTE (1.250N) 4422 GRIS
2379008166	CURVA CONDUIT PVC 40MM GRADO FUERTE (1.250N) 4422 GRIS
2379010166	CURVA CONDUIT PVC 50MM GRADO FUERTE (1.250N) 4422 GRIS
2379012166	CURVA CONDUIT PVC 63MM GRADO FUERTE (1.250N) 4422 GRIS

> ALCANCE DE GAMA

CÓDIGO	DESCRIPCIÓN
2379024166	COPLA CONDUIT PVC 20MM GRADO FUERTE (1.250N) 4422 GRIS
2379021666	COPLA CONDUIT PVC 25MM GRADO FUERTE (1.250N) 4422 GRIS
2379028166	COPLA CONDUIT PVC 32MM GRADO FUERTE (1.250N) 4422 GRIS
2379030166	COPLA CONDUIT PVC 40MM GRADO FUERTE (1.250N) 4422 GRIS
2379032166	COPLA CONDUIT PVC 50MM GRADO FUERTE (1.250N) 4422 GRIS
2379034166	COPLA CONDUIT PVC 63MM GRADO FUERTE (1.250N) 4422 GRIS

CÓDIGO	DESCRIPCIÓN
2379112166	SALIDA CAJA CONDUIT PVC 20MM GRADO FUERTE (1.250N) 4422 GRIS
2379114166	SALIDA CAJA CONDUIT PVC 25MM GRADO FUERTE (1.250N) 4422 GRIS
2379111666	SALIDA CAJA CONDUIT PVC 32MM GRADO FUERTE (1.250N) 4422 GRIS

*La solución Tubería Conduit PVC y accesorios de grado fuerte de FNX, supera los estándares normativos en lo que respecta a resistencia al impacto (4422 v/s 4322).

> DATOS TÉCNICOS

Reglamento de Seguridad de las Instalaciones de Consumo de Energía Eléctrica, Pliego Técnico Normativo RIC N°04: Conductores, Materiales y Sistemas de Canalización.

Extracto ítem 7.16.5 Montaje fijo embutidas, ocultas o preembutidas

Tabla N° 4.26: Características mínimas para tuberías en canalizaciones preembutidas o embebidas en hormigón

Nº DÍGITOS	CARACTERÍSTICA	CÓDIGO	GRADO
1	Resistencia a la compresión	4	Fuerte
2	Resistencia al impacto	3	Media
3	Temperatura mínima de instalación y servicio	2	-5 °C
4	Temperatura máxima de instalación y servicio	2	+90 °C

> CERTIFICACIONES

La certificación de producto eléctrico, sólo considera las tuberías. Se excluyen los accesorios asociados al sistema de canalización, entiéndase curvas, coplas y salidas de caja, ya que no existe protocolo de ensayos para dichos productos.

Contáctanos para más información

☎ +56 9 5637 4409 ✉ fpalma@darco.cl
 ☎ +56 9 9678 8617 ✉ jruminot@darco.cl