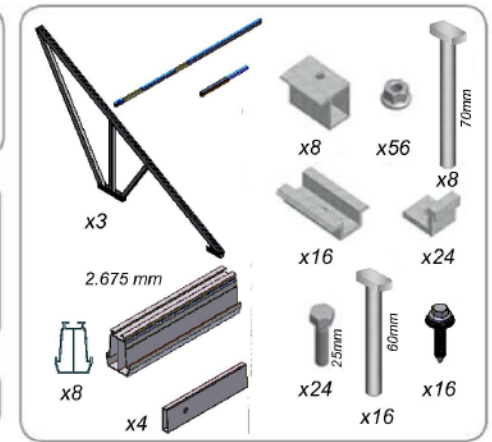
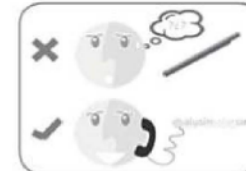
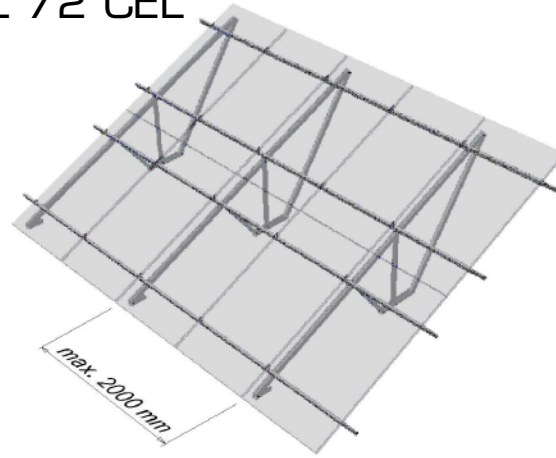
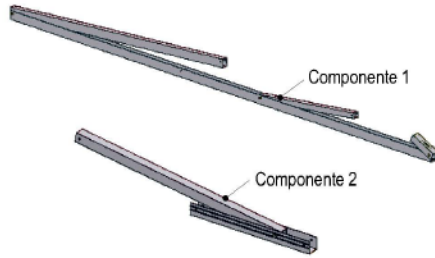


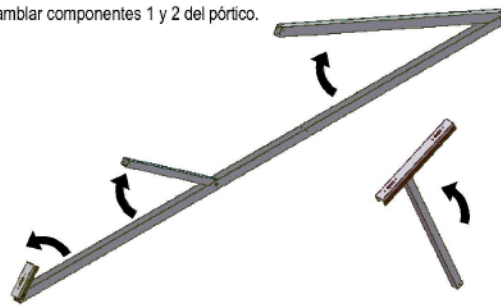
KIT ESTRUCTURA ANGULO 25° P/10 PANELES DEL 72 CÉL



1 Posicionar sobre una superficie plana los componentes 1 y 2 del pórtico.



2 Ensamblar componentes 1 y 2 del pórtico.



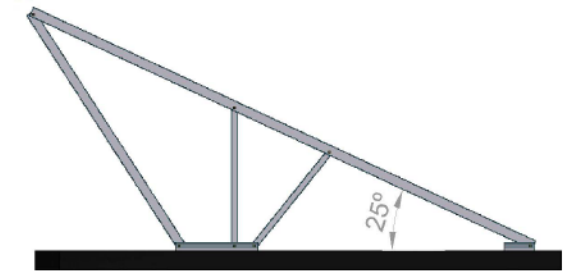
3 Unión atornillada de los componentes con tornillo de cabeza hexagonal (Lg=60 mm) y tuerca de collar biselado.



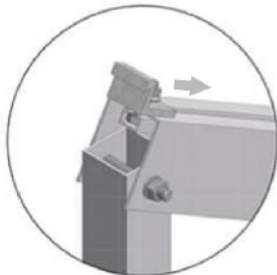
Par de apriete 13-14 Nm.

Una vez realizada la unión, girar 180 grados y posicionar el pórtico sobre una superficie plana.

4 Anclaje del pórtico a la superficie de apoyo.

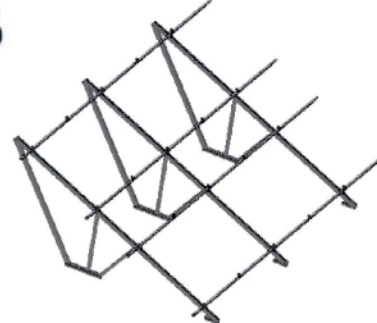


Tornillo Hex. (Lg=25 mm)

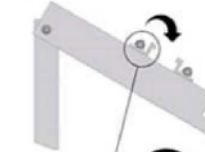
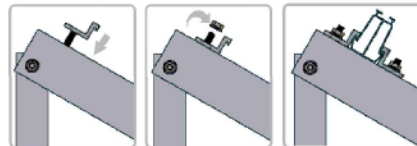


Insertar por la guía del pórtico las grapas de sujeción del perfil correa. Unión mediante tornillo de cabeza hexagonal y tuerca de collar biselado sin realizar par de apriete. Permitir su movimiento deslizable dentro del carril guía.

6

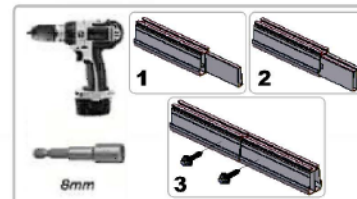


Sujeción de perfil correa mediante grapa de correa deslizante.

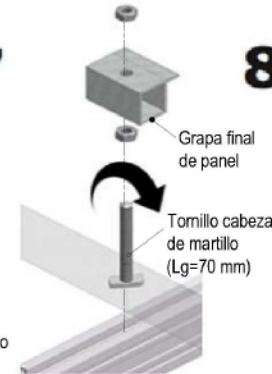


Par de apriete 13-14 Nm.

Conectar perfiles correa mediante piezas interiores reforzando unión con tornillos roscachapa.



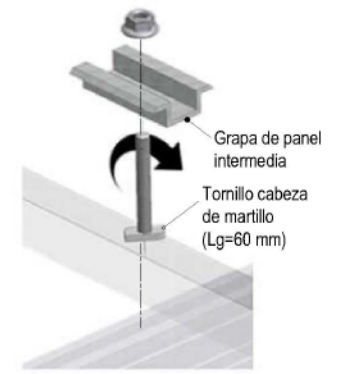
7



Grapa final de panel
Tornillo cabeza de martillo (Lg=70 mm)

Tuerca de collar biselado
Par de apriete 13-14 Nm.

8



Grapa de panel intermedia
Tornillo cabeza de martillo (Lg=60 mm)

Tuerca de collar biselado
Par de apriete 13-14 Nm.