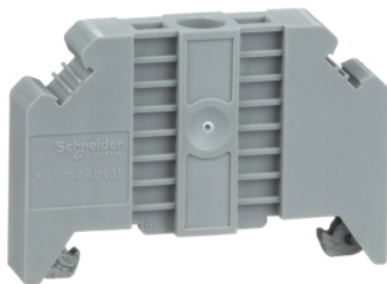


# Hoja de datos del producto NSYTRAABV35

## Características



### Principal

Gama	Linergy
Nombre del producto	TR
Tipo de producto o componente	Tope final
Nombre corto del dispositivo	TRA
Accesorio / categoría de parte separada	Accesorio de montaje
Compatibilidad del producto	TRV terminal de tornillo bloques de terminales TRP push-in bloques de terminales TRR terminal de resorte bloques de terminales TRH IDC bloques de terminales
Longitud	50,5 mm
Grosor	9,5 mm

### Complementario

Tipo de montaje	Mediante tornillos
Cantidad por juego	Juego de 50
Peso del producto	14,8 g
Color	Gris

### Sostenibilidad de la oferta

Estado de oferta sostenible	Producto Green Premium
Reglamento REACH	<a href="#">Declaración De REACH</a>
Directiva RoHS UE	Cumplimiento proactivo (producto fuera del alcance de la normativa RoHS UE) <a href="#">Declaración RoHS UE</a>
Sin mercurio	Sí
Información sobre exenciones de RoHS	<a href="#">Sí</a>
Normativa de RoHS China	<a href="#">Declaración RoHS China</a>
Comunicación ambiental	<a href="#">Perfil Ambiental Del Producto</a>
Perfil de circularidad	No se necesitan operaciones de reciclaje específicas

### Garantía contractual

Periodo de garantía	18 months
---------------------	-----------

La información suministrada en esta documentación contiene descripciones generales y/o características técnicas de los productos incluidos y sus prestaciones. Esta documentación no pretende ser un sustituto de, y no se va a usar para determinar la idoneidad y la fiabilidad de estos productos para aplicaciones específicas de usuario. Es responsabilidad de los usuarios o integradores realizar el análisis de riesgos adecuada y completamente, evaluar y testear los productos en relación con la aplicación específica pertinente o uso del mismo. Ni Schneider Electric Industries SAS ni ninguna de sus filiales o subsidiarias serán responsables por el mal uso de la información contenida en el presente documento.