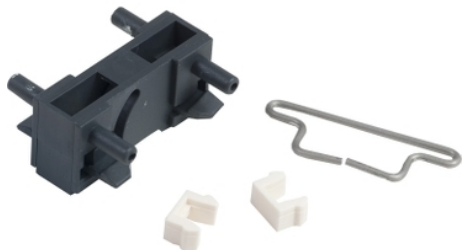


Hoja de datos del producto LAD9V2

Características



Principal

Gama de producto	TeSys D
Gama	TeSys
Nombre del producto	D
Nombre corto del dispositivo	LAD9
Tipo de producto o componente	Enclavamiento mecánico
Accesorio / categoría de parte separada	Accesorio de enclavamiento
Tipo de enclavamiento	Mecánico
Número de polos	3P 4P
Tipo de circuito eléctrico	Inversor Conmutación
Compatibilidad de gama	D
Compatibilidad del producto	LC1D09...D38 LC1DT20...DT40

Complementario

Peso del producto	0,04 kg
-------------------	---------

Sostenibilidad de la oferta

Estado de oferta sostenible	Producto Green Premium
Reglamento REACH	Declaración De REACH
Conforme con REACH sin SVHC	Sí
Directiva RoHS UE	Conforme Declaración RoHS UE
Sin metales pesados tóxicos	Sí
Sin mercurio	Sí
Información sobre exenciones de RoHS	Sí
Normativa de RoHS China	Declaración RoHS China
Comunicación ambiental	Perfil Ambiental Del Producto
Perfil de circularidad	No se necesitan operaciones de reciclaje específicas

Garantía contractual

Periodo de garantía	18 months
---------------------	-----------

La información suministrada en esta documentación contiene descripciones generales y/o características técnicas de los productos incluidos y sus prestaciones. Esta documentación no pretende ser un sustituto de, y no se va a usar para determinar la idoneidad y la fiabilidad de estos productos para aplicaciones específicas de usuario. Es responsabilidad de los usuarios o integradores realizar el análisis de riesgos adecuada y completamente, evaluar y testear los productos en relación con la aplicación específica pertinente o uso del mismo. Ni Schneider Electric Industries SAS ni ninguna de sus filiales o subsidiarias serán responsables por el mal uso de la información contenida en el presente documento.