



disparador de mínima tensión AC 400 V/50 Hz, AC 440 V/60 Hz con conexión de tornillo para interruptor automático 3RV2

### Datos técnicos generales

nombre comercial del producto	SIRIUS
designación del producto	disparador de mínima tensión
tamaño constructivo del interruptor automático	S00, S0, S2, S3
aptitud para uso	guardamotor
grado de protección IP frontal según IEC 60529	IP20
protección contra contactos directos frontal según IEC 60529	a prueba de contacto directo con los dedos en caso de contacto vertical por la parte frontal
tipo de protección contra cortocircuito	fusible
grado de contaminación	3
tensión de aislamiento valor asignado	690 V
tensión de aislamiento con grado de contaminación 3 con AC valor asignado	690 V
temperatura ambiente	
<ul style="list-style-type: none"> <li>durante el almacenamiento</li> </ul>	-50 ... +80 °C
<ul style="list-style-type: none"> <li>durante el funcionamiento</li> </ul>	-20 ... +60 °C
designaciones de referencia según EN 61346-2	F

### Circuito de corriente secundario

número de contactos NC para contactos auxiliares conmutación instantánea	0
número de contactos NA para contactos auxiliares conmutación instantánea	0
número de contactos NA para contactos auxiliares contacto en avance	0
número de contactos conmutados de los contactos auxiliares conmutación instantánea	0

### Circuito de control/ Control por entrada

tipo de corriente de la tensión de alimentación de mando	AC
frecuencia de la tensión de alimentación de mando	
<ul style="list-style-type: none"> <li>1           <ul style="list-style-type: none"> <li>— valor inicial asignado</li> </ul> </li> </ul>	50 Hz
<ul style="list-style-type: none"> <li>1           <ul style="list-style-type: none"> <li>— valor final asignado</li> </ul> </li> </ul>	60 Hz
tensión de alimentación del circuito de mando	
<ul style="list-style-type: none"> <li>1           <ul style="list-style-type: none"> <li>— con AC               <ul style="list-style-type: none"> <li>— con 50 Hz valor asignado</li> </ul> </li> </ul> </li> </ul>	400 V
<ul style="list-style-type: none"> <li>1           <ul style="list-style-type: none"> <li>— con 60 Hz valor asignado</li> </ul> </li> </ul>	440 V

### Instalación/ fijación/ dimensiones

tipo de fijación	fijación por abroche
anchura	18,5 mm
altura	90 mm

profundidad

68 mm

### Certificados/ Homologaciones

certificado de idoneidad

CE / UL / CSA

General Product Approval

Declaration of Conformity



[Confirmation](#)



EG-Konf.

Test Certificates

Marine / Shipping

[Type Test Certificates/Test Report](#)

[Special Test Certificate](#)



LRS

Marine / Shipping

other

Railway



[Confirmation](#)



[Vibration and Shock](#)

### Más información

Información sobre el embalaje

<https://support.industry.siemens.com/cs/ww/es/view/109813875>

Information- and Downloadcenter (Catálogos, Folletos,...)

<https://www.siemens.com/ic10>

Industry Mall (sistema de pedido online)

<https://mall.industry.siemens.com/mall/es/es/Catalog/product?mlfb=3RV2902-1AV0>

Generador CAx online

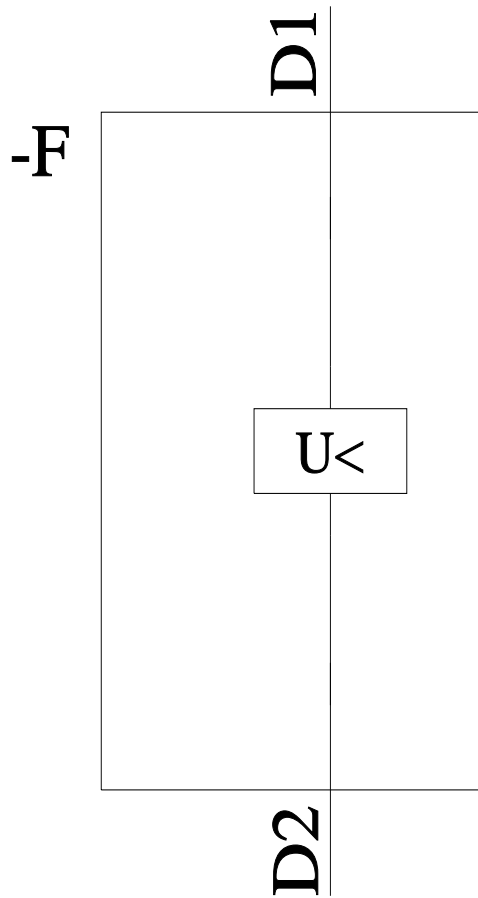
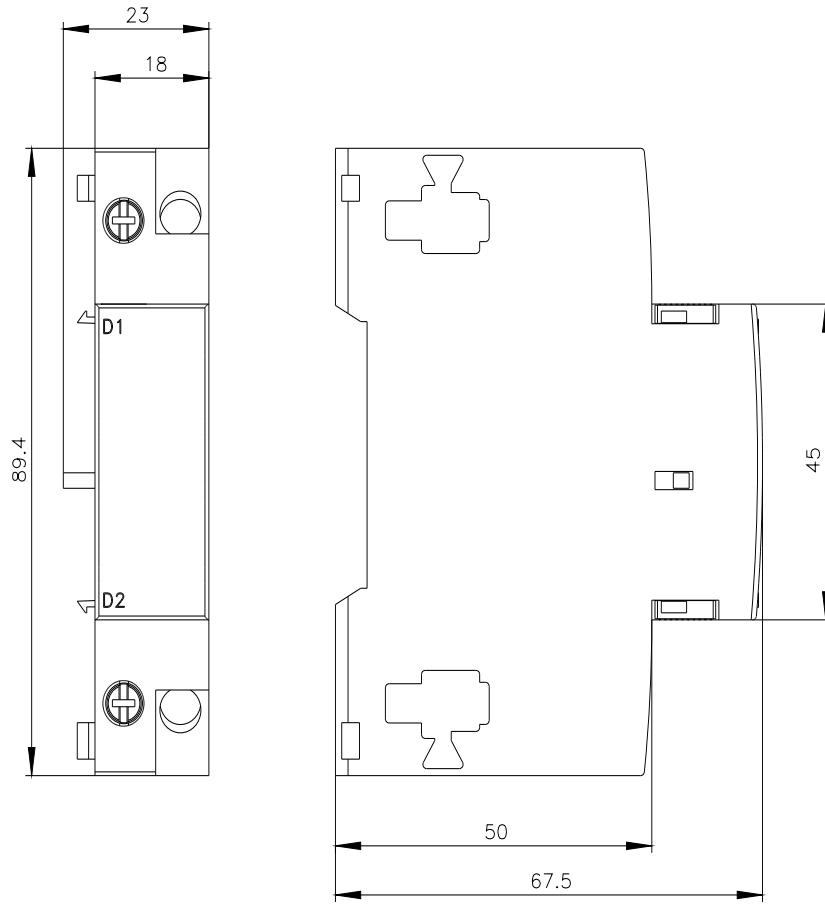
<http://support.automation.siemens.com/WW/CAxorder/default.aspx?lang=en&mlfb=3RV2902-1AV0>

Service&Support (Manuales, certificados, características, FAQ,...)

<https://support.industry.siemens.com/cs/ww/es/ps/3RV2902-1AV0>

Base de datos de imágenes (fotos de producto, dibujos acotados 2D, modelos 3D, esquemas de conexiones, macros EPLAN, ...)

[http://www.automation.siemens.com/bilddb/cax\\_de.aspx?mlfb=3RV2902-1AV0&lang=en](http://www.automation.siemens.com/bilddb/cax_de.aspx?mlfb=3RV2902-1AV0&lang=en)



Última modificación:

15/12/2020 