

Distribuidor AS-Interface compacto para cable perfilado AS-i IP 67/68/69K, máximo 8 A



Datos técnicos generales

Tipo de aparato		accesorios AS-Interface
Función		función de distribución para cable plano AS-i
tensión de servicio según especificación AS-Interface	V	26,5 ... 31,6
Intensidad de empleo valor asignado	A	8
Aviso		el cable no debe terminar en el punto de derivación

Conexiones/ Bornes

Técnica de conexión		conexión por perforación del aislamiento para cable plano AS-Interface
---------------------	--	--

Datos mecánicos

Tipo de fijación		fijación por tornillo
Par de apriete de los tornillos de fijación	N·m	1,65 ... 1,65
Contactos capacidad de carga máx.	A	12

Condiciones ambiente

Temperatura ambiente	°C	-25 ... +75
Temperatura ambiente durante el almacenamiento	°C	-25 ... +85
grado de protección		IP67/68/69K

Certificados/ Homologaciones

General Product Approval	EMC	Declaration of Conformity	Shipping Approval
--------------------------	-----	---------------------------	-------------------



[Miscellaneous](#)



Shipping Approval	other
-------------------	-------



[Confirmation](#)

Más información

Information- and Downloadcenter (Catálogos, Folletos,...)

<https://www.siemens.com/ic10>

Industry Mall (sistema de pedido online)

<https://mall.industry.siemens.com/mall/es/es/Catalog/product?mlfb=3RK1901-2NN10>

Generador CAx online

<http://support.automation.siemens.com/WW/CAxorder/default.aspx?lang=en&mlfb=3RK1901-2NN10>

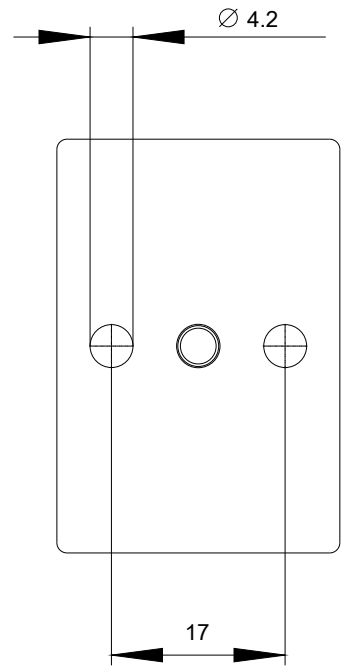
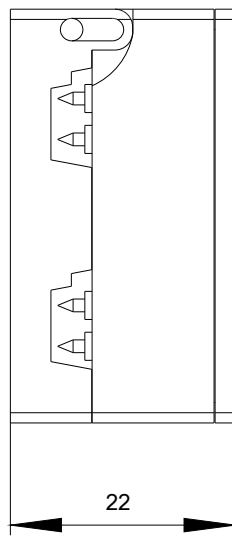
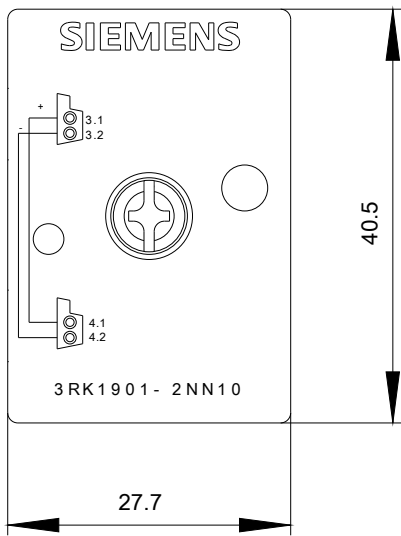
Service&Support (Manuales, certificados, características, FAQ,...)

<https://support.industry.siemens.com/cs/ww/es/ps/3RK1901-2NN10>

Base de datos de imágenes (fotos de producto, dibujos acotados 2D, modelos 3D, esquemas de conexiones, macros

EPLAN, ...)

http://www.automation.siemens.com/bilddb/cax_de.aspx?mlfb=3RK1901-2NN10&lang=en



Última modificación:

08/03/2020