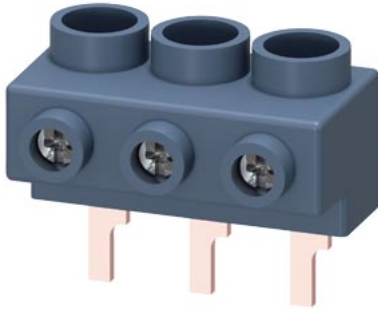


Borne de alimentación trifásico para embarrado trifásico para tamaño S0 y S00 Conexión desde arriba Conexiones con forma de pin



### Datos técnicos generales

nombre comercial del producto		SIRIUS
designación del producto		borne de alimentación trifásico
tamaño constructivo del interruptor automático		S00, S0
grado de protección IP frontal según IEC 60529		IP20
protección contra contactos directos frontal según IEC 60529		a prueba de contacto directo con los dedos en caso de contacto vertical por la parte frontal
tensión de aislamiento con grado de contaminación 3 con AC valor asignado	V	690
temperatura ambiente		
• durante el almacenamiento	°C	-50 ... +80
• durante el funcionamiento	°C	-20 ... +60
intensidad admisible máx.	A	63

### Instalación/ fijación/ dimensiones

anchura	mm	44
altura	mm	24
profundidad	mm	25

### Conexiones/ Bornes

tipo de conexión eléctrica para circuito principal		conexión por tornillo
tipo de secciones de conductor conectables		
• para contactos principales		
— monofilar		1x (2,5 ... 25 mm <sup>2</sup> )
— multifilar		1x (2,5 ... 25 mm <sup>2</sup> )
— alma flexible		
— con preparación de los extremos de cable		1x (4 ... 16 mm <sup>2</sup> )
• con cables AWG para contactos principales		1x (12 ... 4)

### Certificados/ Homologaciones

certificado de idoneidad	CE / UL / CSA / CCC
General Product Approval	Declaration of Conformity



[Confirmation](#)



EG-Konf.

Test Certificates	Marine / Shipping	other
-------------------	-------------------	-------



other

Environment



[Environmental Confirmations](#)

### Más información

Información sobre el embalaje

<https://support.industry.siemens.com/cs/ww/es/view/109813875>

Information- and Downloadcenter (Catálogos, Folletos,...)

<https://www.siemens.com/ic10>

Industry Mall (sistema de pedido online)

<https://mall.industry.siemens.com/mall/es/es/Catalog/product?mlfb=3RV1915-5A>

Generador CAx online

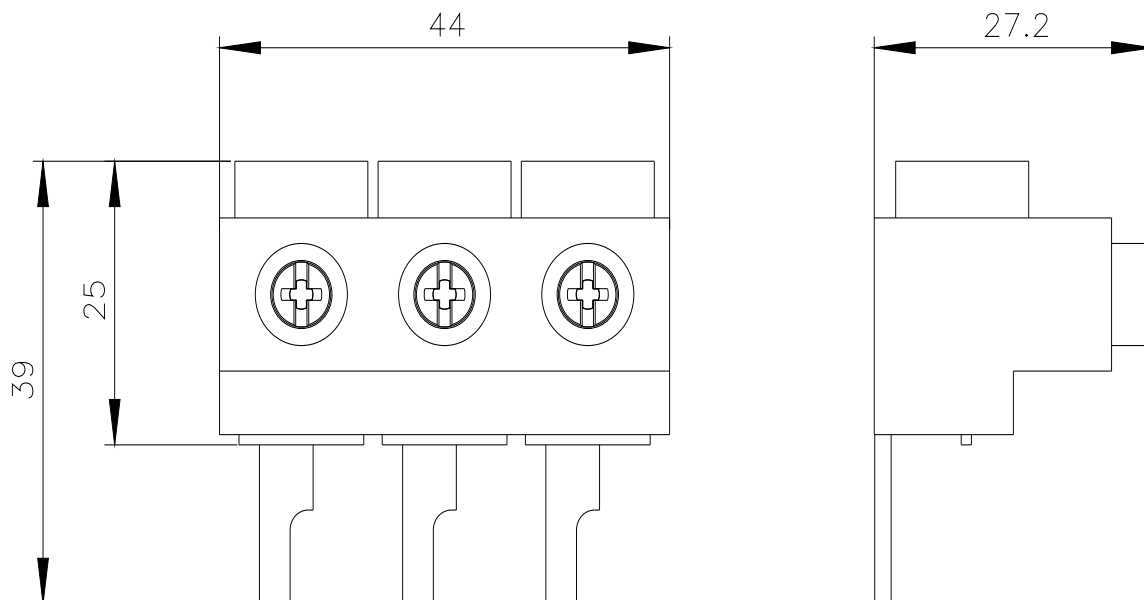
<http://support.automation.siemens.com/WW/CAxorder/default.aspx?lang=en&mlfb=3RV1915-5A>

Service&Support (Manuales, certificados, características, FAQ,...)

<https://support.industry.siemens.com/cs/ww/es/ps/3RV1915-5A>

Base de datos de imágenes (fotos de producto, dibujos acotados 2D, modelos 3D, esquemas de conexiones, macros EPLAN, ...)

[http://www.automation.siemens.com/bilddb/cax\\_de.aspx?mlfb=3RV1915-5A&lang=en](http://www.automation.siemens.com/bilddb/cax_de.aspx?mlfb=3RV1915-5A&lang=en)



Última modificación:

27/1/2022