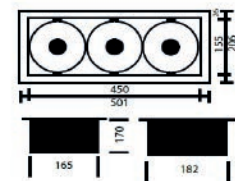
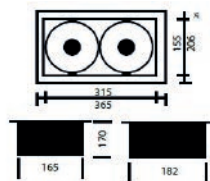
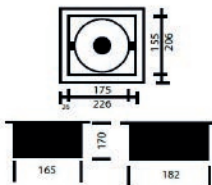
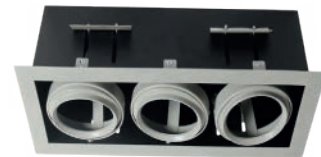




# LUDO

## Características técnicas

- Luminaria embutida.
- Cuerpo de acero
- Bisel de acero estampado doble anillo para la orientación giroscópica.
- Color gris.
- Lámpara no incluida



| Código   | Dimensiones | Base | Potencia | Tipo lámpara | Flujo Luminoso | Luz     |
|----------|-------------|------|----------|--------------|----------------|---------|
| 12625425 | 206mmX226mm | E/27 | Max 70W  | PAR 30       | 12.000 LM      | 1 luz   |
| 11145425 | 206mmX226mm | G-53 | Max 100W | ARL-111      | 8.500LM        | 1 luz   |
| 12825425 | 206mmX501mm | E/27 | Max 210W | PAR 30       | 36.000LM       | 2 Luces |
| 19125425 | 206mmX365mm | G-53 | Max 300W | ARL-111      | 25.500LM       | 2 Luces |
| 12825425 | 206mmX501mm | E/27 | Max 210W | PAR 30       | 36.000LM       | 3 luces |
| 11165425 | 206mmX365mm | G-53 | Max 300W | ARL-111      | 25.500LM       | 3 luces |

\*DarLux se reserva el derecho a realizar cualquier modificación a sus productos sin previo aviso.

Producto distribuido por

