

Conector enchufable para placa de circ. impreso - FRONT-MC 1,5/ 2-ST-3,81 - 1850660

Tenga en cuenta que los datos indicados aquí proceden del catálogo en línea. Los datos completos se encuentran en la documentación del usuario. Son válidas las condiciones generales de uso de las descargas por Internet. (<http://phoenixcontact.es/download>)

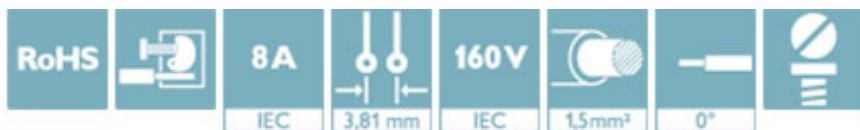
Conector para placa de circuito impreso, corriente nominal: 8 A, tensión de dimensionamiento (III/2): 160 V, sección nominal: 1,5 mm², número de polos: 2, paso: 3,81 mm, tipo de conexión: Conexión por tornillo frontal, color: verde, superficie contactos: Estaño




La figura muestra una variante de 10 polos del artículo

Sus ventajas

- ✓ El principio de conexión conocido permite el uso universal
- ✓ Poco calentamiento debido a máxima fuerza de contacto
- ✓ Optimizados para situaciones de montaje con poco espacio: manejo y conexión de conductores desde un sentido



Datos mercantiles

Unidad de embalaje	250 pcs
Cantidad de pedido mínima	250 pcs
EAN	 4 017918 109820
EAN	4017918109820
Peso por unidad (sin incluir el embalaje)	2,640 g
Número de tarifa arancelaria	85366990
País de origen	Alemania

Datos técnicos

Propiedades del artículo

Abreviatura	Conector enchufable para placa de circ. impreso
Sistema enchufable	MINI COMBICON
Tipo de contacto	Hembra de conexión
Familia de artículos	FRONT-MC 1,5/...-ST
Paso	3,81 mm
Número de polos	2
Tipo de conexión	Conexión por tornillo frontal

Conector enchufable para placa de circ. impreso - FRONT-MC 1,5/ 2-ST-3,81 - 1850660

Datos técnicos

Propiedades del artículo

Forma del accionamiento cabeza de tornillo	Ranura longitudinal
Rosca de tornillo	M2
Bloqueo	sin
Número de pisos	1
Número de conexiones	2
Número de potenciales	2

Datos característicos eléctricos

Corriente nominal	8 A
Tensión nominal	160 V
Tensión de dimensionamiento	160 V
Tensión de dimensionamiento (III/2)	160 V
Tensión de dimensionamiento (II/2)	320 V
Tensión transitoria de dimensionamiento (III/3)	2,5 kV
Tensión transitoria de dimensionamiento (III/2)	2,5 kV
Tensión transitoria de dimensionamiento (II/2)	2,5 kV

Capacidad conex.

Tipo de conexión	Conexión por tornillo frontal
enchufable	sí
Sección de conductor rígido	0,14 mm ² ... 1,5 mm ²
Sección de conductor flexible	0,14 mm ² ... 1,5 mm ²
Sección de conductor AWG / kcmil	28 ... 16
Sección de conductor flexible con puntera, sin manguito de plástico	0,25 mm ² ... 1,5 mm ²
Sección de conductor flexible con puntera, con manguito de plástico	0,25 mm ² ... 0,5 mm ²
2 conductores con la misma sección, rígidos	0,14 mm ² ... 0,5 mm ²
2 conductores con la misma sección, flexibles	0,14 mm ² ... 0,75 mm ²
2 conductores de igual sección, flexibles con puntera, sin manguito de plástico	0,25 mm ² ... 0,34 mm ²
2 conductores con la misma sección, flexibles con puntera TWIN con manguito de plástico	0,5 mm ² ... 0,5 mm ²
Calibre macho a x b / Diámetro	2,4 mm x 1,5 mm/1,6 mm
Longitud de pelado	9 mm
Par de apriete	0,22 Nm ... 0,25 Nm

Indicaciones sobre punteras

Punteras sin collar aislante, según DIN 46228-1	Sección: 0,25 mm ² ; Longitud: 7 mm ... 9 mm
	Sección: 0,34 mm ² ; Longitud: 7 mm ... 9 mm
	Sección: 0,5 mm ² ; Longitud: 8 mm ... 9 mm
	Sección: 0,75 mm ² ; Longitud: 8 mm ... 9 mm
	Sección: 1 mm ² ; Longitud: 8 mm ... 9 mm
	Sección: 1,5 mm ² ; Longitud: 9 mm

Conector enchufable para placa de circ. impreso - FRONT-MC 1,5/ 2-ST-3,81 - 1850660

Datos técnicos

Indicaciones sobre punteras

Punteras con collar aislante, según DIN 46228-4	Sección: 0,25 mm ² ; Longitud: 8 mm ... 9 mm
	Sección: 0,34 mm ² ; Longitud: 8 mm ... 9 mm
	Sección: 0,5 mm ² ; Longitud: 8 mm ... 9 mm

Datos del material - contacto

Observación	Conforme a WEEE/RoHS, sin filamentos según IEC 60068-2-82/JEDEC JESD 201
Material contacto	Aleación de Cu
Características de la superficie	estañado de fundición maleable
Superficie de metal del punto de embornaje (capa superior)	Estaño (4 - 8 µm Sn)
Superficie de metal área de contacto (capa superior)	Estaño (4 - 8 µm Sn)

Datos del material - carcasa

Color carcasa	verde (6021)
Aislamiento	PA
Grupo material aislante	I
CTI según IEC 60112	600
Clase de combustibilidad según UL 94	V0
Número de inflamabilidad de filamentos incandescentes GWFI según EN 60695-2-12	850
Temperatura de inflamación de filamentos incandescentes GWIT según EN 60695-2-13	775
Temperatura del ensayo de la dureza por bolas según EN 60695-10-2	125 °C

Dimensiones del producto

Longitud [l]	21,7 mm
Anchura [w]	8,41 mm
Altura [h]	12,3 mm
Paso	3,81 mm
Altura de construcción (altura sin espiga de soldadura)	12,3 mm

Indicaciones de embalaje

Tipo de embalaje	empaquetado en caja
Unidad de embalaje	250
Denominación Unidades de embalaje	Unidades

Condiciones ambientales

Temperatura ambiente (almacenamiento / transporte)	-40 °C ... 70 °C
Temperatura ambiente (montaje)	-5 °C ... 100 °C
Temperatura ambiente (servicio)	-40 °C ... 100 °C (en función de la curva derating)

Conexión y método de conexión

Comprobación de daños en los conductores y de aflojamiento	DIN EN 60999-1 (VDE 0609-1):2000-12
	Prueba aprobada

Conector enchufable para placa de circ. impreso - FRONT-MC 1,5/ 2-ST-3,81 - 1850660

Datos técnicos

Ensayo de tracción

Ensayo de tracción	DIN EN 60999-1 (VDE 0609-1):2000-12
	Prueba aprobada
Sección de conductor / tipo de conductor / fuerza de tracción	0,14 mm ² / rígido / > 10 N
	0,14 mm ² / flexible / > 10 N
	1,5 mm ² / rígido / > 40 N
	1,5 mm ² / flexible / > 40 N

Ensayos mecánicos según las normas

Especificación del ensayo	DIN EN 61984 (VDE 0627)
Control visual	Prueba aprobada DIN EN 60512-1-1:2003-01
Comprobación de dimensiones	Prueba aprobada DIN EN 60512-1-2:2003-01
Resistencia de impresiones	Prueba aprobada DIN EN 60068-2-70:1996-07
Resultado	Prueba aprobada
Especificación del ensayo	DIN EN 60512-13-2:2006-11
Número de ciclos	25
Fuerza al enchufar por polo aprox.	7 N
Fuerza al desenchufar por polo aprox.	5 N
Polarización y codificación	Prueba aprobada DIN EN 60512-13-5:2006-11
Resultado	Prueba aprobada
Especificación del ensayo	DIN EN 60512-15-1:2009-03
Fuerza de ensayo por polo	24 N

Líneas de fuga y espacios de aire

Espacios de aire y líneas de fuga	DIN EN 60664-1 (VDE 0110-1):2008-01
Especificación del ensayo	DIN EN 60664-1 (VDE 0110-1):2008-01
Valor mínimo del espacio de aire - campo inhomogéneo (III/3)	1,5 mm
Valor mínimo del espacio de aire - campo inhomogéneo (III/2)	1,5 mm
Valor mínimo del espacio de aire - campo inhomogéneo (II/2)	1,5 mm
Valor mínimo de la línea de fuga (III/3)	2 mm
Valor mínimo de la línea de fuga (III/2)	1,5 mm
Valor mínimo de la línea de fuga (II/2)	1,6 mm

Curvas de capacidad de corriente / curvas derating

Especificación del ensayo	DIN EN 61984 (VDE 0627)
---------------------------	-------------------------

Ensayos mecánicos (A)

Especificación del ensayo	DIN EN 61984 (VDE 0627)
Fuerza al enchufar por polo aprox.	7 N
Fuerza al desenchufar por polo aprox.	5 N
Requisito de imposibilidad de confusión al conectar >20 N	Prueba aprobada
Portacontactos utilizado exigencia >20 N	Prueba aprobada

Conector enchufable para placa de circ. impreso - FRONT-MC 1,5/ 2-ST-3,81 - 1850660

Datos técnicos

Comprobaciones de resistencia (B)

Especificación del ensayo	DIN EN 60512-9-1 (VDE 0687-512-9-1):2010-12
Resistencia de contacto R ₁	1,6 mΩ
Ciclos de enchufe	25
Resistencia de contacto R ₂	1,7 mΩ
Tensión de choque soportable a nivel del mar	2,95 kV
Tensión alterna soportable	1,39 kV
Resistencia de aislamiento Polos contiguos	> 5 TΩ

Ensayos climático (D)

Especificación del ensayo	DIN EN ISO 6988:1997-03
Esfuerzo por frío	-40 °C/2 h
Esfuerzo térmico	100 °C/168 h
Fatiga por corrosión	0,2 dm ³ SO ₂ en 300 dm ³ /40 °C/1 ciclo
Tensión de choque soportable a nivel del mar	2,95 kV
Tensión alterna soportable	1,39 kV

Comprobaciones medioambientales y de resistencia (E)

Especificación del ensayo	DIN EN 61984 (VDE 0627):2009-11
Resultado Grado de protección Código IP	Protección frente al contacto de los dedos con dedos de prueba IP20

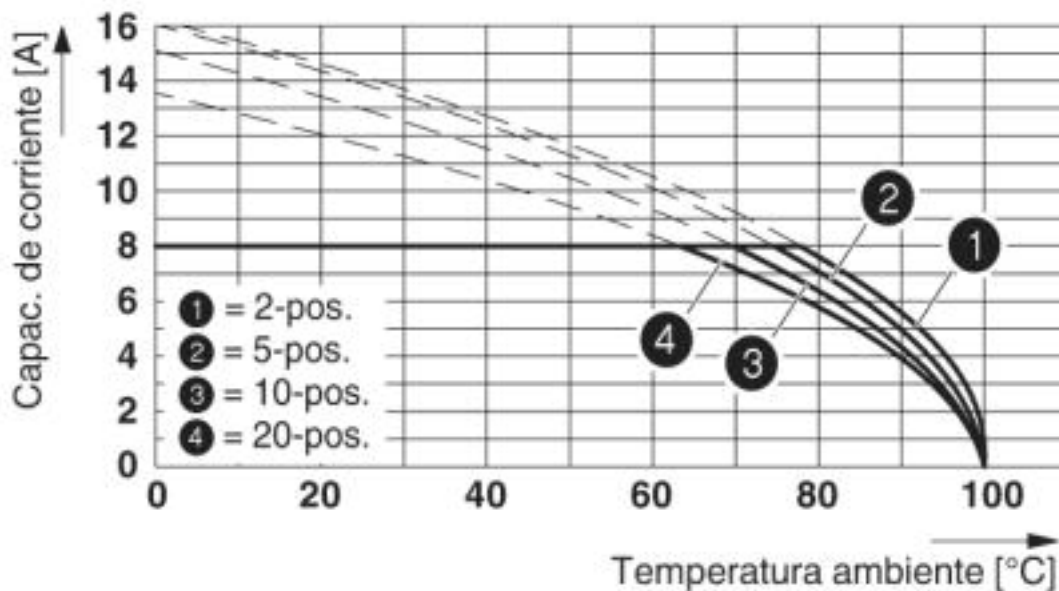
Environmental Product Compliance

China RoHS	Espacio de tiempo para el uso previsto: ilimitado = EFUP-e
	Sin sustancias peligrosas por encima de los umbrales

Dibujos

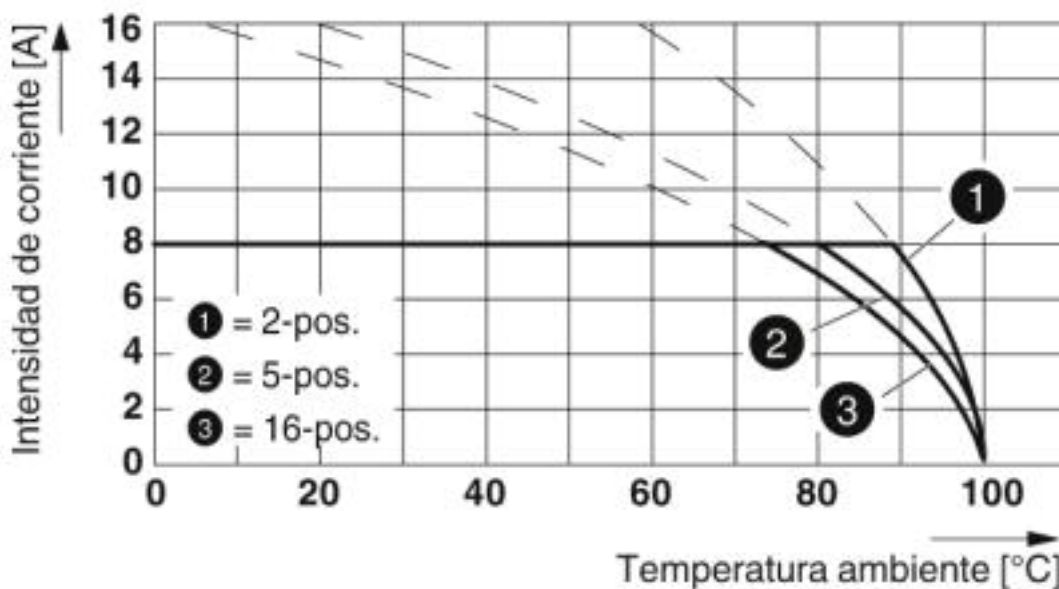
Conector enchufable para placa de circ. impreso - FRONT-MC 1,5/ 2-ST-3,81 - 1850660

Diagrama



Tipo: FRONT-MC 1,5/...-ST-3,81 con MC 1,5/...-G-3,81

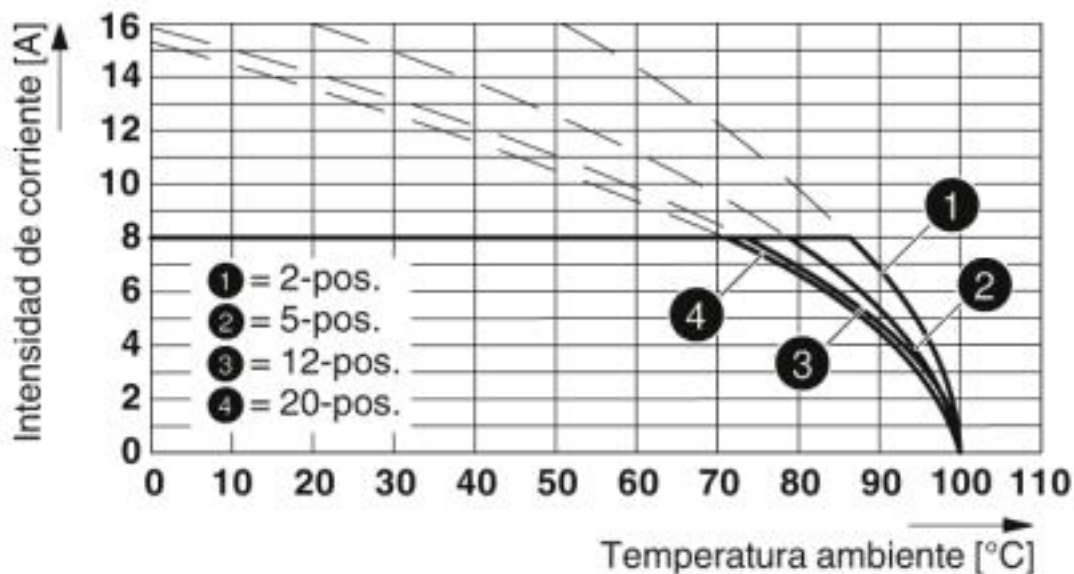
Diagrama



Tipo: FRONT-MC 1,5/...-ST-3,81 con SMC 1,5/...-G-3,81

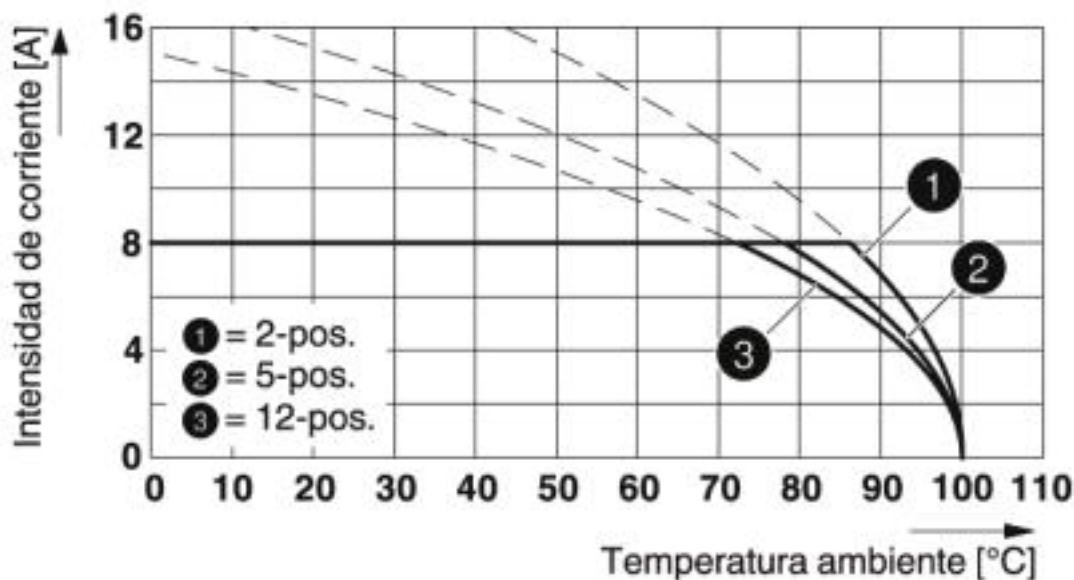
Conector enchufable para placa de circ. impreso - FRONT-MC 1,5/ 2-ST-3,81 - 1850660

Diagrama



Tipo: FRONT-MC 1,5/...-ST-3,81 con MCV 1,5/...-G-3,81

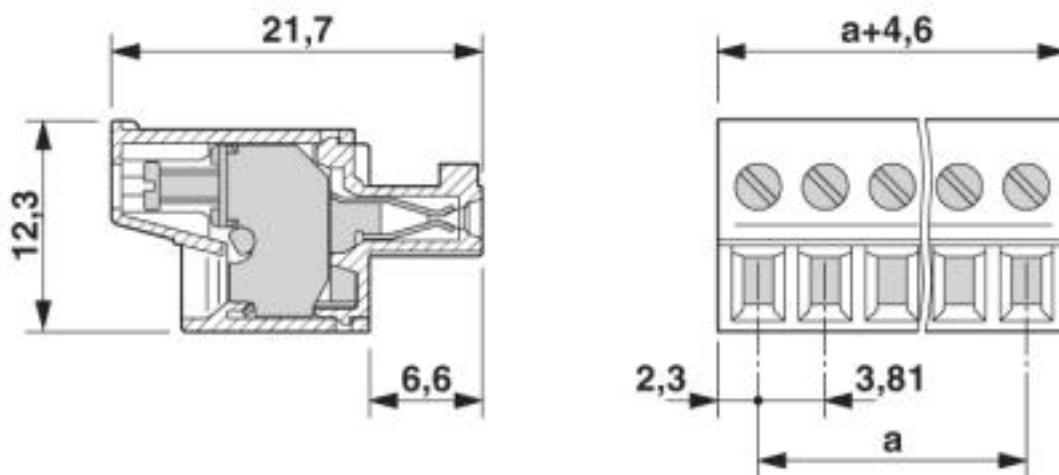
Diagrama



Tipo: FRONT-MC 1,5/...-ST-3,81 con MCV 1,5/...-G-3,81 P...THR

Conector enchufable para placa de circ. impreso - FRONT-MC 1,5/ 2-ST-3,81 - 1850660

Esquema de dimensiones



Clasificaciones

eCl@ss

eCl@ss 10.0.1	27440309
eCl@ss 4.0	27260700
eCl@ss 4.1	27260700
eCl@ss 5.0	27260700
eCl@ss 5.1	27260700
eCl@ss 6.0	27260700
eCl@ss 7.0	27440309
eCl@ss 8.0	27440309
eCl@ss 9.0	27440309

ETIM

ETIM 3.0	EC001121
ETIM 4.0	EC002638
ETIM 5.0	EC002638
ETIM 6.0	EC002638
ETIM 7.0	EC002638

UNSPSC

UNSPSC 6.01	30211810
UNSPSC 7.0901	39121409
UNSPSC 11	39121409
UNSPSC 12.01	39121409
UNSPSC 13.2	39121409
UNSPSC 18.0	39121409
UNSPSC 19.0	39121409

Conector enchufable para placa de circ. impreso - FRONT-MC 1,5/ 2-ST-3,81 - 1850660

Clasificaciones

UNSPSC

UNSPSC 20.0	39121409
UNSPSC 21.0	39121409

Homologaciones


Homologaciones


Homologaciones


CSA / IECCEB CB Scheme / VDE Gutachten mit Fertigungsüberwachung / EAC / cULus Recognized

Homologaciones Ex

Detalles de homologaciones

CSA		http://www.csagroup.org/services-industries/product-listing/	13631
	B	D	
Tensión nominal UN	300 V	300 V	
Corriente nominal IN	8 A	8 A	
mm ² /AWG/kcmil	28-16	28-16	

IECEE CB Scheme		http://www.iecee.org/	DE1-60987-B1B2
Tensión nominal UN	160 V		
Corriente nominal IN	8 A		
mm ² /AWG/kcmil	0.2-1.5		

VDE Gutachten mit Fertigungsüberwachung		http://www2.vde.com/de/Institut/Online-Service/VDE-gepruefteProdukte/Seiten/Online-Suche.aspx	40011723
Tensión nominal UN	160 V		
Corriente nominal IN	8 A		
mm ² /AWG/kcmil	0.2-1.5		

Conector enchufable para placa de circ. impreso - FRONT-MC 1,5/ 2-ST-3,81 - 1850660

Homologaciones

EAC		B.01687
-----	--	---------

cULus Recognized		http://database.ul.com/cgi-bin/XYV/template/LISEXT/1FRAME/index.htm	E60425-20110128
	B	D	
Tensión nominal UN	300 V	300 V	
Corriente nominal IN	8 A	8 A	
mm ² /AWG/kcmil	30-16	30-16	

Accesorios

Accesorios

Herramientas para atornillar

Destornillador - SZS 0,4X2,5 VDE - 1205037



Destornillador, plano, aislamiento VDE, tamaño: 0,4 x 2,5 x 80 mm, empuñadura de 2 componentes, con protección anti desenrollado

Marcador de bornes rotulado

Tarjeta de tiras adhesivas - SK 3,81/2,8:FORTL.ZAHLEN - 0804109



Tarjeta de tiras adhesivas, Tarjeta, blanco, rotulado, Longitudinal: números correlativos de 1 ...10, 11 ...20 etc. hasta 91 ...(99) 100, clase de montaje: pegado, para ancho de borne: 3,81 mm, superficie útil: 3,81 x 2,8 mm

Marcador de bornes sin rotular

Tarjeta de tiras adhesivas - SK U/2,8 WH:UNBEDRUCKT - 0803883



Tarjeta de tiras adhesivas, Codo, blanco, sin rotular, rotulable con: PLOTMARK, CMS-P1-PLOTTER, Sistemas de impresión Office, clase de montaje: pegado, para ancho de borne: 210 mm, superficie útil: 186 x 2,8 mm, Número de índices individuales: 3600

Conector enchufable para placa de circ. impreso - FRONT-MC 1,5/ 2-ST-3,81 - 1850660

Accesorios

Puente

Peine puenteador - EBPL 2-3,81 - 1733495



Puente de inserción para conectores con conexión por tornillo en paso de 3,81 mm

Rotulador marcador

Rotulador especial - B-STIFT - 1051993



Rotulador especial, para rotulación manual de tiras Zack sin rotular, rotulación resistente al agua y al lavado, grosor de rotulado 0,5 mm

Otros artículos

Carcasa pasamuros - MCV 1,5/ 2-G-3,81 P14 THR - 1707007



Carcasa base placa de circuito impreso, corriente nominal: 8 A, tensión de dimensionamiento (III/2): 160 V, sección nominal: 1,5 mm², número de polos: 2, paso: 3,81 mm, color: negro, superficie contactos: Estaño, montaje: Soldar THR, disposición de pines: Disposición de pines lineal, longitud del pin [P]: 1,4 mm, Encontrará más información para el usuario y recomendaciones de diseño sobre la tecnología Through Hole Reflow en: Downloads

Carcasa pasamuros - MCV 1,5/ 2-G-3,81 P26 THR - 1707421



Carcasa base placa de circuito impreso, corriente nominal: 8 A, tensión de dimensionamiento (III/2): 160 V, sección nominal: 1,5 mm², número de polos: 2, paso: 3,81 mm, color: negro, superficie contactos: Estaño, montaje: Soldar THR, disposición de pines: Disposición de pines lineal, longitud del pin [P]: 2,6 mm, Encontrará más información para el usuario y recomendaciones de diseño sobre la tecnología Through Hole Reflow en: Downloads

Carcasa de base - MCV 1,5/ 2-G-3,81 P26 THRR32 - 1713554



Carcasa base placa de circuito impreso, corriente nominal: 8 A, tensión de dimensionamiento (III/2): 160 V, sección nominal: 1,5 mm², número de polos: 2, paso: 3,81 mm, color: negro, superficie contactos: Estaño, montaje: Soldar THR, disposición de pines: Disposición de pines lineal, longitud del pin [P]: 2,6 mm, Encontrará más información para el usuario y recomendaciones de diseño sobre la tecnología Through Hole Reflow en: Downloads

Conector enchufable para placa de circ. impreso - FRONT-MC 1,5/ 2-ST-3,81 - 1850660

Accesorios

Conector enchufable para placa de circ. impreso - MC 1,5/ 2-G-3,81 P20 THRR32 - 1782572

Carcasa base placa de circuito impreso, corriente nominal: 8 A, tensión de dimensionamiento (III/2): 160 V, sección nominal: 1,5 mm², número de polos: 2, paso: 3,81 mm, color: negro, superficie contactos: Estaño, montaje: Soldar THR, disposición de pines: Disposición de pines lineal, longitud del pin [P]: 2 mm, Encontrará más información para el usuario y recomendaciones de diseño sobre la tecnología Through Hole Reflow en: Downloads



Conector enchufable para placa de circ. impreso - MC 1,5/ 2-G-3,81 - 1803277

Carcasa base placa de circuito impreso, corriente nominal: 8 A, tensión de dimensionamiento (III/2): 160 V, sección nominal: 1,5 mm², número de polos: 2, paso: 3,81 mm, color: verde, superficie contactos: Estaño, montaje: Soldadura por ola, disposición de pines: Disposición de pines lineal, longitud del pin [P]: 3,4 mm



Conector enchufable para placa de circ. impreso - MCV 1,5/ 2-G-3,81 - 1803426

Carcasa base placa de circuito impreso, corriente nominal: 8 A, tensión de dimensionamiento (III/2): 160 V, sección nominal: 1,5 mm², número de polos: 2, paso: 3,81 mm, color: verde, superficie contactos: Estaño, montaje: Soldadura por ola, disposición de pines: Disposición de pines lineal, longitud del pin [P]: 3,4 mm



Conector enchufable para placa de circ. impreso - SMC 1,5/ 2-G-3,81 - 1827279

Carcasa base placa de circuito impreso, corriente nominal: 8 A, tensión de dimensionamiento (III/2): 160 V, sección nominal: 1,5 mm², número de polos: 2, paso: 3,81 mm, color: verde, superficie contactos: Estaño, montaje: Soldadura por ola, disposición de pines: Disposición de pines lineal, longitud del pin [P]: 3,4 mm



Carcasa pasamuros - MCD 1,5/ 2-G-3,81 - 1829950

Carcasa base placa de circuito impreso, corriente nominal: 8 A, tensión de dimensionamiento (III/2): 160 V, sección nominal: 1,5 mm², número de polos: 2, paso: 3,81 mm, color: verde, superficie contactos: Estaño, montaje: Soldadura por ola, disposición de pines: Disposición de pines lineal, longitud del pin [P]: 3,5 mm, En el caso de una combinación con partes enchufables MCV, debe utilizarse un conector MCVW y un conector MCVR, respectivamente.



Conector enchufable para placa de circ. impreso - FRONT-MC 1,5/ 2-ST-3,81 - 1850660

Accesorios

Carcasa pasamuros - MCDV 1,5/ 2-G-3,81 - 1830402



Carcasa base placa de circuito impreso, corriente nominal: 8 A, tensión de dimensionamiento (III/2): 160 V, sección nominal: 1,5 mm², número de polos: 2, paso: 3,81 mm, color: verde, superficie contactos: Estaño, montaje: Soldadura por ola, disposición de pines: Disposición de pines lineal, longitud del pin [P]: 3,4 mm, En el caso de una combinación con partes enchufables MCV, debe utilizarse un conector MCVW y un conector MCVR, respectivamente.

Carcasa pasamuros - MCVDU 1,5/ 2-G-3,81 - 1837450



Carcasa base placa de circuito impreso, corriente nominal: 8 A, tensión de dimensionamiento (III/2): 160 V, sección nominal: 1,5 mm², número de polos: 2, paso: 3,81 mm, color: verde, superficie contactos: Estaño, montaje: Soldadura por ola, disposición de pines: Disposición de pines lineal, longitud del pin [P]: 2,5 mm

Conector enchufable para placa de circ. impreso - MCD 1,5/ 2-G1-3,81 - 1843075



Carcasa base placa de circuito impreso, corriente nominal: 8 A, tensión de dimensionamiento (III/2): 160 V, sección nominal: 1,5 mm², número de polos: 2, paso: 3,81 mm, color: verde, superficie contactos: Estaño, montaje: Soldadura por ola, disposición de pines: Disposición de pines lineal, longitud del pin [P]: 3,5 mm, En el caso de una combinación con partes enchufables MCV, debe utilizarse un conector MCVW y un conector MCVR, respectivamente.

Carcasa pasamuros - MCDV 1,5/ 2-G1-3,81 - 1847725



Carcasa base placa de circuito impreso, corriente nominal: 8 A, tensión de dimensionamiento (III/2): 160 V, sección nominal: 1,5 mm², número de polos: 2, paso: 3,81 mm, color: verde, superficie contactos: Estaño, montaje: Soldadura por ola, disposición de pines: Disposición de pines lineal, longitud del pin [P]: 3,4 mm, En el caso de una combinación con partes enchufables MCV, debe utilizarse un conector MCVW y un conector MCVR, respectivamente.

Carcasa pasamuros - EMCV 1,5/ 2-G-3,81 - 1860647



Carcasa base placa de circuito impreso, corriente nominal: 8 A, tensión de dimensionamiento (III/2): 160 V, sección nominal: 1,5 mm², número de polos: 2, paso: 3,81 mm, color: verde, superficie contactos: Estaño, montaje: Técnica de encaje a presión, disposición de pines: Disposición de pines lineal, longitud del pin [P]: 3,8 mm

Conector enchufable para placa de circ. impreso - FRONT-MC 1,5/ 2-ST-3,81 - 1850660

Accesorios

Carcasa pasamuros - EMC 1,5/ 2-G-3,81 - 1897801



Carcasa base placa de circuito impreso, corriente nominal: 8 A, tensión de dimensionamiento (III/2): 160 V, sección nominal: 1,5 mm², número de polos: 2, paso: 3,81 mm, color: verde, superficie contactos: Estaño, montaje: Técnica de encaje a presión, disposición de pines: Disposición de pines lineal, longitud del pin [P]: 3,5 mm

Carcasa pasamuros - MC 1,5/ 2-G-3,81 THT - 1908761



Carcasa base placa de circuito impreso, número de polos: 2, paso: 3,81 mm, color: negro, superficie contactos: Estaño, disposición de pines: Disposición de pines lineal, longitud del pin [P]: 3,4 mm, Encontrará más información para el usuario y recomendaciones de diseño sobre la tecnología Through Hole Reflow en: Downloads

Carcasa pasamuros - MC 1,5/ 2-G-3,81 THT-R56 - 1943755



Carcasa base placa de circuito impreso, número de polos: 2, paso: 3,81 mm, color: negro, superficie contactos: Estaño, disposición de pines: Disposición de pines lineal, Encontrará más información para el usuario y recomendaciones de diseño sobre la tecnología Through Hole Reflow en: Downloads