

Inserto de contactos - RC-06P1N120000 - 1593072


Tenga en cuenta que los datos indicados aquí proceden del catálogo en línea. Los datos completos se encuentran en la documentación del usuario. Son válidas las condiciones generales de uso de las descargas por Internet.
(<http://phoenixcontact.es/download>)



Inserto de contactos, número de polos: 6, tipo de contacto: Pin, Conexión por soldadura



Datos mercantiles

Unidad de embalaje	10 pcs
Cantidad de pedido mínima	10 pcs
EAN	 4 046356 194082
EAN	4046356194082
Peso por unidad (sin incluir el embalaje)	10,070 g
Número de tarifa arancelaria	85389099
País de origen	Alemania

Datos técnicos

Generalidades

Ciclos de enchufe mecánicos	50
Sentido de giro de numeración de la cámara de contacto	Estándar
Codificación	N
Tipo de conexión de contacto	Conexión por soldadura
Tipo de los contactos	Pin
N.º polos	6
Sección mín. de hilo trenzado de contacto de potencia	0,08 mm ²
Sección máx. de hilo trenzado de contacto de potencia	2,5 mm ²
Corriente asignada Contactos de potencia	20 A

Condiciones ambientales

Temperatura ambiente	-40 °C ... 125 °C
----------------------	-------------------

Material

Material de aislamiento	PBT
-------------------------	-----

Inserto de contactos - RC-06P1N120000 - 1593072

Datos técnicos

Material

Material del contacto	CuZn
Superficie de los contactos	niquelado, revestimiento de oro

Datos conforme a DIN EN 61984:2001

Tensión nominal/de servicio Contactos de potencia	300 V
Tensión asignada transitoria Contactos de potencia	2,5 kV
Categoría de sobretensiones Contactos de potencia	II
Grado de suciedad Contactos de potencia	3

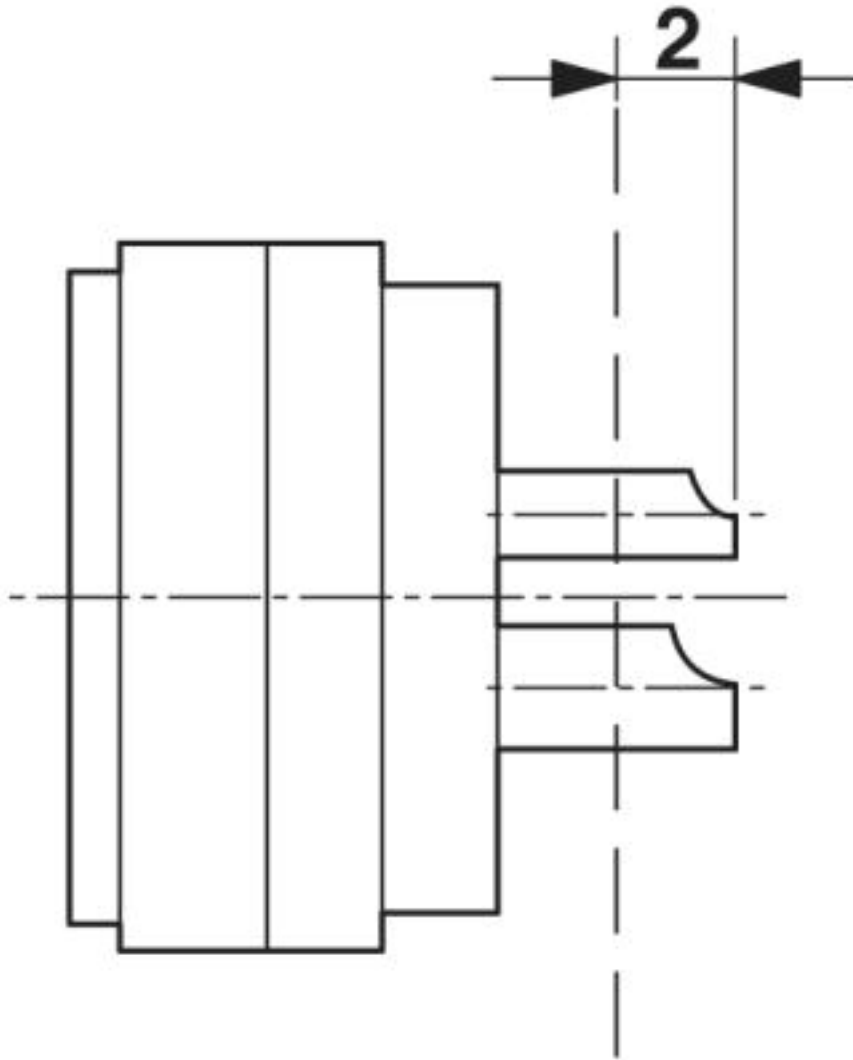
Environmental Product Compliance

REACH SVHC	Lead 7439-92-1
China RoHS	Espacio de tiempo para el uso previsto (EFUP): 50 años
	Encontrará información sobre las sustancias peligrosas en la declaración del fabricante en la pestaña "Descargas"

Dibujos

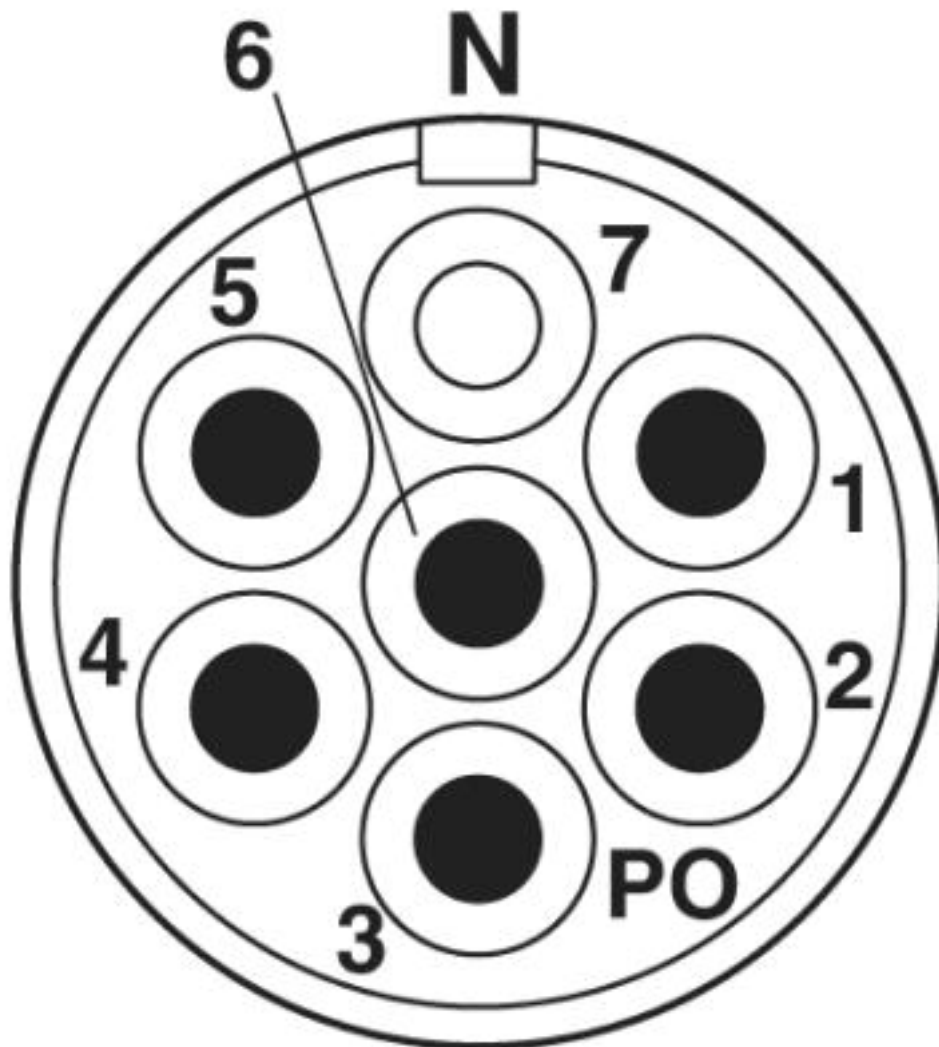
Inserto de contactos - RC-06P1N120000 - 1593072

Plano esquemático



Inserto de contactos - RC-06P1N120000 - 1593072

Plano esquemático



Clasificaciones

eCl@ss

eCl@ss 10.0.1	27440205
eCl@ss 4.0	27260700
eCl@ss 4.1	27260700
eCl@ss 5.0	27260700
eCl@ss 5.1	27261200
eCl@ss 6.0	27261200
eCl@ss 7.0	27440205
eCl@ss 8.0	27440205
eCl@ss 9.0	27440205

Inserto de contactos - RC-06P1N120000 - 1593072

Clasificaciones

ETIM

ETIM 3.0	EC001121
ETIM 4.0	EC001121
ETIM 5.0	EC000438
ETIM 6.0	EC000438
ETIM 7.0	EC000438

UNSPSC

UNSPSC 6.01	43172015
UNSPSC 7.0901	43201404
UNSPSC 11	43172015
UNSPSC 12.01	43201404
UNSPSC 13.2	39121522
UNSPSC 18.0	39121522
UNSPSC 19.0	39121522
UNSPSC 20.0	39121522
UNSPSC 21.0	39121522

Homologaciones

Homologaciones

Homologaciones

EAC

Homologaciones Ex

Detalles de homologaciones

EAC		B.01687
-----	---	---------
