

Módulo de relés - PLC-RSC-120UC/21-21/SO46 - 1125985


Tenga en cuenta que los datos indicados aquí proceden del catálogo en línea. Los datos completos se encuentran en la documentación del usuario. Son válidas las condiciones generales de uso de las descargas por Internet.
(<http://phoenixcontact.es/download>)



PLC-INTERFACE contra corrientes y/o tensiones parásitas en el lado de control. Compuesto de borna de base PLC-BSC-120UC/21-21/SO46 con conexión por tornillo y relé en miniatura enchufable con contacto de potencia hasta 2x 8 A, 2 conmutadores, tensión de entrada 120 V AC



Datos mercantiles

Unidad de embalaje	10 pcs
Cantidad de pedido mínima	10 pcs
EAN	 4 063151 052515
EAN	4063151052515
Peso por unidad (sin incluir el embalaje)	56,430 g
Número de tarifa arancelaria	85364900
País de origen	Alemania

Datos técnicos

Observación

Restricción de uso	CEM: producto de clase A, véase declaración del fabricante en el centro de descargas
Tipo de observación	Observación referente al funcionamiento
Observación	Para tensiones superiores a 250 V (L1, L2, L3) hay que insertar el placa separadora PLC-ATP entre bornes iguales de módulos contiguos. Un puentado de potencial se efectúa en este caso con FBST 8-PLC... o FBST 500....
Tipo de observación	Observación referente al funcionamiento
Observación	Con separación segura entre módulos contiguos hay que insertar la placa separadora PLC-ATP
Tipo de observación	Indicación de montaje:
Observación	Al principio y al final de cada regletero de bornes PLC se debe colocar la placa separadora PLC-ATP.
Tipo de observación	Observación referente al funcionamiento

Módulo de relés - PLC-RSC-120UC/21-21/SO46 - 1125985

Datos técnicos

Observación

Observación	La protección contra contactos accidentales del artículo (con tensiones > 25 V AC/60 V DC) debe garantizarla el constructor de la instalación. Se trata de un equipo de montaje sin protección contra contacto directo.
-------------	---

Medidas

Anchura	14 mm
Altura	80 mm
Profundidad	94 mm

Condiciones ambientales

Temperatura ambiente (servicio)	-40 °C ... 55 °C
Temperatura ambiente (almacenamiento / transporte)	-40 °C ... 85 °C
Máx. Altura de fijación	≤ 2000 m
Índice de protección	RT III (Relé)
	IP20 (Zócalo de relé)
	IP54 (Lugar de montaje)

Lado de excitación

Tensión nominal de entrada U_N	120 V AC
	110 V DC
Frecuencia de red	50/60 Hz
Corriente de entrada típica a U_N	6 mA (50 Hz)
	7 mA (60 Hz)
Tiempo de reacción típico	7 ms
Tensión de desexcitación típica	50 V AC
Tiempo típico de apertura	10 ms
Tensión de bobina	110 V DC
Circuito de protección	Puente rectificador
	Módulo RC
Indicación de estado	LED amarillo

Lado de contactos

Tipo de contacto	2 contactos conmutados
Tipo de contacto de conmutación	Contacto simple
Material del contacto	AgNi
Tensión de conmutación máxima	250 V AC/DC
Tensión mínima de activación	5 V (10 mA)
Corriente de conmutación mínima	10 mA (5 V)
Corriente de conexión máxima	15 A (300 ms)
Corriente constante límite	6 A
Potencia de ruptura (carga óhmica) máxima	144 W (24 V DC)
	96 W (48 V DC)
	60 W (60 V DC)

Módulo de relés - PLC-RSC-120UC/21-21/SO46 - 1125985

Datos técnicos

Lado de contactos

	44 W (110 V DC)
	57 W (220 V DC)
	1500 VA (250 V AC)
Potencia de ruptura mínima	0,12 W
Capacidad de ruptura	2 A (Con 24 V, DC13)
	0,2 A (Con 250 V, DC13)
	3 A (Con 24 V, AC15)
	3 A (Con 250 V, AC15)

Generalidades

Tensión de prueba	4 kV _{eff} (50 Hz, 1 min., devanado/contacto)
Modo operativo	Tiempo de trabajo 100 %
Vida útil mecánica	3x 10 ⁷ periodicidades de cambio de estado
Posición para el montaje	discrecional
Indicaciones de montaje	Alineables sin separación

Datos de conexión

Denominación Conexión	Lado de excitación
Tipo de conexión	Conexión por tornillo
Longitud a desaislar	8 mm
Rosca de tornillo	M3
Sección de conductor rígido	0,14 mm ² ... 2,5 mm ²
Sección de conductor flexible	0,14 mm ² ... 2,5 mm ²
	0,2 mm ² ... 2,5 mm ² (Puntera individual)
	2x 0,5 mm ² ... 1,5 mm ² (Puntera TWIN)
Sección de conductor AWG	26 ... 14

Datos de conexión 2

Denominación Conexión	Lado de contactos
Tipo de conexión	Conexión por tornillo
Longitud a desaislar	8 mm
Rosca de tornillo	M3
Sección de conductor rígido	0,14 mm ² ... 2,5 mm ²
Sección de conductor flexible	0,14 mm ² ... 2,5 mm ²
	0,2 mm ² ... 2,5 mm ² (Puntera individual)
	2x 0,5 mm ² ... 1,5 mm ² (Puntera TWIN)
Sección de conductor AWG	26 ... 14

Normas y especificaciones

Denominación	Normas / especificaciones
Normas/especificaciones	EN 50178
	EN 61810
Denominación	Líneas de fuga y espacios de aire entre los circuitos

Módulo de relés - PLC-RSC-120UC/21-21/SO46 - 1125985

Datos técnicos

Normas y especificaciones

Normas/especificaciones	DIN EN 50178
Tensión de aislamiento de dimensionamiento	250 V AC
Tensión transitoria de dimensionamiento	4 kV (Separación segura, aislamiento reforzado y 6 kV entre el circuito de intensidad de entrada y las pistas de los contactos de salida)
Aislamiento	Aislamiento básico
Grado de polución	2
Categoría de sobretensión	III

Conformidad/homologaciones

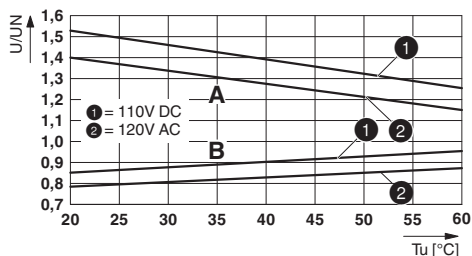
Denominación	Prueba de gases nocivos
Marcado	ISA-S71.04. G3 Harsh Group
	EN 60068-2-60

Environmental Product Compliance

REACH SVHC	Lead 7439-92-1
China RoHS	Espacio de tiempo para el uso previsto: ilimitado = EFUP-e
	Sin sustancias peligrosas por encima de los umbrales

Dibujos

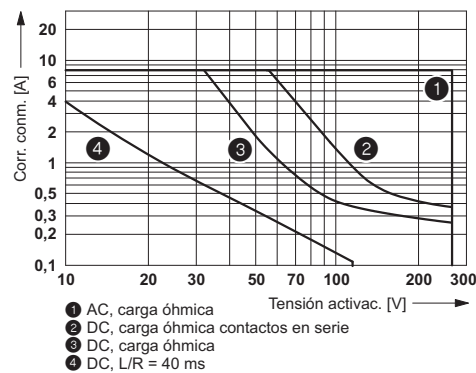
Diagrama



Curva A
tensión constante máx. admisible U_{máx} p. corriente constante límite en lado de contacto (v. datos téc. corresp.).

Curva B
tensión de actuación mínima admisible U_{an} tras preexcitación (ver datos técnicos correspondientes).

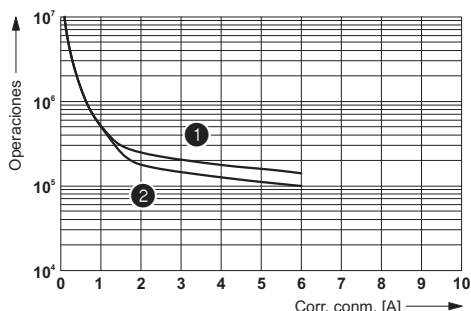
Diagrama



Potencia de ruptura

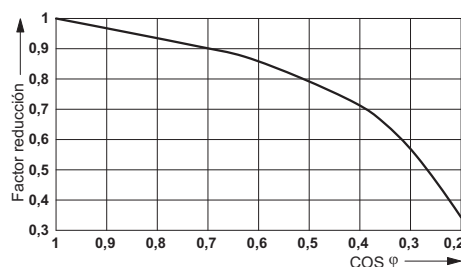
Módulo de relés - PLC-RSC-120UC/21-21/SO46 - 1125985

Diagrama



- ① 250 V AC, carga óhmica (bobinas DC)
- ② 250 V AC, carga óhmica (bobinas AC)

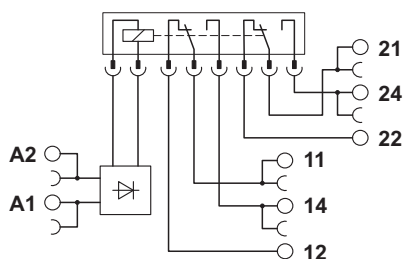
Diagrama



Vida útil eléctrica

Factor de reducción de la vida útil

Diagrama eléctrico



Contenido del set

Zócalo de relé - PLC-BSC-120UC/21-21/SO46 - 2980416



Borne de base PLC de 14 mm contra corrientes parásitas o tensiones parásitas en el lado de control con conexión por tornillo, sin equipamiento de relé o relé de estado sólido, para montar sobre carril NS 35/7,5, con filtro RCZ integrado, 2 contactos conmutados, tensión de entrada 120 V AC

Relé individual - REL-MR-110DC/21-21 - 2961202



Relé de potencia en miniatura enchufable, con contacto de potencia, 2 contactos conmutados, tensión de entrada 110 V DC

Clasificaciones

eCl@ss

eCl@ss 10.0.1	27371601
eCl@ss 11.0	27371601

Módulo de relés - PLC-RSC-120UC/21-21/SO46 - 1125985

Clasificaciones

eCl@ss

eCl@ss 9.0	27371601
------------	----------

Homologaciones

Homologaciones

Homologaciones

DNV GL / UL Listed / UL Recognized / cUL Recognized / cUL Listed / EAC / EAC / cULus Recognized / cULus Listed

Homologaciones Ex

Detalles de homologaciones

DNV GL		https://approvalfinder.dnvgl.com/	TAE0000196-03
--------	--	---	---------------

UL Listed		http://database.ul.com/cgi-bin/XYV/template/LISEXT/1FRAME/index.htm	FILE E 172140
-----------	--	---	---------------

UL Recognized		http://database.ul.com/cgi-bin/XYV/template/LISEXT/1FRAME/index.htm	FILE E 238705
---------------	--	---	---------------

cUL Recognized		http://database.ul.com/cgi-bin/XYV/template/LISEXT/1FRAME/index.htm	FILE E 238705
----------------	--	---	---------------

cUL Listed		http://database.ul.com/cgi-bin/XYV/template/LISEXT/1FRAME/index.htm	FILE E 172140
------------	--	---	---------------

EAC			RU*C- DE.*08.B.00010
-----	--	--	-------------------------

EAC			RU D- DE.B*00573/18
-----	--	--	------------------------

Módulo de relés - PLC-RSC-120UC/21-21/SO46 - 1125985

Homologaciones

cULus Recognized



cULus Listed



Accesorios

Accesorios

Carril

Carril simétrico perforado - NS 35/ 7,5 PERF 2000MM - 0801733



Carril simétrico perforado, Perfil estándar, anchura: 35 mm, altura: 7,5 mm, según EN 60715, material: Acero, galvanizado, pasivado de capa gruesa, longitud: 2000 mm, color: plata

Carril simétrico sin perforar - NS 35/ 7,5 UNPERF 2000MM - 0801681



Carril simétrico sin perforar, Perfil estándar, anchura: 35 mm, altura: 7,5 mm, según EN 60715, material: Acero, galvanizado, pasivado de capa gruesa, longitud: 2000 mm, color: plateado

Carril simétrico perforado - NS 35/ 7,5 WH PERF 2000MM - 1204119



Carril simétrico perforado, Perfil estándar, anchura: 35 mm, altura: 7,5 mm, según EN 60715, material: Acero, Galvanizado, pasivado blanco, longitud: 2000 mm, color: plateado

Carril simétrico sin perforar - NS 35/ 7,5 WH UNPERF 2000MM - 1204122



Carril simétrico sin perforar, Perfil estándar, anchura: 35 mm, altura: 7,5 mm, según EN 60715, material: Acero, Galvanizado, pasivado blanco, longitud: 2000 mm, color: plateado

Módulo de relés - PLC-RSC-120UC/21-21/SO46 - 1125985

Accesorios

Carril simétrico sin perforar - NS 35/ 7,5 AL UNPERF 2000MM - 0801704



Carril simétrico sin perforar, Perfil estándar, anchura: 35 mm, altura: 7,5 mm, según EN 60715, material: Aluminio, sin recubrimiento, longitud: 2000 mm, color: plateado

Carril simétrico perforado - NS 35/ 7,5 ZN PERF 2000MM - 1206421



Carril simétrico perforado, Perfil estándar, anchura: 35 mm, altura: 7,5 mm, según EN 60715, material: Acero, galvanizado, longitud: 2000 mm, color: plateado

Carril simétrico sin perforar - NS 35/ 7,5 ZN UNPERF 2000MM - 1206434



Carril simétrico sin perforar, Perfil estándar, anchura: 35 mm, altura: 7,5 mm, según EN 60715, material: Acero, galvanizado, longitud: 2000 mm, color: plateado

Carril simétrico sin perforar - NS 35/ 7,5 CU UNPERF 2000MM - 0801762



Carril simétrico sin perforar, Perfil estándar, anchura: 35 mm, altura: 7,5 mm, según EN 60715, material: Cobre, sin recubrimiento, longitud: 2000 mm, color: de color cobre

Caperuza final - NS 35/ 7,5 CAP - 1206560

Pieza final-carril, para carril NS 35/7,5



Módulo de relés - PLC-RSC-120UC/21-21/SO46 - 1125985

Accesorios

Carril simétrico perforado - NS 35/15 PERF 2000MM - 1201730



Carril simétrico perforado, Perfil estándar, anchura: 35 mm, altura: 15 mm, similar EN 60715, material: Acero, galvanizado, pasivado de capa gruesa, longitud: 2000 mm, color: plateado

Carril simétrico sin perforar - NS 35/15 UNPERF 2000MM - 1201714



Carril simétrico sin perforar, Perfil estándar, anchura: 35 mm, altura: 15 mm, similar EN 60715, material: Acero, galvanizado, pasivado de capa gruesa, longitud: 2000 mm, color: plateado

Carril simétrico perforado - NS 35/15 WH PERF 2000MM - 0806602



Carril simétrico perforado, Perfil estándar, anchura: 35 mm, altura: 15 mm, similar EN 60715, material: Acero, Galvanizado, pasivado blanco, longitud: 2000 mm, color: plateado

Carril simétrico sin perforar - NS 35/15 WH UNPERF 2000MM - 1204135



Carril simétrico sin perforar, Perfil estándar, anchura: 35 mm, altura: 15 mm, similar EN 60715, material: Acero, Galvanizado, pasivado blanco, longitud: 2000 mm, color: plateado

Carril simétrico sin perforar - NS 35/15 AL UNPERF 2000MM - 1201756



Carril simétrico sin perforar, Perfil estándar, anchura: 35 mm, altura: 15 mm, similar EN 60715, material: Aluminio, sin recubrimiento, longitud: 2000 mm, color: plateado

Módulo de relés - PLC-RSC-120UC/21-21/SO46 - 1125985

Accesorios

Carril simétrico perforado - NS 35/15 ZN PERF 2000MM - 1206599



Carril simétrico perforado, Perfil estándar, anchura: 35 mm, altura: 15 mm, similar EN 60715, material: Acero, galvanizado, longitud: 2000 mm, color: plateado

Carril simétrico sin perforar - NS 35/15 ZN UNPERF 2000MM - 1206586



Carril simétrico sin perforar, Perfil estándar, anchura: 35 mm, altura: 15 mm, similar EN 60715, material: Acero, galvanizado, longitud: 2000 mm, color: plateado

Carril simétrico sin perforar - NS 35/15 CU UNPERF 2000MM - 1201895



Carril simétrico sin perforar, Perfil estándar, anchura: 35 mm, altura: 15 mm, similar EN 60715, material: Cobre, sin recubrimiento, longitud: 2000 mm, color: de color cobre

Caperuza final - NS 35/15 CAP - 1206573



Pieza final-carril, para carril NS 35/15

Carril simétrico sin perforar - NS 35/15-2,3 UNPERF 2000MM - 1201798



Carril simétrico sin perforar, Perfil estándar 2,3 mm, anchura: 35 mm, altura: 15 mm, según EN 60715, material: Acero, galvanizado, pasivado de capa gruesa, longitud: 2000 mm, color: plateado

Herramientas para atornillar

Módulo de relés - PLC-RSC-120UC/21-21/SO46 - 1125985

Accesorios

Destornillador - SZF 1-0,6X3,5 - 1204517



Herramienta para accionar bornes ST, también apta como destornillador plano, tamaño: 0,6 x 3,5 x 100 mm, empuñadura de 2 componentes, con protección anti desenrollado

Marcador de bornes rotulado

Tira Zack - ZB 10 CUS - 0824941



Tira Zack, disponible: Tiras, blanco, rotulado según las indicaciones del cliente, clase de montaje: encajar en ranura para índice alta, para ancho de borne: 10,2 mm, superficie útil: 10,15 x 10,5 mm, Número de índices individuales: 10

Tira Zack - ZB10,LGS:FORTL.ZAHLEN - 1053014



Tira Zack, Tiras, blanco, rotulado, rotulable con: CMS-P1-PLOTTER, rotulación longitudinal: números correlativos de 1 ...10, 11 ...20 etc. hasta 91 ...100, clase de montaje: encajar en ranura para índice alta, para ancho de borne: 10,2 mm, superficie útil: 10,15 x 10,5 mm, Número de índices individuales: 10

Tira Zack - ZB10,QR:FORTL.ZAHLEN - 1053027



Tira Zack, Tiras, blanco, rotulado, rotulable con: CMS-P1-PLOTTER, Rotulación transversal: números correlativos de 1 ...10, 11 ...20 etc. hasta 91 ...100, clase de montaje: encajar en ranura para índice alta, para ancho de borne: 10,2 mm, superficie útil: 10,15 x 10,5 mm, Número de índices individuales: 10

Marcador para bornes - ZB10,LGS:L1-N,PE - 1053412



Marcador para bornes, Tiras, blanco, rotulado, rotulable con: CMS-P1-PLOTTER, longitudinal: L1, L2, L3, N, PE, L1, L2, L3, N, PE, clase de montaje: encajar en ranura para índice alta, para ancho de borne: 10,2 mm, superficie útil: 10,15 x 10,5 mm, Número de índices individuales: 10

Módulo de relés - PLC-RSC-120UC/21-21/SO46 - 1125985

Accesorios

Marcador para bornes - ZB10,LGS:U-N - 1053438



Marcador para bornes, Tiras, blanco, rotulado, rotulable con: CMS-P1-PLOTTER, longitudinal: U, V, W, N, GND, U, V, W, N, GND, clase de montaje: encajar en ranura para índice alta, para ancho de borne: 10,2 mm, superficie útil: 10,15 x 10,5 mm, Número de índices individuales: 10

Marcador para bornes - UC-TM 10 CUS - 0824605



Marcador para bornes, disponible: por esteras, blanco, rotulado según las indicaciones del cliente, clase de montaje: encajar en ranura para índice alta, para ancho de borne: 10,2 mm, superficie útil: 9,6 x 10,5 mm, Número de índices individuales: 48

Marcador para bornes - UCT-TM 10 CUS - 0829623



Marcador para bornes, disponible: por esteras, blanco, rotulado según las indicaciones del cliente, clase de montaje: encajar en ranura para índice alta, para ancho de borne: 10,2 mm, superficie útil: 8,9 x 9,6 mm, Número de índices individuales: 36

Tira Zack - ZB 12 CUS - 0824942



Tira Zack, disponible: Tiras, blanco, rotulado según las indicaciones del cliente, clase de montaje: encajar en ranura para índice alta, para ancho de borne: 12,2 mm, superficie útil: 10,5 x 12,15 mm, Número de índices individuales: 5

Tira Zack - ZB 12,LGS:L1-N,PE - 0812146



Tira Zack, Tiras, blanco, rotulado, rotulación longitudinal: L1, L2, L3, N, PE, clase de montaje: encajar en ranura para índice alta, para ancho de borne: 12,2 mm, superficie útil: 10,5 x 12,15 mm, Número de índices individuales: 5

Módulo de relés - PLC-RSC-120UC/21-21/SO46 - 1125985

Accesorios

Marcador para bornes - UC-TM 12 CUS - 0824613



Marcador para bornes, disponible: por esteras, blanco, rotulado según las indicaciones del cliente, clase de montaje: encajar en ranura para índice alta, para ancho de borne: 12 mm, superficie útil: 11,45 x 10,5 mm, Número de índices individuales: 40

Marcador para bornes - UCT-TM 12 CUS - 0829630



Marcador para bornes, disponible: por esteras, blanco, rotulado según las indicaciones del cliente, clase de montaje: encajar en ranura para índice alta, para ancho de borne: 12 mm, superficie útil: 10,8 x 9,6 mm, Número de índices individuales: 30

Marcador de bornes sin rotular

Tira Zack - ZB 10:UNBEDRUCKT - 1053001



Tira Zack, Tiras, blanco, sin rotular, rotulable con: PLOTMARK, CMS-P1-PLOTTER, clase de montaje: encajar en ranura para índice alta, para ancho de borne: 10,2 mm, superficie útil: 10,5 x 10,15 mm, Número de índices individuales: 10

Marcador para bornes - UC-TM 10 - 0818069



Marcador para bornes, Estera, blanco, sin rotular, rotulable con: BLUEMARK ID COLOR, BLUEMARK ID, BLUEMARK CLED, PLOTMARK, CMS-P1-PLOTTER, clase de montaje: encajar en ranura para índice alta, para ancho de borne: 10,2 mm, superficie útil: 9,6 x 10,5 mm, Número de índices individuales: 48

Marcador para bornes - UCT-TM 10 - 0829142



Marcador para bornes, Estera, blanco, sin rotular, rotulable con: TOPMARK NEO, TOPMARK LASER, BLUEMARK ID COLOR, BLUEMARK ID, BLUEMARK CLED, THERMOMARK PRIME, THERMOMARK CARD 2.0, THERMOMARK CARD, clase de montaje: encajar en ranura para índice alta, para ancho de borne: 10,2 mm, superficie útil: 8,9 x 9,6 mm, Número de índices individuales: 36

Módulo de relés - PLC-RSC-120UC/21-21/SO46 - 1125985

Accesorios

Tira Zack - ZB 12:UNPRINTED - 0812120



Tira Zack, Tiras, blanco, sin rotular, rotulable con: PLOTMARK, CMS-P1-PLOTTER, clase de montaje: encajar en ranura para índice alta, para ancho de borne: 12,2 mm, superficie útil: 12 x 10,5 mm, Número de índices individuales: 5

Marcador para bornes - UC-TM 12 - 0819194



Marcador para bornes, Estera, blanco, sin rotular, rotulable con: BLUEMARK ID COLOR, BLUEMARK ID, BLUEMARK CLED, PLOTMARK, CMS-P1-PLOTTER, clase de montaje: encajar en ranura para índice alta, para ancho de borne: 12 mm, superficie útil: 11,45 x 10,5 mm, Número de índices individuales: 40

Marcador para bornes - UCT-TM 12 - 0829144



Marcador para bornes, Estera, blanco, sin rotular, rotulable con: TOPMARK NEO, TOPMARK LASER, BLUEMARK ID COLOR, BLUEMARK ID, BLUEMARK CLED, THERMOMARK PRIME, THERMOMARK CARD 2.0, THERMOMARK CARD, clase de montaje: encajar en ranura para índice alta, para ancho de borne: 12 mm, superficie útil: 10,8 x 9,6 mm, Número de índices individuales: 30

Módulo de alimentación

Borne de alimentación - PLC-ESK GY - 2966508



Borne de alimentación, para la alimentación de hasta cuatro potenciales, para el montaje sobre NS 35/7,5

Placa separadora

Placa separadora - PLC-ATP BK - 2966841



Separador, espesor 2 mm, debe colocarse al principio y al final de cada regleta de bornes PLC. Además, se utiliza para: la separación óptica de grupos, la separación segura de tensiones diferentes de interfaces PLC contiguas según DIN VDE 0106-101, la separación

Puente

Módulo de relés - PLC-RSC-120UC/21-21/SO46 - 1125985

Accesorios

Puente enchufable sin fin - FBST 500-PLC RD - 2966786



Puente enchufable sin fin, longitud: 500 mm, color: rojo

Puente enchufable sin fin - FBST 500-PLC BU - 2966692



Puente enchufable sin fin, longitud: 500 mm, color: azul

Puente enchufable sin fin - FBST 500-PLC GY - 2966838



Puente enchufable sin fin, longitud: 500 mm, color: gris

Puente enchufable individual - FBST 6-PLC RD - 2966236



Puente enchufable individual, longitud: 6 mm, número de polos: 2, color: rojo

Puente enchufable individual - FBST 6-PLC BU - 2966812



Puente enchufable individual, longitud: 6 mm, número de polos: 2, color: azul

Módulo de relés - PLC-RSC-120UC/21-21/SO46 - 1125985

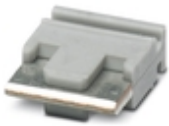
Accesorios

Puente enchufable individual - FBST 6-PLC GY - 2966825



Puente enchufable individual, longitud: 6 mm, número de polos: 2, color: gris

Puente enchufable individual - FBST 8-PLC GY - 2967688



Puente enchufable individual, longitud: 8 mm, número de polos: 2, color: gris

Puente enchufable individual - FBST 14-PLC BK - 2967691



Puente enchufable individual, longitud: 14 mm, número de polos: 2, color: negro

Piezas de recambio

Zócalo de relé - PLC-BSC-120UC/21-21/SO46 - 2980416



Borne de base PLC de 14 mm contra corrientes parásitas o tensiones parásitas en el lado de control con conexión por tornillo, sin equipamiento de relé o relé de estado sólido, para montar sobre carril NS 35/7,5, con filtro RCZ integrado, 2 contactos conmutados, tensión de entrada 120 V AC

Relé individual - REL-MR-110DC/21-21 - 2961202



Relé de potencia en miniatura enchufable, con contacto de potencia, 2 contactos conmutados, tensión de entrada 110 V DC
