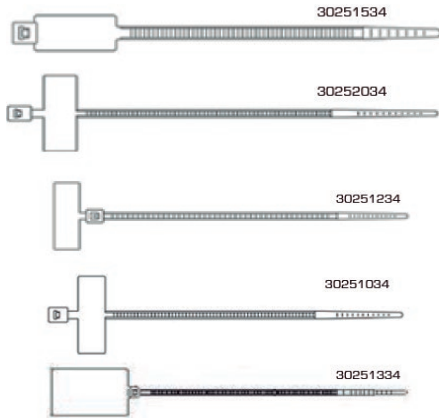


## AMARRACABLES CON PLACA



CÓDIGO DARTEL	DESCRIPCIÓN
10030251034	AMARRA CABLE C/ PLACA 100x2.5mm (X BOLSA 100 UNID.)
10030251234	AMARRA CABLE C/ PLACA 100x2.5mm (X BOLSA 100 UNID.)
10030251334	AMARRA CABLE C/ PLACA 100x2.5mm (X BOLSA 100 UNID.)
10030251534	AMARRA CABLE C/ PLACA 200x4.8mm (X BOLSA 100 UNID.)
10030252034	AMARRA CABLE C/ PLACA 200x2.5mm (X BOLSA 100 UNID.)
130251034	AMARRA CABLE C/ PLACA 100x2.5mm (X BOLSA 100 UNID.)

## BASES ADHESIVAS



CÓDIGO DARTEL	DESCRIPCIÓN
30202034	BASE ADHESIVA 20x20mm COLOR BLANCA
30252534	BASE ADHESIVA 25x25mm COLOR BLANCA
30303034	BASE ADHESIVA 30x30mm COLOR BLANCA
30404034	BASE ADHESIVA 40x40mm COLOR BLANCA

1030202034	BASE ADHESIVA 20x20mm COLOR BLANCA X BOLSA 10UNID
1030252534	BASE ADHESIVA 25x25mm COLOR BLANCA X BOLSA 10UNID
1030303034	BASE ADHESIVA 30x30mm COLOR BLANCA X BOLSA 10UNID
1030404034	BASE ADHESIVA 40x40mm COLOR BLANCA X BOLSA 10UNID

5030202034	BASE ADHESIVA 20x20mm COLOR BLANCA X BOLSA 50UNID
5030252534	BASE ADHESIVA 25x25mm COLOR BLANCA X BOLSA 50UNID
5030303034	BASE ADHESIVA 30x30mm COLOR BLANCA X BOLSA 50UNID
5030404034	BASE ADHESIVA 40x40mm COLOR BLANCA X BOLSA 50UNID

### Características técnicas

- Consta con una placa para la identificación de cables para escribir en la etiqueta con un marcador permanente después de haber amarrado los cables.
- Material Nylon 66.
- Rango de temperatura de trabajo 40°C +90°C.
- Certificación UL 94 (Clasificación V2).
- Autoextingible.

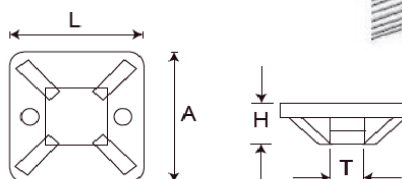
### Características técnicas

- Temperatura de trabajo -40°C a 85°C.
- Material: Poliamida 66.
- UF Inflamabilidad: 94 V-2 certificada por UL.
- Color: Blanco.
- Consta con una placa para la identificación de cables.
- Parte posterior de esponja con adhesivo.
- Diseñado para la agrupación de cables, entre otras cosas, ahorra tiempo y es conveniente para muros los cuales no pueden ser perforados.

### Uso

- Se desprende la parte posterior de la base adhesiva, la cual contiene una esponja con un adhesivo de importación, luego colocar en la superficie de fijación.

### COTAS



### USOS BASES ADHESIVAS

